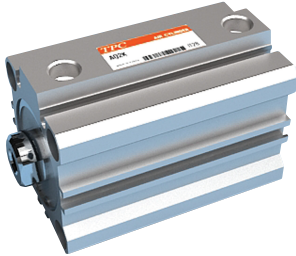


AQ2K, ADQ2K 시리즈

로드회전방지형/복동 : 편로드

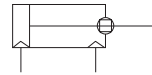
튜브내경 : Ø32, Ø40, Ø50, Ø63



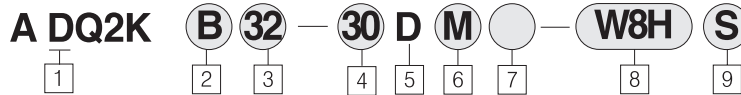
- 로드 회전방지 박형실린더
- 공간 절약형 실린더
- 콤팩트한 장치 설계가 가능

표시기호

로드회전방지형



주문형식



1] 오토스위치 부착

무기호 : 기본형
D : 오토스위치 부착(자석내장)

2] 부착

B : 관통구멍 (표준형)
A : 양단탭 (p.301 참조)
D : 2산 클래식스 (기본양단탭)
F : 로드측 플랜지 (기본양단탭)
G : 헤드측 플랜지 (기본양단탭)
L : 푸트 (기본양단탭)
※ 부착 지지 금구는 미조립 출하 됩니다.

3] 튜브내경

32 : 32mm
40 : 40mm
50 : 50mm
60 : 63mm

4] 실린더 표준행정(mm)

튜브 내경 표준행정
Ø32,40 : 5, 10, 15, 20, 25, 30, 35, 40, 45, 50, 75, 100
Ø50,63 : 10, 15, 20, 25, 30, 35, 40, 45, 50, 75, 100

5] 작동방식

D : 복동식

6] 몸체사양

무기호 : 표준형(로드 끝단 암나사)
M : 로드끝단 수나사
F : 헤드측 인로 부착
I : 1산 너클 조인트 (로드 끝단 수나사)
Y : 2산 너클 조인트 (로드 끝단 수나사)
※ 몸체 사양 조합가능 (FM, FI, FY)
※ I, Y는 1EA 미조립 출하

7] 시리즈

무기호 : 표준형
XC16 : 동계불가형
※ Ø32-Ø40의 경우 동계불가형이 기본임.

8] 오토스위치의 종류

무기호 : 오토스위치 없음
유점점 오토스위치
A73K : D-A73K (Ø32-Ø100)
W8H(V) : 초소형 오토스위치 수평(수직)형, 2선식
무점점 오토스위치
W9H(V) : 초소형 오토스위치 수평(수직)형, 2선식
W9H(V)N : 초소형 오토스위치 수평(수직)형, 3선식
W2P(L) : Ø40-Ø63
W10V : 초소형 오토스위치 수직형, 2선식
W20H : 초소형 오토스위치 수평형, 2선식 (2색표시)

※ 주) 오토스위치 세부사항은 p.840 참조
※ 리드선 길이가 3m의 경우에는 품번끝에 L을 추가표시
예)A73KL - D-A73KL
※ 리드선 길이가 5m의 경우에는 별도 문의 바랍니다.

9] 오토스위치 추가호

무기호 : 2개 부착
S : 1개 부착
n : n개 부착

부착 지지 금구 부품 품번

튜브내경 (mm)	푸트	플랜지	2산 클래식스
32	QL-032	QF-032	QD-032
40	QL-040	QF-040	QD-040
50	QL-050	QF-050	QD-050
63	QL-063	QF-063	QD-063

※ 푸트 금구 주문시 실린더 1EA에 푸트 금구 2EA를 주문하여 주십시오.

● 주의사항

※ 중간행정의 제작

표준행정 실린더에 스페이서를 장착함으로써 최소 3mm부터 1mm씩 중간행정 제작이 가능합니다.

예1) AQ2B12-27D는 표준 실린더 AQ2B12-30D의 내부에 3mm 폭 스페이서를 삽입함.

예2) AQ2B12-29D는 표준 실린더 AQ2B12-50D의 내부에 21mm 폭 스페이서를 삽입함.

AQ2K, ADQ2K 시리즈

■ 제품별 주의사항

사용 전에 반드시 숙지하시고, 안전상의 주의사항 및 공통 주의사항을 참고하십시오.

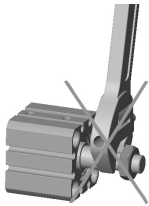
! 주의

스냅링의 착탈

- 부착착탈은 적당한 플라이어(C형 스냅 링 부착공구)의 부착 공구를 사용하여 주십시오.
- 적당한 플라이어(C형 스냅 링 부착공구)를 사용시에도 플라이어(C형 스냅 링 공구)의 끝단부분에 스냅 링이 돌출되어 인체 및 주위 기기에 상해 또는 파손을 일으킬 수 있으니 항상 주의하십시오. 또한, 부착시 스냅 링이 확실히 체결되어있는지를 확인 후, 공기를 공급하여 주십시오.

부 착

- 부하를 떼어 낼 때, 반드시 부하측의 피스톤 로드 2면쪽부를 고정하고 나서 진행하십시오.
- 부하측의 피스톤 로드를 단단히 고정시키지 않으면 피스톤 로드의 체결부(나사체결부)가 풀릴 수 있으니 주의하십시오.



- 로드 회전방지 실린더의 사용시 피스톤 로드 에 회전 Torque가 걸리지 않도록 하십시오. 회전방지 가이드가 변형하여 비회전 정도가 커지게 됩니다. 회전의 Torque 허용 범위는 다음 표를 기준으로 하십시오.

허용회전 Torque	32	40	50	63
kgf·cm 이하	4.5	4.5	4.5	4.5

- 피스톤 로드의 하중은 항상 축방향으로 걸린 상태에서 사용하십시오.

형식

튜브내경(mm)		32	40	50	63	
공기압형	부착	관통구멍(표준)	○	○	○	○
		양단탭	-	○	○	○
	자석내장		○	○	○	○
	배관 방법	나사끼움형	주1) M5×0.8 Rc(PT) 1/8	Rc(PT) 1/8	Rc(PT) 1/4	Rc(PT) 1/4
			로드끝단 수나사	○	○	○
헤드측인로부착		○	○	○	○	

주1) 오토스위치 없는 경우, 5행정만 M5×0.8입니다.

표준사양

형 식	공기압(무급유)형
사용유체	공 기
보존내압력	1.5MPa{15.3kgf/cm ² }
최고 사용 압력	1.0MPa{10.2kgf/cm ² }
주위 및 사용 유체 온도	-10℃~+70℃(동결이 없을 것)
로드 끝단 나사 공차	KS 2급
행정 길이의 허용차	+1.0 0
사용 피스톤 속도	50~500mm/s
RUBBER 쿠션	없 음
로드 끝단 나사	암나사
부 착	관통구멍

최저 작동 압력

(단위 : MPa)

튜브내경(mm)	32	40	50	63
최저 작동 압력	0.05	0.05	0.05	0.05

로드회전방지 사양

튜브내경(mm)	32	40	50	63
로드 회전방지 정도	±0.8°			

로드회전방지형 AQ2K, ADQ2K 시리즈

이론출력표

(단위 : N)



튜브내경 (mm)	작동방향	사용압력 (MPa)		
		0.3	0.5	0.7
32	IN	181	302	422
	OUT	241	402	563
40	IN	317	528	739
	OUT	377	628	880
50	IN	495	825	1,150
	OUT	589	982	1,370
63	IN	841	1,400	1,960
	OUT	935	1,560	2,180

중량표

(단위 : g)

튜브내경 (mm)	사용압력 (MPa)											
	5	10	15	20	25	30	35	40	45	50	75	100
32	203	223	243	263	283	303	323	343	363	383	403	-
40	215	238	261	284	307	330	353	376	399	422	445	468
50	-	381	418	455	492	529	566	603	640	677	714	751
63	-	550	592	634	676	718	760	802	844	886	928	970

할증 중량표

(단위 : g)

튜브내경 (mm)	20	25	32	40	50	63
부착양단탭형	-	-	-	6	7	17
로드끝단 수나사부	6	12	26	27	53	53
수나사 너트	4	8	17	17	32	32
헤드측 인로부착	2	3	5	7	13	25

계산방법

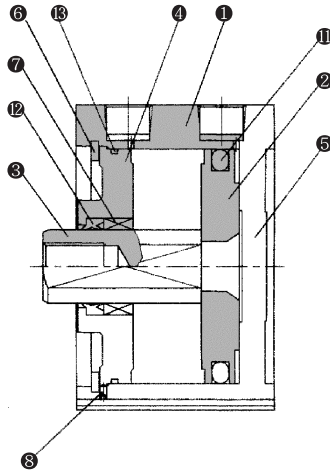
예) ACQ2KA40-20DM

- 기준 중량 : ACQ2KB40-20D 284g
- 할증 중량 : 부착양단탭형 6g
- 로드끝단 수나사 44g
- 334g

AQ2K, ADQ2K 시리즈

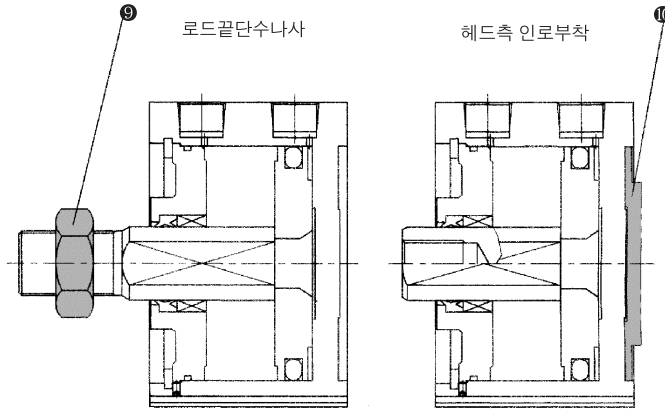
구조도/부품 LIST

기본형(내경 Ø32~ Ø63)



로드끝단수나사

헤드측 인로부착



부품 LIST

번호	부품명	재 질	비 고
①	실린더 튜브	알루미늄 합금	경질 알루미늄
②	피스톤	알루미늄 합금	크로메이트
③	피스톤로드	스텐레스	Ø32~ Ø63, 경질크롬 도금
④	ROD COVER	알루미늄 합금	백색 경질 알루미늄
⑤	엔드플레이트	알루미늄 합금	경질 알루미늄
⑥	멈춤링	탄소공구강	인산염 피막
⑦	BUSH	소결 함유 합금	
⑧	육각구멍 부착멈춤나사	합금강	흑염
⑨	로드끝단너트	탄소강	니켈 도금

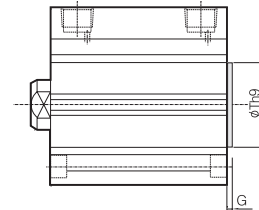
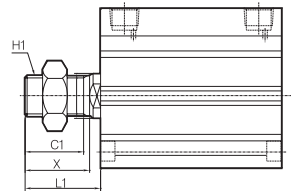
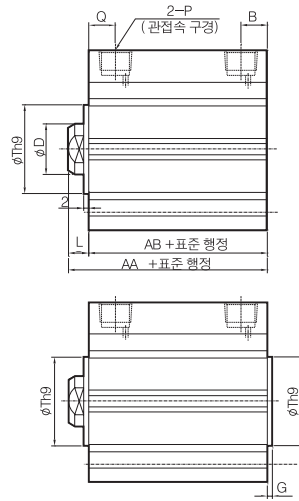
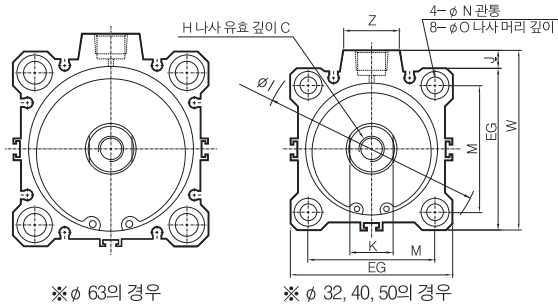
번호	부품명	재 질	비 고
⑩	인로링	알루미늄 합금	경질 알루미늄

패킹 LIST/교환부품/공기압(무급유)형

NO	품 명	재 질	Ø32	Ø40	Ø50	Ø63
⑪	PISTON PACKING	NBR	PPD-32	PPD-40	PPD-50	PPD-63
⑫	ROD PACKING	NBR	SORA-16	SORA-16	SORA-20	SORA-20
⑬	GASKET	NBR	C-29	C-36	C-46	C-60

로드회전방지형 AQ2K, ADQ2K 시리즈

AQ2K/ADQ2K 표준형(관통구멍형) / AQ2KB, AQ2KB



로드끝단 수나사의 경우 (mm)

튜브내경 (mm)	C1	H1	L1	X
φ32	20.5	M14×1.5	28.5	23.5
φ40	20.5	M14×1.5	28.5	23.5
φ50	26	M18×1.5	33.5	28.5
φ63	26	M18×1.5	33.5	28.5

헤드측 인로부착의 경우 (mm)

튜브내경 (mm)	G	Thg
φ32	2	21 ⁰ _{-0.052}
φ40	2	28 ⁰ _{-0.052}
φ50	2	35 ⁰ _{-0.062}
φ63	2	35 ⁰ _{-0.062}

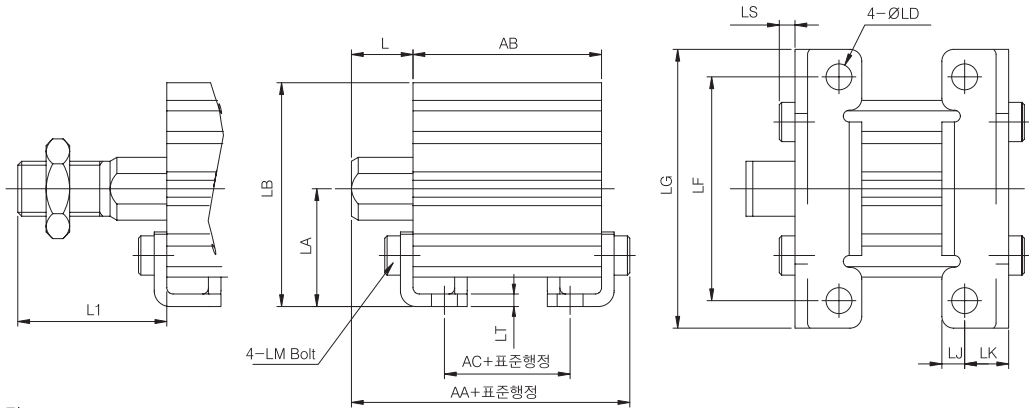
표준형

(단위 : mm)

튜브내경	표준 행정 범위	표준행정																C	D	EG	H	I	J	K	M	N	φO	W	Z	φThg
		오토스위치 없음						오토스위치 부착																						
		AA	AB	B	L	P	Q	AA	AB	B	L	P	Q																	
φ32	5			6		M5×0.8	20.5			6		M5×0.8	20.5																	
	10~50	39.5	32.5	7		Rc(PT) 1/8	19.5	49	42	8	7	Rc(PT)1/8	19.5	13	16	45	M8×1.25	60	4.5	14	34	5.5	92 ^{±0.1} _{±0.1}	49.5	13.5	21 ⁰ _{-0.052}				
	75, 100	49.5	42.5	8																										
φ40	5~50	37	30	8	7	Rc(PT) 1/8	11	46.5	39.5	8	7	Rc(PT)1/8	11	13	16	52	M8×1.25	69	5	14	40	5.5	92 ^{±0.1} _{±0.1}	57	14	28 ⁰ _{-0.052}				
	75, 100	46.5	39.5				14																							
φ50	10~50	38.5	30.5	10.5	8	Rc(PT) 1/4	10.5	48.5	40.5	10.5	8	Rc(PT)1/4	10.5	15	20	64	M10×1.5	87	7	17	50	6.6	112 ^{±0.1} _{±0.1}	71	18	35 ⁰ _{-0.062}				
	75, 100	48.5	40.5				14																							
φ63	10~50	44	36	10.5	8	Rc(PT) 1/4	15	54	46	10.5	8	Rc(PT)1/4	15	15	20	77	M10×1.5	103	7	17	60	9	142 ^{±0.1} _{±0.1}	84	18	35 ⁰ _{-0.062}				
	75, 100	54	46				16.5																							

AQ2K, ADQ2K 시리즈

푸트형/A(D)Q2KL

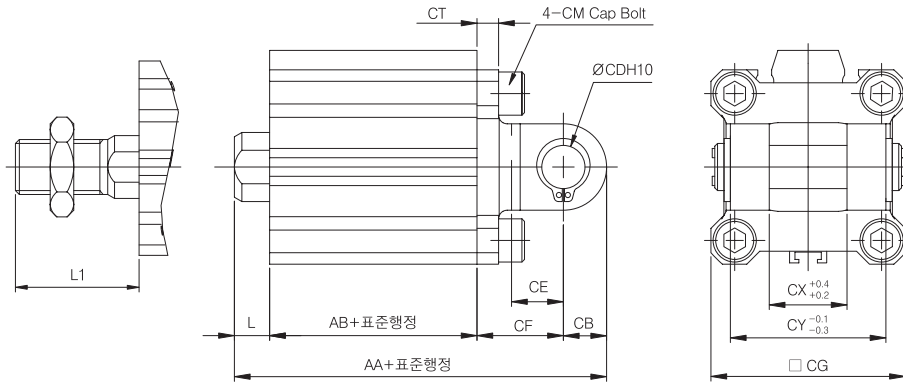


재질: 탄소강

(단위:mm)

튜브 내경 (Ø)	표준 행정 범위	표준행정						L	L1	LA	LB	LD	LF	LG	LJ	LM	LK	LS	LT
		오토스위치 없음			오토스위치 부착														
		AA	AB	AC	AA	AB	AC												
32	5~50	56.7	32.5	16.5	66.2	42	26	17	38.5	30	57	6.6	57	71	5.8	M6×1.0	11.2	4	3.2
	75,100	66.7	42.5	26.5															
40	5~50	53.7	29.5	13.5	63.7	39.5	23.5	17	38.5	33	64	6.6	64	78	7	M6×1.0	11.2	4	3.2
	75,100	63.7	39.5	23.5															
50	10~50	56.7	30.5	7.5	66.7	40.5	17.5	18	43.5	39	78	9	79	95	8	M8×1.25	14.7	5	3.2
	75,100	66.7	40.5	17.5															
63	5~50	63.2	36	10	73.2	46	20	18	43.5	46	91.5	11	95	113	9	M10×1.5	16.2	6	3.2
	75,100	73.2	46	20															

2산 클래비스형/A(D)Q2KD



재질: Ø12~Ø25-탄소강, Ø32~Ø100-주철

(단위:mm)

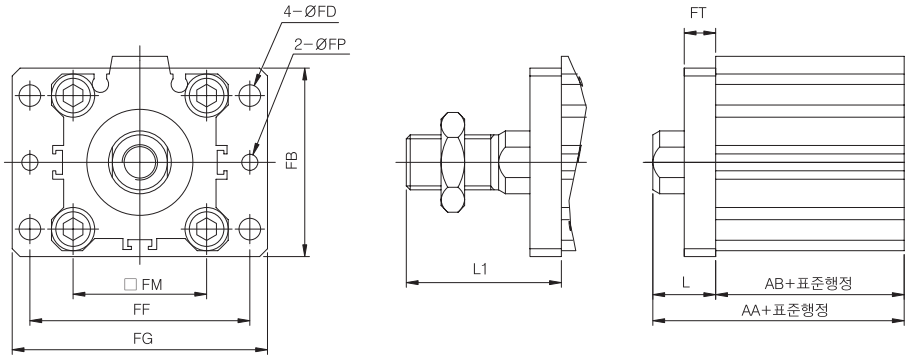
튜브 내경 (Ø)	표준 행정 범위	표준행정				L	L1	CB	CE	CF	CG	CM	CD	CT	CX	CY
		오토스위치 없음		오토스위치 부착												
		AA	AB	AA	AB											
32	5~50	69.5	32.5	79	42	7	28.5	10	14	20	45	M6×1.0	10	5	18	36
	75,100	79.5	42.5													
40	5~50	38.5	29.5	78.5	39.5	7	28.5	10	14	22	52	M6×1.0	10	6	18	36
	75,100	78.5	39.5													
50	10~50	80.5	30.5	90.5	40.5	8	33.5	14	20	28	64	M8×1.25	14	7	22	44
	75,100	90.5	40.5													
63	10~50	88	36	98	46	8	33.5	14	20	30	77	M10×1.5	14	8	22	44
	75,100	98	46													

* 금구류 부착 실린더의 경우 A-TYPE TUBE 가 기본임.

* 표기와 치수는 표준 실린더 치수와 동일함.

* 제품 출고시 실린더와 금구는 미조립 상태임.

로드측 플랜지형/A(D)Q2KF

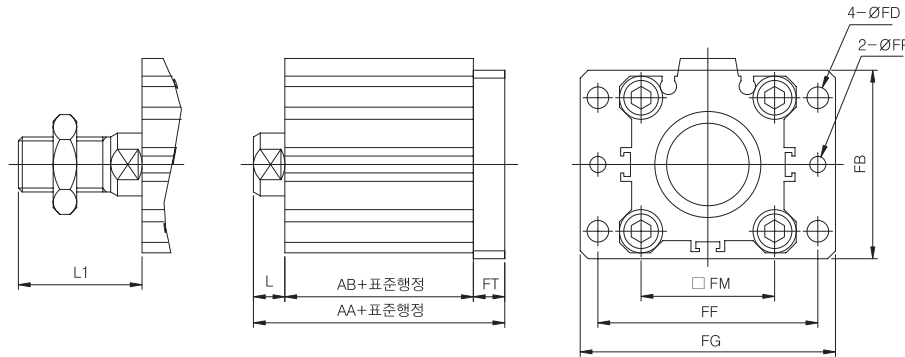


재질:탄소강

(단위:mm)

튜브 내경 (Ø)	표준행정 범위	표준행정				L	L1	FB	FD	FP	FF	FG	FM	FT
		오토스위치 없음		오토스위치 부착										
		AA	AB	AA	AB									
32	5~50	49.5	32.5	59	42	17	38.5	48	5.5	4.1	56	65	34	8
	75,100	59.5	42.5											
40	5~50	46.5	29.5	56.5	39.5	17	38.5	54	5.5	4.1	62	72	40	8
	75,100	56.5	39.5											
50	10~50	48.5	30.5	58.5	40.5	18	43.5	67	6.6	5.1	76	89	50	9
	75,100	58.5	40.5											
63	10~50	54	36	64	46	18	43.5	80	9	5.1	92	108	60	9
	75,100	64	46											

헤드측 플랜지형/A(D)Q2KG



재질:탄소강

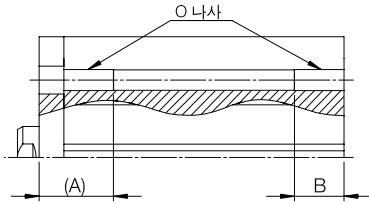
(단위:mm)

튜브 내경 (Ø)	표준행정 범위	표준행정				L	L1	FB	FD	FP	FF	FG	FM	FT
		오토스위치 없음		오토스위치 부착										
		AA	AB	AA	AB									
32	5~50	47.5	32.5	57	42	7	28.5	48	5.5	4.1	56	65	34	8
	75,100	57.5	42.5											
40	5~50	44.5	29.5	54.5	39.5	7	28.5	54	5.5	4.1	62	72	40	8
	75,100	54.5	39.5											
50	5~50	47.5	30.5	57.5	40.5	8	33.5	67	6.6	5.1	76	89	50	9
	75,100	57.5	40.5											
63	10~50	53	36	63	46	8	33.5	80	9	5.1	92	108	60	9
	75,100	63	46											

- * 금구류 부착 실린더의 경우 A-TYPE TUBE 가 기본임.
- * 표기의 치수는 표준 실린더 치수와 동일함.
- * 제품 출고시 실린더와 금구는 미조립 상태임.

AQ2K, ADQ2K 시리즈

별도참조 ▶ 양단탭의 경우



표준형

(단위 : mm)

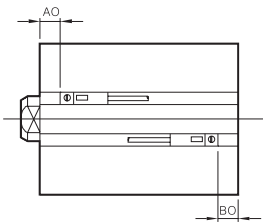
분류	튜브내경	O	A	B
AQ2A	Ø32	M6×1.0	10	10
	Ø40	M6×1.0	10	10
	Ø50	M8×1.25	14	14
	Ø63	M10×1.5	18	18

※ () : 회전방지형

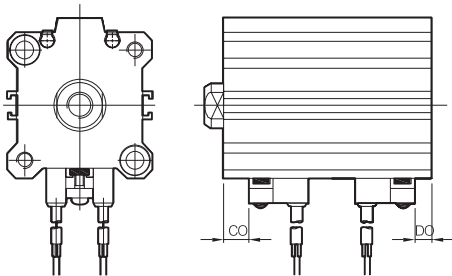
오토스위치 사양

항 목	유접점 (W8**)	무접점 (W9**)	유접점 (A73K형)	무접점 (A73TN(P))
SIZE	외경 Ø4	외경 Ø4	-	
부하전압	DC 24V, AC100V	DC 24V	DC24V, AC100	DC24V
사용전류	5 ~ 40 mA (DC 24V) 5 ~ 20 mA (AC 110V)	5 ~ 30 mA	5 ~ 40 mA (DC 24V) 5 ~ 20 mA (AC 110V)	100 mA 이하
리드선 방향	수직형, 수평형	수직형, 수평형	수직형	
LAMP	ON시 적색 LED 점등	ON시 녹색 LED 점등	ON시 적색 LED 점등	
배선 방식	2선식	2선식	2선식	3선식
부착 방식	RAIL에 SCREW 부착	RAIL에 SCREW 부착	RAIL 부착형	
동작 시간	1.2 ms 이하	1.2 ms 이하	1.2 ms 이하	
내부전압강하	2.4V 이하	4.5V 이하	2.4V 이하	1.5V 이하
누설전류	-	DC 24V에서 1.5mA 이하	-	-

오토스위치 설정 위치



W8**, W9** 형



A73K 형

표준형

(단위 : mm)

튜브내경	설정 위치						비고
	W8**, W9**형			A73K형			
	AO	BO	작동범위	CO	DO	작동범위	
Ø12	7	7	8	-	-	-	일반 단동형 프리스트로크 type
Ø16	12	7.5	10	-	-	-	
	2.5	3	5.5	-	-	-	
Ø20	11	9.5	9	-	-	-	
Ø25	2.5	2.5	9.5	-	-	-	
Ø32	12	9	5.5	9	6	12	
Ø40	16	11.5	5.5	13	8.5	11	
Ø50	14	14.5	5.5	11	11.5	10	
Ø63	16.5	17.5	6.5	13.5	14.5	12	
Ø80	20.5	21	5.5	17.5	18	12	
Ø100	24	27	6.5	21	24	13	

주1) 5행의 경우는 오토스위치 1개 부착합니다.

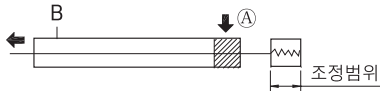
Order Made 제작사양 AQ2 시리즈

가변행정 실린더 / 전진시 조정형

AQ2B (튜브내경) — (행정) D — XC8

실린더 전진시의 행정을 전행정에서 -10mm까지 가변조정이 가능합니다.
헤드측에서 행정 조정기구를 설치, 출력측 행정 조정을 합니다.

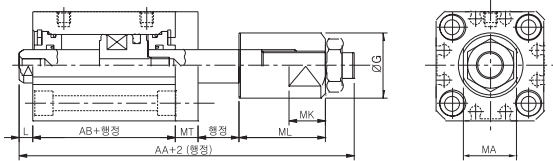
표시기호



사양

형 식	공기압(무급유)형
튜브내경	∅32, 40, 50, 63, 80, 100
작동방식	복 동
사용유체	공 기
행정 조정 방법	STOPPER 조정
행정 조정 범위	10 mm
부 착	관통 구멍
쿠 셴	없 음
최저 사용 압력	∅12 : 0.07 MPa, ∅25 : 0.05 MPa

구조/외형치수도



표준형

(단위 : mm)

튜브내경	제작행정 범위	오토스위치없음		오토스위치부착		L	MT	ML	MK	G	MA
		AA	AB	AA	AB						
12	5~30	57.7	25.6	64.9	32	3.5	5	19	8	14	11
25	5~50	71.1	29	81.3	39	5	8	22.5	10	20	17
32	5~50	78.5	30.5	88.5	40.5	7	6	26	14	27	24
40	5~50	88	40	98	50	7	6	26	14	27	24
50	5~50	100.5	40.5	110.5	50.5	8	8	30	16	35	30
63	5~50	102	42	112	52	8	10	30	16	35	30
80	5~50	125	51	135	61	10	12	38	20	48	41
100	5~50	138.5	60.5	148.5	70.5	12	14	38	20	48	41

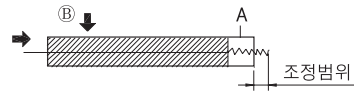
- * 오토스위치가 없는 경우 ∅25-5 stroke는 튜브의 부착볼트용 양단탭이 관통됨.
- * 양단탭 TYPE의 경우 별도 자료 p.301 참조.
- * 적용 stroke는 5mm 간격임.
- * ∅20은 TCQ2시리즈 적용 (p.195 참조)

가변행정 실린더 / 후진시 조정형

AQ2 (부착) (튜브내경) — (행정) — D(M) — XC9

실린더 후진시의 행정을 0 ~ -10mm까지 조정볼트에 의해 복귀측의 행정으로 가변조정을 합니다.

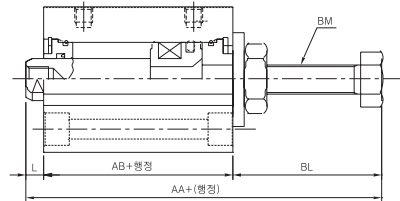
표시기호



사양

형 식	공기압(무급유)형
튜브내경	∅25, 32, 40, 50, 63, 80, 100
작동방식	복 동
사용유체	공 기
행정 조정 방법	조정 볼트 조정
행정 조정 범위	10 mm
부 착	관통 구멍(표준), 양단탭
쿠 셴	없 음
최저 사용 압력	0.05 MPa

구조/외형치수도



표준형

(단위 : mm)

튜브내경	제작행정 범위	오토스위치없음		오토스위치부착		L	BL	BM
		AA	AB	AA	AB			
12	5~30	52.6	25.6	59	32	3.5	23.5	M5×0.8
16	5~30	53	26	63	36	3.5	23.5	M6×1.0
25	5~50	63.5	29	73.5	39	5	29.5	M8×1.25
32	5~50	65.5	30.5	75.5	40.5	7	28	M8×1.25
40	5~50	84	40	94	50	7	37	M12×1.5
50	10~50	84.5	40.5	94.5	50.5	8	36	M12×1.5
63	10~50	88.5	42	98.5	52	8	38.5	M16×1.5
80	10~50	109.5	51	119.5	61	10	49.5	M20×1.5
100	10~50	125	60.5	135	70.5	12	52.5	M20×1.5

- * 오토스위치가 없는 경우 ∅25-5 stroke는 튜브의 부착볼트용 양단탭이 관통됨.
- * 양단탭 TYPE의 경우 별도 자료 p.301 참조.
- * 적용 stroke는 5mm 간격임.
- * ∅20은 TCQ2시리즈 적용 (p.195 참조)

Order Made 제작사양 AQ2 시리즈

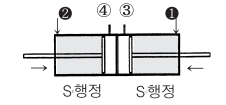
DUAL 행정실린더/양로드형

AQ2B 튜브내경 + 행정S + 행정S D(C) (M)-XC10

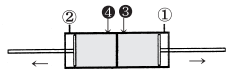
2개의 실린더 헤드커버를 일체화하여 실린더 행정을 왕복과 더불어 3단계 제어합니다.

표시 기호

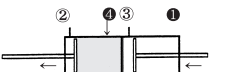
기능



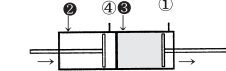
①, ② 포트에 의해 공기압을 공급하면, S, S 양행정은 후진합니다.



③, ④ 포트에 의해 공기압을 공급하면, S, S 행정이 작동합니다.



①, ③ 포트에 의해 공기압을 공급하면, S 행정이 작동합니다.

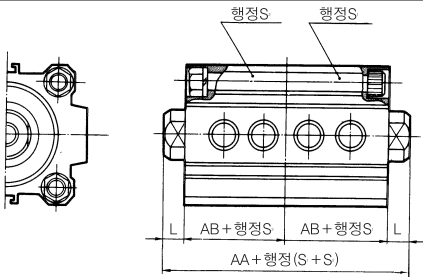


②, ④ 포트에 의해 공기압을 공급하면 S 행정이 작동합니다.

사양

형식	무급유
튜브내경	Ø32, Ø40, Ø50, Ø63, Ø80, Ø100
작동방식	복동
사용유체	공기
부착형식	관통구멍

구조/외형치수도



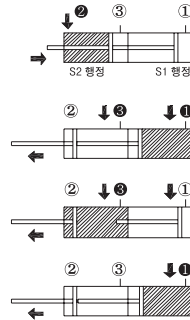
튜브내경 (mm)	AA		AB		L	제작행정 S, S 동일
	50st 이하	75, 100st	50st 이하	75, 100st		
32	60(80)	80(80)	23(33)	33(33)	7	5~100
40	73(93)	93(33)	29.5(39.5)	39.5(39.5)	7	
50	77(97)	97(97)	30.5(40.5)	40.5(40.5)	8	
63	88(108)	108(108)	36(46)	46(46)	8	10~100
80	107(127)	127(127)	43.5(53.5)	53.5(53.5)	10	
100	130(150)	150(150)	53(63)	63(63)	12	

※ () 안 치수는 오토스위치 부착의 경우입니다.
 ※ 중간행정 제작시 p.253 <주의사항> 참조
 ※ 100st 이상일 경우 AA, AB 치수는 p.298 참조

DUAL 행정실린더/편로드형

AQ2B 튜브내경 + 행정S1 + 행정S2-S1 D(M)-XC11

2개의 실린더를 직렬로 연결, 일체화한 실린더 행정을 왕복과 더불어 2단계 제어하는 것이 가능하고 출력측의 A행정에 2배의 실린더 출력을 얻을 수 있습니다.



② 포트에 의해 공기압을 공급하면 S1, S2 양행정이 후진합니다.

①, ③ 양 포트에 의해 공기압을 공급하면, S1 행정 범위 중에 2배의 출력이 됩니다.

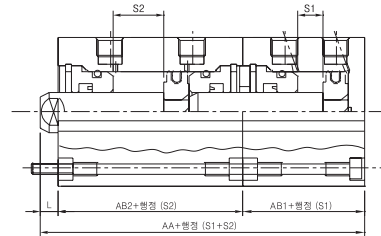
③ 포트에 의해 공기압을 공급하면 로드는 S2-S1 행정작동합니다.

① 포트에 의해 공기압을 공급하면 로드는 S1 행정 작동합니다.

사양

형식	공기압(무급유)형
튜브내경	Ø32, 40, 50, 63, 80, 100
작동방식	복동
사용유체	공기
부착	관통구멍
피스톤 속도	50 ~ 500 mm/s

구조/외형치수도



표준형

(단위 : mm)

튜브내경	제작행정 범위(S1, S2)	오토스위치없음			오토스위치부착			L
		AA	AB1	AB2	AA	AB1	AB2	
12	5~30	46.1	17	25.6	63.5	28	32	3.5
16	5~30	48	18.5	26	70	30.5	36	3.5
20	5~50	50	19.5	26	85	31.5	38	4.5
25	5~50	56.5	22.5	29	76.5	32.5	39	5
32	5~100	60.5	23	30.5	80.5	33	40.5	7
40	5~100	76.5	29.5	40	96.5	39.5	50	7
50	5~100	79	30.5	40.5	99	40.5	50.5	8
63	5~100	88	34	42	106	46	52	8
80	5~100	104.5	43.5	51	124.5	53.5	61	10
100	5~100	125.5	53	60.5	145.5	63	70.5	12

※적용 stroke는 5mm 간격임.

Order Made 제작사양 AQ2 시리즈

AQ2/TCQ2 시리즈 공통 사양품 ORDER MADE

사양	번호	표시기호	사양/내용
AQ2	①	-XR0~XR38	로드끝단 형상 변경
	②	-XC8	가변행정실린더(전진시 조정형)
	③	-XC9	가변행정실린더(후진시 조정형)
	④	-XC10	DUAL 행정실린더/양로드형
	⑤	-XC11	DUAL 행정실린더/편로드형
	⑥	-X202	전장치수를 기존시리즈와 동일 치수
	⑦	-X203	로드커버에서 L치수를 기존시리즈와 동일 치수
	⑧	-X163	COIL SCRAPER 내장(TUBE 전장 길이 증가)

로드 끝단 형상 변경(p.738 참조) -XR0 ~ XR38

구동기기와 적용로드끝단 형상변경(제작가능범위)

TCQ2 (각 시리즈의 형식표시방법) — X (R1)

로드끝단형상 패턴 기호를 표시

AQ2 각 시리즈의 표준의 로드끝단 형상에 대해서 패턴화 함.

시리즈	실린더 명칭 (작동 방식)	적용로드끝단 형상변경기호
박형실린더 TCQ2	TCQ2	표준형 표준형 단동전진형만
	TCQ2○-S	

- 도면에 없는 치수, 공차, 끝마무리는 (주)TPC메카트로닉스의 규정대로 처리합니다.
- 도면중의 ※표시 치수는, 로드경(D)을 -1mm 처리합니다.
규정치수가 다른 경우에는 치수를 기입하여 주십시오.

Order Made 제작사양 AQ2 시리즈

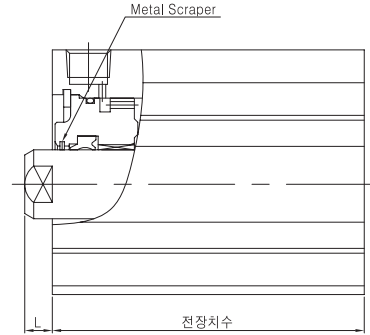
COIL SCRAPER (METAL SCRAPER) TYPE

-X163

A(D)Q2B(A) — 튜브내경 — 실린더 행정 — 작동방식 — 몸체사양 — 스위치사양 — X163

박형실린더 BODY 전장치수 표

내경	40				50				
	타입	기본 타입	기본 +X163	자석 타입	자석 +X163	기본 타입	기본 +X163	자석 타입	자석 +X163
ST	10	39.5	49.5	49.5	59.5	40.5	50.5	50.5	60.5
	15	44.5	54.5	54.5	64.5	45.5	55.5	55.5	65.5
	20	49.5	59.5	59.5	69.5	50.5	60.5	60.5	70.5
	25	54.5	64.5	64.5	74.5	55.5	65.5	65.5	75.5
	30	59.5	69.5	69.5	79.5	60.5	70.5	70.5	80.5
	35	64.5	74.5	74.5	84.5	65.5	75.5	75.5	85.5
	40	69.5	79.5	79.5	89.5	70.5	80.5	80.5	90.5
	45	74.5	84.5	84.5	94.5	75.5	85.5	85.5	95.5
	50	79.5	89.5	89.5	99.5	80.5	90.5	90.5	100.5
	51~65	114.5	114.5	114.5	114.5	115.5	115.5	115.5	115.5
	70	114.5	139.5	114.5	139.5	115.5	140.5	115.5	140.5
	75	114.5	124.5	114.5	124.5	115.5	125.5	115.5	125.5
	76~90	139.5	139.5	139.5	139.5	140.5	140.5	140.5	140.5
	95	139.5	별도문의	139.5	별도문의	140.5	별도문의	140.5	별도문의
100	139.5	159.5	139.5	159.5	140.5	160.5	140.5	160.5	



*L은 표준품 치수와 동일함.

내경	63				80				100				
	타입	기본 타입	기본 +X163	자석 타입	자석 +X163	기본 타입	기본 +X163	자석 타입	자석 +X163	기본 타입	기본 +X163	자석 타입	자석 +X163
ST	10	46	56	56	66	53.5	63.5	63.5	73.5	63	73	73	83
	15	51	61	61	71	58.5	68.5	68.5	78.5	68	78	78	88
	20	56	66	66	76	63.5	73.5	73.5	83.5	73	83	83	93
	25	61	71	71	81	68.5	78.5	78.5	88.5	78	88	88	98
	30	66	76	76	86	73.5	83.5	83.5	93.5	83	93	93	103
	35	71	81	81	91	78.5	88.5	88.5	98.5	98	108	108	118
	40	76	86	86	96	83.5	93.5	93.5	103.5	103	113	113	123
	45	81	91	91	101	88.5	98.5	98.5	108.5	108	118	118	128
	50	86	96	96	106	93.5	103.5	103.5	113.5	113	123	123	133
	51~65	121	121	121	121	128.5	128.5	128.5	128.5	138	138	138	138
	70	121	146	121	146	128.5	153.5	128.5	153.5	138	163	138	163
	75	121	131	121	131	128.5	138.5	128.5	138.5	138	148	138	148
	76~90	146	146	146	146	153.5	153.5	153.5	153.5	163	163	163	163
	95	146	별도문의	146	별도문의	153.5	별도문의	153.5	별도문의	163	별도문의	163	별도문의
100	146	166	146	166	153.5	173.5	153.5	173.5	163	183	163	183	

기본타입 : AQ2B--D(M)

기본+X163 : AQ2B*--D(M)-X163

자석타입 : ADQ2B*--D(M)

자석타입+X163 : ADQ2B*--D(M)-X163

*주의: 51~74,76~99 의 타입의 적용의 경우 스크래퍼 타입은 5 st 단위로 제작이 가능합니다.

*정 스트록크 타입 제작의 경우 실린더 풀변위에 XNS 라고 명기해 주시고 납기는 15일입니다.

*95ST 의 경우 정 스트록크 XNS 타입으로만 제작이 가능합니다. (스크래퍼타입의 경우)