

AST 시리즈

스토퍼 실린더

튜브내경 : Ø50, Ø63, Ø80

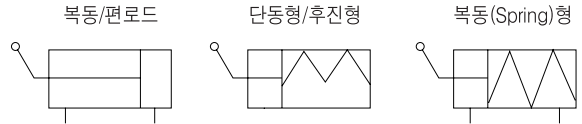
- 90°씩 4방향으로 회전변경 가능
- 단동, 복동, 복동(Spring 인입형)
- Roller의 고강성화
- 오토 스위치 부착가능



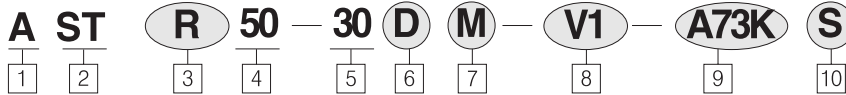
DIRECT TYPE



ROLLER TYPE



주문형식



1 Actuator

2 Stopper Cylinder

3 Model 분류

R : Roller형
D : Direct형

4 튜브내경

50 : 50mm
63 : 63mm
80 : 80mm

5 실린더 표준 행정

50 : 30
63 : 40
80 : 40

6 작동방식

무기호 : 단동 / 후진형

D : 복동식

Z : 복동(Spring 인입형)식

※ AST실린더 스프링 리턴하중(단동형)

구분	리턴하중
Ø50-30	13.2Kgf
Ø63-40	23.5Kgf
Ø80-40	32.6Kgf

7 Roller

무기호 : 수지(MC Nylon)

M : 압연강(SPA재)

8 Valve 부착(※선택사양임)

무기호 : 없음

V1 : AC 110V

V2 : AC 220V

V5 : DC 24V

9 오토 스위치의 종류

무기호 : 오토스위치 없음

A73K : 유접점 오토스위치

W8H/W8V : 유접점 원형 오토 스위치
(수평형/수직형)

W9H/W9V : 무접점 원형 오토 스위치
(수평형/수직형)

W20H : 초소형 오토스위치(수평형, 2선식),
2색표시

※ 주) 스위치 세부사항은 p.840 참조

주) 1. 유·무접점 오토스위치 리드선방향에
따라 수평형/수직형으로 나눔

리드선길이가 3m 경우에는 품번끝에
L을 추가

예) W8H:W8HL

2. A73K, W8H(V):DC24V, AC110V 겸용
W9H(V) : DC24V 전용

10 오토 스위치의 추가호

무기호 : 2개 부착

S : 1개 부착



DIRECT TYPE

제품 사양

작동방식	단동, 복동, 복동(Spring 인입형)
사용유체	공기
보증내 압력	1.5MPa(15kgf/cm ²)
최고사용압력	1MPa(10kgf/cm ²)
최저사용압력	복동:1kgf/cm ² 단동:1kgf/cm ²
주위온도 및 사용유체온도	-5℃ ~ 70℃
급 유	무급유
쿠션	RUBBER 쿠션
행정길이 허용차	$^{+1.4}_0$
취부형상	관통형, 양단탭
오토스위치	부착가능
로드선단형상	Roller형, Direct형

표준 행정표

튜브 내경	표준 행정(mm)
Ø50	30
Ø63, Ø80	40

*주) LEVER형 기본

ROD의 고강성

TUBE 내경(mm)	ROD 경(mm)
Ø50	32
Ø63	40
Ø80	50



ROLLER TYPE

횡하중과 사용압력

압력(Mpa)	튜브내경(mm)						
	0.12	0.2	0.3	0.4	0.5	0.6	0.7
Ø50	5	30	40	70	95	120	150
Ø63	15	40	75	120	150	180	225
Ø80	20	60	110	160	200	240	280

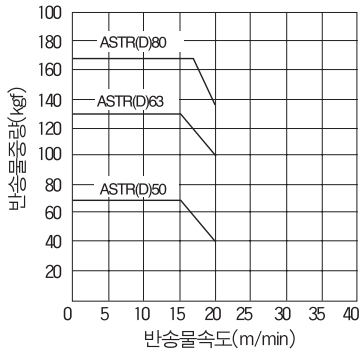
중량표

(단위 : g)

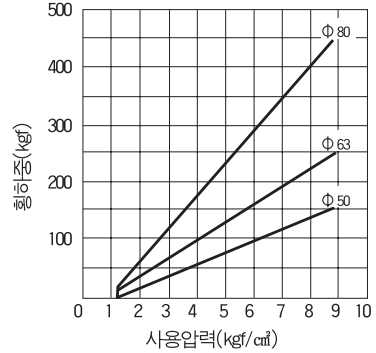
튜브내경	제품 형식	
	롤러형	다이렉트형
50-30st	2.170	2.200
63-40st	3.584	3.704
80-40st	5.656	5.792

STOPPER CYLINDER 기종 선정 방법

ROLLER형 DIRECT형
(ASTR※ · ASTD※)



ROLLER형 DIRECT형



■ 제품별 주의사항

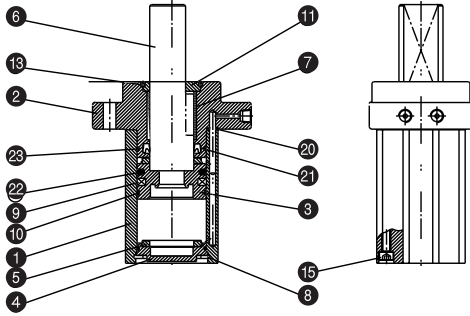
제품사용 전 반드시 주의사항을 숙지하시기 바랍니다.

선정시	<ul style="list-style-type: none"> ● 피스톤 로드 접동부에 직,간접적으로 손상이 가지 않는 경우에만 사용하십시오. ● 반송물 중량과 횡하중은 카탈로그에 기재된 사용범위 내에서만 사용하십시오.
사용상	<ul style="list-style-type: none"> ● 피스톤 로드 접동부에 오일등이 유입되지 않도록 사용하십시오.
부착시	<ul style="list-style-type: none"> ● 실린더 로드에서 회전Torque를 가하지 않도록 실린더 접촉면과 Pallet 접촉면이 평행이 되도록 부착하십시오.
보수점검	<ul style="list-style-type: none"> ● 회전방지의 방향을 변경할 경우 회전방지카바에 있는 고정나사를 풀고 위치변경 후 체결하십시오.

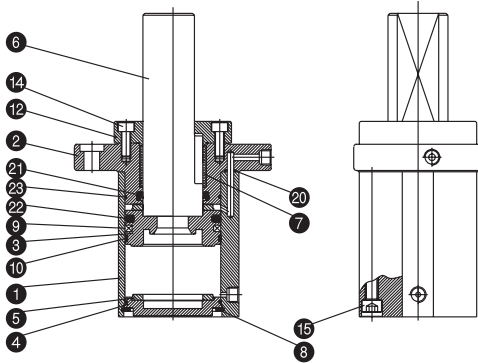
AST 시리즈

구조도 / 부품 LIST (DIRECT TYPE)

Ø50(복동형: ※D)



Ø63, Ø80(복동형: ※D)

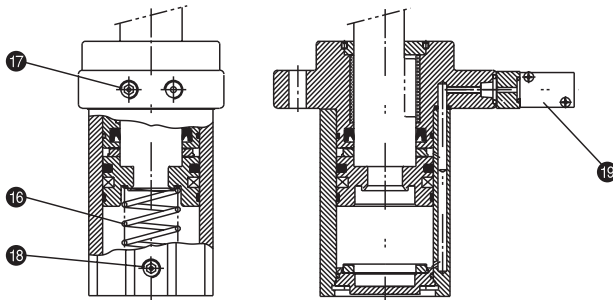


■ 단동형: ※T

■ 복 동: ※Z

/Spring인입형

■ V/V 부착형: ※Z-V※



부품 LIST

NO	품 명	재 질		비 고
1	TUBE	알루미늄 합금	1	경질알루미늄
2	ROD COVER	알루미늄 합금	1	분체도장
3	PISTON	알루미늄 합금	1	크로메이트
4	HEAD COVER	알루미늄 합금	1	백색 알루미늄
5	BUMPER	우레탄	2	HEAD측, ROD측
6	PISTON ROD	탄소강	1	경질크롬도금
7	BUSH	연청동주물	1	
8	C형 멈춤링	스프링강	1	인산염피막
9	MAGNET RING	NBR+페라이트	1	
10	WEARING	수지	1	
11	회전방지GUIDE	동계	1	
12	회전방지COVER	알루미늄합금	1	
13	육각구멍붙이멈춤나사	합금강	1	
14	육각구멍붙이BOLT	크롬몰리브덴강	4	
15	육각구멍붙이BOLT	크롬몰리브덴강	4	
16	RETURN SPRING	스프링강	1	천연아연크로메이트
17	고정교축 부착플러그	합금강	1	단동, Ø50Size용
18	고정교축 부착플러그	합금강	1	단동, Ø63·80용
19	SOLENOID V/V	-	1	DS2000 Serie

패킹 LIST

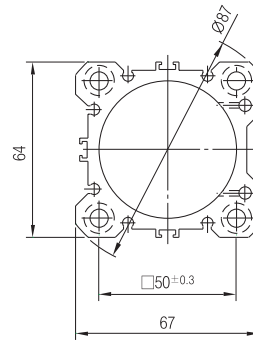
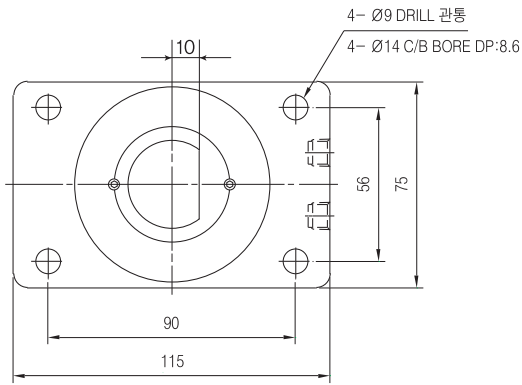
NO	품 명	재질	수량	Bore Size			비 고
				Ø50	Ø63	Ø80	
20	O-RING	NBR	2	P5	P5	P6	
21	ROD PACKING	NBR	1	PNY-32	PNY-40	PNY-50	
22	PISTON PACKING	NBR	1	PSD-50	PSD-63	PSD-80	
23	GASKET	NBR	2	C-46	C-60	C-75	ROD측, HEAD측

외형 치수도

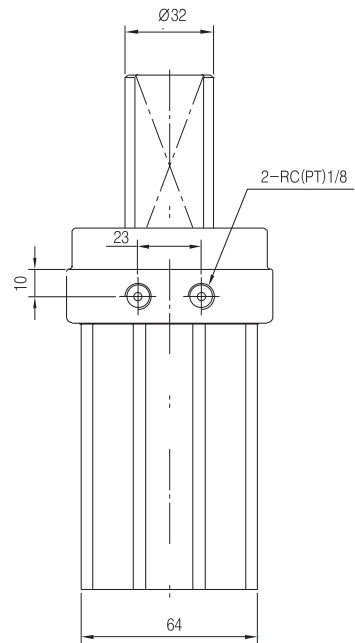
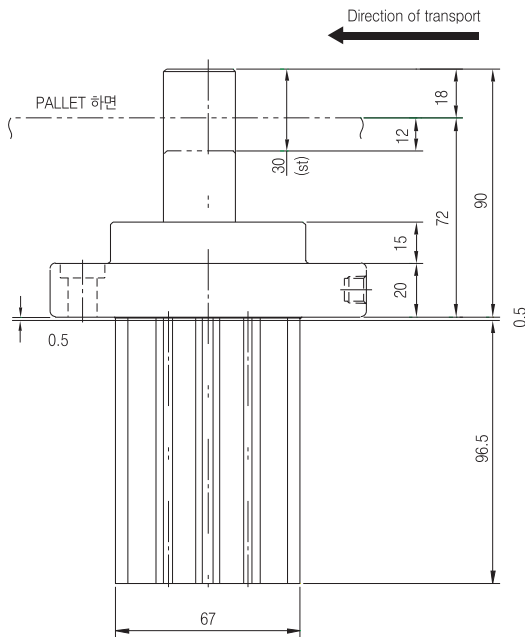
다이렉트형 (Direct)

(단위 : mm)

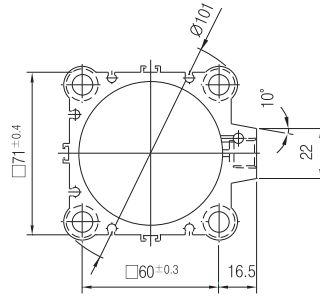
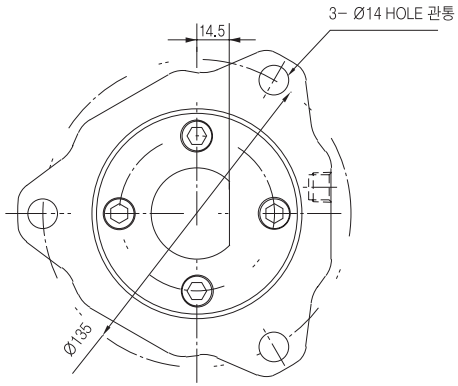
ASTD50-30D



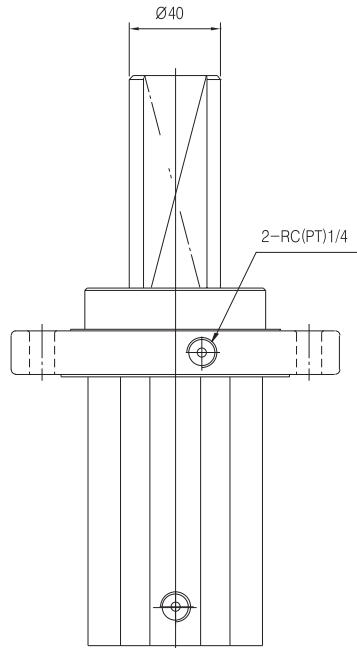
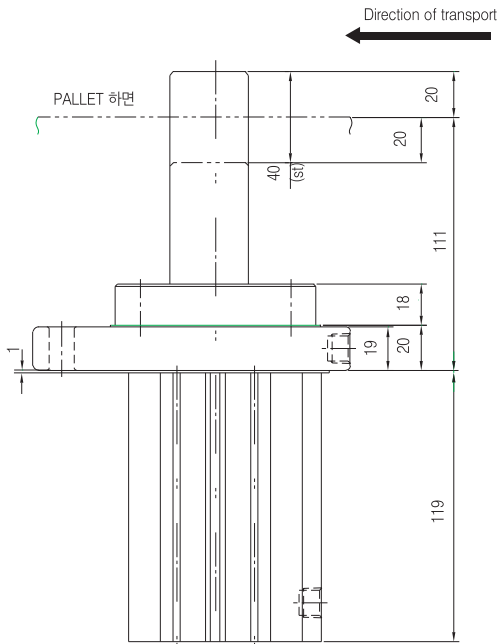
TUBE 단면도



ASTD63-40D



TUBE 단면도

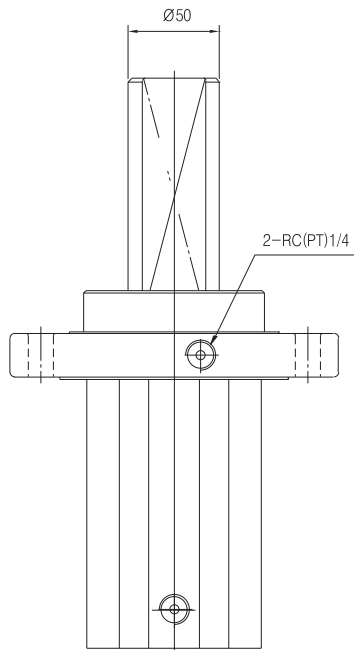
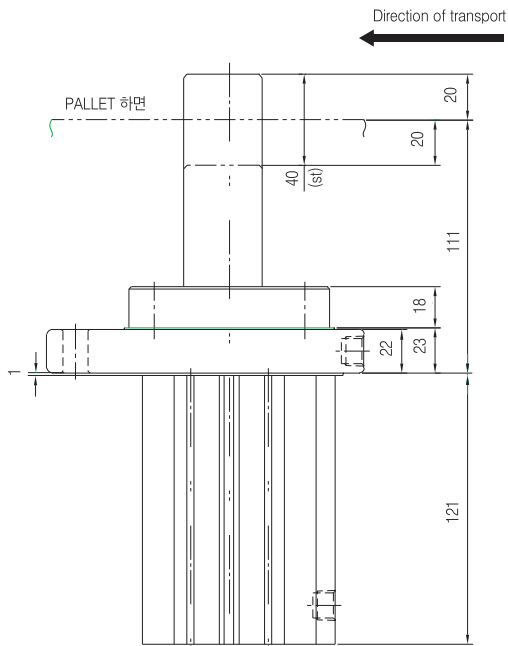
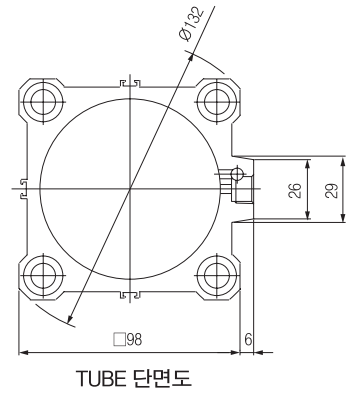
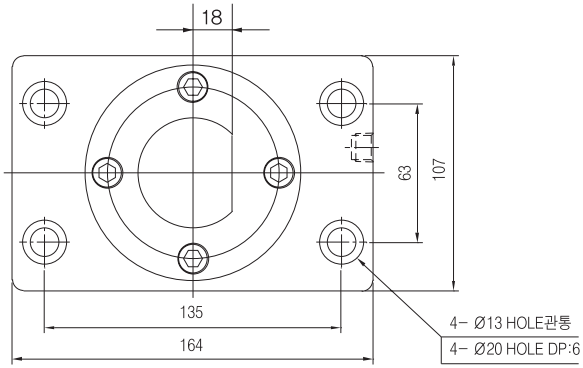


외형 치수도

다이렉트형 (Direct)

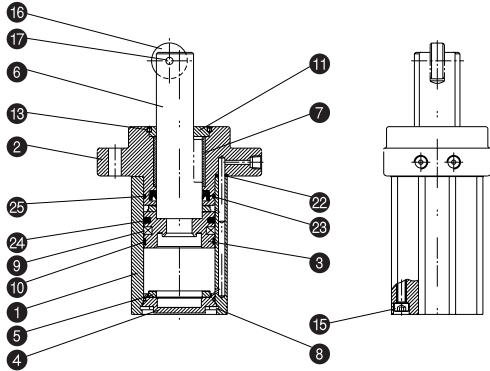
(단위: mm)

ASTD80-40D

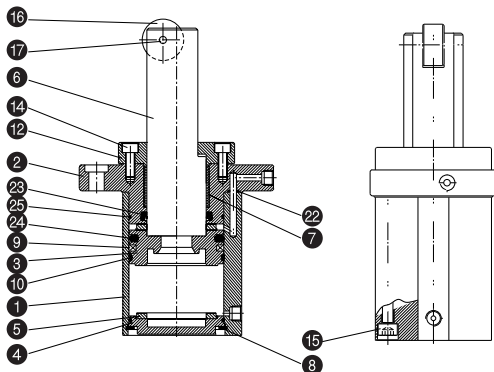


구조도 / 부품 LIST (ROLLER TYPE)

Ø50(복동형: ※D)



Ø63, Ø80(복동형: ※D)

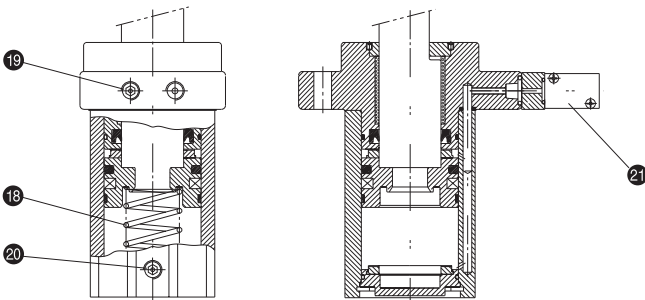


■ 단동형: ※T

■ 복동형: ※Z

C/Spring인입형

■ V/V 부착형: ※Z-V※



부품 LIST

NO	품 명	재 질		비 고
1	TUBE	알루미늄 합금	1	경질알루미늄
2	ROD COVER	알루미늄 합금	1	분체도장
3	PISTON	알루미늄 합금	1	크로메이트
4	HEAD COVER	알루미늄 합금	1	백색 알루미늄
5	BUMPER	우레탄	2	Head측, Rod측
6	PISTON ROD	탄소강	1	경질크롬도금
7	BUSH	연철동주물	1	
8	C형 멈춤링	스프링강	1	인산염피막
9	MAGNET RING	NBR+페라이트	1	
10	WEARING	수지	1	
11	회전방지GUIDE	동계	1	
12	회전방지COVER	알루미늄 합금	1	
13	육각구멍불이멈춤나사	합금강	4	
14	육각구멍불이BOLT	크롬모리브덴강	4	
15	육각구멍불이BOLT	크롬모리브덴강	1	
16	ROLLER	수지(MC-NYLON)	1	
17	스프링핀	스프링강	1	
18	RETURN SPRING	스프링강	1	천연색아연크로메이트
19	고정교축 부착플러그	합금강	1	단동 Ø50Size용
20	고정교축 부착플러그	합금강	1	단동 Ø63·80 Size용
21	SOLENOID V/V	-	1	DS2000 Serie

패킹 LIST

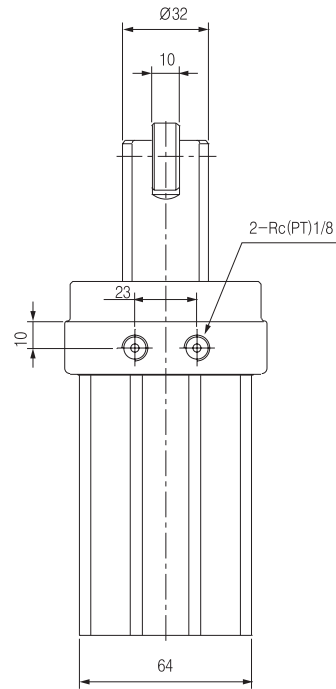
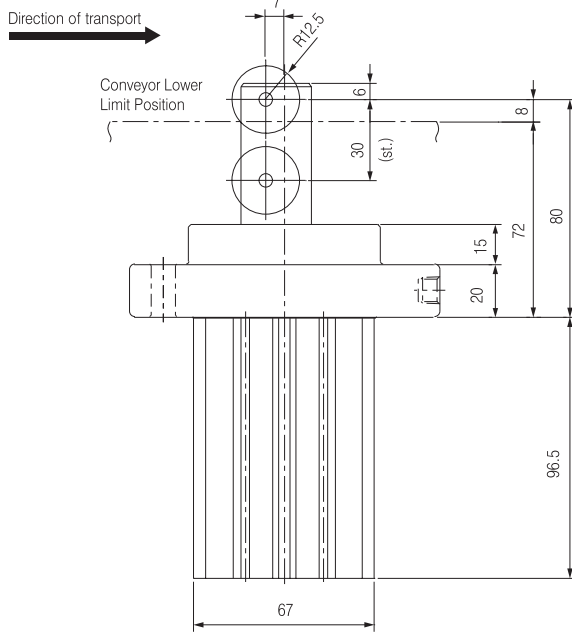
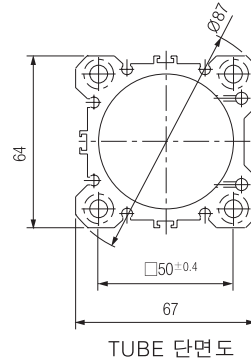
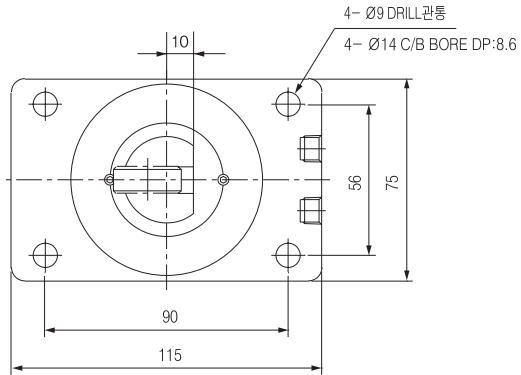
NO	품 명	재질	수량	Bore Size(mm)			비 고
				Ø50	Ø63	Ø80	
22	O-RING	NBR	2	P5	P5	P6	
23	ROD PACKING	NBR	1	PNY-32	PNY-40	PNY-50	
24	PISTON PACKING	NBR	1	PSD-50	PSD-63	PSD-80	
25	GASKET	NBR	2	C-46	C-60	C-75C	ROD측, HEAD측

외형 치수도

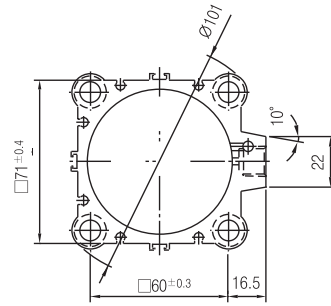
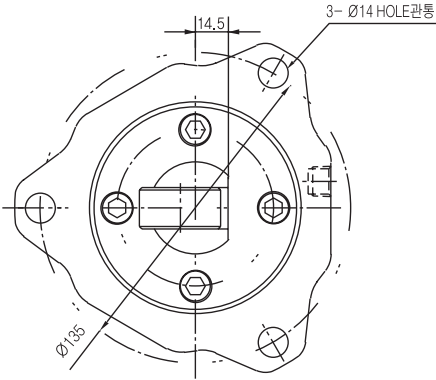
롤러형 (Roller)

(단위 : mm)

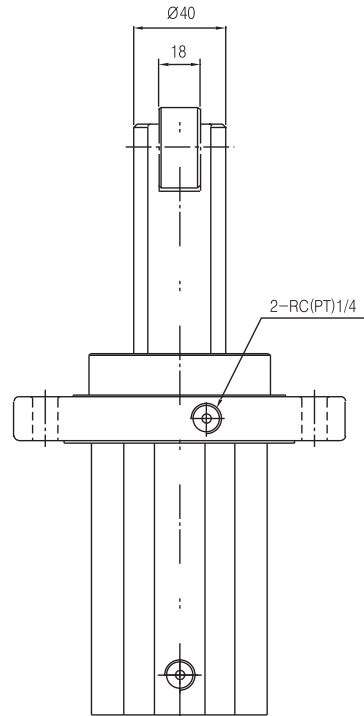
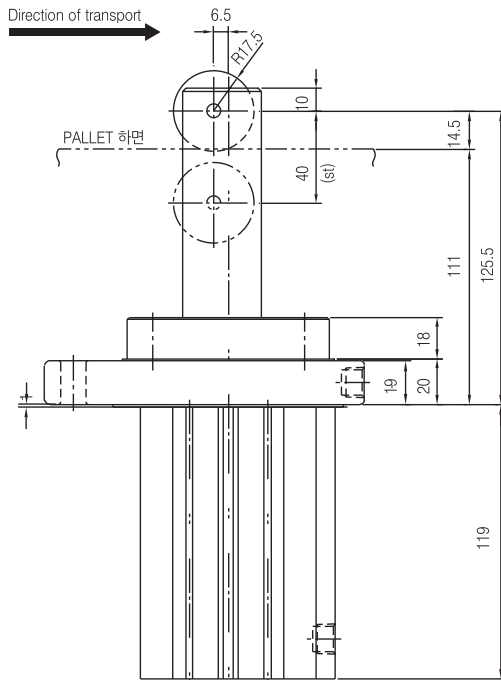
ASTR50-30D



ASTR63-40D



TUBE 단면도

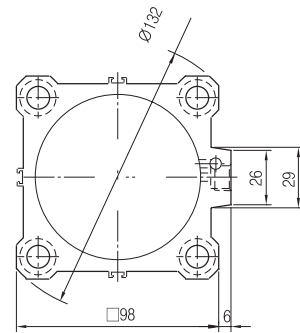
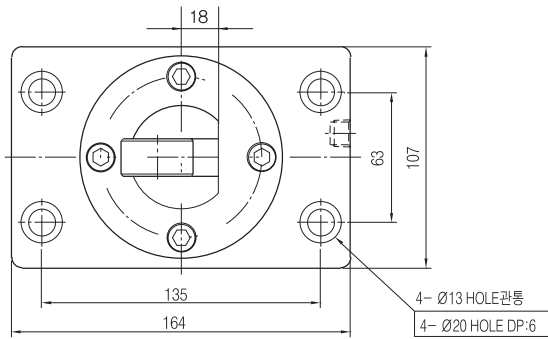


외형 치수도

롤러형 (Roller)

(단위: mm)

ASTR80-40D



TUBE 단면도

