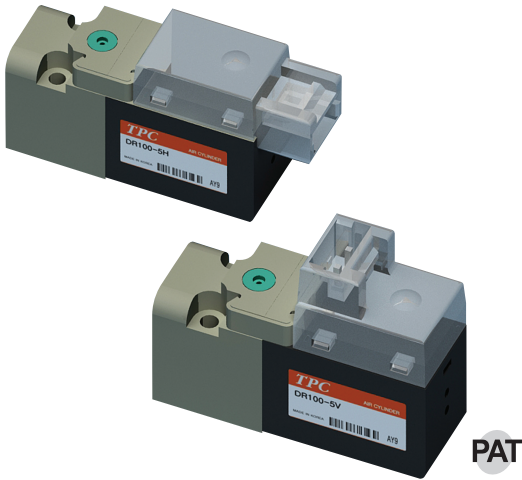


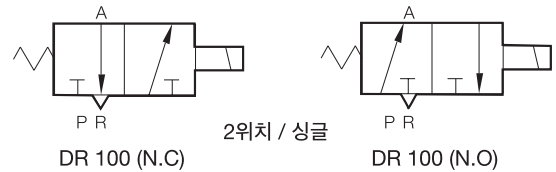
DR100 시리즈

3포트 초소형 솔레노이드 밸브

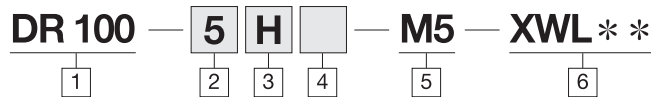


- 초소형(폭 10mm) Type 밸브
- 고압 사용조건 우수(Max' 0.8MPa)
- 대유량 확보 (공급/배기=18/20ℓ/min)
- 내충격 내진동성 향상
- LED LAMP 가시거리 확보
(LAMP창 렌즈 장착, 고휘도 LED 적용)
- 열 변형성 최소 및 지수 안정성이 뛰어난 E/Plastic 적용, 고온 특성에 강한 불소계열 Sealing System
- 저소비전력형(음선 절전 Type)

표시기호



주문형식



1 DR100 시리즈

초소형(폭 10mm)
3Port 밸브
100 : N.C Type
120 : N.O Type

2 정격전압

1 : AC110V
2 : AC220V
5 : DC24V
6 : DC12V
* AC110V, AC220V는 V Type만 해당.

3 LEAD 선 취출 방법

V : 수직형 커넥터(AC사양 수직형만 적용)
H : 수평형 커넥터
* 기본 및 터미널형은 별도문의 바람.

4 PCB Type

무기호 : 기본 Type (Lamp, 서지보호회로 Type)
D : 무극성 (Lamp, 서지보호회로 Type)
N : 리드선 제외
S : 절전형 PCB Type
(0.85 → 0.45W)

◎ 주문형식 D,S의 적용범위는 DC Type 의 수직형, 수평형 커넥터 타입만 가능

5 옵션

무기호 : 서브 플레이트 없음
M5 : 서브 플레이트 부착 (M5×0.8)

6 리드선 길이

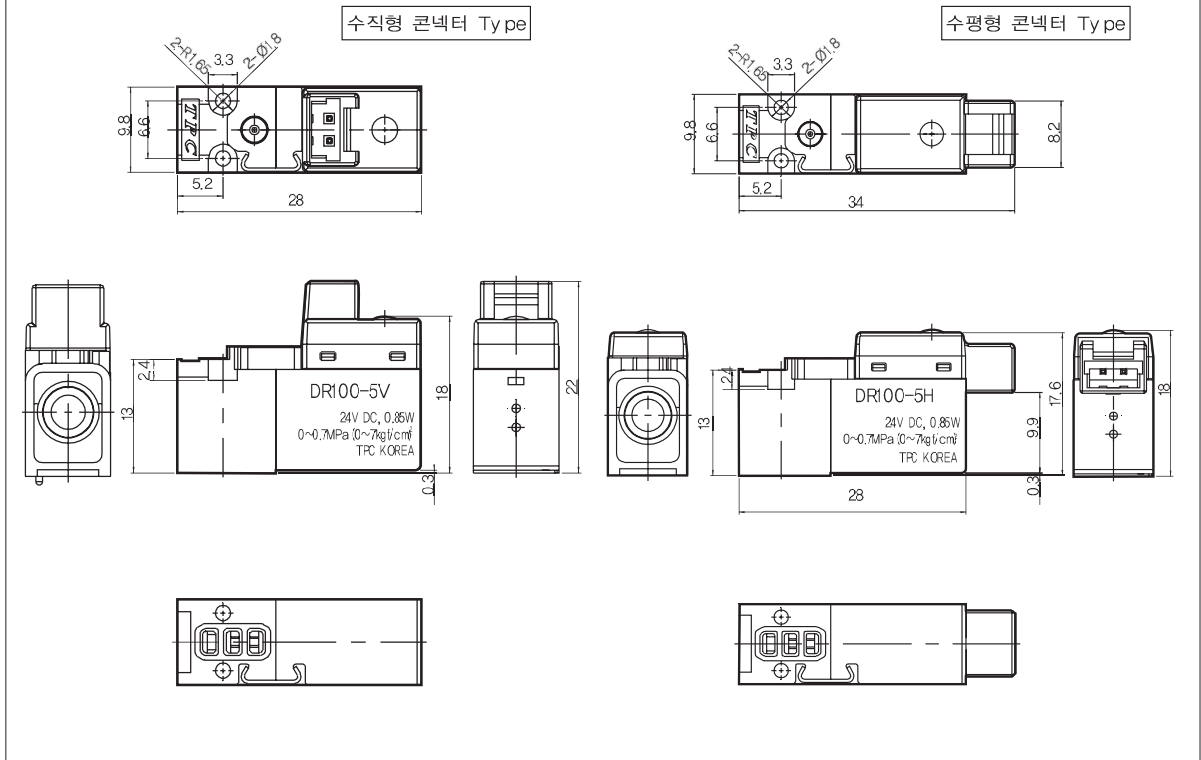
무기호 : 300mm
XWL01 : 100mm
XWL02 : 200mm
XWL04 : 400mm

3포트 초소형 솔레노이드 밸브 DR100 시리즈

사양

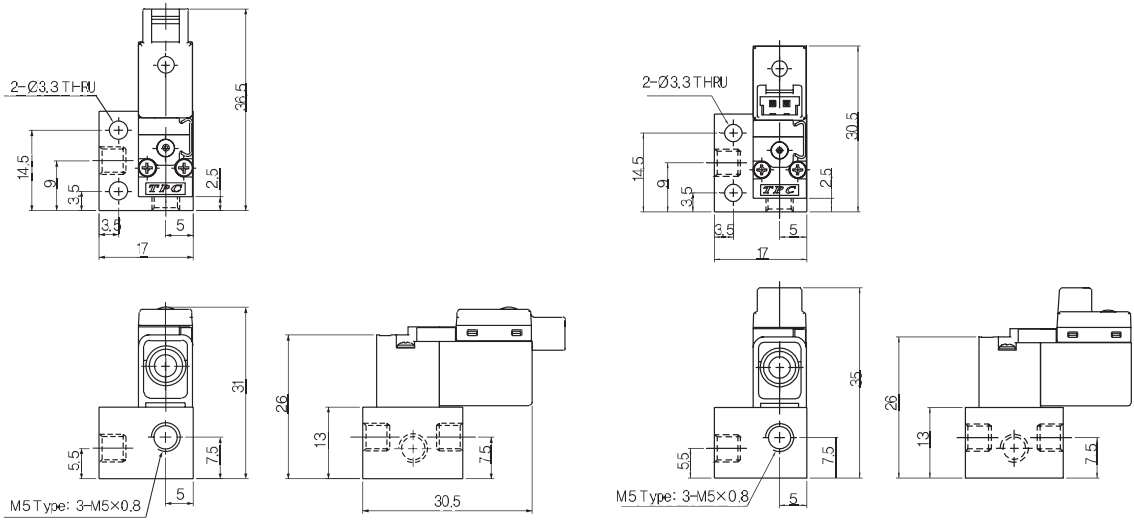
DR100		DR120	
DR시리즈			
사용유체	공기		
사용 압력 범위 MPa(kgf/cm ²)	0~0.7(0~7)		
작동방식	N.C Type	N.O Type	
주위온도 및 사용유체 온도(°C)	최고 50		
허용 전압 변동(%)	정격 전압의 -10 ~ +10		
최대 작동 빈도(Hz)	DC	20	10
	AC	15	5
최소 작동 빈도	1회 / 30일		
급유조건	무급유		
내충격 / 내진동(m/s ²)	300 / 50		
보호구조	방진		
부착자세	자유		
수동조작	NON LOCK PUSH식		
LEAD선 취출 방식 및 색상	DC / 수평형, 수직형 (+ : 빨강, - : 검정)		
코일절연의 종류	H종 상당(180°C)		
정격전압(V)	DC	12V, 24V	
	AC(50/60Hz)	110V / 220V	
유효 단면적 mm ² (ℓ/min)	공급(P → A) : 0.28(18), 배기(A → R) : 0.3(20)		
소비전력 (W)	기본 : 0.85 이하 (Lamp 부착, 정격전압 인가) 절전 : 0.45 이하		
응답시간(ms)	공통 10 이하 (0.5MPa 기준)		

외형치수도 (DR100 시리즈)

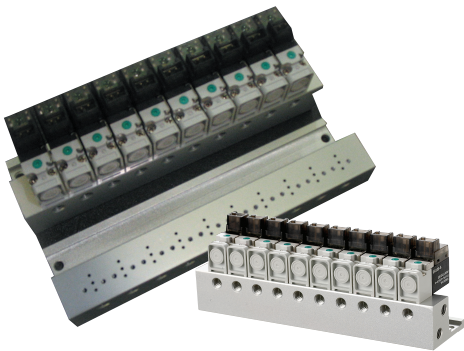


DR100 시리즈

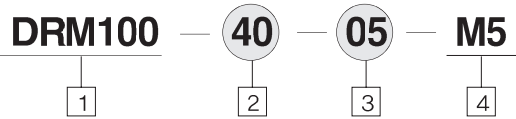
외형 치수도 (DR100 시리즈 서브플레이트 TYPE)



메니폴드



형식표시방법



① DR100 시리즈용 메니폴드
초소형(10mm폭)밸브

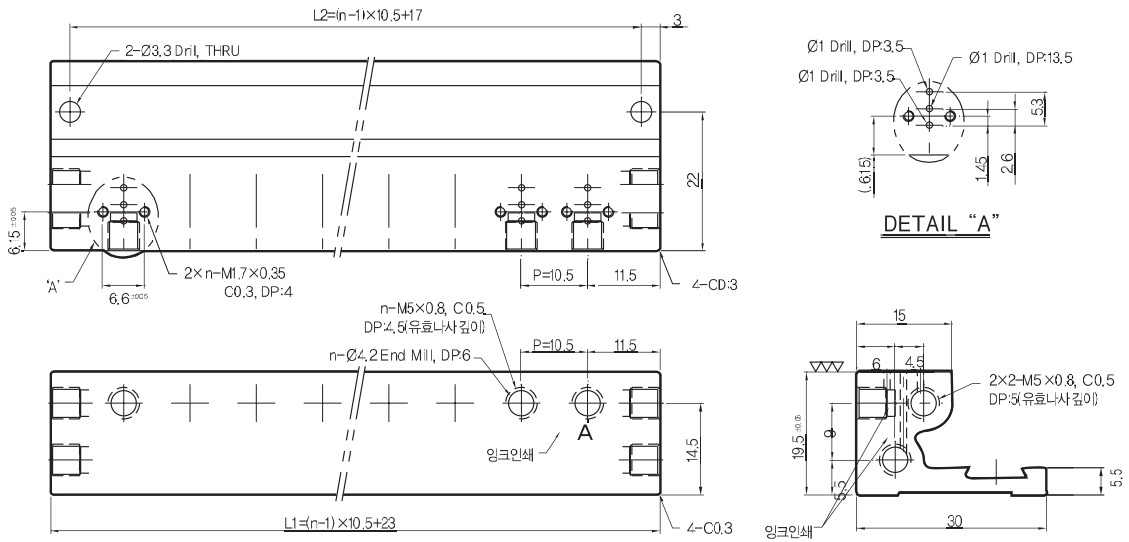
② 배관형식
40 : 베이스 배관형

③ 연수
01 : 1연
02 : 2연
03 : 3연
10 : 10연
* 10연 초고시 별도 문의바람.

④ PORT 나사구분
M5:M5×0.8 기본

3포트 초소형 솔레노이드 밸브 DR100 시리즈

외형 치수도 (DRM100)



* DR120(N/O)사용시에는 메니폴드의 P와 R을 바꿔사용하십시오.

(n = 연수)

n	2	3	4	5	6	7	8	9	10	11	12	13	14	15	16	17	18	19	20
L1	33.5	44	54.5	65	75.5	86	96.5	107	117.5	128	135.5	149	159.5	170	180.5	191	201.5	212	222.5
L2	27.5	38	48.5	59	69.5	80	90.5	101	111.5	122	132.5	143	153.5	164	174.5	185	195.5	206	216.5

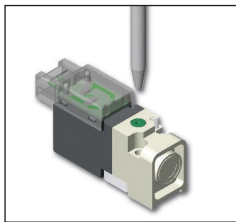
△ 제품별 주의사항

사용하기 전에 반드시 숙지하십시오. 사용상의 주의나, 공통 주의사항은 서문을 확인하십시오.

⚠ 경고

● 메뉴얼(Non-Lock Push식) 조작

메뉴얼을 조작하면 설치된 장치가 작동하므로 반드시 위험성 여부를 확인한 후에 사용하십시오.

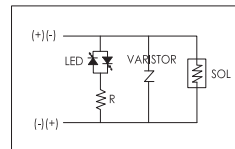


⚠ 주의

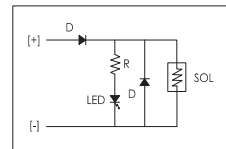
- 메뉴얼 조작 시 끝이 너무 뾰족한 도구를 사용하지 마십시오.
- 메뉴얼을 누를 때 무리한 힘을 가하지 마십시오.

● 주의사항

기본 주의사항 DV Series 참조 (DC Type 기준)



DC 무극성 회로도



DC 극성 회로도

● 플러그 콘넥터의 리드선 길이

플러그 콘넥터의 리드선 길이는 약 300mm입니다.

● 서지전압 보호회로 -> PCB 회로(H,V형 플러그 콘넥터 타입)

(1) DC Type

- 기본타입(램프부착) → 기본타입으로 어느쪽에 접해도 사용가능하나 Lamp점들은 극성을 주의하여 사용하십시오.
- 무극성 타입(램프부착) → 무극성 타입이므로 어느쪽에 접해도 사용할 수 있습니다.
- 절전형 타입(램프, 전압보호회로 부착) → 극성에 주의하여 사용하십시오.



절전형타입

