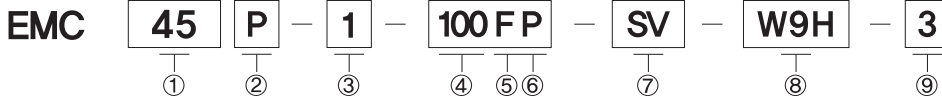




특징

- 방진, 방수 IP65 등급(모터 병렬 전용)
- Piston Rod Stainless 재질 기본 사양
- 인체 무독성 구리스 적용
- 테프론(PTFE) 재질 Rod Scraper
- 내부 Particle 흡입(Suction) Port 마련

주문형식



① **행번**

35	□ 35mm
45	□ 45mm
65	□ 65mm
80	□ 80mm
130	□ 130mm

② **취부형식**

- B : 모터 직렬 기본형
 P : 모터 병렬 기본형
 L : FOOT 부착
 F : 전면 플랜지 부착
 T : 후면 트러니언 부착
 G : 후면 플랜지(병렬 전용)
 D : 더블 클레비스(병렬 전용)
 예) PF : 모터 병렬 전면 플랜지

③ **스크류 리드**

구분	1	2	3	4	5
35	B0802.5	-	-	-	-
45	B1002	B1004	B1205	B1210	T1002
65	B1605	B1610	B1205	B1210	T1603
80	B2505	B2510	-	-	T2505
130	B4005	B4010	B4020	B4040	T4006

주) TM Screw 주문생산으로 납기 별도 문의

④ **행정 [mm]**

- 35 : 50 ~ 300
 45 : 50 ~ 400
 65 : 50 ~ 800
 80 : 50 ~ 1,000
 130 : 50 ~ 1,000
 ※ 표준행정 별도 표 참조 (기타 행정 별도 문의)

⑤ **로드형식**

- 무기호 : 로드 선단 수나사
 F : 로드 선단 암나사

⑥ **내진방직 사양**

- 무기호 : IP4X 상당
 P : IP65 (모터 병렬 전용)
 (35각, 130각 제외)

⑦ **적용 모터**

- 무기호 : 당사 표준 스텝모터
 SV : 서보모터
 S : 기타(특주)
 주1) 당사 표준 스텝모터는 CLOSE LOOP 드라이버 내장형임. (80, 130각 제외)
 주2) 서보모터는 고객 사급 기준임. 이외 사양은 별도 문의
 주3) 기타 모터는 특수 사양이며 고객 지정모터 적용

⑧ **오토스위치**

- 무기호 : 오토스위치 없음
 W8H : 유접점(수평형)
 W8V : 유접점(수직형)
 W9H : 무접점(수평형)
 W9V : 무접점(수직형)
 W9HN : 무접점(NPN)
 W10V : 무접점(수직형)
 W9HP : 무접점(PNP), 3선식
 ※ 리드선 길이 3m의 경우 품번끝에 L을 추가로 표시. 무기호 일 경우 m가 표준 (예: W8H, W9V)
 주) LMT S/W 용으로 NC type을 적용할 경우 별도 문의

⑨ **오토스위치 수량**

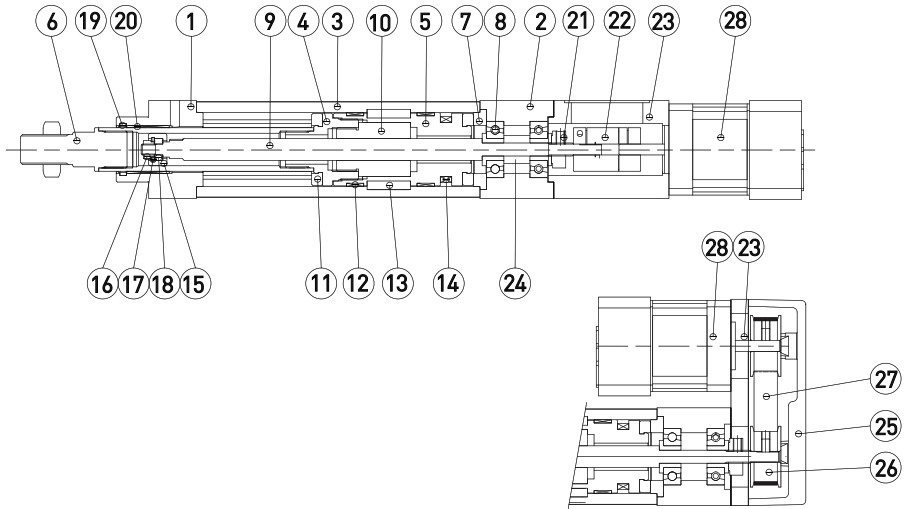
- 무기호 : 없음
 1 : 1개 부착
 n : n개 부착

EMC Series (전동 실린더)

제품사양

실린더 형번	35	45	65	80	130
스크류 리드	0802.5	1002, 1004, 1205, 1210, T102	1205, 1210, 1605, 1610, T1603	2505, 2510, T2505	4005, 4010, 4020, 4040, T4006
행정 (mm)	30 ~ 300	30 ~ 400	30 ~ 800	30 ~ 1,000	30 ~ 1,000
적용 모터	28각 스텝	42각 스텝, 50, 100W서보	60각 스텝, 200, 400W 서보	86각 스텝, 750W 서보	1KW, 1.5KW 서보
모터 부착	직렬, 병렬				
취부 옵션	직접부착, FOOT, 전면 플랜지, 후면 플랜지, 트러니언, 더블 클레비스				
BUMPER	전기중 기본 장착				
로드회전방지	전기중 기본 적용 (원점 변동 방지)				

구조도

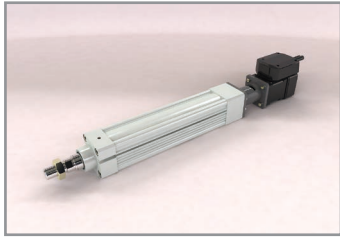


부품 리스트

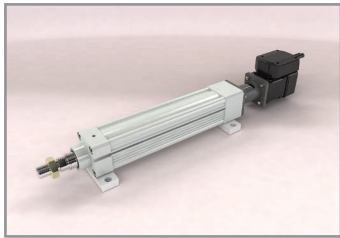
모터 직렬형					NO	부품명	수량	재질	표면처리
NO	부품명	수량	재질	표면처리	15	Roller Guide	1	POM	-
1	Rod Cover	1	AL	알루미늄	16	Bearing Nut	1	패삭강	아연도금
2	Support Unit	1	AL	알루미늄	17	스냅링	1	탄소강	흑색
3	Tube	1	AL	알루미늄	18	Ball Bearing	1	-	-
4	Piston A	1	AL	-	19	Wiper	1	NBR	-
5	Piston B	1	AL	-	20	Dry Bush	1	PbBrC3	-
6	Piston Rod	1	탄소강	니켈, 크롬	21	Lock Nut	1	탄소강	흑색
7	Concentric Ring	1	패삭강	니켈도금	22	Coupling	1	AL+Urethane	-
8	Angular Bearing	2	-	-	23	Motor Bracket	1	AL	알루미늄
9	Screw Shaft	1	-	-	24	COLLAR	1	탄소강	아연도금
10	Screw Nut	1	-	-	모터 병렬형				
11	Bumper	2	우레탄	-	25	Belt Cover	1	AL	분체도장
12	Wearing	2	테프론	-	26	Timing Pulley	2	AL	-
13	Key	2	POM	-	27	Timing Belt	1	NBR	-
14	Magnet	1	NBR	-	28	Motor	1	-	-

조합형태(외형 형상)

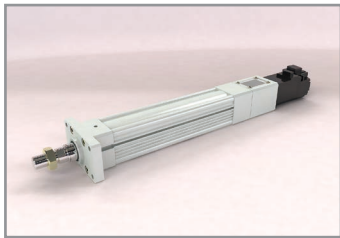
모터 직렬형



기본형



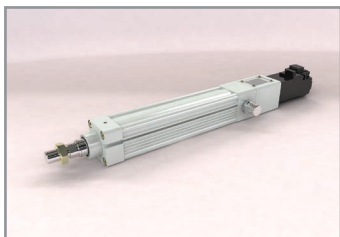
푸트형



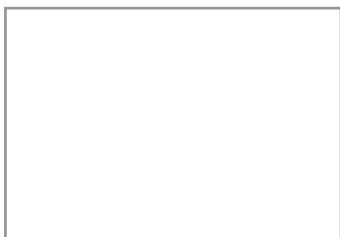
전면 플랜지형



후면 플랜지형

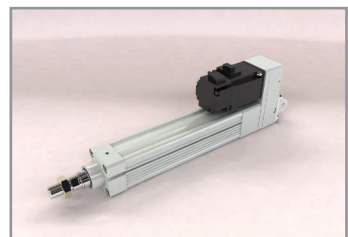
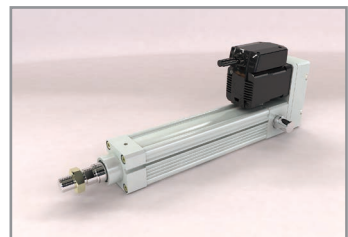
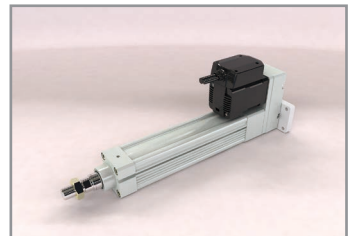
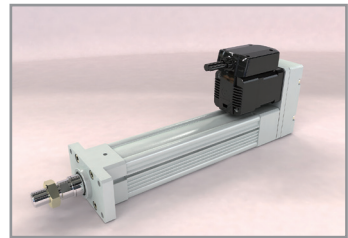
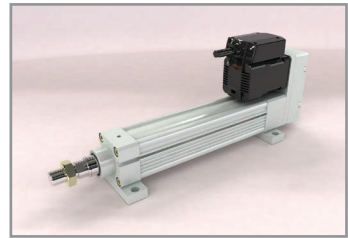
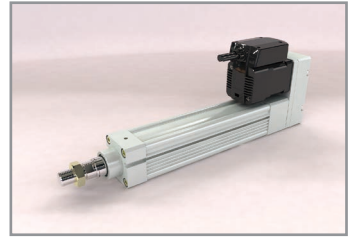


트러니언형



더블 클래비스형

모터 병렬형

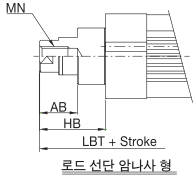


※ 본 이미지는 모터 사양에 따라 변경 될 수 있으며, 실제 이미지와 다를 수 있음

EMC Series (전동 실린더)

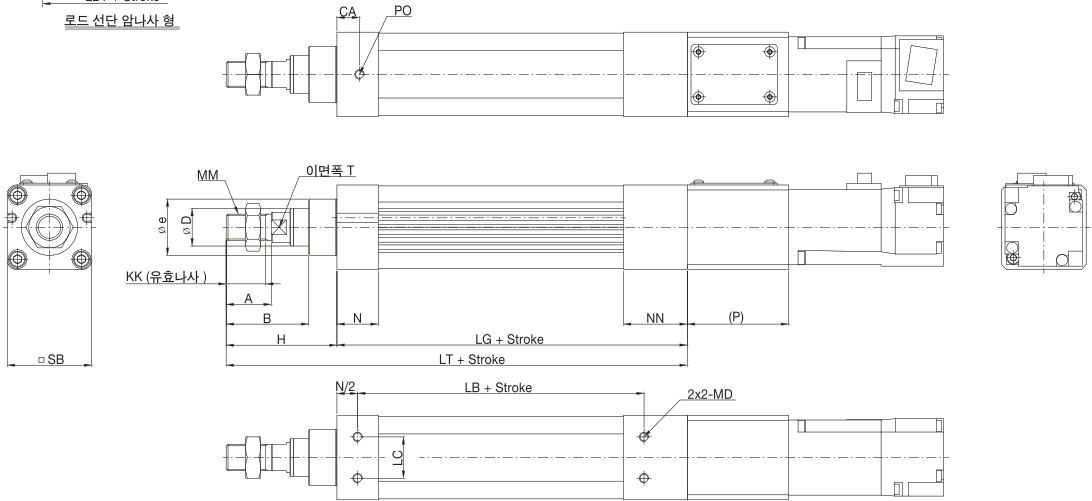
모터 직렬형 치수도

기본형



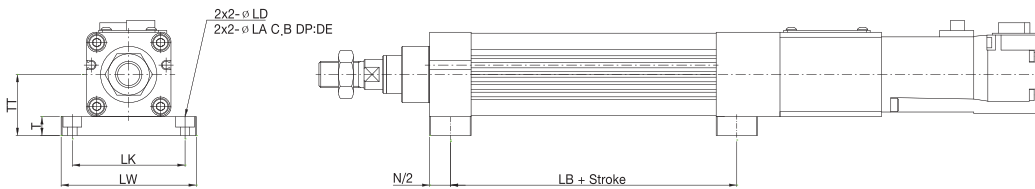
로드선단 암나사형

형번	AB	HB	MN	LBT
35	15	28	M6	144
45	20	35	M10	171,5
65	35	55	M12	214
80	45	70	M16	286
130	50	85	M24	397



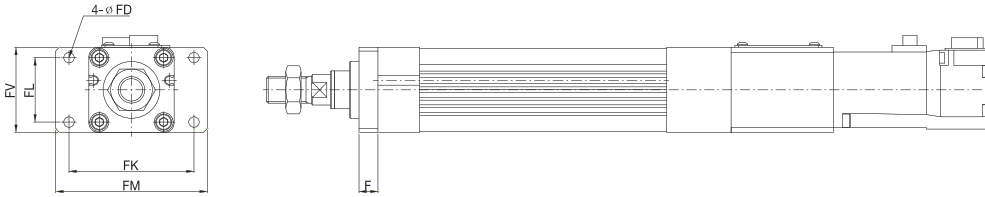
형번	SB	A	KK	B	D	e	MM	T	H	N	NN	LG	LT	LB	MD	(P)	CA	PO
35	35	18	16	33	16	25	M8 X 1,25	10	46	16	28	121	167	93	M4	44	10	M5
45	45	24	21	44	20	30	M14 X 1,5	14	59	22	34	136,5	195,5	102,5	M5	53	12	M5
65	65	35	32	70	32	45	M18 X 1,5	22	90	25	40	163	253	123	M8	58	12,5	M5
80	80	40	37	85	40	55	M22 X 1,5	27	110	30	50	216	326	166	M10	88	15	Rc(PT) 1/8
130	130	60	54	110	60	85	M36 X 1,5	45	145	40	72	312	457	240	M14	126	20	Rc(PT) 1/8

푸트형



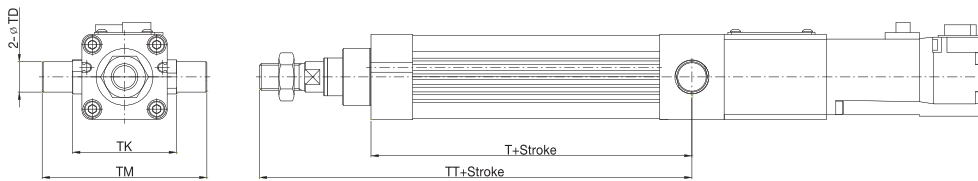
형번	LB	LK	LW	T	TT	LD	LA	DE
35	93	48	60	8	25,5	4,5	8	4,5
45	102,5	60	72	10	32,5	5,5	9	5,5
65	123	86	110	14	46,5	8,5	14	9
80	166	105	130	18	59	10,5	17	11
130	240	160	190	24	89	15	23	15

전면 플랜지형



형번	FK	FM	FL	FV	FD	F
35	48	60	26	35	4.5	8
45	66	80	34	45	5.5	10
65	90	104	50	65	6.5	14
80	108	128	60	80	11	18
130	160	190	94	130	15	26

트리언형

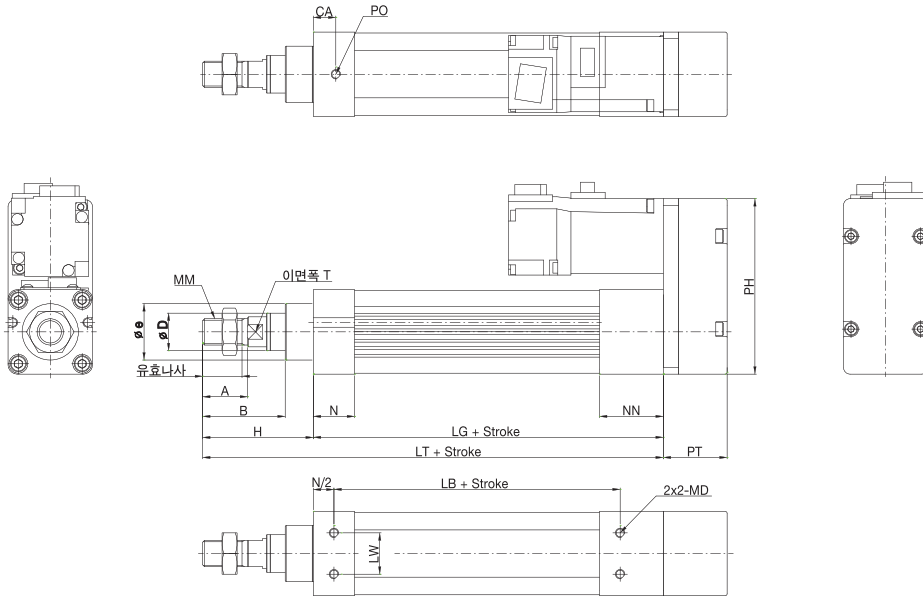


형번	TK	TM	TD	T	TT
35	41	61	10	107	153
45	55	87	16	119.5	178.5
65	76	116	20	143	233
80	92	144	26	191	301
130	146	236	46	276	421

EMC Series (전동 실린더)

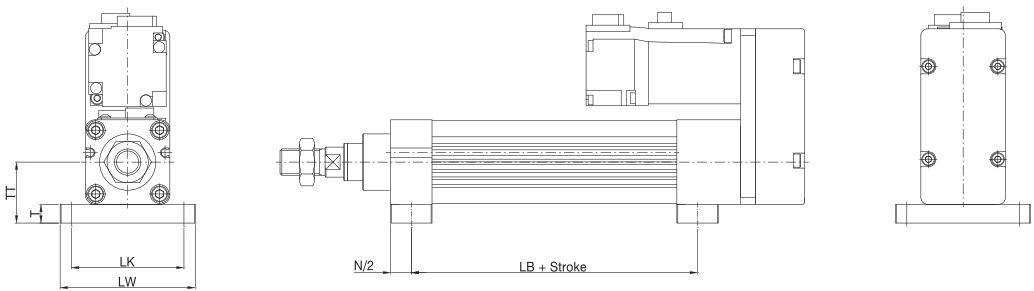
모터 병렬형 치수도

기본형



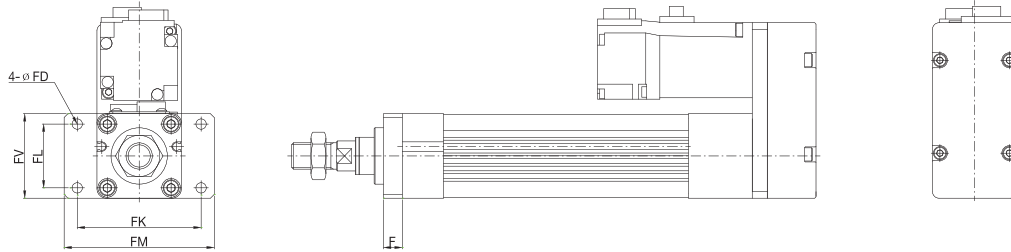
형번	A	KK	B	D	e	MM	T	H	N	NN	LG	LT	LB	LW	MD	PH	PT	CA	PO
35	18	16	33	16	25	M8 X 1.25	10	46	16	28	121	167	93	16	M4	71	29	10	M5
45	24	21	44	20	30	M14 X 1.5	14	59	22	34	136.5	195.5	102.5	22	M5	93.5	34	12	M5
65	35	32	70	32	45	M18 X 1.5	22	90	25	40	163	253	123	34	M8	136	45	12.5	M5
80	40	37	85	40	55	M22 X 1.5	27	110	30	50	216	326	166	36	M10	178	60	15	Rc(PT) 1/8
130	60	54	110	60	85	M36 X 1.5	45	145	40	72	312	457	240	68	M14	274	76	20	Rc(PT) 1/8

푸트형



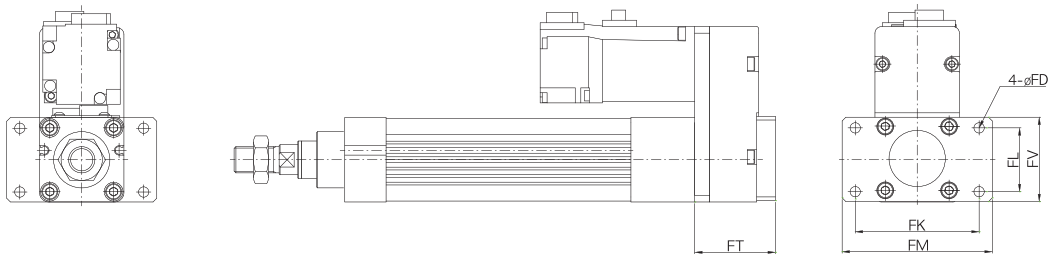
형번	LB	LK	LW	T	TT	LD	LA	DE	N
35	93	48	60	8	25.5	4.5	8	4.5	16
45	102.5	60	72	10	32.5	5.5	9	5.5	22
65	123	86	110	14	46.5	8.5	14	9	25
80	166	105	130	18	59	10.5	17	11	30
130	240	160	190	24	89	15	23	15	40

전면 플랜지형



형번	FK	FM	FL	FV	FD	F
35	48	60	26	35	4.5	8
45	66	80	34	45	5.5	10
65	90	104	50	65	6.5	14
80	108	128	60	82	11	18
130	160	190	94	130	15	26

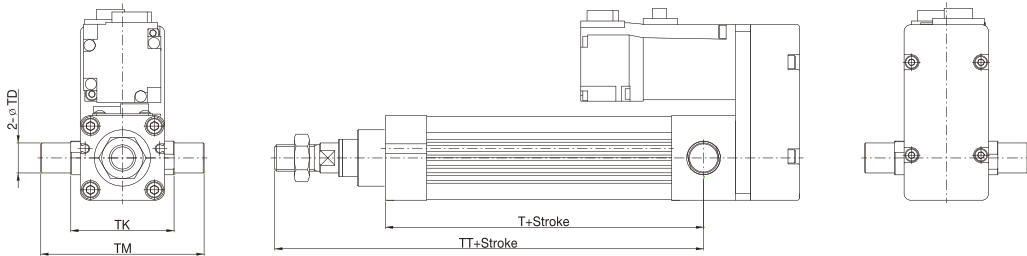
후면 플랜지형



형번	FK	FM	FL	FV	FD	FT
35	48	60	26	35	4.5	36
45	66	80	34	45	5.5	43
65	90	104	50	65	6.5	73
80	108	128	60	82	11	77
130	160	190	94	130	15	101

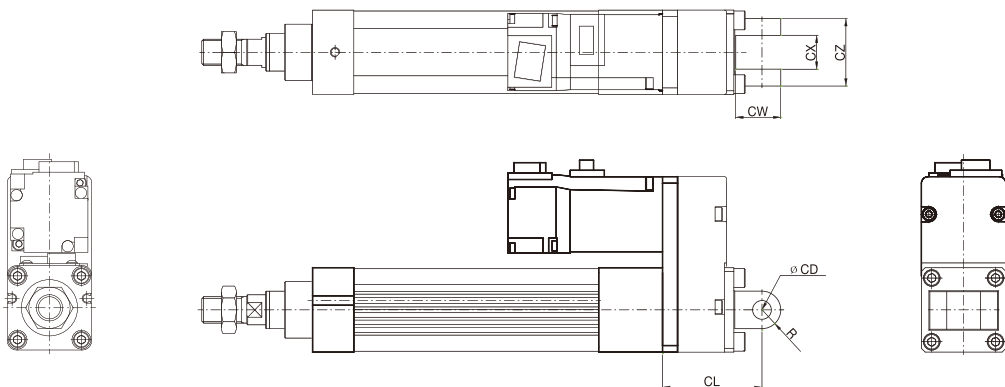
EMC Series (전동 실린더)

트리니언형



형번	TK	TM	TD	T	TT
35	41	61	10	107	153
45	55	87	16	119.5	178.5
65	76	116	20	143	233
80	92	144	25	191	301
130	146	236	46	276	421

더블 클레비스형

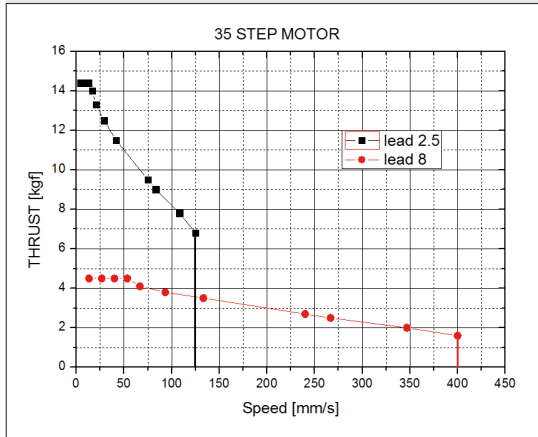


형번	CL	CX	CW	CZ	CD	R
35	46	8	21	16	8	9
45	53	18	24	36	10	10
65	72	22	34	44	14	14
80	89	22	34	44	14	14
130	145	40	90	84	32	35

추력(THRUST) 데이터

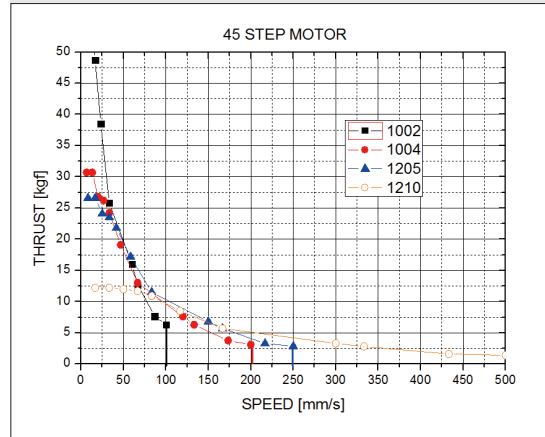
1. DC STEP 모터

EMC 35 Series

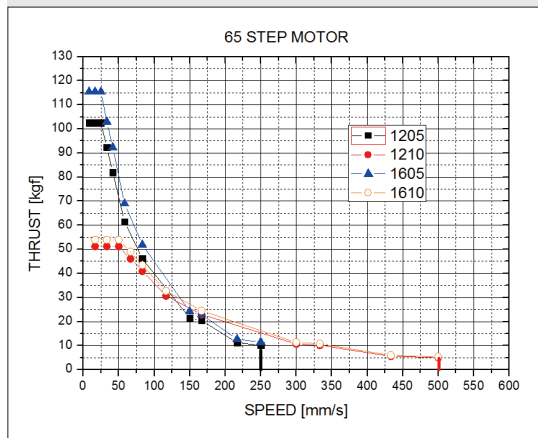


주) lead 8 별도 문의

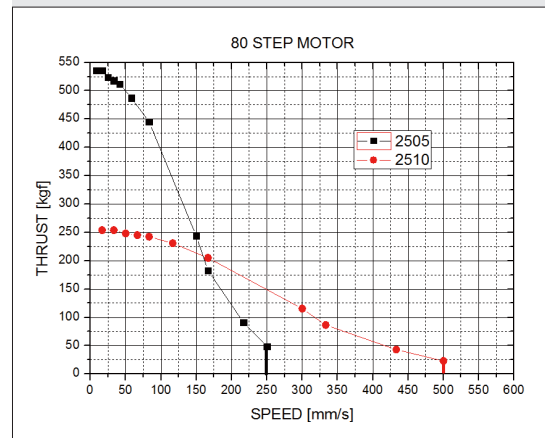
EMC 45 Series



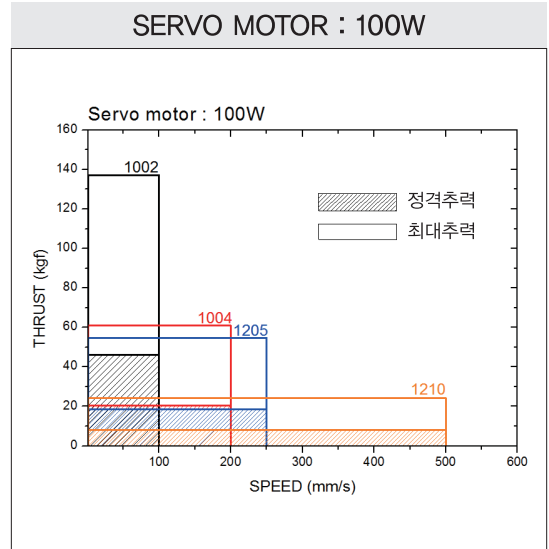
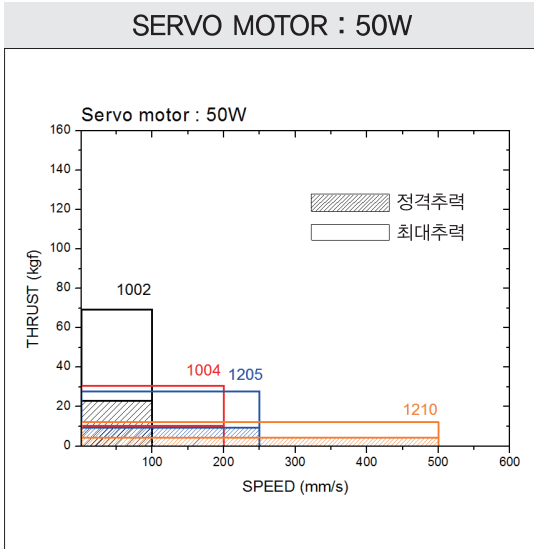
EMC 65 Series



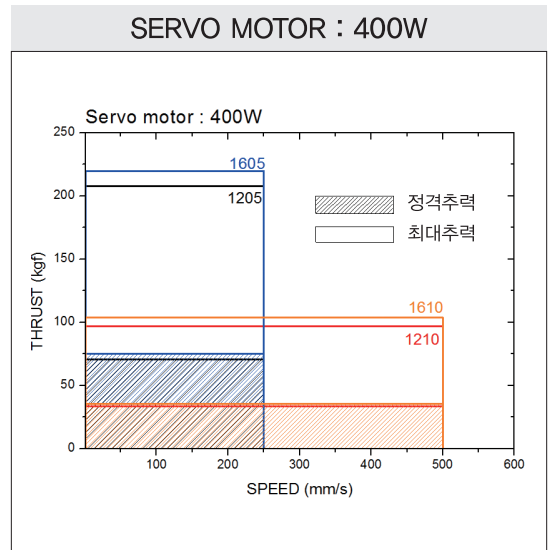
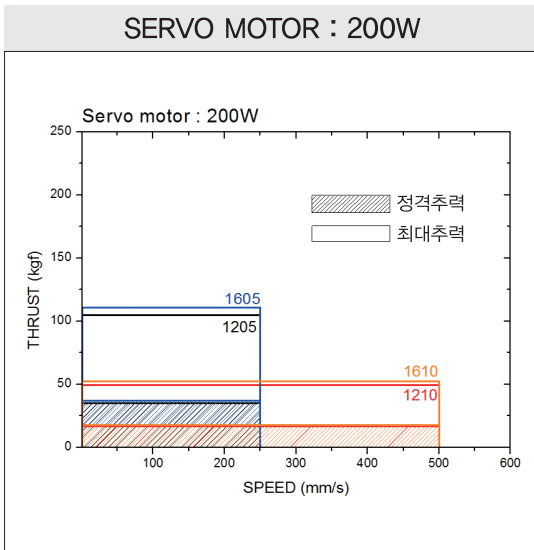
EMC 80 Series



2. AC SERVO 모터

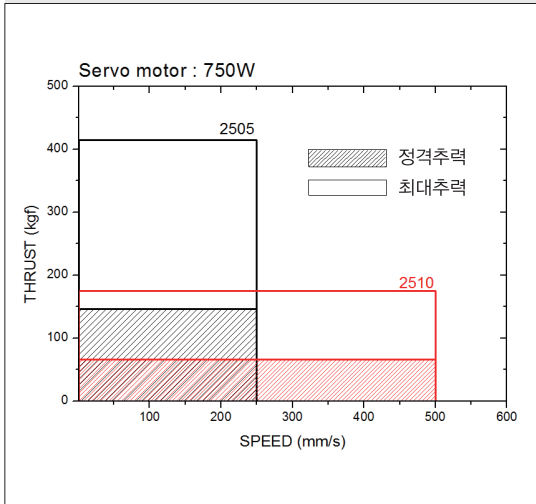


A. EMC 45 Series



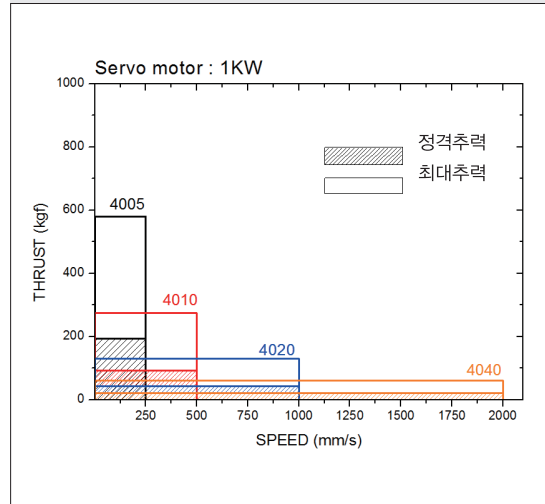
B. EMC 65 Series

SERVO MOTOR : 750W



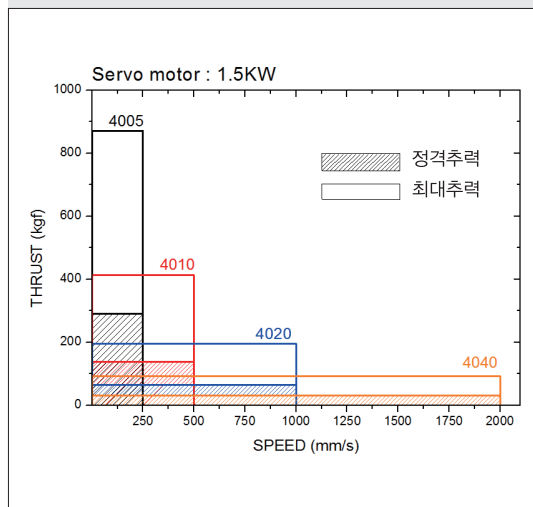
C. EMC 80 Series

SERVO MOTOR : 1KW



D. EMC 130 Series

SERVO MOTOR : 1.5KW



D. EMC 130 Series