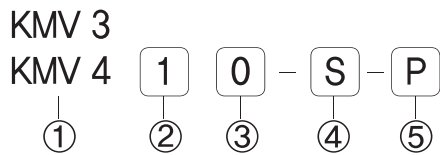


KMV시리즈 ,1/8, 1/4, 푸쉬 풀 밸브



- ◆ 성능 및 내구성 향상
- ◆ 직동형 작동
- ◆ 장수명
- ◆ 조작성 향상
- ◆ 무급유 타입

◆ 주문형식 표기방법



① 시리즈

KMV3 : KMV300 시리즈 1/8
KMV4 : KMV400 시리즈 1/4

② 절환방식

1 : 5포트 2위치
6 : 3포트 2위치

③ 관 접속구경

0 : PT
1 : NPT

④ 복귀방식

S : 싱글 복귀형
D : 더블 정지형
DA : 푸쉬 에어리턴

⑤ 플레이트 부착

무기호 : 기본
P : 개별 플레이트 부착

◆ 사양

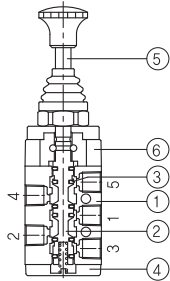
	KMV300	KMV400
절환방식	5포트 2위치	3, 5포트 2위치
사용유체	공기 및 불활성 가스	
사용압력	0.0~0.8 Mpa	
유효단면적(mm ²)	13.5	18.0
주위 및 사용유체온도	5 ~ 60° (41 ~ 140°F)	
급 유	불필요	
접속구경	1/8	1/4

◆ 밸브형식

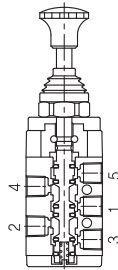
동작방식	모 델	절환방식	개별브라켓	규 격	유효단면적mm ²
KMV300	KMV310-S	5포트 2위치 싱글	O	1/8	13,5mm ²
	KMV310-S-P	5포트 2위치 싱글	O		
	KMV320-D	5포트 2위치 더블	O		
	KMV320-D-P	5포트 2위치 더블	O		
	KMV320-DA	5포트 2위치 더블	X		
KMV400	KMV410-S	5포트 2위치 싱글	O	1/4	18,0mm ²
	KMV410-S-P	5포트 2위치 싱글	O		
	KMV420-D	5포트 2위치 더블	O		
	KMV420-D-P	5포트 2위치 더블	O		
KMV460	KMV420-DA	5포트 2위치 더블	X	1/4	18,0mm ²
	KMV460-S	3포트 2위치 싱글	O		
	KMV460-S-P	3포트 2위치 싱글	O		
	KMV460-D	3포트 2위치 더블	O		
	KMV460-D-P	3포트 2위치 더블	O		
KMV460-DA	3포트 2위치 더블	X			

◆ 밸브 형식

초기상태



작동상태

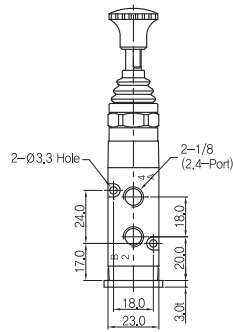


◆ 구성부품

번호	부품명	비고
①	바디	알루미늄 다이캐스팅
②	스플	알루미늄
③	패킹	NBR
④	바디캡	알루미늄
⑤	핸들	탄소강
⑥	가이드	아연 다이캐스팅

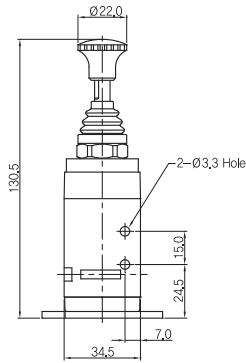
▶ 2위치 싱글

KMV310-S-P

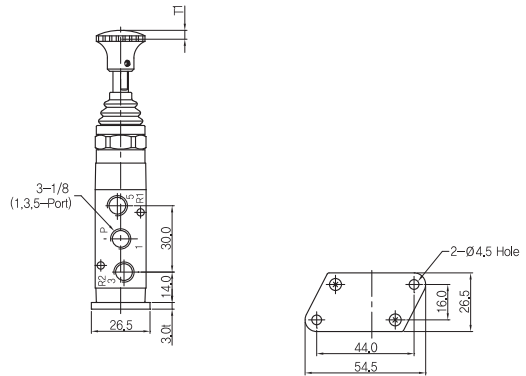


▶ 2위치 더블

KMV310-D-P

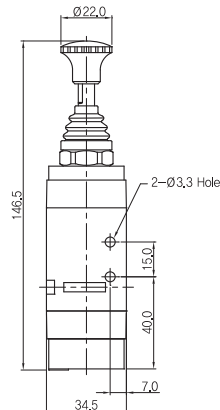
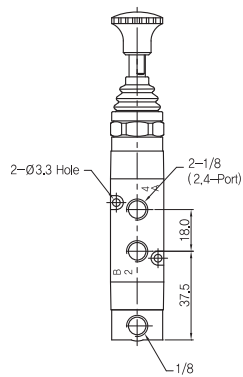


T1	유효 동작 거리	4,0mm
F1	유효 조작에 필요한 하중	4,5kg

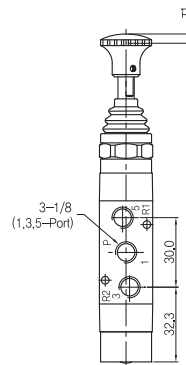


▶ 2위치 더블 / 에어리턴

KMV310-DA

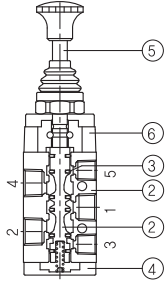


T1	유효 동작 거리	4,0mm
F1	유효 조작에 필요한 하중	4,5kg

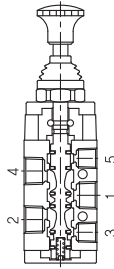


◆ 밸브형식

초기상태



작동상태

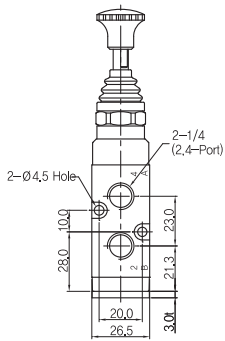


◆ 구성부품

번호	부품명	비고
①	몸체	알루미늄 다이캐스팅
②	스플	알루미늄
③	패킹	NBR
④	바디캡	알루미늄
⑤	핸들	탄소강
⑥	가이드	아연 다이캐스팅

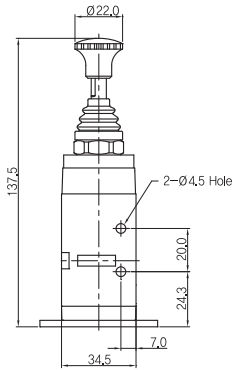
▶ 2위치 싱글

KMV410-S-P

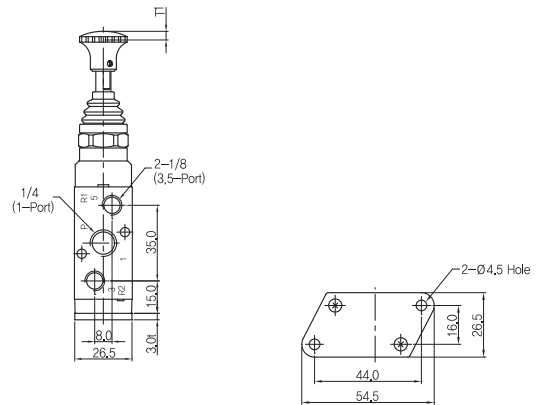


▶ 2위치 더블

KMV410-D-P

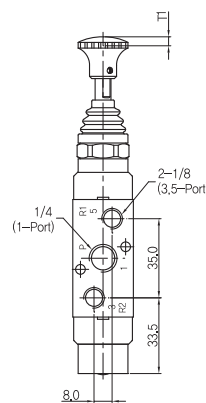
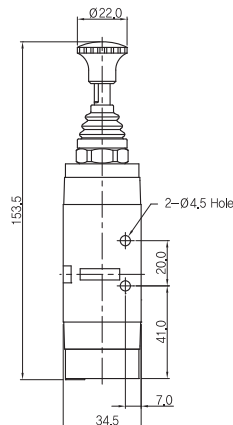
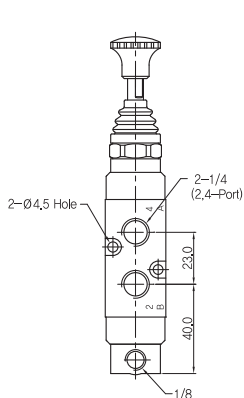


T1	유효 동작 거리	4,0mm
F1	유효 조작에 필요한 하중	4,5kg



▶ 2위치 더블 / 에어리턴

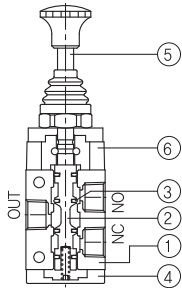
KMV410-DA



T1	유효 동작 거리	4,0mm
F1	유효 조작에 필요한 하중	4,5kg

◆ 밸브형식

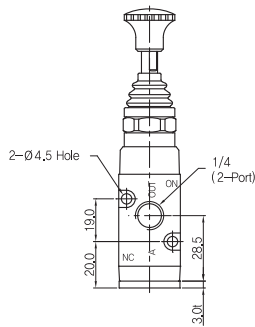
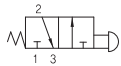
초기상태



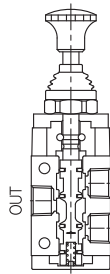
작동전

▶ 2위치 싱글

KMV460-S-P



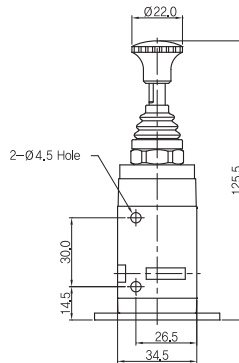
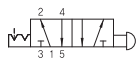
작동상태



작동후

▶ 2위치 더블

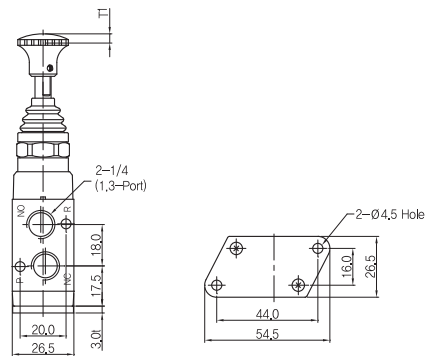
KMV460-D-P



◆ 구성부품

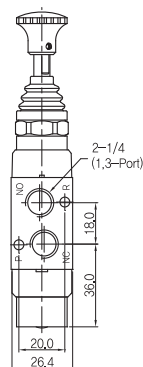
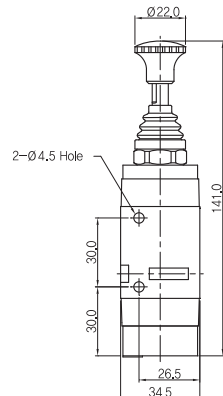
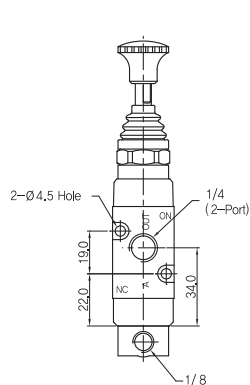
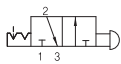
번호	부품명	비고
①	몸체	알루미늄 다이캐스팅
②	스플	알루미늄
③	패킹	NBR
④	바디캡	알루미늄
⑤	핸들	탄소강
⑥	가이드	아연 다이캐스팅

T1	유효 동작 거리	4,0mm
F1	유효 조작에 필요한 하중	4,5kg



▶ 2위치 더블 / 에어리턴

KMV460-DA



T1	유효 동작 거리	4,0mm
F1	유효 조작에 필요한 하중	4,5kg