

# NDMKW 시리즈

## 다이렉트 마운트 실린더/회전방지 복동 양로드

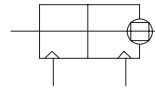
튜브내경 : Ø10, Ø16, Ø20, Ø25



- BUSH부의 길이를 연장하여 횡 하중 보강
- 공간 절약형 디자인
- 부착정도 및 강도의 향상

### 표시기호

회전방지 복동 양로드



### 주문형식

1 **NDM**  
 2 **D**  
 3 **KW**  
 3 **10** —  
 5 **30**  
 6 **D** —  
 7 **W8HL**  
 8 **S**

**1** New Challenger  
Direct Mount Cylinder

**2** Magnet  
무기호 : Magnet 비내장형  
D : Magnet 내장형

**3** 회전방지 양로드형

**4** 튜브내경  
10 : Ø10  
16 : Ø16  
20 : Ø20  
25 : Ø25

**5** 실린더 표준행정 (mm)  
Ø10,16 : 5,10,15,20,25,30st  
Ø20,25 : 5,10,15,20,25,30st

**6** 작동 방식  
D : 복동형

**7** 오토스위치 종류

무기호 : 오토스위치 없음  
유접점 : W8(H,V)-2선식  
무접점 : W9(H,V)-2선식  
          W20H-2선식(2색표시)  
          (3선식:Option)  
수평형 : H, 수직형 : V  
※ 리드선길이는 1m(표준)임.  
3m의 경우에는 품번끝에 L을 추가표시  
예)W8HL

**8** 오토스위치 추가호

무기호 : 2개 부착  
S : 1개 부착

#### ■ 제품별 주의사항

사용 전에 반드시 숙지하시고, 안전상 주의사항 및  
공통 주의사항을 참고 하십시오.

# NDMKW 시리즈

## 표준사양

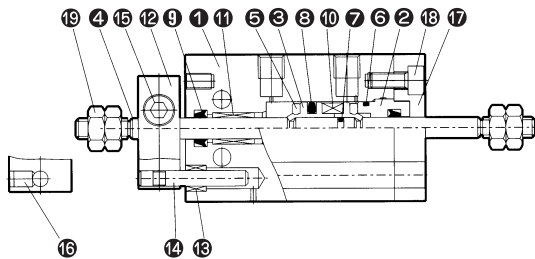
|             |                                   |
|-------------|-----------------------------------|
| 작동방식        | 복동편로드                             |
| 사용유체        | 공 기                               |
| 보증내압력       | 1.05MPa(10.5kgf/cm <sup>2</sup> ) |
| 최고사용압력      | 0.7MPa(7kgf/cm <sup>2</sup> )     |
| 최저사용압력      | 0.05MPa(0.5kgf/cm <sup>2</sup> )  |
| 주위 및 사용유체온도 | 5 ~ 60°C                          |
| 급 유         | 무급유                               |
| 사용피스톤속도     | 50 ~ 500mm/sec                    |
| 쿠션          | 양측 RUBBER 쿠션                      |
| 로드끝단나사      | 수나사                               |
| 나사공차        | KS 2급                             |
| 행정길이 허용차    | +1.0<br>0                         |
| 부착지지형식      | 기본형                               |

## 회전방지정도

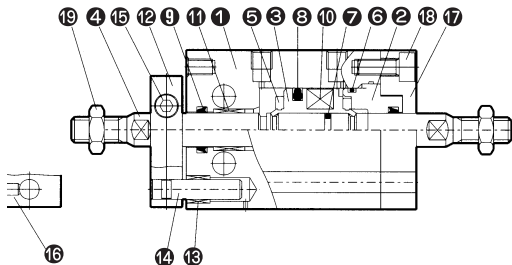
|        |          |          |
|--------|----------|----------|
| 튜브내경   | Ø10, Ø16 | Ø20, Ø25 |
| 회전방지정도 | ±0.8°    | ±0.5°    |

## 내부구조도 / 회전방지방로드

Ø10, Ø16



Ø20, Ø25

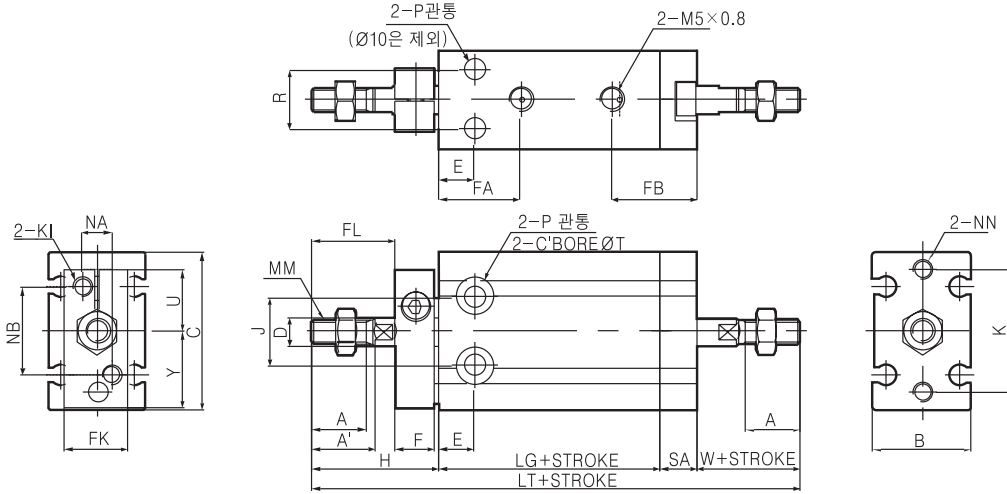


| No. | 품 명       | 재 질    | 비 고           |
|-----|-----------|--------|---------------|
| 1   | 실린더 튜브    | 알루미늄합금 | 경질 알루미늄       |
| 2   | 로드 커버     | 알루미늄합금 | 알루미늄          |
| 3   | 피스톤       | 황동     | Ø6, Ø10       |
|     |           | 알루미늄합금 | Ø16~Ø32 크로메이트 |
| 4   | 피스톤 로드    | 스테인레스강 | (비오토시:탄소강)    |
| 5   | 범퍼        | 우레탄    |               |
| 6   | 헤드 커버 가스켓 | NBR    |               |
| 7   | 피스톤 가스켓   | NBR    |               |
| 8   | 피스톤 패킹    | NBR    |               |
| 9   | 로드 패킹     | NBR    |               |
| 10  | 마그네트      |        |               |
| 11  | 부시        | 청동소결   |               |
| 12  | 회전방지 플레이트 | 알루미늄합금 | 경질 알루미늄       |
| 13  | 가이드 부시    | 청동소결   |               |
| 14  | 가이드 로드    | 스테인레스강 |               |
| 15  | 육각구멍볼트    | 탄소강    |               |
| 16  | 육각 멈춤 나사  | 탄소강    |               |
| 17  | 리테이너      | 알루미늄합금 | 경질 알루미늄       |
| 18  | 육각 부착 볼트  | 탄소강    | 니켈도금          |
| 19  | 로드 끝단 너트  | 탄소강    | 니켈도금          |

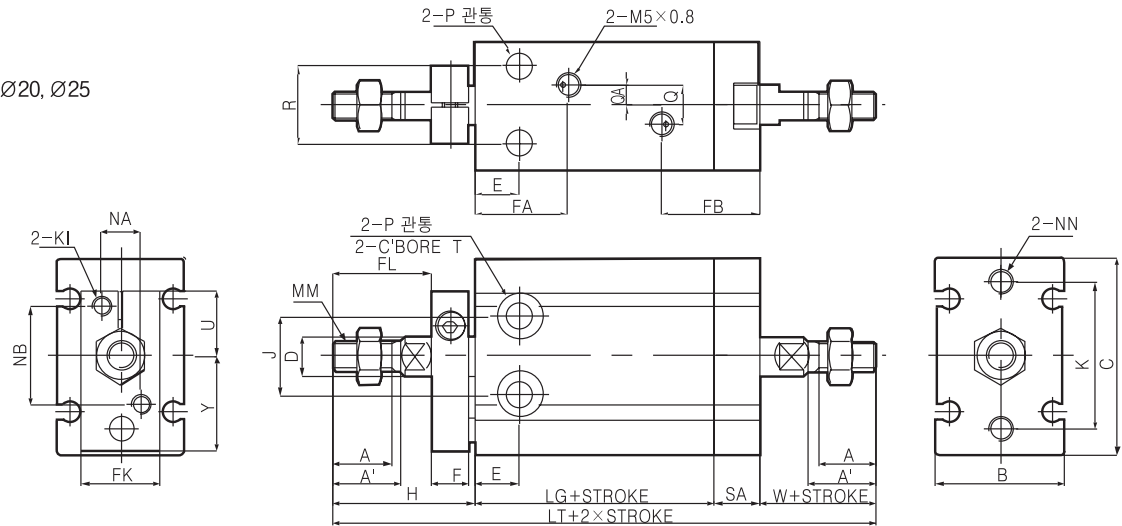
# 다이렉트 마운트 실린더/회전방지 복동 양로드 NDMKW 시리즈

## NDMDKW

Ø10, Ø16



Ø20, Ø25



| 내경(mm) | A    | A'   | B    | C  | D  | E  | F  | FL | FK | FA   | FB   | H  | J  | K  | KI     | KI      | MM | NA | NB          | NN  | P | Q | QA | R   | SA         | T    | U    | Y  | 오로스레치 없음 |    | 오로스레치 있음 |    |
|--------|------|------|------|----|----|----|----|----|----|------|------|----|----|----|--------|---------|----|----|-------------|-----|---|---|----|-----|------------|------|------|----|----------|----|----------|----|
|        |      |      |      |    |    |    |    |    |    |      |      |    |    |    |        |         |    |    |             |     |   |   |    |     |            |      |      |    | LG       | LT | LG       | LT |
| 10     | 10   | -    | 15.2 | 24 | 4  | 7  | 8  | 12 | 12 | 16.5 | 15   | 21 | 11 | 18 | M3×0.5 | M4×0.7  | 7  | 15 | M3×0.5 DP:5 | 3.2 | - | - | -  | 6   | ØDP:5      | 10.5 | 11.5 | 35 | 78       | 35 | 78       |    |
| 16     | 11   | 12.5 | 20   | 32 | 6  | 7  | 8  | 17 | 13 | 16.5 | 17.5 | 26 | 14 | 25 | M4×0.7 | M5×0.8  | 6  | 18 | M4×0.7 DP:6 | 4.3 | - | - | 12 | 7.5 | 7.6 DP:6.3 | 12.5 | 15.5 | 31 | 80.5     | 40 | 89.5     |    |
| 20     | 12   | 14   | 26.1 | 40 | 8  | 9  | 8  | 20 | 16 | 19   | 20   | 29 | 16 | 30 | M4×0.7 | M6×1.0  | 8  | 20 | M5×0.8 DP:8 | 5.3 | 8 | 4 | 16 | 9   | ØDP:8      | 13.5 | 19.5 | 36 | 93       | 44 | 101      |    |
| 25     | 15.5 | 18   | 32.1 | 50 | 10 | 10 | 10 | 22 | 20 | 21.5 | 22   | 33 | 20 | 38 | M5×0.8 | M8×1.25 | 10 | 28 | M5×0.8 DP:8 | 5.3 | 8 | 4 | 20 | 9   | ØDP:8      | 19   | 24.5 | 40 | 105      | 48 | 113      |    |

# NDMKW 시리즈

## 오토스위치 감지

가. 방법 : 오토스위치를 조립 후 피스톤이 이동할 때 스위치의 정상동작 여부 확인.

나. 조건 : W8(유접점)/ W9(무접점)-수직형, 수평형 스위치 사용

다. 부착위치 : 치수도에 준함

라. 편차 : ±30%

마. 설정위치

단위 : mm

| Cylinder | 기호 | 오토스위치 부착위치 |      |      |      |
|----------|----|------------|------|------|------|
|          |    | Ø10        | Ø16  | Ø20  | Ø25  |
| NDMD     | AO | 17.0       | 18.0 | 20.0 | 24.0 |
|          | BO | 2.0        | 6.0  | 7.0  | 8.0  |

