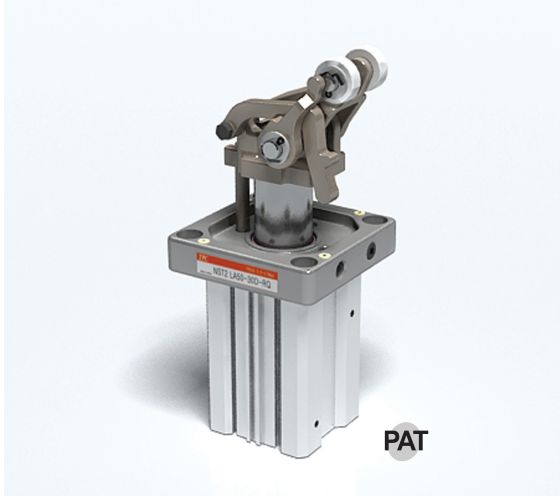


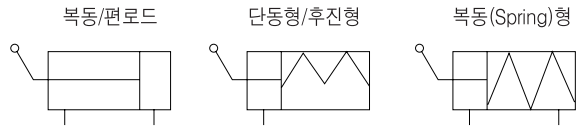
# NST2 시리즈

## 스토퍼 실린더(역방향 LEVER LOCK 해제형)

튜브내경 : Ø50



- LEVER 의 위치를 90°씩 4방향으로 변경 가능
- 보전 및 교체가 용이한 Shock absorber 내장
- 단동, 복동, 복동(Spring 인입형)
- 초소형 오토스위치 부착 가능
- 역방향 진행 파레트에 대하여 LEVER LOCK 해제 가능



### 주문형식

**NST2** **LA** **50** — **30** **D** **M** — **R** **Q** — **A73K** **S**

1 2 3 4 5 6 7 8 9 10

1 NST2 = NST 2nd. SERIES  
Stopper Cylinder

2 ROD COVER 형상  
LA : 직사각형  
LC : 정사각형

3 TUBE 내경  
50 : Ø50

4 실린더 표준 행정(mm)  
50(직사각형) : 25, 30, 40mm  
50(정사각형) : 30mm

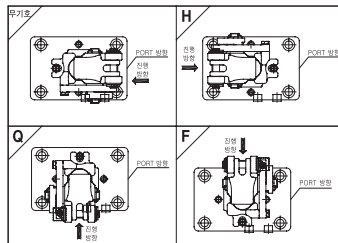
5 작동방식  
무기호 : 단동/후진형  
D : 복동식  
Z : 복동(Spring 인입형)

6 Roller  
무기호 : 수지(MC Nylon)  
M : 압연강

7 Lever Lock 기구

무기호 : 없음  
R : 파레트 역방향 LEVER LOCK  
해제(LEVER LOCK 기능 포함)  
S : 파레트 STOP  
(LEVER LOCK 기능)

8 LEVER 위치



9 오토 스위치의 종류

무기호 : 오토스위치 없음  
유접점 오토스위치  
A73K : D-A73K  
W8H : 초소형 오토스위치(수평형, 2선식)  
W8V : 초소형 오토스위치(수직형, 2선식)  
무접점 오토스위치  
W9H : 초소형 오토스위치(수평형, 2선식)  
W9V : 초소형 오토스위치(수직형, 2선식)  
W20H : 초소형 오토스위치(수평형, 2선식),  
2색표시

※ 주) 스위치 세부사항은 p.840 참조

10 오토 스위치의 추가호

무기호 : 2개 부착  
S : 1개 부착

# NST2 시리즈

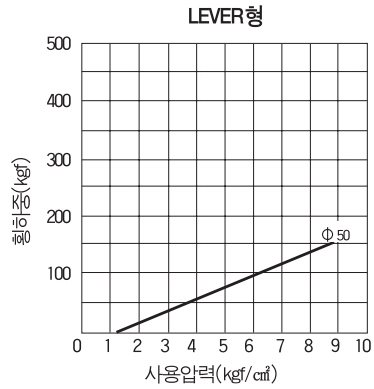
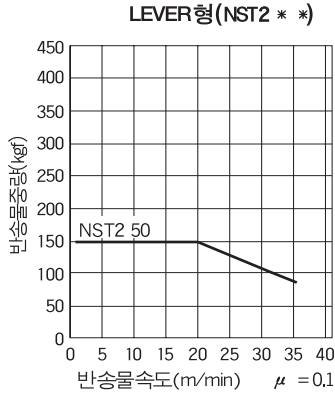
## 제품 사양

작동방식	단동형, 복동형, 복동형 (SPRING 인입)
사용유체	공 기
보증내 압력	1.5 MPa(15kgf/cm <sup>2</sup> )
사용압력범위	0.1 MPa(1kgf/cm <sup>2</sup> )~1.0MPa(10kgf/cm <sup>2</sup> )
주위 및 사용유체 온도	-5℃ ~ 60℃ (단 결빙 없을 것)
급 유	무급유
쿠션	RUBBER
행정길이 허용차	0~ <sup>+1.4</sup> <sub>0</sub>
취부형상	플랜지
AUTO S/W(옵션)	초소형 오토스위치 부착형

## 구성 사양

FLANGE COVER TYPE	STROKE(mm)	중량(30st)	ROD 직경	비고
LA	25, 30, 40	2.17 Kg	Ø32	
LC	30	2.18 Kg	Ø32	

## STOPPER CYLINDER 기종 선정 방법



1. 반송물의 최대 중량과 속도의 교차점에서 실린더의 SIZE를 선정합니다.
2. 파렛트와 콘베어 롤러와의 마찰계수에 의한 상용횡하중을 구합니다.  
(상용횡하중 = 반송물 중량 × 마찰계수)
3. 상용횡하중과 사용압력을 설정하고 실린더의 SIZE를 선정합니다.

### ◆ 적용예 ◆

#### 사용조건

- 콘베어 속도: 20m/min, 반송물 총중량: 150kgf, 마찰계수: 0.1

#### 선정방법

- 실린더의 SIZE를 선정  
반송물총중량 150kgf와 콘베어 속도 20m/min를 고려한 NST2 50 실린더 선정합니다.
- 사용압력 선정  
상용횡하중이 크면 사용압력도 횡하중에 비례하여 큰 압력이 필요하므로 그래프 참고하여 압력을 설정합니다.

### ■ 제품별 주의사항

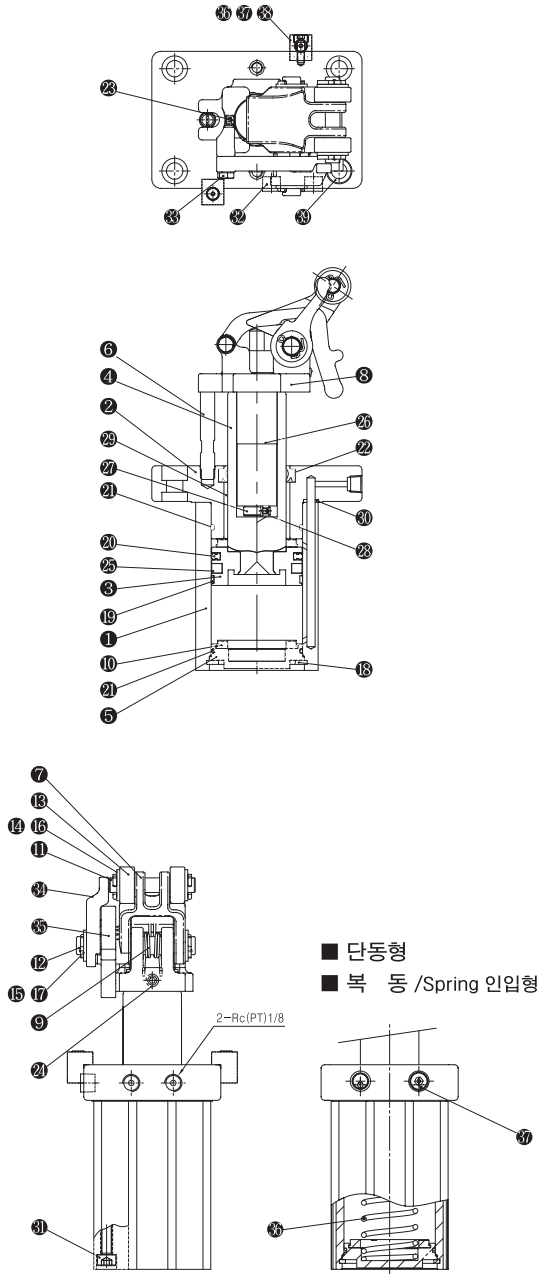
제품사용 전 반드시 주의사항을 숙지하시기 바랍니다.

선정시	<ul style="list-style-type: none"> <li>● 피스톤 로드 접동부에 직,간접적으로 손상이가지 않는 경우에만 사용하십시오.</li> <li>● 반송물 중량과 횡하중은 카탈로그에 기재된 사용범위 내에서만 사용하십시오.</li> <li>● Pallet 하면 높이가 제한이 되므로 치수도에 기재된 상한과 하한 높이에서만 사용 하십시오.</li> </ul>
사용상	<ul style="list-style-type: none"> <li>● Lock 기구를 갖춘 실린더를 사용할 경우 Lock이 된 상태에서는 반대측에서 외력을 가하지 마십시오.</li> <li>● 정확한 위치결정용으로 사용할 경우 Lock 기구를 갖춘 실린더를 사용하십시오.</li> <li>● 실린더가 작동중일 때 레버와 레버홀더사이, 레버홀더와 로드카바 사이가 회전 또는 상하로 작동 되므로 손가락이 끼지 않도록 주의 하십시오.</li> <li>● 피스톤 로드 접동부에 오일등이 유입되지않도록 사용하십시오.</li> </ul>
부착시	<ul style="list-style-type: none"> <li>● 실린더 로드에서 회전 Torque를 가지않도록 실린더 접촉면과 Pallet 접촉면이 평행이 되도록 부착 하십시오.</li> </ul>
보수점검	<ul style="list-style-type: none"> <li>● Shock Absorber를 교환 했을 때 피스톤 로드 안쪽에 확실히 안착 되도록 체결하십시오.</li> <li>● Shock Absorber의 힘 조절 후 고정볼트로 체결하여 주십시오.</li> </ul>

# NST2 시리즈

## 구조도 / 부품 LIST

Ø 50



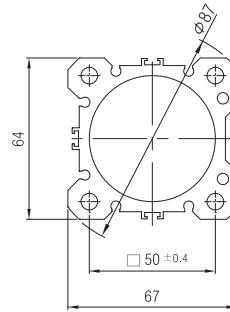
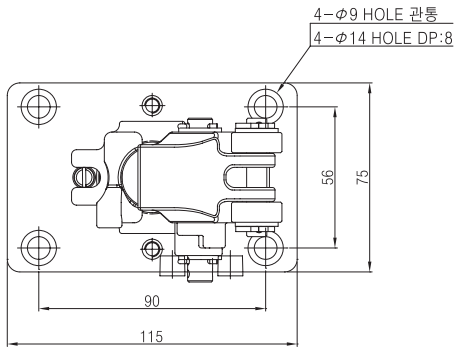
### 부품 LIST

NO	품 명	재 질	수량	비 고
1	TUBE	알루미늄합금	1	
2	ROD COVER	알루미늄합금	1	
3	PISTON	알루미늄합금	1	
4	PISTON ROD	탄소강	1	
5	HEAD COVER	알루미늄합금	1	
6	GUIDE ROD	탄소강	1	
7	LEVER	탄소강	1	
8	LEVER HOLDER	탄소강	1	
9	LEVER SPRING	스프링강선	1	
10	BUMPER	NBR	2	HEAD측, ROD측
11	ROLLER PIN	탄소강	1	
12	LEVER PIN	탄소강	1	
13	ROLLER	MC Nylon	2	
14	평 와셔	압연강판	2	
15	평 와셔	압연강판	2	
16	분할핀	연강선	2	
17	분할핀	연강선	2	
18	C형 멈춤링	스프링강	1	
19	WEARING	수지	1	
20	PISTON PACKING	NBR	1	
21	GASKET	NBR	2	ROD COVER용, HEAD COVER용
22	ROD PACKING	NBR	1	
23	육각구멍붙이멈춤나사	탄소강	1	
24	육각구멍붙이멈춤나사	탄소강	1	
25	MAGNET RING	NBR	1	
26	SHOCK ABSORBER		(1)	
27	DAMPER		(1)	
28	육각구멍붙이멈춤나사	탄소강	(1)	
29	DU BUSH	연철동주물	1	
30	O - RING	NBR	2	
31	육각구멍붙이BOLT	탄소강	4	25st : 95 ℓ, 30st : 100 ℓ, 40st : 110 ℓ
32	PORT PLUG		2	
33	고정 BOLT	탄소강	(1)	OPTION 사양
34	RELEASE LEVER	탄소강	(1)	OPTION 사양
35	HOOK	탄소강	(1)	OPTION 사양
36	STOPPER BLOCK	알루미늄합금	(1)	OPTION 사양
37	육각구멍붙이BOLT	탄소강	(1)	OPTION 사양
38	PLATE BUMPER	우레탄	(1)	OPTION 사양
39	SPACER	알루미늄합금	(1)	OPTION 사양
40	RETURN SPRING	스프링강선	1	
41	PLUG WITH FIXED ORIFICE		(1)	OPTION 사양

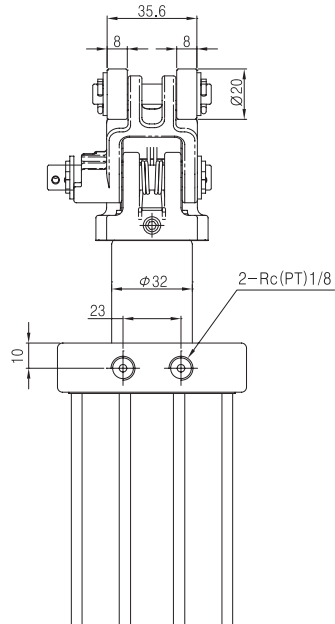
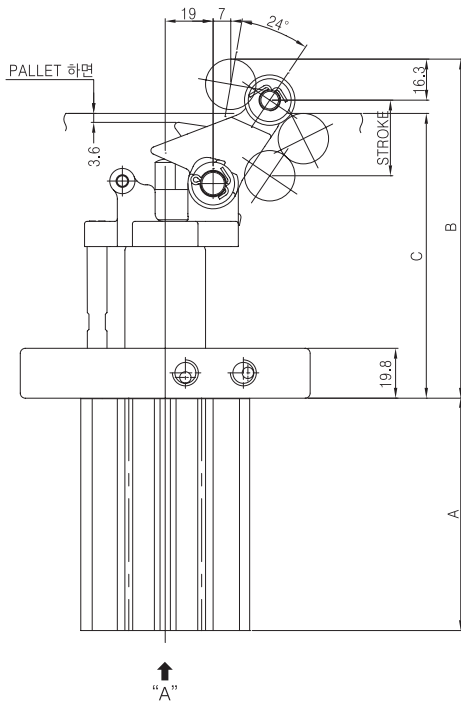
# 스토퍼 실린더(역방향 LEVER LOCK 해제형) NST2 시리즈

## 외형 치수도

NST2LA50(기본형)



VIEW "A"



단위 (mm)

St.	Dim	A	B	C
25		87.2	129	108
30		92.2	134	113
40		102.2	144	123

# NST2 시리즈

## 외형 치수도

NST2LC50(로드커버 정사각형)

