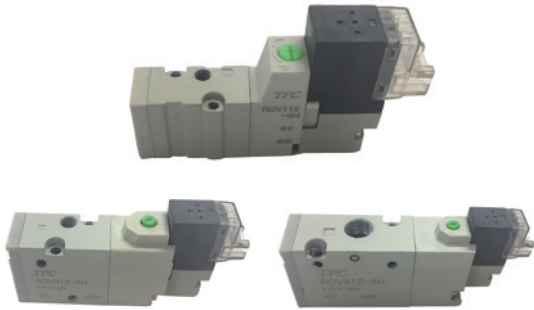
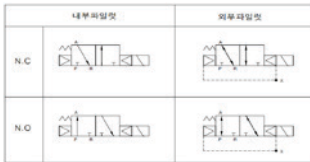


# RDV100·300·400 시리즈

## 3포트 파일럿타입 솔레노이드 밸브



표시기호

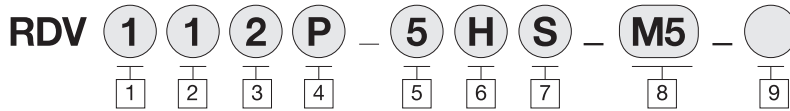


- 고 응답성 & 대유량
  - 응답시간 15ms 이하(RDV 100기준)
  - 저 소비전력 0.85W(24 DC, 41mA)
  - 통과유량 100ℓ/min 이상 (RDV100 기준)

- 고 신뢰성
  - 장수명
  - Wear Ring 장착 → Spool 편 마모 방지
  - U Packing 사용 → 마찰저항 최소화

- 제품의 다양성
  - 집합 배기구조 기본사양
  - 외부파일럿 타입 구비

### 솔레노이드 밸브 주문형식



- 1** RDV VALVE Series
- 1 : 100 Series
  - 3 : 300 Series
  - 4 : 400 Series

- 2** 전환 방식
- 1 : NC
  - 2 : NO

- 3** 배관 형식
- 2 : 직접 배관형
  - 4 : 베이스 배관형

- 4** Pilot 사양
- 무기호 : 내부 Pilot
  - P : 외부 Pilot

- 5** OPTION
- 1 : AC100V
  - 2 : AC220V
  - 5 : DC24V
  - 6 : DC12V

- 6** 배선방식
- H : 수평형 커넥터
  - V : 수직형 커넥터
  - G : Grommet Type
  - D : Din Terminal Lamp 무
  - DZ : Din Terminal Lamp 유
  - ※ G, D, DZ 사양은 RDV300, RDV400 Series에만 적용

- 7** PCB Type
- 무기호 : 기본 Type(Lamp, 서지보호회로 Type)
  - D : 무극성 (Lamp, 서지보호회로 Type)
  - N : 리드선 제외
  - S : 절전형 PCB Type(0.45w)/DC24V
  - ※ D의 적용범위는 DC의 V, H 사양만 해당
  - ※ S의 적용범위는 DC의 V, H, G 사양만 해당

- 8** Sub Plate 배관 옵션

| 무기호 | Sub Plate 없음 |        |
|-----|--------------|--------|
| M5  | M5 x 0.8     | RDV100 |
|     |              | RDV300 |
| 01  | Rc 1/8       | RDV400 |

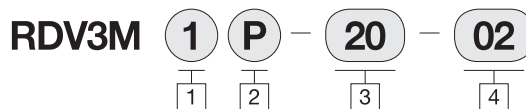
주) Sub Plate 부착 사양(Base 배관형만 해당)

- 9** 리드선 길이

| 무기호    | 300mm(표준) |
|--------|-----------|
| XWL 01 | 100mm     |
| XWL 02 | 200mm     |
| ~      |           |
| XWL 20 | 2000mm    |

※ 단 배선방식 G(Grommet) Type 리드선 길이 무기호 : 400mm(표준)

### 매니폴드 주문형식



- 1** RDV 3-Port VALVE Series
- 1 : 100 Series
  - 3 : 300 Series
  - 4 : 400 Series

- 2** Pilot 사양
- 무기호 : 내부 Pilot
  - P : 외부 Pilot

- 3** 배관 형식
- 20 : 직접 배관형
  - 40 : Base 배관형

- 4** 연수(1~20)

|    |      |
|----|------|
| 01 | 1연조  |
| 02 | 2연조  |
| 03 | 3연조  |
| ~  |      |
| 20 | 20연조 |

주1) 1연조는 Sub Plate용

TV2

TV2WFI

TV2WC

FSW

DR100  
DR200

RS1000  
RS2000

RS4000  
RS4R

SI UNIT

RDV100  
RDV300  
RDV400

DVC1000

DV1000  
DV3000  
DV4000

DVUM1000  
DVUM3000  
DVUM4000

DVP1000  
DVP3000  
DVP4000

RDS300  
RDS3000  
RDS5000

RDSN3000

DS2000  
DS6000

DX1  
DX2

DX1R  
DX2R

TVH

TFVM

DP300  
DP3000  
DP5000

DM

DT220

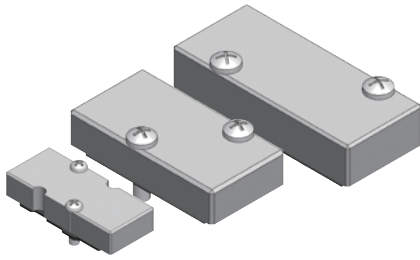
DQE

DCV

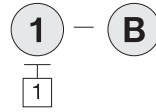
TX350

# RDV100·300·400 시리즈

## BLANK PLATE 주문형식



RDV3M



1 RDV 3-Port VALVE Series

|   |     |
|---|-----|
| 1 | 100 |
| 2 | 300 |
| 3 | 400 |

주) 직접배관형, 베이스배관형 공용임.

## 제품 사양

| 구분                                   |          | RDV100  | RDV300             | RDV400            |
|--------------------------------------|----------|---|--------------------|-------------------|
| 작동방식                                 |          | 3Port Pilot Type Solenoid Valve (Rubber Seal)                     |                    |                   |
| 사용유체                                 |          | 공기  |                    |                   |
| 사용압력범위<br>Mpa (kgf/cm <sup>2</sup> ) | 내부파일럿    | 0.15 ~ 0.7 (1.5 ~ 7.1)  |                    |                   |
|                                      | 외부파일럿    | P-Port: -0.1 ~ 0.7 (-1.0 ~ 7.1)<br>X-Port: 0.15 ~ 0.7 (1.5 ~ 7.1) |                    |                   |
| 주위온도 및 사용유체 온도                       |          | Max.50°C (단, 동결없을 것)  |                    |                   |
| 수동조작방식                               |          | Push & Lock Type  |                    |                   |
| Pilot 배기 방식                          | 내부 파일럿   | 집합배기  |                    |                   |
|                                      | 외부파일럿    | 개별배기  |                    |                   |
| 급유조건                                 |          | 무급유   |                    |                   |
| 부착자세                                 |          | 자유  |                    |                   |
| 내충격/내진동                              | H,V      | 150/30(8.3~2000Hz)  |                    |                   |
|                                      | G,D,DZ   | 300/50  |                    |                   |
| 최대작동빈도                               |          | 10Hz 이상   | 5Hz 이상             | 5Hz 이상            |
| 보호구조                                 |          | 방진  |                    |                   |
| Lead선 취출방식                           |          | Connector 부착식 (H : 수평형, V : 수직형), Grommet, Din Terminal Type      |                    |                   |
| 정격전압                                 |          | AC100V / AC220V / DC24V / DC12V                                   |                    |                   |
| 허용전압변동                               |          | 정격전압의 ±10%  |                    |                   |
| 응답시간 (ms)                            |          | 15ms 이하   | 25ms 이하            | 30ms 이하           |
| 소비전력 (W)                             | H,V      | 기분형 : 0.85, 절전형 : 0.45  |                    |                   |
|                                      | G,D,DZ   | AC: 3.5VA, DC: 2.5W(절전형: 0.4W) / LAMP 유                           |                    |                   |
| 유효단면적                                | 직접배관형 기준 | 1.5mm <sup>2</sup>  | 4.6mm <sup>2</sup> | 12mm <sup>2</sup> |

### ■ RDV100, 300, 400 직접 배관형 유효단면적 및 응답시간

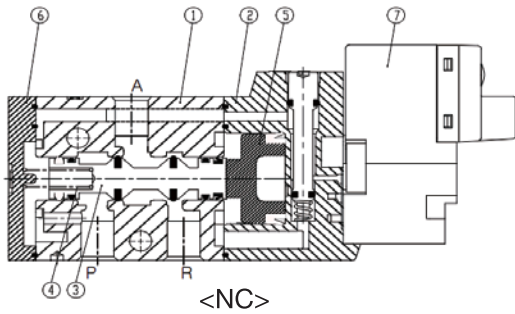
| 품번           | 관접속구경 | 유효단면적(mm <sup>2</sup> ) | 응답시간(ms) | 질량(g) |
|--------------|-------|-------------------------|----------|-------|
| RDV112 - □ - | M3    | 1.5                     | 15       | 28    |
| RDV312 - □ - | M5    | 4.6                     | 25       | 36    |
| RDV412 - □ - | Rc1/8 | 12                      | 30       | 64    |

### ■ RDV100, 300, 400 Base 배관형 유효단면적 및 응답시간

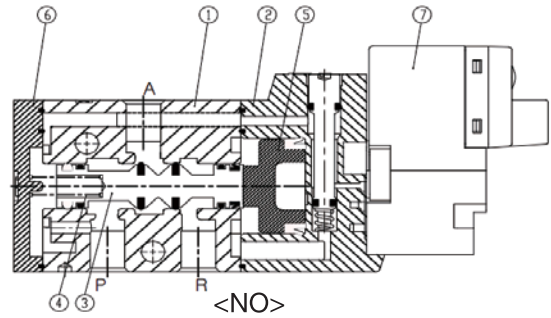
| 품번           | 관접속구경 | 유효단면적(mm <sup>2</sup> ) | 응답시간(ms) | 질량(g) |
|--------------|-------|-------------------------|----------|-------|
| RDV114 - □ - | M5    | 1.5                     | 15       | 26    |
| RDV314 - □ - | M5    | 4.2                     | 25       | 36    |
| RDV414 - □ - | Rc1/8 | 9.2                     | 30       | 62    |

# 3포트 파일럿타입 솔레노이드 밸브 RDV100·300·400 시리즈

## 직접배관형 구조도



<NC>

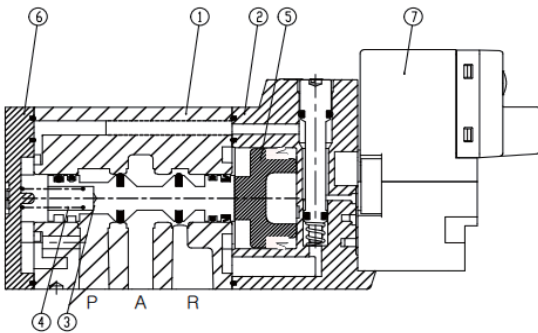


<NO>

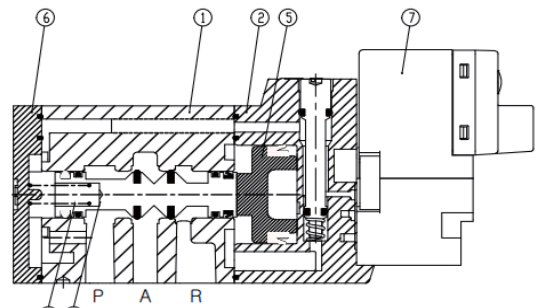
### 주요부품

| No. | 부품명            | 재질         | 비고             |
|-----|----------------|------------|----------------|
| 1   | Body           | 알루미늄 다이캐스팅 | RDV100 아연다이캐스팅 |
| 2   | Adapter Plate  | 수지         |                |
| 3   | Spool          | 알루미늄       |                |
| 4   | Spool Spring   | 스테인레스      | RDV300,400     |
| 5   | Piston         | 수지         |                |
| 6   | End Cover      | 수지         |                |
| 7   | Solenoid Ass'y | -          |                |

## Base배관형 구조도



<NC>



<NO>

### 주요부품

| No. | 부품명            | 재질         | 비고             |
|-----|----------------|------------|----------------|
| 1   | Body           | 알루미늄 다이캐스팅 | RDV100 아연다이캐스팅 |
| 2   | Adapter Plate  | 수지         |                |
| 3   | Spool          | 알루미늄       |                |
| 4   | Spool Spring   | 스테인레스      | RDV300,400     |
| 5   | Piston         | 수지         |                |
| 6   | End Cover      | 수지         |                |
| 7   | Solenoid Ass'y | -          |                |

TV2

TV2WFI

TV2WC

FSW

DR100  
DR200

RS1000  
RS2000

RS4000  
RS4R

SI UNIT

RDV100  
RDV300  
RDV400

DVC1000

DV1000  
DV3000  
DV4000

DVUM1000  
DVUM3000  
DVUM4000

DVP1000  
DVP3000  
DVP4000

RDS300  
RDS3000  
RDS5000

RDSN3000

DS2000  
DS6000

DX1  
DX2

DX1R  
DX2R

TVH

TFVM

DP300  
DP3000  
DP5000

DM

DT220

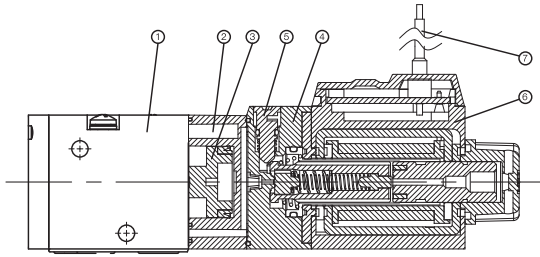
DQE

DCV

TX350

# RDV100·300·400 시리즈

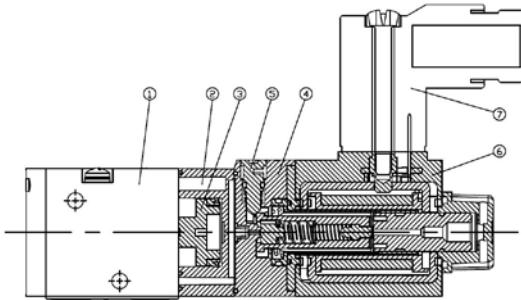
## 그로메트 타입 구조도



### Grommet Type

| No. | 부품명           | 재질         | 비고                |
|-----|---------------|------------|-------------------|
| 1   | Body          | 알루미늄 다이캐스팅 | RDV300,400 Series |
| 2   | Adpater Plate | 수지         |                   |
| 3   | Piston        | 수지         |                   |
| 4   | Pilot Body    | 수지         |                   |
| 5   | Manual        | 수지         |                   |
| 6   | Solenoid Coil | -          |                   |
| 7   | Lead Wire     | -          |                   |

## DIN 터미널 타입 구조도



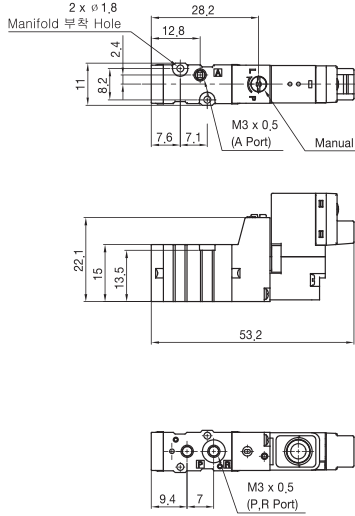
### Din Terminal Type

| No. | 부품명                 | 재질         | 비고                |
|-----|---------------------|------------|-------------------|
| 1   | Body                | 알루미늄 다이캐스팅 | RDV300,400 Series |
| 2   | Adpater Plate       | 수지         |                   |
| 3   | Piston              | 수지         |                   |
| 4   | Pilot Body          | 수지         |                   |
| 5   | Manual              | 수지         |                   |
| 6   | Solenoid Coil       | -          |                   |
| 7   | Din Connector Ass'y | -          | mpm               |

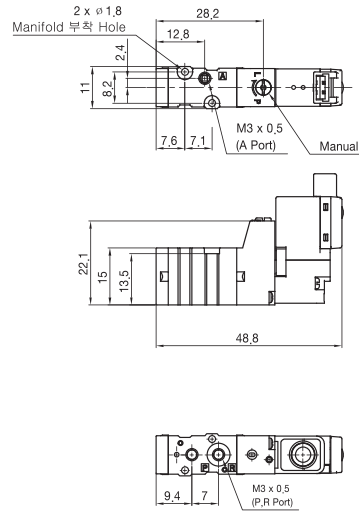
# 3포트 파일럿타입 슬레노이드 밸브 RDV100·300·400 시리즈

## RDV100 Series Dimensions

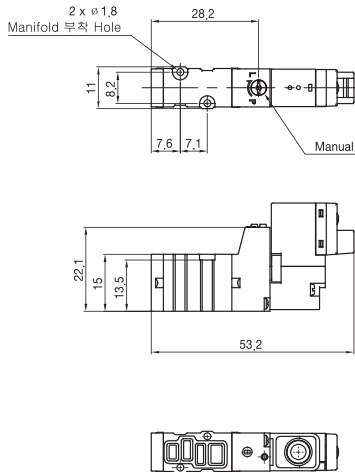
### 직접배관형 / H: 수평형 콘넥터



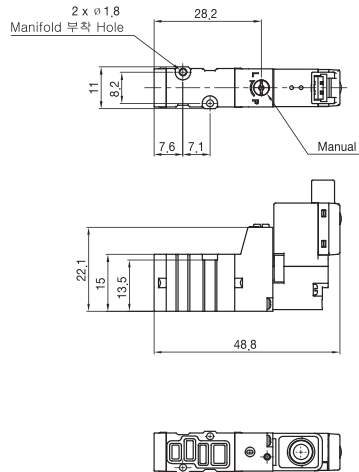
### 직접배관형 / V: 수직형 콘넥터



### Base배관형 / H: 수평형 콘넥터



### Base배관형 / V: 수직형 콘넥터



TV2

TV2WFI

TV2WC

FSW

DR100  
DR200

RS1000  
RS2000

RS4000  
RS4R

SI UNIT

RDV100  
RDV300  
RDV400

DVC1000

DV1000  
DV3000  
DV4000

DVUM1000  
DVUM3000  
DVUM4000

DVP1000  
DVP3000  
DVP4000

RDS300  
RDS3000  
RDS5000

RDSN3000

DS2000  
DS6000

DX1  
DX2

DX1R  
DX2R

TVH

TFVM

DP300  
DP3000  
DP5000

DM

DT220

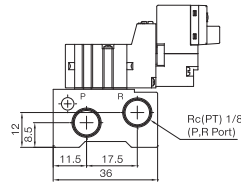
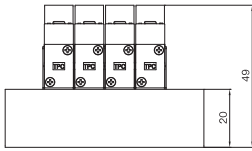
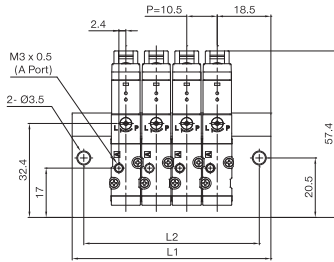
DQE

DCV

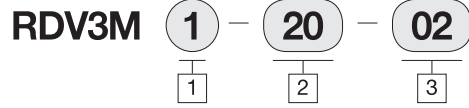
TX350

# RDV100·300·400 시리즈

## RDV100 내부파일럿 직접배관형 Dimensions / H: 수평형 콘넥터



### 형식표시방법



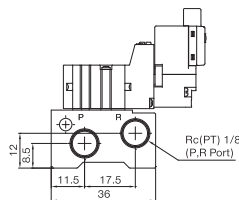
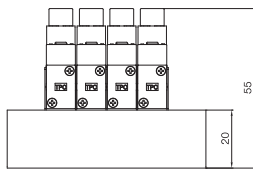
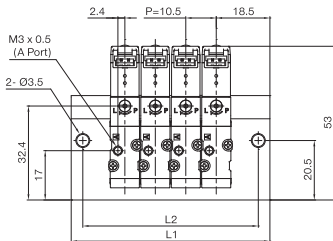
1 RDV 3-Port VALVE Series  
1 : 100용 Manifold

2 배관 형식  
20 : 직접 배관형

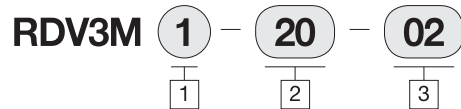
3 연수(2~20)

| RDV 100 | 연수n | 2연   | 3연   | 4연   | 5연   | 6연   | 7연   | 8연    | 9연  | 10연 | 11연 | 12연 | 13연 | 14연 | 15연 | 16연 | 17연 | 18연   | 19연   | 20연 |
|---------|-----|------|------|------|------|------|------|-------|-----|-----|-----|-----|-----|-----|-----|-----|-----|-------|-------|-----|
|         | L1  |      | 47.5 | 58   | 68.5 | 79   | 89.5 | 100   | 111 | 121 | 132 | 142 | 152 | 163 | 174 | 184 | 195 | 205   | 215.5 | 226 |
| L2      |     | 39.5 | 50   | 60.5 | 71   | 81.5 | 92   | 102.5 | 113 | 124 | 134 | 145 | 155 | 166 | 176 | 187 | 197 | 207.5 | 218   | 229 |

## RDV100 내부파일럿 직접배관형 Dimensions / V: 수직형 콘넥터



### 형식표시방법



1 RDV 3-Port VALVE Series  
1 : 100용 Manifold

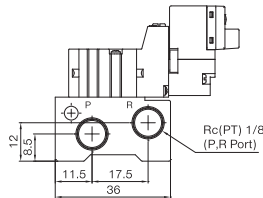
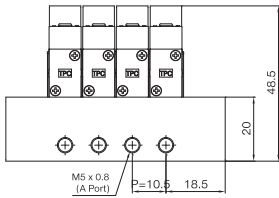
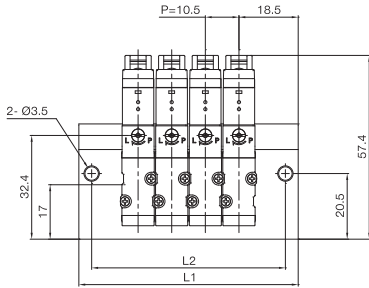
2 배관 형식  
20 : 직접 배관형

3 연수(2~20)

| RDV 100 | 연수n | 2연   | 3연   | 4연   | 5연   | 6연   | 7연   | 8연    | 9연  | 10연 | 11연 | 12연 | 13연 | 14연 | 15연 | 16연 | 17연 | 18연   | 19연   | 20연 |
|---------|-----|------|------|------|------|------|------|-------|-----|-----|-----|-----|-----|-----|-----|-----|-----|-------|-------|-----|
|         | L1  |      | 47.5 | 58   | 68.5 | 79   | 89.5 | 100   | 111 | 121 | 132 | 142 | 152 | 163 | 174 | 184 | 195 | 205   | 215.5 | 226 |
| L2      |     | 39.5 | 50   | 60.5 | 71   | 81.5 | 92   | 102.5 | 113 | 124 | 134 | 145 | 155 | 166 | 176 | 187 | 197 | 207.5 | 218   | 229 |

# 3포트 파일럿타입 슬레노이드 밸브 RDV100·300·400 시리즈

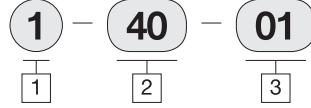
## RDV100 내부파일럿 Base배관형 Dimensions / H: 수평형 콘넥터



| RDV<br>100 | 연수n | 1연 | 2연 | 3연 | 4연   | 5연 | 6연 | 7연  | 8연    | 9연  | 10연 | 11연 | 12연 | 13연 | 14연 | 15연 | 16연 | 17연 | 18연 | 19연 | 20연 |
|------------|-----|----|----|----|------|----|----|-----|-------|-----|-----|-----|-----|-----|-----|-----|-----|-----|-----|-----|-----|
|            | L1  | 37 | 48 | 58 | 69   | 79 | 90 | 100 | 110.5 | 121 | 132 | 142 | 153 | 163 | 174 | 184 | 195 | 205 | 216 | 226 | 237 |
|            | L2  | 29 | 40 | 50 | 60.5 | 71 | 82 | 92  | 102.5 | 113 | 124 | 134 | 145 | 155 | 166 | 176 | 187 | 197 | 208 | 218 | 229 |

### 형식표시방법

**RDV3M**

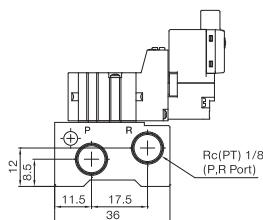
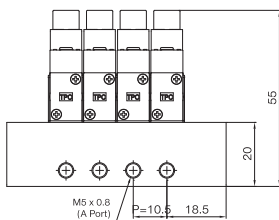
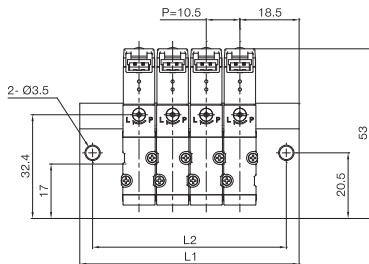


1 RDV 3-Port VALVE Series  
1 : 100용 Manifold

2 배관 형식  
40 : Base 배관형

3 연수(1~20)

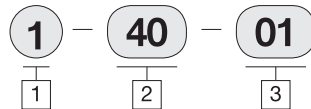
## RDV100 내부파일럿 Base배관형 Dimensions / V: 수직형 콘넥터



| RDV<br>100 | 연수n | 1연 | 2연 | 3연 | 4연   | 5연 | 6연 | 7연  | 8연    | 9연  | 10연 | 11연 | 12연 | 13연 | 14연 | 15연 | 16연 | 17연 | 18연 | 19연 | 20연 |
|------------|-----|----|----|----|------|----|----|-----|-------|-----|-----|-----|-----|-----|-----|-----|-----|-----|-----|-----|-----|
|            | L1  | 37 | 48 | 58 | 69   | 79 | 90 | 100 | 110.5 | 121 | 132 | 142 | 153 | 163 | 174 | 184 | 195 | 205 | 216 | 226 | 237 |
|            | L2  | 29 | 40 | 50 | 60.5 | 71 | 82 | 92  | 102.5 | 113 | 124 | 134 | 145 | 155 | 166 | 176 | 187 | 197 | 208 | 218 | 229 |

### 형식표시방법

**RDV3M**



1 RDV 3-Port VALVE Series  
1 : 100용 Manifold

2 배관 형식  
40 : Base 배관형

3 연수(1~20)

TV2

TV2WFI

TV2WC

FSW

DR100  
DR200

RS1000  
RS2000

RS4000  
RS4R

SI UNIT

RDV100  
RDV300  
RDV400

DVC1000

DV1000  
DV3000  
DV4000

DVUM1000  
DVUM3000  
DVUM4000

DVP1000  
DVP3000  
DVP4000

RDS300  
RDS3000  
RDS5000

RDSN3000

DS2000  
DS6000

DX1  
DX2

DX1R  
DX2R

TVH

TFVM

DP300  
DP3000  
DP5000

DM

DT220

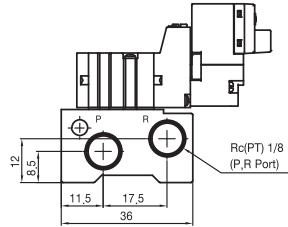
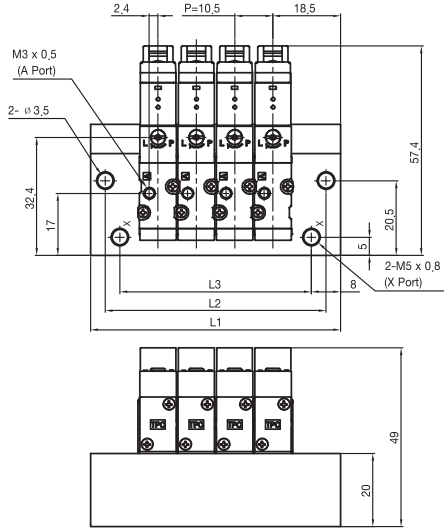
DQE

DCV

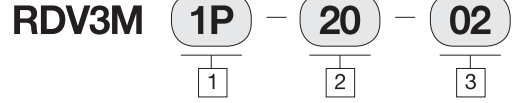
TX350

# RDV100·300·400 시리즈

## RDV100 외부파일럿 직접배관형 Dimensions / H: 수평형 콘넥터



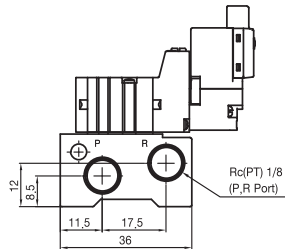
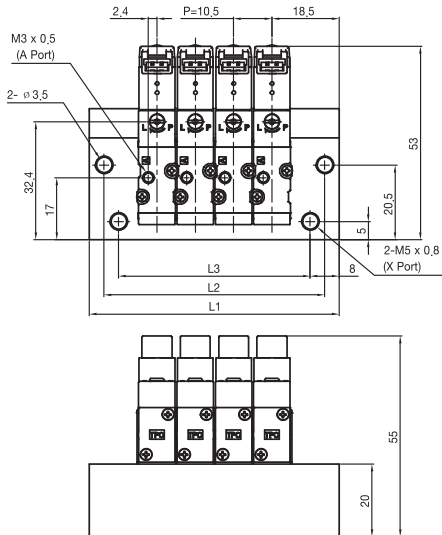
### 형식표시방법



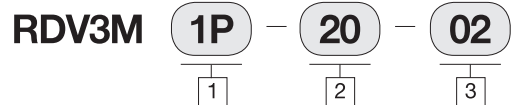
- ① RDV 3-Port VALVE Series  
1P : 100 Series
- ② 배관 형식  
20 : 직접 배관형
- ③ 연수(2~20)

| RDV<br>100 | 연수n | 2연   | 3연 | 4연   | 5연 | 6연   | 7연  | 8연    | 9연  | 10연   | 11연 | 12연   | 13연 | 14연   | 15연 | 16연   | 17연 | 18연   | 19연 | 20연   |
|------------|-----|------|----|------|----|------|-----|-------|-----|-------|-----|-------|-----|-------|-----|-------|-----|-------|-----|-------|
|            | L1  | 47.5 | 58 | 68.5 | 79 | 89.5 | 100 | 110.5 | 121 | 131.5 | 142 | 152.5 | 163 | 173.5 | 184 | 194.5 | 205 | 215.5 | 226 | 236.5 |
|            | L2  | 39.5 | 50 | 60.5 | 71 | 81.5 | 92  | 102.5 | 113 | 123.5 | 134 | 144.5 | 155 | 165.5 | 176 | 186.5 | 197 | 207.5 | 218 | 228.5 |
|            | L3  | 31.5 | 42 | 52.5 | 63 | 73.5 | 84  | 94.5  | 105 | 115.5 | 126 | 136.5 | 147 | 157.5 | 168 | 178.5 | 189 | 199.5 | 210 | 220.5 |

## RDV100 외부파일럿 직접배관형 Dimensions / V: 수직형 콘넥터



### 형식표시방법



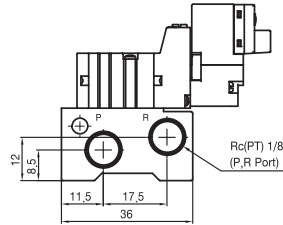
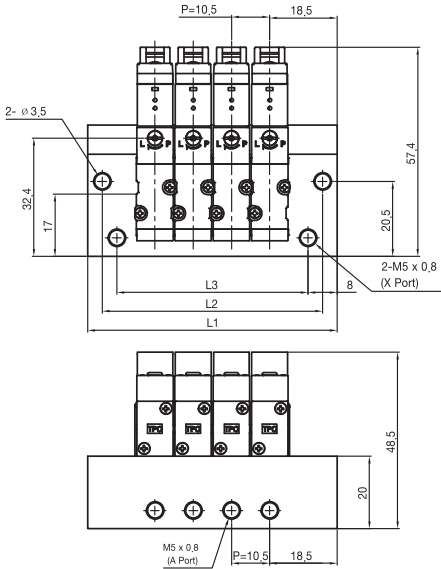
- ① RDV 3-Port VALVE Series  
1P : 100 Series
- ② 배관 형식  
20 : 직접 배관형
- ③ 연수(2~20)

| RDV<br>100 | 연수n | 2연   | 3연 | 4연   | 5연 | 6연   | 7연  | 8연    | 9연  | 10연   | 11연 | 12연   | 13연 | 14연   | 15연 | 16연   | 17연 | 18연   | 19연 | 20연   |
|------------|-----|------|----|------|----|------|-----|-------|-----|-------|-----|-------|-----|-------|-----|-------|-----|-------|-----|-------|
|            | L1  | 47.5 | 58 | 68.5 | 79 | 89.5 | 100 | 110.5 | 121 | 131.5 | 142 | 152.5 | 163 | 173.5 | 184 | 194.5 | 205 | 215.5 | 226 | 236.5 |
|            | L2  | 39.5 | 50 | 60.5 | 71 | 81.5 | 92  | 102.5 | 113 | 123.5 | 134 | 144.5 | 155 | 165.5 | 176 | 186.5 | 197 | 207.5 | 218 | 228.5 |
|            | L3  | 31.5 | 42 | 52.5 | 63 | 73.5 | 84  | 94.5  | 105 | 115.5 | 126 | 136.5 | 147 | 157.5 | 168 | 178.5 | 189 | 199.5 | 210 | 220.5 |



# 3포트 파일럿타입 솔레노이드 밸브 RDV100·300·400 시리즈

## RDV100 외부파일럿 Base배관형 Dimensions / H: 수평형 콘넥터



### 형식표시방법

**RDV3M** **1P** - **40** - **01**

1                      2                      3

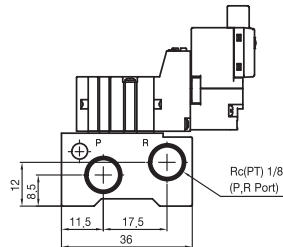
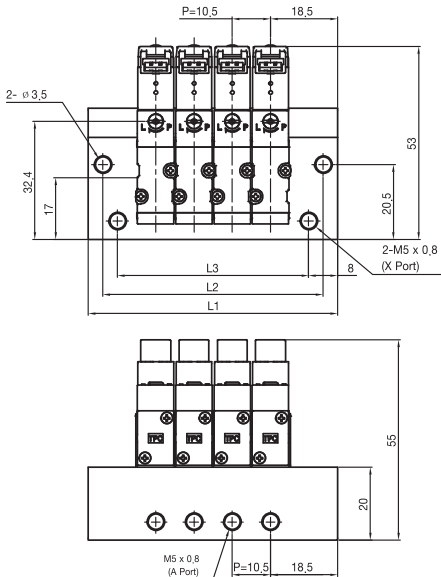
1 RDV 3-Port VALVE Series  
1P : 100 Series

2 배관 형식  
40 : Base 배관형

3 연수(1~20)

| RDV<br>100 | 연수n | 1연   | 2연 | 3연   | 4연 | 5연   | 6연 | 7연    | 8연  | 9연    | 10연 | 11연   | 12연 | 13연   | 14연 | 15연   | 16연 | 17연   | 18연 | 19연   | 20연 |
|------------|-----|------|----|------|----|------|----|-------|-----|-------|-----|-------|-----|-------|-----|-------|-----|-------|-----|-------|-----|
|            |     | L1   | 37 | 47.5 | 58 | 68.5 | 79 | 89.5  | 100 | 110.5 | 121 | 131.5 | 142 | 152.5 | 163 | 173.5 | 184 | 194.5 | 205 | 215.5 | 226 |
| L2         | 29  | 39.5 | 50 | 60.5 | 71 | 81.5 | 92 | 102.5 | 113 | 123.5 | 134 | 144.5 | 155 | 165.5 | 176 | 186.5 | 197 | 207.5 | 218 | 228.5 |     |
| L3         | 21  | 31.5 | 42 | 52.5 | 63 | 73.5 | 84 | 94.5  | 105 | 115.5 | 126 | 136.5 | 147 | 157.5 | 168 | 178.5 | 189 | 199.5 | 210 | 220.5 |     |

## RDV100 외부파일럿 Base배관형 Dimensions / V: 수직형 콘넥터



### 형식표시방법

**RDV3M** **1P** - **40** - **01**

1                      2                      3

1 RDV 3-Port VALVE Series  
1P : 100 Series

2 배관 형식  
40 : Base 배관형

3 연수(1~20)

| RDV<br>100 | 연수n | 1연   | 2연 | 3연   | 4연 | 5연   | 6연 | 7연    | 8연  | 9연    | 10연 | 11연   | 12연 | 13연   | 14연 | 15연   | 16연 | 17연   | 18연 | 19연   | 20연 |
|------------|-----|------|----|------|----|------|----|-------|-----|-------|-----|-------|-----|-------|-----|-------|-----|-------|-----|-------|-----|
|            |     | L1   | 37 | 47.5 | 58 | 68.5 | 79 | 89.5  | 100 | 110.5 | 121 | 131.5 | 142 | 152.5 | 163 | 173.5 | 184 | 194.5 | 205 | 215.5 | 226 |
| L2         | 29  | 39.5 | 50 | 60.5 | 71 | 81.5 | 92 | 102.5 | 113 | 123.5 | 134 | 144.5 | 155 | 165.5 | 176 | 186.5 | 197 | 207.5 | 218 | 228.5 |     |
| L3         | 21  | 31.5 | 42 | 52.5 | 63 | 73.5 | 84 | 94.5  | 105 | 115.5 | 126 | 136.5 | 147 | 157.5 | 168 | 178.5 | 189 | 199.5 | 210 | 220.5 |     |

TV2

TV2WFI

TV2WC

FSW

DR100  
DR200

RS1000  
RS2000

RS4000  
RS4R

SI UNIT

RDV100  
RDV300  
RDV400

DVC1000

DV1000  
DV3000  
DV4000

DVUM1000  
DVUM3000  
DVUM4000

DVP1000  
DVP3000  
DVP4000

RDS300  
RDS3000  
RDS5000

RDSN3000

DS2000  
DS6000

DX1  
DX2

DX1R  
DX2R

TVH

TFVM

DP300  
DP3000  
DP5000

DM

DT220

DQE

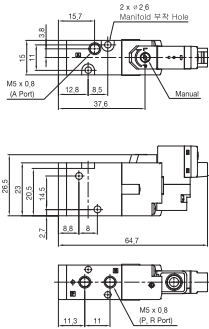
DCV

TX350

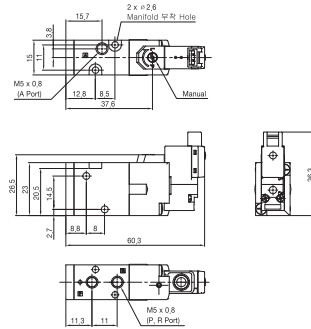
# RDV100·300·400 시리즈

## RDV300 Series Dimensions

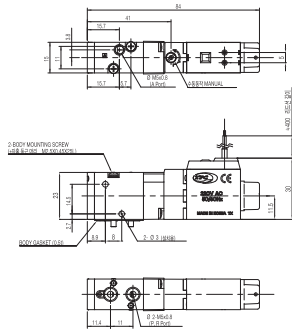
### 직접배관형 / H: 수평형 콘넥터



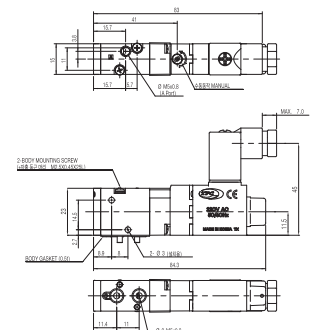
### 직접배관형 / V: 수직형 콘넥터



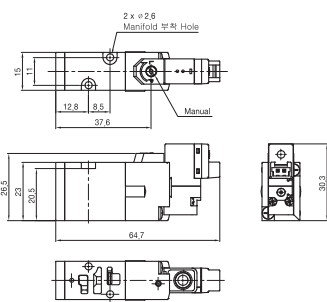
### 직접배관형 / Grommet Type



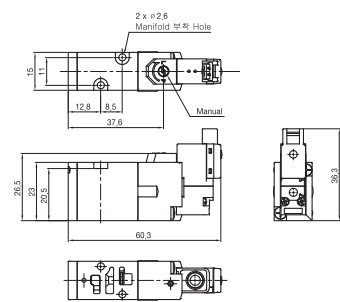
### 직접배관형 / Din Terminal Type



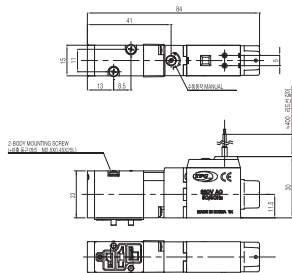
### Base배관형 / H: 수평형 콘넥터



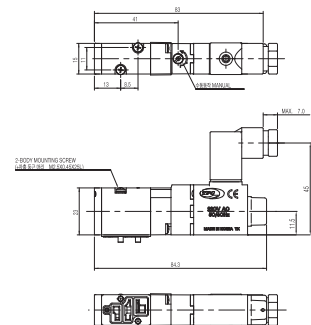
### Base배관형 / V: 수직형 콘넥터



### Base배관형 / Grommet Type

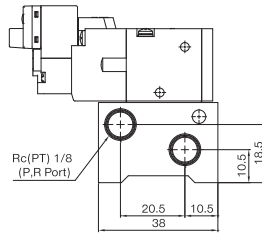
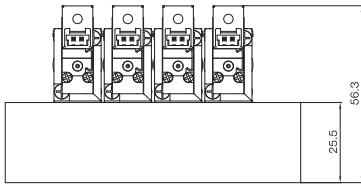
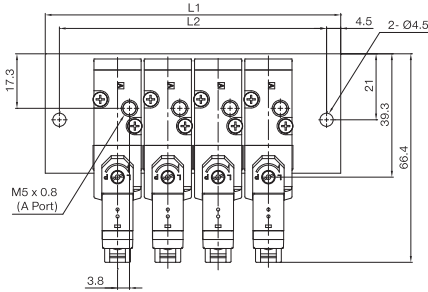


### Base배관형 / Din Terminal Type



# 3포트 파일럿타입 슬레노이드 밸브 RDV100·300·400 시리즈

## RDV300 내부파일럿 직접배관형 Dimensions / H: 수평형 콘넥터



### 형식표시방법

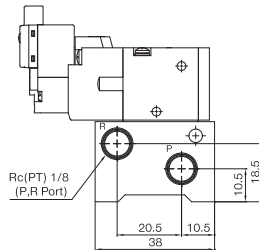
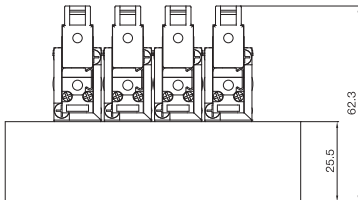
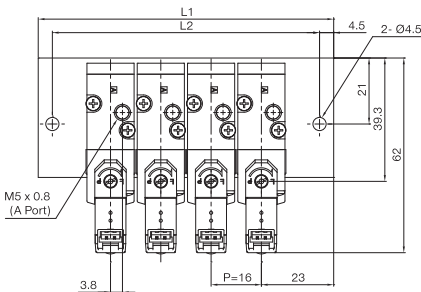
**RDV3M** **3** - **20** - **02**

1 2 3

- ① RDV 3-Port VALVE Series  
3 : 300용 Manifold
- ② 배관 형식  
20 : 직접 배관형
- ③ 연수(2~20)

| RDV 300 | 연수n | 2연 | 3연 | 4연  | 5연  | 6연  | 7연  | 8연  | 9연  | 10연 | 11연 | 12연 | 13연 | 14연 | 15연 | 16연 | 17연 | 18연 | 19연 | 20연 |
|---------|-----|----|----|-----|-----|-----|-----|-----|-----|-----|-----|-----|-----|-----|-----|-----|-----|-----|-----|-----|
|         | L1  | 62 | 78 | 94  | 110 | 126 | 142 | 158 | 174 | 190 | 206 | 222 | 238 | 254 | 270 | 286 | 302 | 318 | 334 | 350 |
| L2      | 53  | 69 | 85 | 101 | 117 | 133 | 149 | 165 | 181 | 197 | 213 | 229 | 245 | 261 | 277 | 293 | 309 | 325 | 341 |     |

## RDV300 내부파일럿 직접배관형 Dimensions / V: 수직형 콘넥터



### 형식표시방법

**RDV3M** **3** - **20** - **02**

1 2 3

- ① RDV 3-Port VALVE Series  
3 : 300용 Manifold
- ② 배관 형식  
20 : 직접 배관형
- ③ 연수(2~20)

| RDV 300 | 연수n | 2연 | 3연 | 4연  | 5연  | 6연  | 7연  | 8연  | 9연  | 10연 | 11연 | 12연 | 13연 | 14연 | 15연 | 16연 | 17연 | 18연 | 19연 | 20연 |
|---------|-----|----|----|-----|-----|-----|-----|-----|-----|-----|-----|-----|-----|-----|-----|-----|-----|-----|-----|-----|
|         | L1  | 62 | 78 | 94  | 110 | 126 | 142 | 158 | 174 | 190 | 206 | 222 | 238 | 254 | 270 | 286 | 302 | 318 | 334 | 350 |
| L2      | 53  | 69 | 85 | 101 | 117 | 133 | 149 | 165 | 181 | 197 | 213 | 229 | 245 | 261 | 277 | 293 | 309 | 325 | 341 |     |

TV2

TV2WFI

TV2WC

FSW

DR100  
DR200

RS1000  
RS2000

RS4000  
RS4R

SI UNIT

RDV100  
RDV300  
RDV400

DVC1000

DV1000  
DV3000  
DV4000

DVUM1000  
DVUM3000  
DVUM4000

DVP1000  
DVP3000  
DVP4000

RDS300  
RDS3000  
RDS5000

RDSN3000

DS2000  
DS6000

DX1  
DX2

DX1R  
DX2R

TVH

TFVM

DP300  
DP3000  
DP5000

DM

DT220

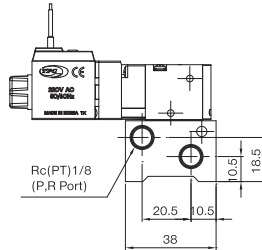
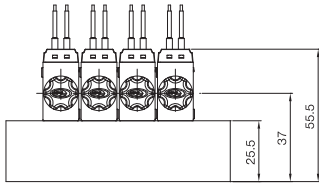
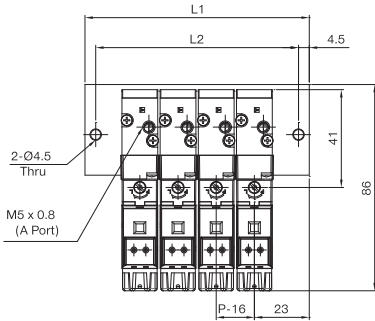
DQE

DCV

TX350

# RDV100·300·400 시리즈

## RDV300 내부파일럿 직접배관형 Dimensions / Grommet Type



### 형식표시방법

**RDV3M** 3 - 20 - 02

1
2
3

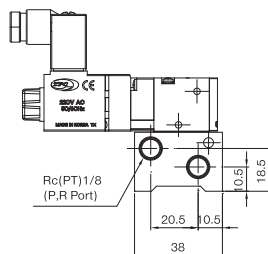
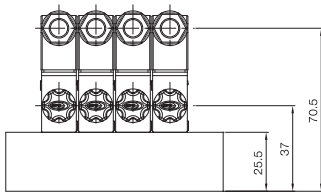
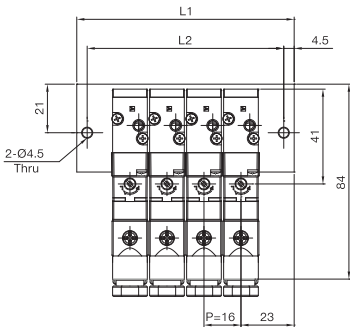
1 RDV 3-Port VALVE Series  
3 : 300용 Manifold

2 배관 형식  
20 : 직접 배관형

3 연수(2~20)

| RDV 300 | 연수n | 2연 | 3연 | 4연  | 5연  | 6연  | 7연  | 8연  | 9연  | 10연 | 11연 | 12연 | 13연 | 14연 | 15연 | 16연 | 17연 | 18연 | 19연 | 20연 |
|---------|-----|----|----|-----|-----|-----|-----|-----|-----|-----|-----|-----|-----|-----|-----|-----|-----|-----|-----|-----|
| L1      | 62  | 78 | 94 | 110 | 126 | 142 | 158 | 174 | 190 | 206 | 222 | 238 | 254 | 270 | 286 | 302 | 318 | 334 | 350 |     |
| L2      | 53  | 69 | 85 | 101 | 117 | 133 | 149 | 165 | 181 | 197 | 213 | 229 | 245 | 261 | 277 | 293 | 309 | 325 | 341 |     |

## RDV300 내부파일럿 직접배관형 Dimensions / Din Terminal Type



### 형식표시방법

**RDV3M** 3 - 20 - 02

1
2
3

1 RDV 3-Port VALVE Series  
3 : 300용 Manifold

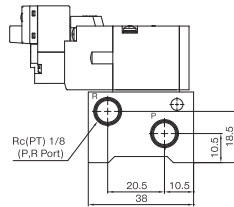
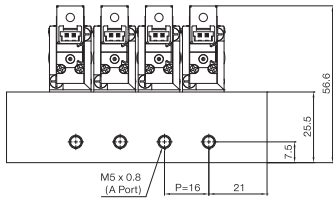
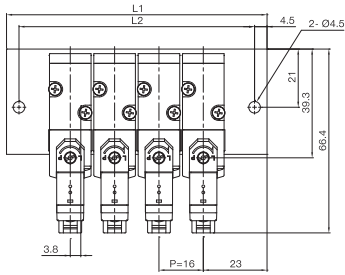
2 배관 형식  
20 : 직접 배관형

3 연수(2~20)

| RDV 300 | 연수n | 2연 | 3연 | 4연  | 5연  | 6연  | 7연  | 8연  | 9연  | 10연 | 11연 | 12연 | 13연 | 14연 | 15연 | 16연 | 17연 | 18연 | 19연 | 20연 |
|---------|-----|----|----|-----|-----|-----|-----|-----|-----|-----|-----|-----|-----|-----|-----|-----|-----|-----|-----|-----|
| L1      | 62  | 78 | 94 | 110 | 126 | 142 | 158 | 174 | 190 | 206 | 222 | 238 | 254 | 270 | 286 | 302 | 318 | 334 | 350 |     |
| L2      | 53  | 69 | 85 | 101 | 117 | 133 | 149 | 165 | 181 | 197 | 213 | 229 | 245 | 261 | 277 | 293 | 309 | 325 | 341 |     |

# 3포트 파일럿타입 솔레노이드 밸브 RDV100·300·400 시리즈

## RDV300 내부파일럿 Base배관형 Dimensions / H: 수평형 콘넥터



### 형식표시방법

**RDV3M** **3** - **40** - **01**

1                      2                      3

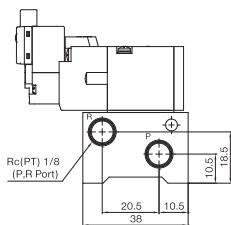
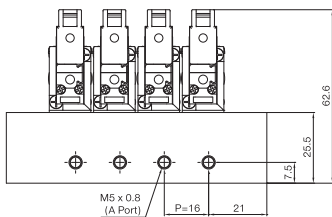
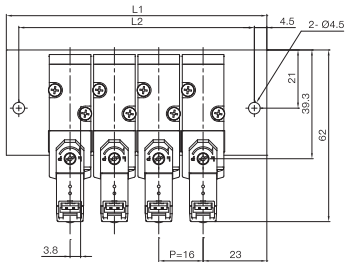
① RDV 3-Port VALVE Series  
3 : 300용 Manifold

② 배관 형식  
40 : Base 배관형

③ 연수(2~20)

| RDV 300 | 연수n | 1연 | 2연 | 3연 | 4연 | 5연  | 6연  | 7연  | 8연  | 9연  | 10연 | 11연 | 12연 | 13연 | 14연 | 15연 | 16연 | 17연 | 18연 | 19연 | 20연 |
|---------|-----|----|----|----|----|-----|-----|-----|-----|-----|-----|-----|-----|-----|-----|-----|-----|-----|-----|-----|-----|
|         | L1  |    | 46 | 62 | 78 | 94  | 110 | 126 | 142 | 158 | 174 | 190 | 206 | 222 | 238 | 254 | 270 | 286 | 302 | 318 | 334 |
| L2      |     | 37 | 53 | 69 | 85 | 101 | 117 | 133 | 149 | 165 | 181 | 197 | 213 | 229 | 245 | 261 | 277 | 293 | 309 | 325 | 341 |

## RDV300 내부파일럿 Base배관형 Dimensions / V: 수직형 콘넥터



### 형식표시방법

**RDV3M** **3** - **40** - **01**

1                      2                      3

① RDV 3-Port VALVE Series  
3 : 300용 Manifold

② 배관 형식  
40 : Base 배관형

③ 연수(2~20)

| RDV 300 | 연수n | 1연 | 2연 | 3연 | 4연 | 5연  | 6연  | 7연  | 8연  | 9연  | 10연 | 11연 | 12연 | 13연 | 14연 | 15연 | 16연 | 17연 | 18연 | 19연 | 20연 |
|---------|-----|----|----|----|----|-----|-----|-----|-----|-----|-----|-----|-----|-----|-----|-----|-----|-----|-----|-----|-----|
|         | L1  |    | 46 | 62 | 78 | 94  | 110 | 126 | 142 | 158 | 174 | 190 | 206 | 222 | 238 | 254 | 270 | 286 | 302 | 318 | 334 |
| L2      |     | 37 | 53 | 69 | 85 | 101 | 117 | 133 | 149 | 165 | 181 | 197 | 213 | 229 | 245 | 261 | 277 | 293 | 309 | 325 | 341 |

TV2

TV2WFI

TV2WC

FSW

DR100  
DR200

RS1000  
RS2000

RS4000  
RS4R

SI UNIT

RDV100  
RDV300  
RDV400

DVC1000

DV1000  
DV3000  
DV4000

DVUM1000  
DVUM3000  
DVUM4000

DVP1000  
DVP3000  
DVP4000

RDS300  
RDS3000  
RDS5000

RDSN3000

DS2000  
DS6000

DX1  
DX2

DX1R  
DX2R

TVH

TFVM

DP300  
DP3000  
DP5000

DM

DT220

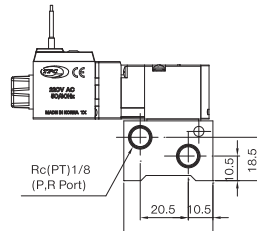
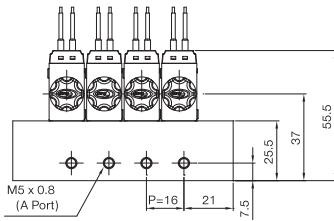
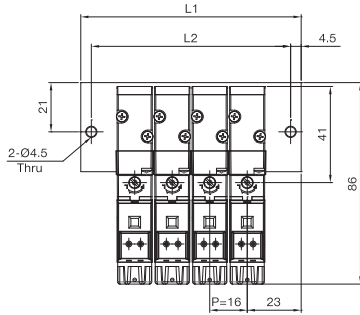
DQE

DCV

TX350

# RDV100·300·400 시리즈

## RDV300 내부파일럿 Base배관형 Dimensions / Gromment Type



### 형식표시방법

RDV3M **3** - **40** - **01**

1 2 3

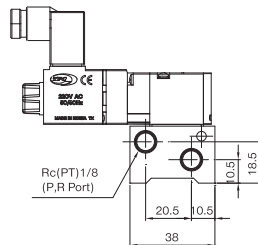
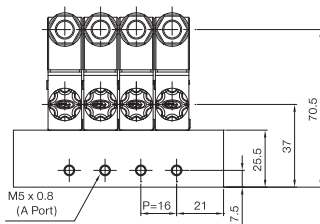
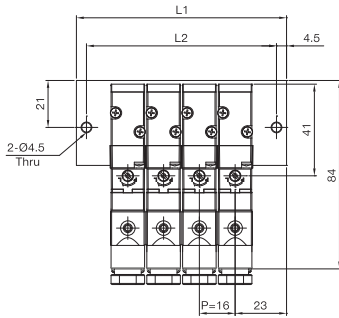
1 RDV 3-Port VALVE Series  
3 : 300용 Manifold

2 배관 형식  
40 : Base 배관형

3 연수(1~20)

| RDV 300 | 연수n | 1연 | 2연 | 3연 | 4연 | 5연  | 6연  | 7연  | 8연  | 9연  | 10연 | 11연 | 12연 | 13연 | 14연 | 15연 | 16연 | 17연 | 18연 | 19연 | 20연 |
|---------|-----|----|----|----|----|-----|-----|-----|-----|-----|-----|-----|-----|-----|-----|-----|-----|-----|-----|-----|-----|
|         | L1  |    | 46 | 62 | 78 | 94  | 110 | 126 | 142 | 158 | 174 | 190 | 206 | 222 | 238 | 254 | 270 | 286 | 302 | 318 | 334 |
| L2      |     | 37 | 53 | 69 | 85 | 101 | 117 | 133 | 149 | 165 | 181 | 197 | 213 | 229 | 245 | 261 | 277 | 293 | 309 | 325 | 341 |

## RDV300 내부파일럿 Base배관형 Dimensions / Din Terminal Type



### 형식표시방법

RDV3M **3** - **40** - **01**

1 2 3

1 RDV 3-Port VALVE Series  
3 : 300용 Manifold

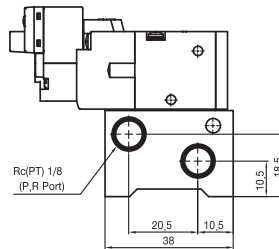
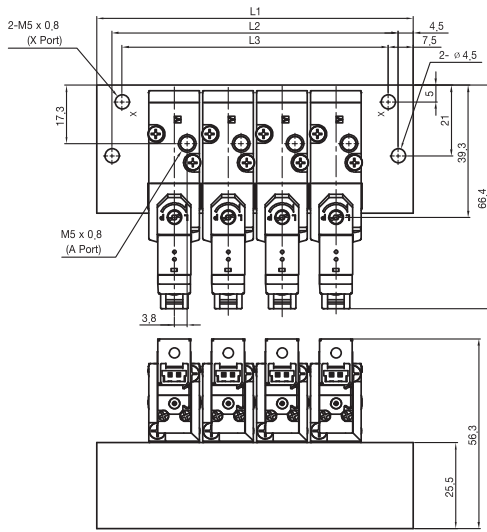
2 배관 형식  
40 : Base 배관형

3 연수(1~20)

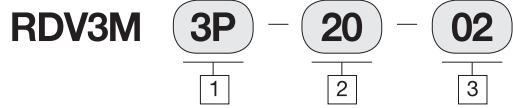
| RDV 300 | 연수n | 1연 | 2연 | 3연 | 4연 | 5연  | 6연  | 7연  | 8연  | 9연  | 10연 | 11연 | 12연 | 13연 | 14연 | 15연 | 16연 | 17연 | 18연 | 19연 | 20연 |
|---------|-----|----|----|----|----|-----|-----|-----|-----|-----|-----|-----|-----|-----|-----|-----|-----|-----|-----|-----|-----|
|         | L1  |    | 46 | 62 | 78 | 94  | 110 | 126 | 142 | 158 | 174 | 190 | 206 | 222 | 238 | 254 | 270 | 286 | 302 | 318 | 334 |
| L2      |     | 37 | 53 | 69 | 85 | 101 | 117 | 133 | 149 | 165 | 181 | 197 | 213 | 229 | 245 | 261 | 277 | 293 | 309 | 325 | 341 |

# 3포트 파일럿타입 솔레노이드 밸브 RDV100·300·400 시리즈

## RDV300 외부파일럿 직접배관형 Dimensions / H: 수평형 콘넥터



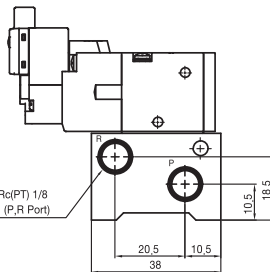
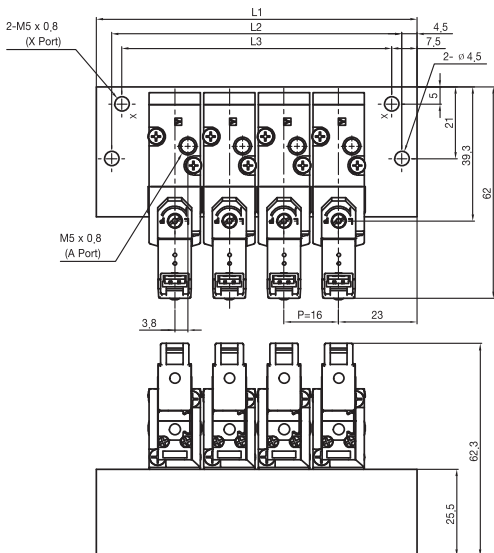
### 형식표시방법



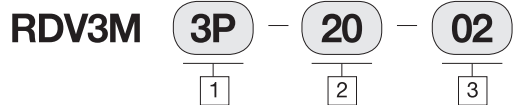
- 1 RDV 3-Port VALVE Series  
3P : 300 Series
- 2 배관 형식  
20 : 직접 배관형
- 3 연수(2~20)

|         |     |    |    |    |     |     |     |     |     |     |     |     |     |     |     |     |     |     |     |     |
|---------|-----|----|----|----|-----|-----|-----|-----|-----|-----|-----|-----|-----|-----|-----|-----|-----|-----|-----|-----|
| RDV 300 | 연수n | 2연 | 3연 | 4연 | 5연  | 6연  | 7연  | 8연  | 9연  | 10연 | 11연 | 12연 | 13연 | 14연 | 15연 | 16연 | 17연 | 18연 | 19연 | 20연 |
|         | L1  | 62 | 78 | 94 | 110 | 126 | 142 | 158 | 174 | 190 | 206 | 222 | 238 | 254 | 270 | 286 | 302 | 318 | 334 | 350 |
|         | L2  | 53 | 69 | 85 | 101 | 117 | 133 | 149 | 165 | 181 | 197 | 213 | 229 | 245 | 261 | 277 | 293 | 309 | 325 | 341 |
|         | L3  | 47 | 63 | 79 | 95  | 111 | 127 | 143 | 159 | 175 | 191 | 207 | 223 | 239 | 255 | 271 | 287 | 303 | 319 | 335 |

## RDV300 외부파일럿 직접배관형 Dimensions / V: 수직형 콘넥터



### 형식표시방법



- 1 RDV 3-Port VALVE Series  
3P : 300 Series
- 2 배관 형식  
20 : 직접 배관형
- 3 연수(2~20)

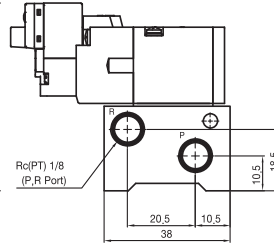
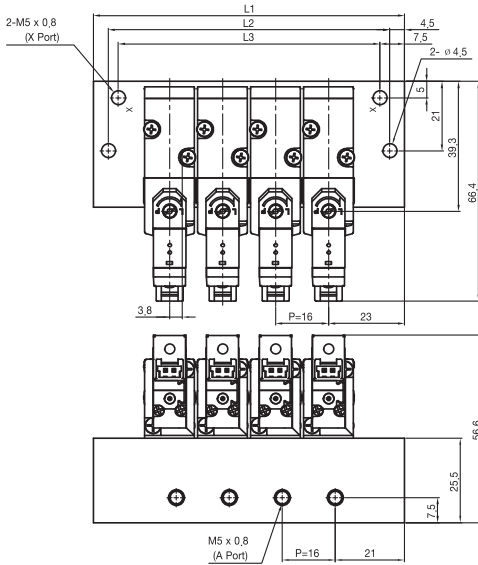
|         |     |    |    |    |     |     |     |     |     |     |     |     |     |     |     |     |     |     |     |     |
|---------|-----|----|----|----|-----|-----|-----|-----|-----|-----|-----|-----|-----|-----|-----|-----|-----|-----|-----|-----|
| RDV 300 | 연수n | 2연 | 3연 | 4연 | 5연  | 6연  | 7연  | 8연  | 9연  | 10연 | 11연 | 12연 | 13연 | 14연 | 15연 | 16연 | 17연 | 18연 | 19연 | 20연 |
|         | L1  | 62 | 78 | 94 | 110 | 126 | 142 | 158 | 174 | 190 | 206 | 222 | 238 | 254 | 270 | 286 | 302 | 318 | 334 | 350 |
|         | L2  | 53 | 69 | 85 | 101 | 117 | 133 | 149 | 165 | 181 | 197 | 213 | 229 | 245 | 261 | 277 | 293 | 309 | 325 | 341 |
|         | L3  | 47 | 63 | 79 | 95  | 111 | 127 | 143 | 159 | 175 | 191 | 207 | 223 | 239 | 255 | 271 | 287 | 303 | 319 | 335 |

- TV2
- TV2WFI
- TV2WC
- FSW
- DR100  
DR200
- RS1000  
RS2000
- RS4000  
RS4R
- SI UNIT
- RDV100  
RDV300  
RDV400
- DVC1000
- DV1000  
DV3000  
DV4000
- DVUM1000  
DVUM3000  
DVUM4000
- DVP1000  
DVP3000  
DVP4000
- RDS300  
RDS3000  
RDS5000
- RDSN3000
- DS2000  
DS6000
- DX1  
DX2
- DX1R  
DX2R
- TVH
- TFVM
- DP300  
DP3000  
DP5000
- DM
- DT220
- DQE
- DCV

TX350

# RDV100·300·400 시리즈

## RDV300 외부파일럿 Base배관형 Dimensions / H: 수평형 콘넥터



### 형식표시방법

RDV3M **3P** - **40** - **01**

1 2 3

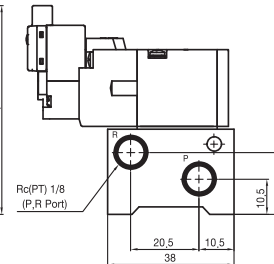
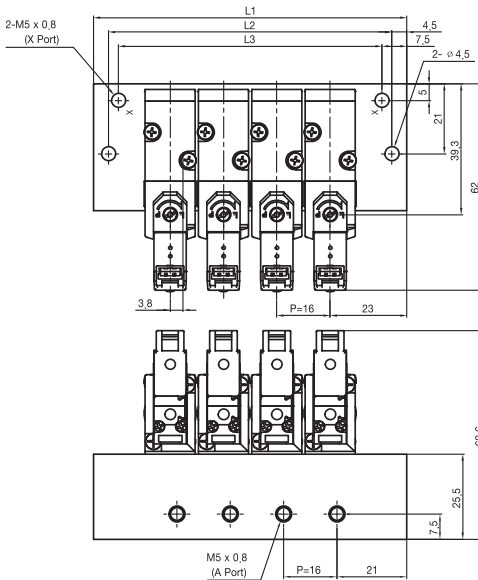
1 RDV 3-Port VALVE Series  
3P : 300 Series

2 배관 형식  
40 : Base 배관형

3 연수(1~20)

| RDV 300 | 연수n | 1연 | 2연 | 3연 | 4연 | 5연  | 6연  | 7연  | 8연  | 9연  | 10연 | 11연 | 12연 | 13연 | 14연 | 15연 | 16연 | 17연 | 18연 | 19연 | 20연 |
|---------|-----|----|----|----|----|-----|-----|-----|-----|-----|-----|-----|-----|-----|-----|-----|-----|-----|-----|-----|-----|
|         | L1  |    | 46 | 62 | 78 | 94  | 110 | 126 | 142 | 158 | 174 | 190 | 206 | 222 | 238 | 254 | 270 | 286 | 302 | 318 | 334 |
| L2      |     | 37 | 53 | 69 | 85 | 101 | 117 | 133 | 149 | 165 | 181 | 197 | 213 | 229 | 245 | 261 | 277 | 293 | 309 | 325 | 341 |
| L3      |     | 31 | 47 | 63 | 79 | 95  | 111 | 127 | 143 | 159 | 175 | 191 | 207 | 223 | 239 | 255 | 271 | 287 | 303 | 319 | 335 |

## RDV300 외부파일럿 Base배관형 Dimensions / V: 수직형 콘넥터



### 형식표시방법

RDV3M **3P** - **40** - **01**

1 2 3

1 RDV 3-Port VALVE Series  
3P : 300 Series

2 배관 형식  
40 : Base 배관형

3 연수(1~20)

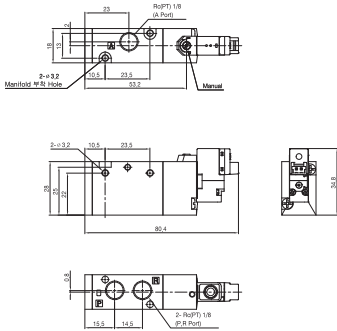
| RDV 300 | 연수n | 1연 | 2연 | 3연 | 4연 | 5연  | 6연  | 7연  | 8연  | 9연  | 10연 | 11연 | 12연 | 13연 | 14연 | 15연 | 16연 | 17연 | 18연 | 19연 | 20연 |
|---------|-----|----|----|----|----|-----|-----|-----|-----|-----|-----|-----|-----|-----|-----|-----|-----|-----|-----|-----|-----|
|         | L1  |    | 46 | 62 | 78 | 94  | 110 | 126 | 142 | 158 | 174 | 190 | 206 | 222 | 238 | 254 | 270 | 286 | 302 | 318 | 334 |
| L2      |     | 37 | 53 | 69 | 85 | 101 | 117 | 133 | 149 | 165 | 181 | 197 | 213 | 229 | 245 | 261 | 277 | 293 | 309 | 325 | 341 |
| L3      |     | 31 | 47 | 63 | 79 | 95  | 111 | 127 | 143 | 159 | 175 | 191 | 207 | 223 | 239 | 255 | 271 | 287 | 303 | 319 | 335 |



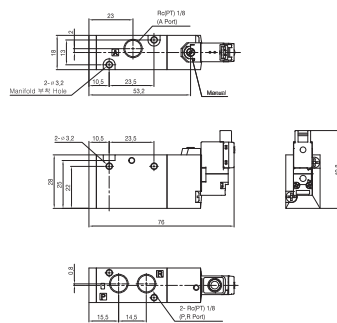
# 3포트 파일럿타입 슬레노이드 밸브 RDV100·300·400 시리즈

## RDV400 Series Dimensions

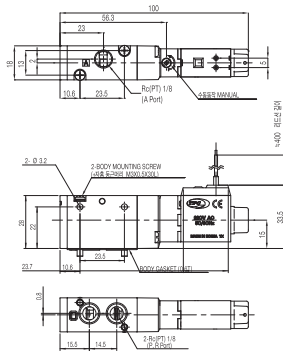
### 직접배관형 / H: 수평형 콘넥터



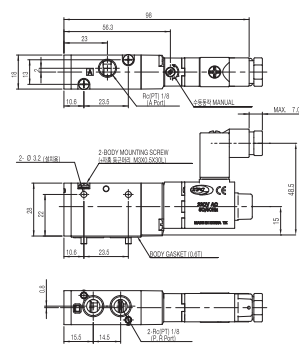
### 직접배관형 / V: 수직형 콘넥터



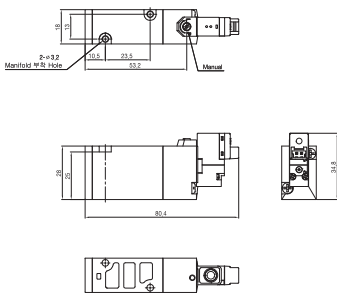
### 직접배관형 / Grommet Type



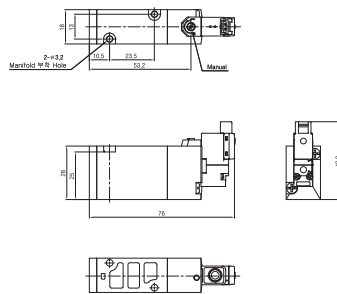
### 직접배관형 / Din Terminal Type



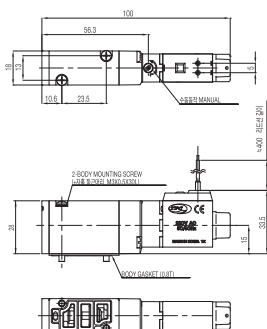
### Base배관형 / H: 수평형 콘넥터



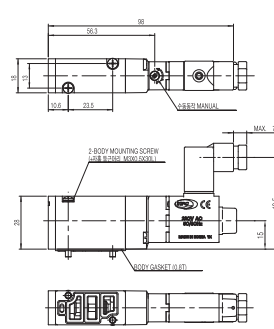
### Base배관형 / V: 수직형 콘넥터



### Base배관형 / Grommet Type



### Base배관형 / Din Terminal Type



TV2

TV2WFI

TV2WC

FSW

DR100  
DR200

RS1000  
RS2000

RS4000  
RS4R

SI UNIT

RDV100  
RDV300  
RDV400

DVC1000

DV1000  
DV3000  
DV4000

DVUM1000  
DVUM3000  
DVUM4000

DVP1000  
DVP3000  
DVP4000

RDS300  
RDS3000  
RDS5000

RDSN3000

DS2000  
DS6000

DX1  
DX2

DX1R  
DX2R

TVH

TFVM

DP300  
DP3000  
DP5000

DM

DT220

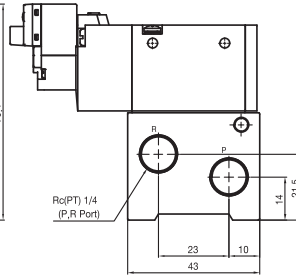
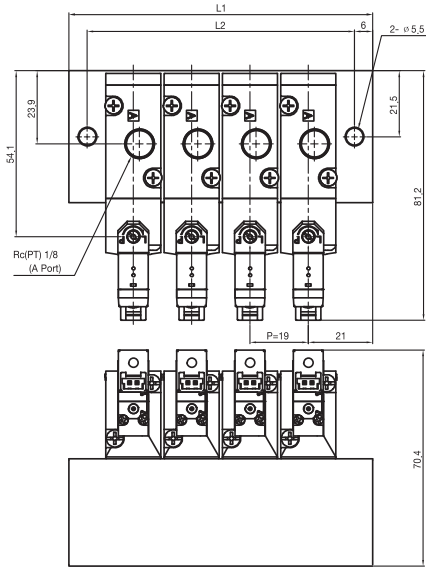
DQE

DCV

TX350

# RDV100·300·400 시리즈

## RDV400 내부파일럿 직접배관형 Dimensions / H: 수평형 콘넥터



### 형식표시방법

RDV3M 4 - 20 - 02

1    
  2    
  3

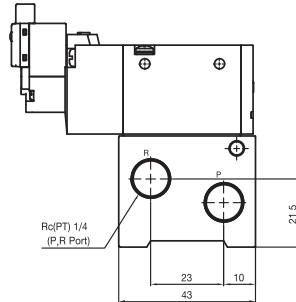
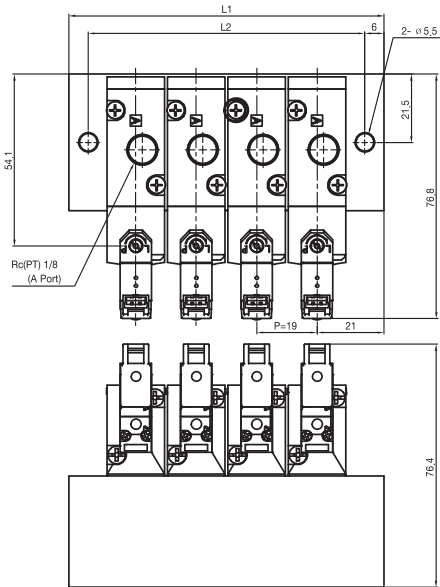
1 RDV 3-Port VALVE Series  
4 : 400용 Manifold

2 배관 형식  
20 : 직접 배관형

3 연수(1~20)

| RDV 400 | 연수n | 2연 | 3연 | 4연 | 5연  | 6연  | 7연  | 8연  | 9연  | 10연 | 11연 | 12연 | 13연 | 14연 | 15연 | 16연 | 17연 | 18연 | 19연 | 20연 |
|---------|-----|----|----|----|-----|-----|-----|-----|-----|-----|-----|-----|-----|-----|-----|-----|-----|-----|-----|-----|
|         | L1  |    | 61 | 80 | 99  | 118 | 137 | 156 | 175 | 194 | 213 | 232 | 251 | 270 | 289 | 308 | 327 | 346 | 365 | 384 |
| L2      |     | 49 | 68 | 87 | 106 | 125 | 144 | 163 | 182 | 201 | 220 | 239 | 258 | 277 | 296 | 315 | 334 | 353 | 372 | 391 |

## RDV400 내부파일럿 직접배관형 Dimensions / V: 수직형 콘넥터



### 형식표시방법

RDV3M 4 - 20 - 02

1    
  2    
  3

1 RDV 3-Port VALVE Series  
4 : 400용 Manifold

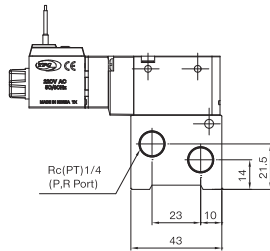
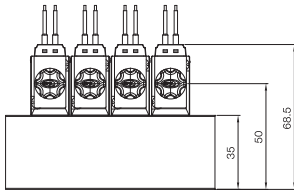
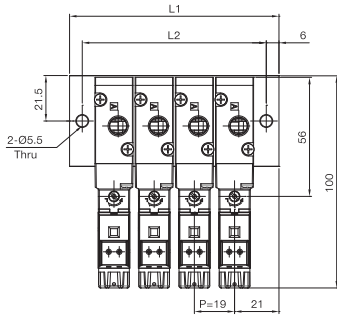
2 배관 형식  
20 : 직접 배관형

3 연수(1~20)

| RDV 400 | 연수n | 2연 | 3연 | 4연 | 5연  | 6연  | 7연  | 8연  | 9연  | 10연 | 11연 | 12연 | 13연 | 14연 | 15연 | 16연 | 17연 | 18연 | 19연 | 20연 |
|---------|-----|----|----|----|-----|-----|-----|-----|-----|-----|-----|-----|-----|-----|-----|-----|-----|-----|-----|-----|
|         | L1  |    | 61 | 80 | 99  | 118 | 137 | 156 | 175 | 194 | 213 | 232 | 251 | 270 | 289 | 308 | 327 | 346 | 365 | 384 |
| L2      |     | 49 | 68 | 87 | 106 | 125 | 144 | 163 | 182 | 201 | 220 | 239 | 258 | 277 | 296 | 315 | 334 | 353 | 372 | 391 |

# 3포트 파일럿타입 솔레노이드 밸브 RDV100·300·400 시리즈

## RDV400 내부파일럿 직접배관형 Dimensions / Grommet Type



### 형식표시방법

**RDV3M** **4** - **20** - **02**

1
2
3

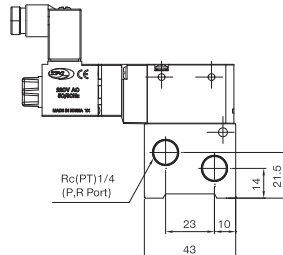
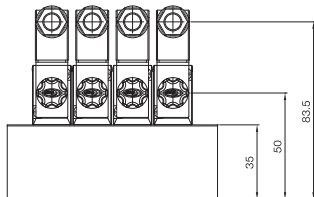
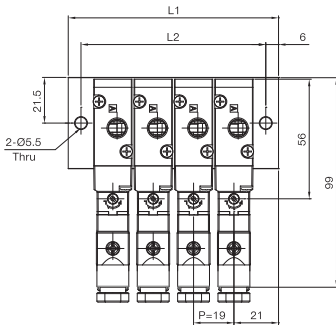
① RDV 3-Port VALVE Series  
4 : 400용 Manifold

② 배관 형식  
20 : 직접 배관형

③ 연수(1~20)

| RDV 400 | 연수n | 2연 | 3연 | 4연  | 5연  | 6연  | 7연  | 8연  | 9연  | 10연 | 11연 | 12연 | 13연 | 14연 | 15연 | 16연 | 17연 | 18연 | 19연 | 20연 |
|---------|-----|----|----|-----|-----|-----|-----|-----|-----|-----|-----|-----|-----|-----|-----|-----|-----|-----|-----|-----|
|         | L1  | 61 | 80 | 99  | 118 | 137 | 156 | 175 | 194 | 213 | 232 | 251 | 270 | 289 | 308 | 327 | 346 | 365 | 384 | 403 |
| L2      | 49  | 68 | 87 | 106 | 125 | 144 | 163 | 182 | 201 | 220 | 239 | 258 | 277 | 296 | 315 | 334 | 353 | 372 | 391 |     |

## RDV400 내부파일럿 직접배관형 Dimensions / Din Terminal Type



### 형식표시방법

**RDV3M** **4** - **20** - **02**

1
2
3

① RDV 3-Port VALVE Series  
4 : 400용 Manifold

② 배관 형식  
20 : 직접 배관형

③ 연수(1~20)

| RDV 400 | 연수n | 2연 | 3연 | 4연  | 5연  | 6연  | 7연  | 8연  | 9연  | 10연 | 11연 | 12연 | 13연 | 14연 | 15연 | 16연 | 17연 | 18연 | 19연 | 20연 |
|---------|-----|----|----|-----|-----|-----|-----|-----|-----|-----|-----|-----|-----|-----|-----|-----|-----|-----|-----|-----|
|         | L1  | 61 | 80 | 99  | 118 | 137 | 156 | 175 | 194 | 213 | 232 | 251 | 270 | 289 | 308 | 327 | 346 | 365 | 384 | 403 |
| L2      | 49  | 68 | 87 | 106 | 125 | 144 | 163 | 182 | 201 | 220 | 239 | 258 | 277 | 296 | 315 | 334 | 353 | 372 | 391 |     |

TV2

TV2WFI

TV2WC

FSW

DR100  
DR200

RS1000  
RS2000

RS4000  
RS4R

SI UNIT

RDV100  
RDV300  
RDV400

DVC1000

DV1000  
DV3000  
DV4000

DVUM1000  
DVUM3000  
DVUM4000

DVP1000  
DVP3000  
DVP4000

RDS300  
RDS3000  
RDS5000

RDSN3000

DS2000  
DS6000

DX1  
DX2

DX1R  
DX2R

TVH

TFVM

DP300  
DP3000  
DP5000

DM

DT220

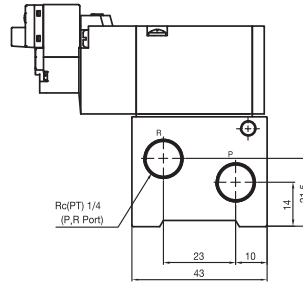
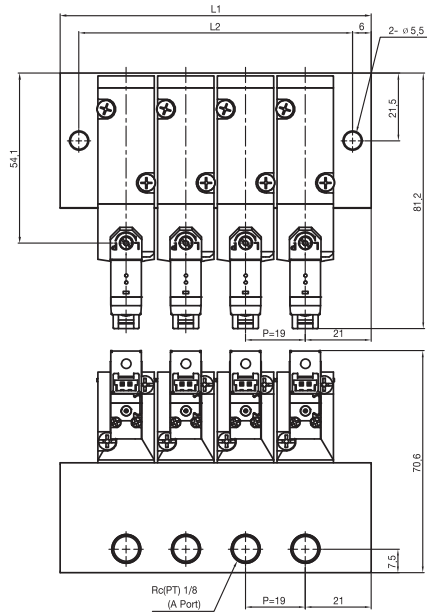
DQE

DCV

TX350

# RDV100·300·400 시리즈

## RDV400 내부파일럿 Base배관형 Dimensions / H: 수평형 콘넥터



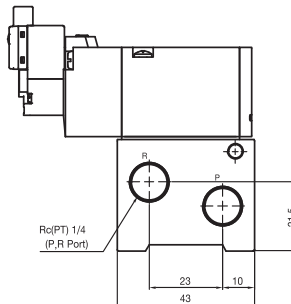
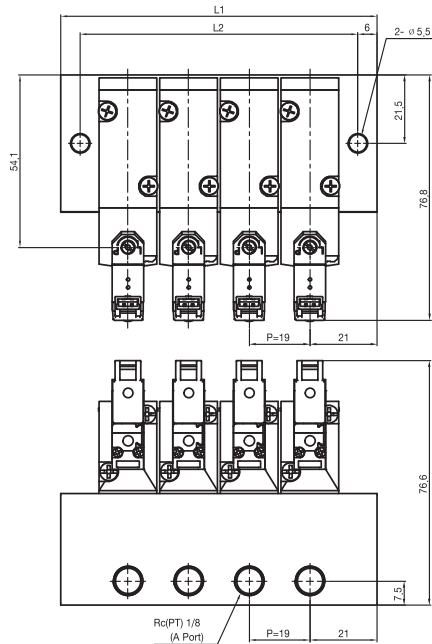
### 형식표시방법

RDV3M **4** - **40** - **01**  
 1 2 3

- ① RDV 3-Port VALVE Series  
4 : 400용 Manifold
- ② 배관 형식  
40 : Base 배관형
- ③ 연수(1~20)

| 연수n        | 1연 | 2연 | 3연 | 4연 | 5연  | 6연  | 7연  | 8연  | 9연  | 10연 | 11연 | 12연 | 13연 | 14연 | 15연 | 16연 | 17연 | 18연 | 19연 | 20연 |
|------------|----|----|----|----|-----|-----|-----|-----|-----|-----|-----|-----|-----|-----|-----|-----|-----|-----|-----|-----|
| RDV 400 L1 | 42 | 61 | 80 | 99 | 118 | 137 | 156 | 175 | 194 | 213 | 232 | 251 | 270 | 289 | 308 | 327 | 346 | 365 | 384 | 403 |
| RDV 400 L2 | 30 | 49 | 68 | 87 | 106 | 125 | 144 | 163 | 182 | 201 | 220 | 239 | 258 | 277 | 296 | 315 | 334 | 353 | 372 | 391 |

## RDV400 내부파일럿 Base배관형 Dimensions / V: 수직형 콘넥터



### 형식표시방법

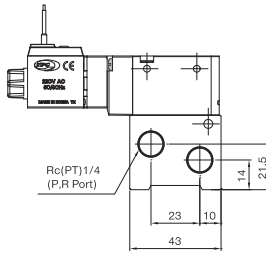
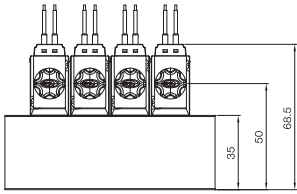
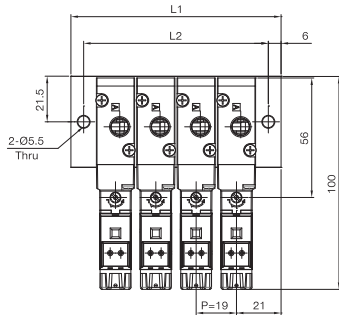
RDV3M **4** - **40** - **01**  
 1 2 3

- ① RDV 3-Port VALVE Series  
4 : 400용 Manifold
- ② 배관 형식  
40 : Base 배관형
- ③ 연수(1~20)

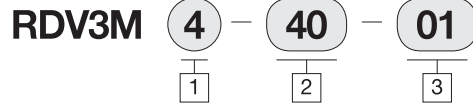
| 연수n        | 1연 | 2연 | 3연 | 4연 | 5연  | 6연  | 7연  | 8연  | 9연  | 10연 | 11연 | 12연 | 13연 | 14연 | 15연 | 16연 | 17연 | 18연 | 19연 | 20연 |
|------------|----|----|----|----|-----|-----|-----|-----|-----|-----|-----|-----|-----|-----|-----|-----|-----|-----|-----|-----|
| RDV 400 L1 | 42 | 61 | 80 | 99 | 118 | 137 | 156 | 175 | 194 | 213 | 232 | 251 | 270 | 289 | 308 | 327 | 346 | 365 | 384 | 403 |
| RDV 400 L2 | 30 | 49 | 68 | 87 | 106 | 125 | 144 | 163 | 182 | 201 | 220 | 239 | 258 | 277 | 296 | 315 | 334 | 353 | 372 | 391 |

# 3포트 파일럿타입 솔레노이드 밸브 RDV100·300·400 시리즈

## RDV400 내부파일럿 Base배관형 Dimensions / Gromment Type



### 형식표시방법



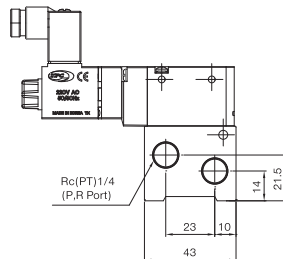
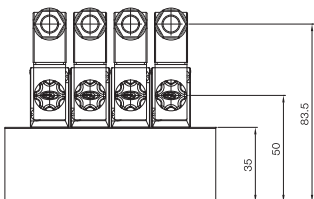
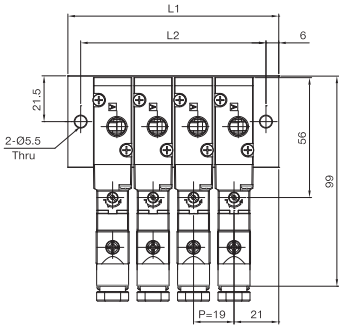
① RDV 3-Port VALVE Series  
4 : 400용 Manifold

② 배관 형식  
40 : Base 배관형

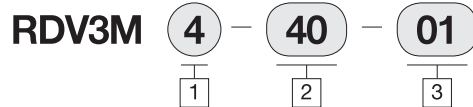
③ 연수(1~20)

| RDV 400 | 연수n | 1연 | 2연 | 3연 | 4연 | 5연  | 6연  | 7연  | 8연  | 9연  | 10연 | 11연 | 12연 | 13연 | 14연 | 15연 | 16연 | 17연 | 18연 | 19연 | 20연 |
|---------|-----|----|----|----|----|-----|-----|-----|-----|-----|-----|-----|-----|-----|-----|-----|-----|-----|-----|-----|-----|
|         | L1  | 42 | 61 | 80 | 99 | 118 | 137 | 156 | 175 | 194 | 213 | 232 | 251 | 270 | 289 | 308 | 327 | 346 | 365 | 384 | 403 |
|         | L2  | 30 | 49 | 68 | 87 | 106 | 125 | 144 | 163 | 182 | 201 | 220 | 239 | 258 | 277 | 296 | 315 | 334 | 353 | 372 | 391 |

## RDV400 내부파일럿 Base배관형 Dimensions / Din Terminal Type



### 형식표시방법



① RDV 3-Port VALVE Series  
4 : 400용 Manifold

② 배관 형식  
40 : Base 배관형

③ 연수(1~20)

| RDV 400 | 연수n | 1연 | 2연 | 3연 | 4연 | 5연  | 6연  | 7연  | 8연  | 9연  | 10연 | 11연 | 12연 | 13연 | 14연 | 15연 | 16연 | 17연 | 18연 | 19연 | 20연 |
|---------|-----|----|----|----|----|-----|-----|-----|-----|-----|-----|-----|-----|-----|-----|-----|-----|-----|-----|-----|-----|
|         | L1  | 42 | 61 | 80 | 99 | 118 | 137 | 156 | 175 | 194 | 213 | 232 | 251 | 270 | 289 | 308 | 327 | 346 | 365 | 384 | 403 |
|         | L2  | 30 | 49 | 68 | 87 | 106 | 125 | 144 | 163 | 182 | 201 | 220 | 239 | 258 | 277 | 296 | 315 | 334 | 353 | 372 | 391 |

TV2

TV2WFI

TV2WC

FSW

DR100  
DR200

RS1000  
RS2000

RS4000  
RS4R

SI UNIT

RDV100  
RDV300  
RDV400

DVC1000

DV1000  
DV3000  
DV4000

DVUM1000  
DVUM3000  
DVUM4000

DVP1000  
DVP3000  
DVP4000

RDS300  
RDS3000  
RDS5000

RDSN3000

DS2000  
DS6000

DX1  
DX2

DX1R  
DX2R

TVH

TFVM

DP300  
DP3000  
DP5000

DM

DT220

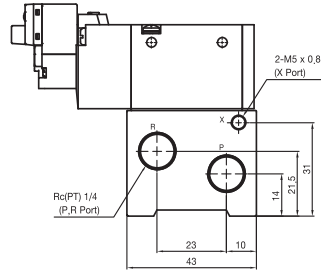
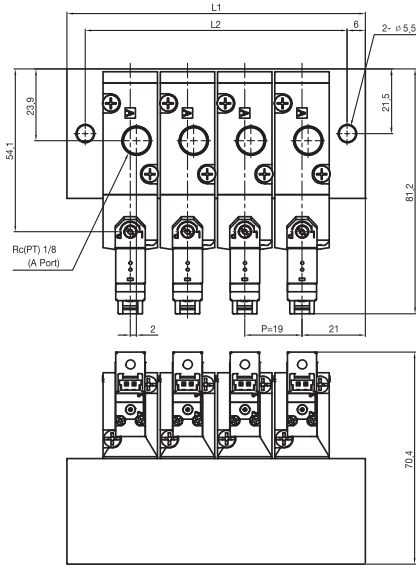
DQE

DCV

TX350

# RDV100·300·400 시리즈

## RDV400 외부파일럿 직접배관형 Dimensions / H: 수평형 콘넥터



### 형식표시방법

RDV3M **4P** - **20** - **02**

1
2
3

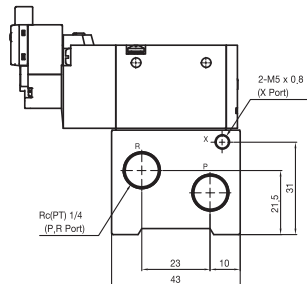
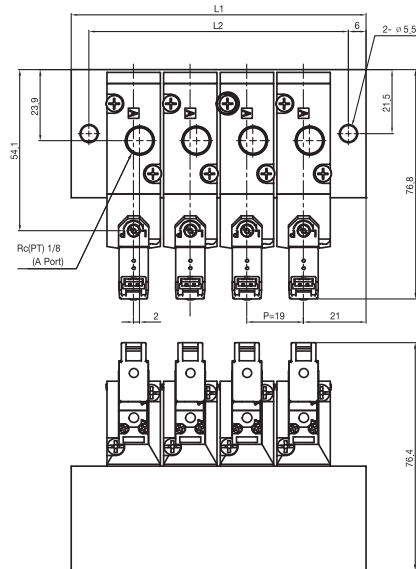
1 RDV 3-Port VALVE Series  
4P : 400 Series

2 배관 형식  
20 : 직접 배관형

3 연수(2~20)

| RDV 400 | 연수n | 2연 | 3연 | 4연 | 5연  | 6연  | 7연  | 8연  | 9연  | 10연 | 11연 | 12연 | 13연 | 14연 | 15연 | 16연 | 17연 | 18연 | 19연 | 20연 |
|---------|-----|----|----|----|-----|-----|-----|-----|-----|-----|-----|-----|-----|-----|-----|-----|-----|-----|-----|-----|
|         | L1  |    | 61 | 80 | 99  | 118 | 137 | 156 | 175 | 194 | 213 | 232 | 251 | 270 | 289 | 308 | 327 | 346 | 365 | 384 |
| L2      |     | 49 | 68 | 87 | 106 | 125 | 144 | 163 | 182 | 201 | 220 | 239 | 258 | 277 | 296 | 315 | 334 | 353 | 372 | 391 |

## RDV400 외부파일럿 직접배관형 Dimensions / V: 수직형 콘넥터



### 형식표시방법

RDV3M **4P** - **20** - **02**

1
2
3

1 RDV 3-Port VALVE Series  
4P : 400 Series

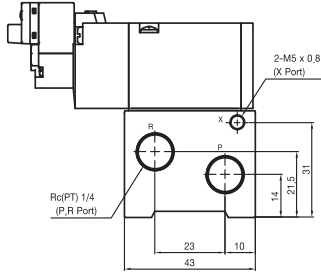
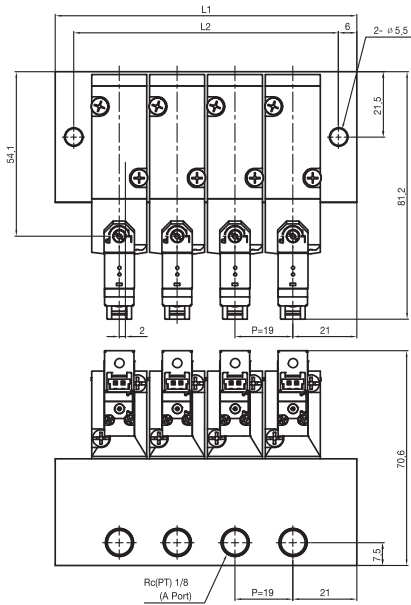
2 배관 형식  
20 : 직접 배관형

3 연수(2~20)

| RDV 400 | 연수n | 2연 | 3연 | 4연 | 5연  | 6연  | 7연  | 8연  | 9연  | 10연 | 11연 | 12연 | 13연 | 14연 | 15연 | 16연 | 17연 | 18연 | 19연 | 20연 |
|---------|-----|----|----|----|-----|-----|-----|-----|-----|-----|-----|-----|-----|-----|-----|-----|-----|-----|-----|-----|
|         | L1  |    | 61 | 80 | 99  | 118 | 137 | 156 | 175 | 194 | 213 | 232 | 251 | 270 | 289 | 308 | 327 | 346 | 365 | 384 |
| L2      |     | 49 | 68 | 87 | 106 | 125 | 144 | 163 | 182 | 201 | 220 | 239 | 258 | 277 | 296 | 315 | 334 | 353 | 372 | 391 |

# 3포트 파일럿타입 솔레노이드 밸브 RDV100·300·400 시리즈

## RDV400 외부파일럿 Base배관형 Dimensions / H: 수평형 콘넥터



### 형식표시방법

**RDV3M** **4P** - **20** - **02**

1                      2                      3

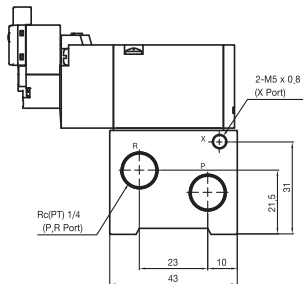
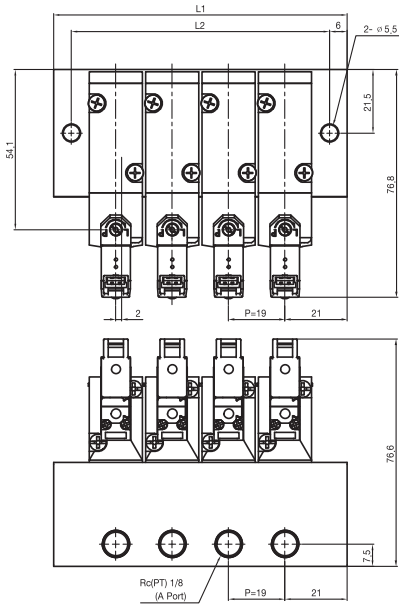
① RDV 3-Port VALVE Series  
4P : 400 Series

② 배관 형식  
20 : 직접 배관형

③ 연수(2~20)

| RDV 400 | 연수n | 1연 | 2연 | 3연 | 4연 | 5연  | 6연  | 7연  | 8연  | 9연  | 10연 | 11연 | 12연 | 13연 | 14연 | 15연 | 16연 | 17연 | 18연 | 19연 | 20연 |
|---------|-----|----|----|----|----|-----|-----|-----|-----|-----|-----|-----|-----|-----|-----|-----|-----|-----|-----|-----|-----|
|         | L1  | 42 | 61 | 80 | 99 | 118 | 137 | 156 | 175 | 194 | 213 | 232 | 251 | 270 | 289 | 308 | 327 | 346 | 365 | 384 | 403 |
|         | L2  | 30 | 49 | 68 | 87 | 106 | 125 | 144 | 163 | 182 | 201 | 220 | 239 | 258 | 277 | 296 | 315 | 334 | 353 | 372 | 391 |

## RDV400 외부파일럿 Base배관형 Dimensions / V: 수직형 콘넥터



### 형식표시방법

**RDV3M** **4P** - **20** - **02**

1                      2                      3

① RDV 3-Port VALVE Series  
4P : 400 Series

② 배관 형식  
20 : 직접 배관형

③ 연수(2~20)

| RDV 400 | 연수n | 1연 | 2연 | 3연 | 4연 | 5연  | 6연  | 7연  | 8연  | 9연  | 10연 | 11연 | 12연 | 13연 | 14연 | 15연 | 16연 | 17연 | 18연 | 19연 | 20연 |
|---------|-----|----|----|----|----|-----|-----|-----|-----|-----|-----|-----|-----|-----|-----|-----|-----|-----|-----|-----|-----|
|         | L1  | 42 | 61 | 80 | 99 | 118 | 137 | 156 | 175 | 194 | 213 | 232 | 251 | 270 | 289 | 308 | 327 | 346 | 365 | 384 | 403 |
|         | L2  | 30 | 49 | 68 | 87 | 106 | 125 | 144 | 163 | 182 | 201 | 220 | 239 | 258 | 277 | 296 | 315 | 334 | 353 | 372 | 391 |

TV2

TV2WFI

TV2WC

FSW

DR100  
DR200

RS1000  
RS2000

RS4000  
RS4R

SI UNIT

RDV100  
RDV300  
RDV400

DVC1000

DV1000  
DV3000  
DV4000

DVUM1000  
DVUM3000  
DVUM4000

DVP1000  
DVP3000  
DVP4000

RDS300  
RDS3000  
RDS5000

RDSN3000

DS2000  
DS6000

DX1  
DX2

DX1R  
DX2R

TVH

TFVM

DP300  
DP3000  
DP5000

DM

DT220

DQE

DCV

TX350

## 안전상의 주의사항

여기에 나타난 <안전상의 주의사항>은 당사 제품을 안전하고 올바르게 사용하여 자신 및 타인에게 위하나 손해를 미연에 방지하기 위한 설명입니다. 기종을 선정하거나 제품을 사용하기 전에 적절한 상용을 위해 <안전상의 주의사항>을 주의 깊게 읽으시기 바랍니다. 아래에 표현된 <안전상 주의사항>을 통해 제품을 안전하고 올바르게 사용할 수 있고, 재산상의 피해나 손실을 미리 막을 수 있습니다. 당사는 취급 부주의로 인하여 발생하는 위해와 손실의 정도에 따라 <위험><경고><주의>로 구분하고 있습니다. 모두 안전에 관한 중요한 내용이므로, ISO4414※1), KS B 6376※2), JIS 8370※3) 및 기타 안전규칙과 함께 반드시 준수하여 주십시오.

이 안전상의 주의는 예고없이 변경될 수 있으므로 양해하여 주십시오.

- |                               |   |
|-------------------------------|---|
| <p><b>⚠ 위험(Danger) :</b></p>  | <p>확실히 위험한 상태로, 만약 명기된 위험을 피하지 않으면 사망 또는 중상을 입을 가능성이 있는 것. 또는 재산상의 손상이나 손실의 가능성이 있는 것.</p>      |
| <p><b>⚠ 경고(Warning) :</b></p> | <p>현재는 위험하지 않지만 상황에 따라 위험한 상태로, 피하지 않으면 사망 또는 중상을 입을 가능성이 있는 것. 또는 재산상의 손상이나 손실의 가능성이 있는 것.</p> |
| <p><b>⚠ 주의(Caution) :</b></p> | <p>현재는 위험하지 않지만 상황에 따라 위험한 상태로, 피하지 않으면 경상 또는 중상을 입을 가능성이 있는 것. 또는 재산상의 손상이나 손실의 가능성이 있는 것.</p> |

※1) ISO4414 : Pneumatic fluid power-Recommendations for the application of equipment to transmission and control systems.

※2) KS B 6376 : 공기압 시스템 통칙

※3) JIS B 8370 : 공기압 시스템 통칙

이 제품은 일반 산업 기계에서 사용하기 위한 부품으로 설계되고 제작되었습니다.

어떤 제품을 사용하거나 기기를 선택하기 전, 항상 안정상 주의사항, 카탈로그, 매뉴얼 등을 읽어 주십시오.

만약 다른 사람에게 교환이나 대여를 할 때는 새로운 사용자가 안전하고 적절하게 그 제품을 사용할 수 있도록 제품의 보기 쉬운 곳에 항상 매뉴얼 등을 부착하십시오.

이러한 안전상 주의사항 내에 표기된 위험, 경고, 주의 항목이 모든 상황을 다 나타내는 것이 아니므로, 카탈로그와 사용자 매뉴얼을 주의 깊게 읽어, 발생할 수 있는 만약의 경우까지 대비하여 항상 안전을 최우선으로 하여 주십시오.

### ⚠ 경고

- 다음과 같은 환경에서는 사용하지 마십시오. 단, 제품에 따라 사용 가능한 경우도 있으므로, 각 제품의 사양, 조건 등을 참조하여 안전대책을 고려하여 사용해 주십시오.
  1. 각 제품마다 기재되어 있는 사양, 조건 이외의 사용.
  2. 옥외에서의 사용.
  3. 과도한 진동 및 충격이 가해지는 장소에서의 사용.
  4. 부식성 Gas, 인화성 Gas, 화학약품, 해수, 물, 수증기의 조건 또는 그런 것들이 부착되는 장소에서의 사용.
  5. 사람이나 재산에 막대한 영향이 예상되며, 특히 안전이 요구 되는 용도에의 사용.
  6. 원자력, 철도, 항공설비, 차량, 의료기기, 음료, 식품과 접촉 하는 기기, 긴급차단회로, 레저장비, 연소장비 등에 사용.
- 안전을 확인할 때까지는 절대로 기계, 장비를 취급하거나, 기기의 분리를 하지 마십시오.
  1. 기계·장비의 점검 및 정비는 피구동 물체가 떨어지거나 오동작 등을 방지할 수 있는 조치등이 되어있는지를 확인한 후에 하십시오.
  2. 기기를 분리할때는 위의 안전조치가 되어있는지 확인하고공기를 공급하는 설비의 전원과 공급공기를 차단한 후, 시스템 내의 압축공기를 배기시켜 잔압이 제로(0)가 된것을 확인하고 작업하십시오.
  3. 기계·장비를 재시동할 때는 고속으로 튀어 나올 수 있으니 방지 조치가 되어 있는지를 확인하고 주의하여 실행하십시오.
- 공기압 시스템에 대한 적합성의 결정은 공기압 시스템 설계자 또는 사양을 결정할 사람이 판단해 주십시오. 여기에 수록되어 있는 제품은 사용조건이 다양하므로, 그 시스템에 대한 적합성의 결정은 공기압 시스템 설계자 또는 사양을 결정하는 사람이 필요에 따라 분석이나 테스트를 한후 결정해 주십시오. 이 시스템의 안전성 보증에 대한 책임은 시스템의 적합성을 결정하는 사람에게 있습니다. 향후 최신 제품 카탈로그나 기술자료에 따라, 사양의 모든 내용을 검토하고, 기기의 고장 가능성에 대한 상황을 고려하여 시스템을 구성하십시오.
- 충분한 지식과 경험을 가진 사람이 취급하십시오. 압축공기는 취급을 잘못하면 위험합니다. 공기압 기기를 사용한 기계, 장비의 조립이나 조작, 보수 점검 등은 충분한 지식과 경험을 가진 사람이 하십시오.



## 사용상 주의사항

### ⚠ 제품별 주의사항

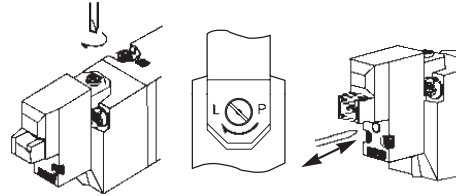
사용하기 전에 반드시 숙지하십시오.  
사용상의 주의나, 공통 주의사항은 서문을 확인하십시오.

### ⚠ 주의

#### 수동 조작

#### [Push-turn Lock 방식 드라이버 조작]

메뉴얼 버튼을 누른 상태에서 화살표 방향으로 돌리십시오. 돌리지 않고 눌러 사용하시면 Non-lock Push 방식으로 사용방법을 조작할 수 있습니다. 드라이버로 조작할 때는 시계드라이버 등을 사용하면 간단히 돌릴 수 있습니다. Lock 해제시는 화살표 반대 방향으로 돌리면 해제 됩니다. 무리한 힘을 가하면 밸브의 성능을 나쁜 영향을 입히게 됩니다.



주의) 자동 작동시는 메뉴얼 버튼 Lock 상태를 반드시 해제 후 작동하여야 됩니다.

#### [Non-lock Push 방식 수동조작]

Solenoid 코일의 메뉴얼 조작 방법으로 Coils의 콘넥터 아래에 있는 메뉴얼 버튼을 드라이버와 같은 공구로 가볍게 누르십시오.

#### 파일럿 공기 배기 방식

##### 1) 집합 배기

RDV시리즈는 Pilot 밸브의 배기가 메인 밸브로 집합된 타입이므로 배기포트가 막히지 않도록 배관에 주의 하십시오. P, R포트는 매니폴드의 양끝면에 있어 설치 장소에 따라 배관방향을 선택할 수 있습니다. P포트의 배관은 매니폴드의 배관 접속구 직경에 알맞은 사이즈를 사용하여 유량, 압력의 부족으로 인한 오작동이나, 액츄에이터의 출력부족 등을 사전에 예방하십시오. R포트의 소음기 설치시 배기 저항으로 인한 오작동이 없도록 양끝면의 배기포트들 충분히 사용하십시오.

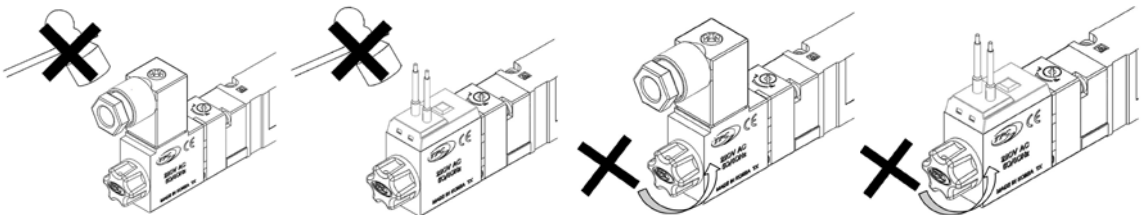
##### 2) 개별배기

- ① 파일럿 밸브의 공기가 대기중으로 방출되는 개별 배기형 타입이므로, Clean Room 등과 같이 청정도가 요구되는 곳에서는 사용할 수 없습니다.
- ② 파일럿 공기가 메인 밸브를 통하여 집합된 상태로 배기(집합배기) 되도록 하기 위해서는 콘넥터 타입(H 또는 V)을 사용하십시오.

#### 배선 및 사용상 주의사항

1) 충격으로 인하여 솔레노이드코일의 콘넥터 케이스나 램프의 파손에 주의하십시오.

2) Solenoid Coil의 가운데 Nut는 Core의 체결을 위한 것이므로 교일 교체외에는 조립 및 분해를 하지 마십시오.



TV2

TV2WFI

TV2WC

FSW

DR100  
DR200RS1000  
RS2000RS4000  
RS4R

SI UNIT

RDV100  
RDV300  
RDV400

DVC1000

DV1000  
DV3000  
DV4000DVUM1000  
DVUM3000  
DVUM4000DVP1000  
DVP3000  
DVP4000RDS300  
RDS3000  
RDS5000

RDSN3000

DS2000  
DS6000DX1  
DX2DX1R  
DX2R

TVH

TFVM

DP300  
DP3000  
DP5000

DM

DT220

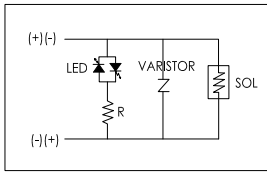
DQE

DCV

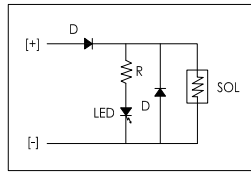
TX350

## 사용상 주의사항

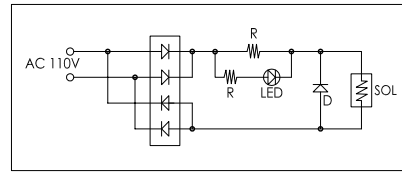
- 3) 다음과 같은 조건에서 사용시 밸브의 수명을 급격히 저하시키므로 피하여 주십시오.
  - a. 분진이나 수분 등이 많은 장소, 진동이나 충격이 심한 장소
  - b. 염분, 부식성 가스, 화학약품 등의 영향을 받는 장소
  - c. 주위의 온도범위가 0~60°C를 벗어나는 장소
  - d. 장기통전시 통전시간이 비통전시간 보다 길어지는 사용(1일기준)
- 4) 솔레노이드 밸브를 조작하여 정격전압의 변동 허용치는 정격전압의  $\pm 10\%$ 이내로 사용하여 주십시오. 이 범위를 벗어날 경우 오동작을 일으키거나, 코일의 손상을 유발할 수 있습니다.
- 5) 솔레노이드 밸브에 전원을 공급 및 차단 할 때 서지 전압이 발생되어 회로 소손 가능성이 있으므로 PLC 콘트롤 방식의 경우 이점에 대한 대책을 세우십시오.
- 6) 전원을 차단하여도 자기회로내의 누설 전류에 의해 동작이 해제되지 않은 경우가 있을 수 있으므로 양단에 남은 누설전압의 크기가 AC의 경우는 정격전압의 20%이하, DC인 경우는 정격전압의 3%이하로 하여 주십시오.
- 7) AC 110V, AC 220V 사양의 밸브  
 밸브는 비표준 Option 사양으로 Solenoid Coil 주문시 문의 바랍니다.



DC 무극성 회로도



DC 극성 회로도



AC 회로도

### [플러그 콘넥터 사용방법(콘넥터의 착탈)]

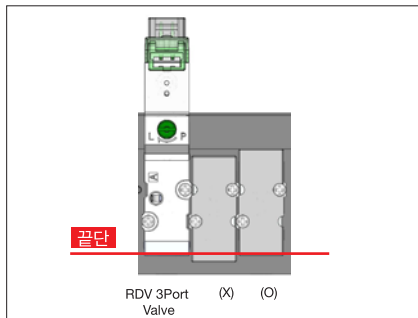
- 1) 콘넥터를 장착하는 경우 레버와 콘넥터 본체를 손가락으로 꼭 잡고 콘넥터를 콘넥터 하우징에 삽입하고, 콘넥터 레버의 hook를 눌러 넣듯이 하여 Lock 합니다.
- 2) 콘넥터를 분리하는 경우 레버를 눌러 hook를 콘넥터 하우징의 홈부에서 이탈시키고 바로 잡아 뺍니다.
- 3) 리드선을 강하게 잡아 당기거나 무리한 힘을 가하면 접촉불량이나 단선의 원인이 됩니다.

### [DIN 형 콘넥터의 사용방법]

#### <결선 요령>

- 1) 고정 나사를 풀러 콘넥터를 단자대에서 분리합니다.
  - 2) 고정나사를 빼내고, 콘넥터 아래부분의 홈을 이용하여 일자 드라이버등으로 케이스와 터미널 블록을 분리합니다.
  - 3) 그라운드 너트를 분리하여 와서 및 그로메트를 분리합니다.
  - 4) 전선을 그라운드, 와셔, 그로메트(고무), 케이스 순으로 통과시킵니다.
  - 5) 분리된 터미널 블록의 단자나사를 풀어 심선을 확실하게 고정합니다.
  - 6) 터미널 블록을 콘넥터의 취출구를 고려하여 똑바로 케이스에 삽입합니다.
  - 7) 그라운드 너트를 조여 배선을 고정합니다.
  - 8) 단자대에 콘넥터를 조립 후 고정나사를 체결합니다.
- 주의) 1. 콘넥터와 터미널의 조립이 잘 되지 않을 경우는 터미널(3 PIN)의 자세를 교정 후 다시 시도하십시오.  
 2. 고정 나사 체결 시 무리한 힘을 가하면, 케이스가 파손될 우려가 있으므로 주의하십시오.

## BLANK PLATE 조립 주의사항



### [BLANK PLATE 조립 시 방향 주의]

Manifold에 Blank Plate 조립시 해당 Series의 밸브와 끝단이 동일하도록 조립하십시오.