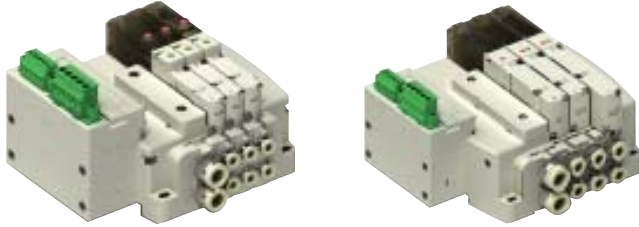


SI UNIT 시리즈

Serial Interface Unit (Plug-In Type Solenoid Valve)



- 간편한 설치
- 최대출력 24점
- IP20(RS1000, RS2000), IP65(RS4000) 대응

매니폴드 Side Cover 주문형식

RSM **1** A - **SU1** C - **B** - **T8**

1 2 3 4 5 6

1 시리즈

1	RS1000(10mm)
2	RS2000(15mm)
4	RS4000(24mm)

2 Network Type

SU1	출력전용(16점)
SU2	출력전용(24점)

주) 24점점은 CC-Link만 가능합니다.

3 Protocol

C	CC-Link
N	DeviceNet

주) 24점점은 'N' 적용 안됨

4 P, E 포트 취출 위치

B	"B" 측(2~10연)
T	"T" 측(2~10연)
A	양쪽 모두(2~24연)

주) RS4000의 경우 B측만 장착 가능

5 파이로트 사양

무기호	내부 파이로트
N	내부 파이로트 소음기 내장
P	외부 파이로트
PN	외부 파이로트 소음기 내장

주) RS4000의 경우 소음기 장착시, 별도 문의

6 P, E 포트 접속구경

기호	mm	기호	Inch	적용시리즈
T8	Ø8	U8	Ø5/16"	RS1000
T10	Ø10	U10	Ø3/8"	RS2000
04	P, R : Rc(PT) 1/2 PE, X : Rc(PT) 1/4	04U	P, R : NPT 1/2 PE, X : NPT 1/4	RS4000

B (2~10연)		RS1000 RS2000
T (2~10연)		
A (11연 이상)		RS4000
B (2~10연)		

주) RS4000의 경우 B측만 장착 가능

※ 상기 형식 외 밸브 및 액세서리 부품은 RS Series 표준품 주문형식을 참조하시기 바랍니다.

SI Unit 주문형식

SU **1** **A** - **C**

1 2 3 4

1 Serial Interface Unit

2 Network Type

1	출력전용(16점)
2	출력전용(24점)



SU*A-*

SU*B-*

3 Sub Type

A	RS1000, RS2000
B	RS4000

4 Protocol

C	CC-Link
N	Device Net

주) 24점점은 'N' 적용 안됨

※ 16, 24점점 제품 외관 사이즈 동일함.

TV2

TV2WFI

TV2WC

FSW

DR100
DR200

RS1000
RS2000

RS4000
RS4R

SI UNIT

RDV100
RDV300
RDV400

DVC1000

DV1000
DV3000
DV4000

DVUM1000
DVUM3000
DVUM4000

DVP1000
DVP3000
DVP4000

RDS300
RDS3000
RDS5000

RDSN3000

DS2000
DS6000

DX1
DX2

DX1R
DX2R

TVH

TFVM

DP300
DP3000
DP5000

DM

DT220

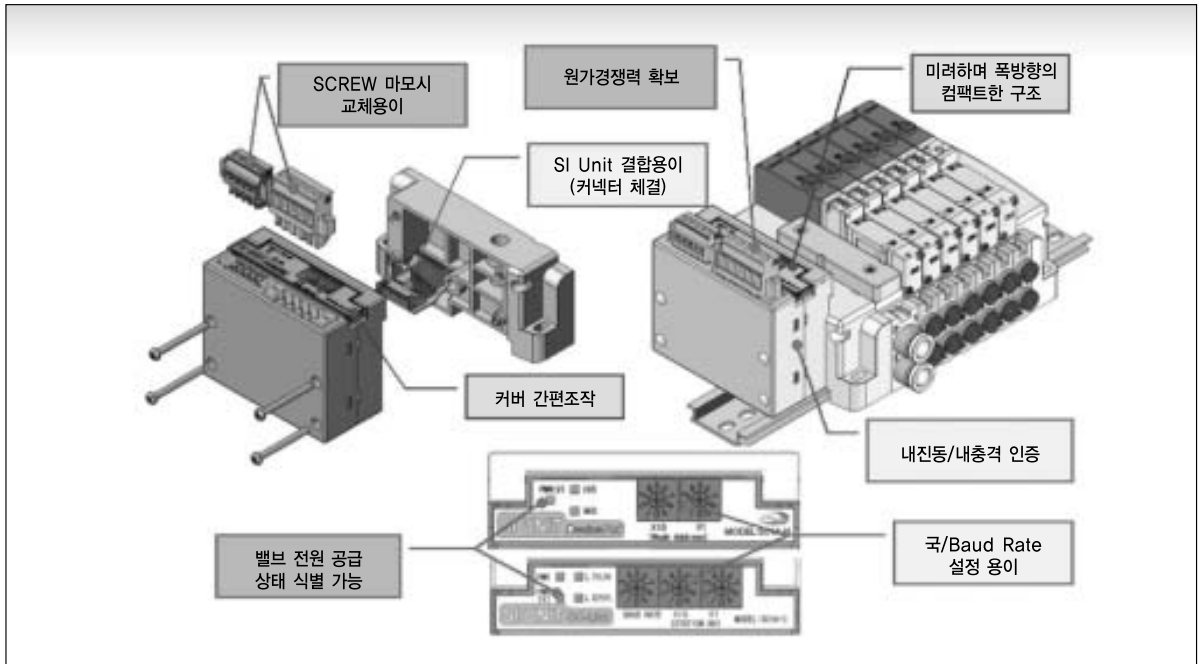
DQE

DCV

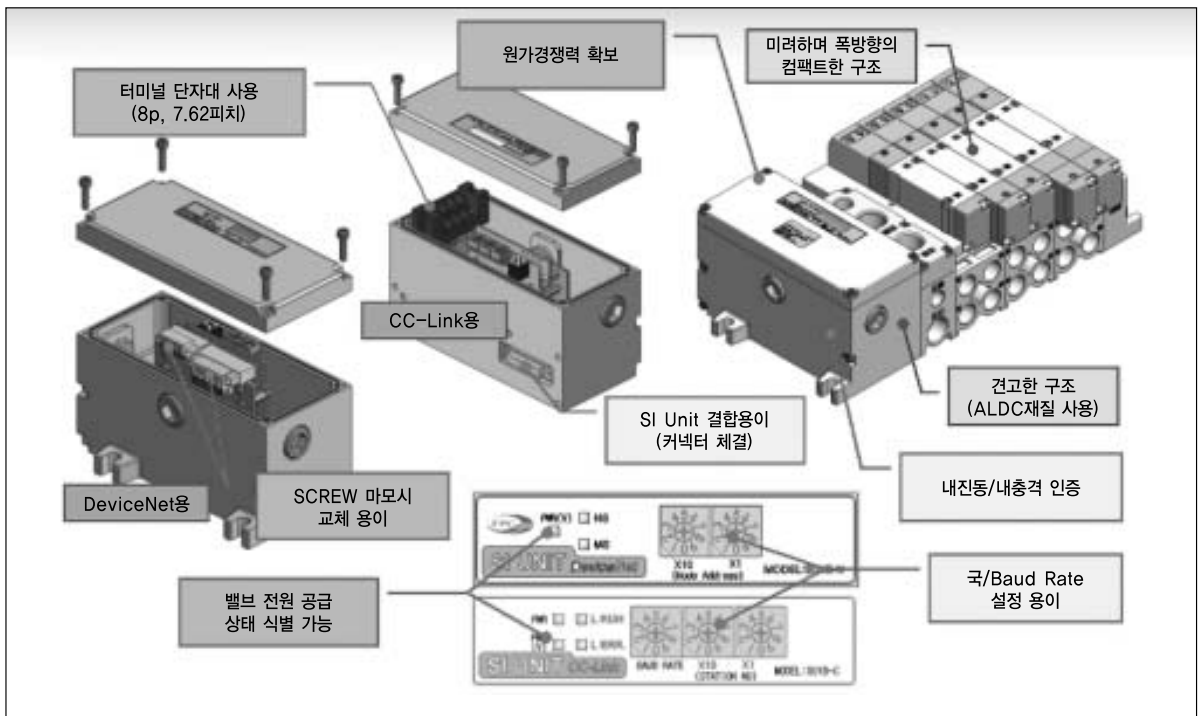
TX350

SI UNIT 시리즈

RS1(2)000용



RS4000용



RS1(2)000 Series SI Unit + Manifold 주문형식

R S M 1 - 06 - T3 - DR - SU1 - C - B N

1
2
3
4
5
6
7
8

1] 시리즈

- 1 : RS1000(10mm)
- 2 : RS2000(15mm)

2] 연조 수

02	2연	PCB는 더블 배선 형식이 기본 사양임
03	3연	
⋮	⋮	
12	12연	

3] A, B 포트 접속 규격

기호	A, B 포트	P, E 포트	적용시리즈
T3	∅3	∅8	RS1000
T4	∅4		
T6	∅6	∅10	RS2000
T4	∅4		
T6	∅6		
T8	∅8		

4] Block 체결 방식

DR	Din Rail 체결(2~12연)
TR	Tie Rod 체결(10~12연)
DT	모두 체결(2~12연)

주) 10연 이하 TR 주문 시 별도문의.
(10연 이상은 TR 체결이 기본 사양임.)

5] Network Type

SU1	16점 (출력전용)
SU2	24점 (출력전용)

6] Protocol

C	CC-Link
N	Device Net

주) 24점점은 'N' 적용 안됨.

7] P, E 포트 취출 위치

B (2~10연)	
T (2~10연)	
A (11연 이상)	

8] 파이로트 사양

무기호	내부 파이로트	
N	내부 파이로트 소음기 내장	
P	외부 파이로트	
PN	외부 파이로트 소음기 내장	

TV2

TV2WFI

TV2WC

FSW

DR100
DR200RS1000
RS2000RS4000
RS4R**SI UNIT**RDV100
RDV300
RDV400

DVC1000

DV1000
DV3000
DV4000DVUM1000
DVUM3000
DVUM4000DVP1000
DVP3000
DVP4000RDS300
RDS3000
RDS5000

RDSN3000

DS2000
DS6000DX1
DX2DX1R
DX2R

TVH

TFVM

DP300
DP3000
DP5000

DM

DT220

DQE

DCV

TX350

RS4000 Series SI Unit + Manifold 주문형식

RSM 4 - SU1 C - 05 B - 03 - 04

시리즈

4	RS4000(24mm)
---	--------------

Network Type

SU1	출력전용(16점)
SU2	출력전용(24점)

주) 24점점은 CC-Link만 가능합니다.

Protocol

C	CC-Link
N	DeviceNet

주) 24점점은 'N' 적용 안됨

밸브 연수

02	2연	더블배선 사양
14	14연	
02	2연	싱글배선 사양(주1)
18	18연	

주1) Base는 1 Block에 밸브 2연이 탑재
되므로 짝수 연수로 주문하십시오.

P, E 포트 취출위치



파이로트 사양

무기호	내부 파이로트
-----	---------

터미널박스 배선포트 규격 (mm)

기호	배선포트
04	Rc(PT) 1/2
06	Rc(PT) 3/4

A, B 포트 접속 규격 (mm)

기호	A, B 포트	P, R, PE, X포트
02	Rc(PT) 1/4	P, R : Rc(PT) 1/2
03	Rc(PT) 3/8	PE, X : Rc(PT) 1/4

A, B 포트 접속 규격 (Inch)

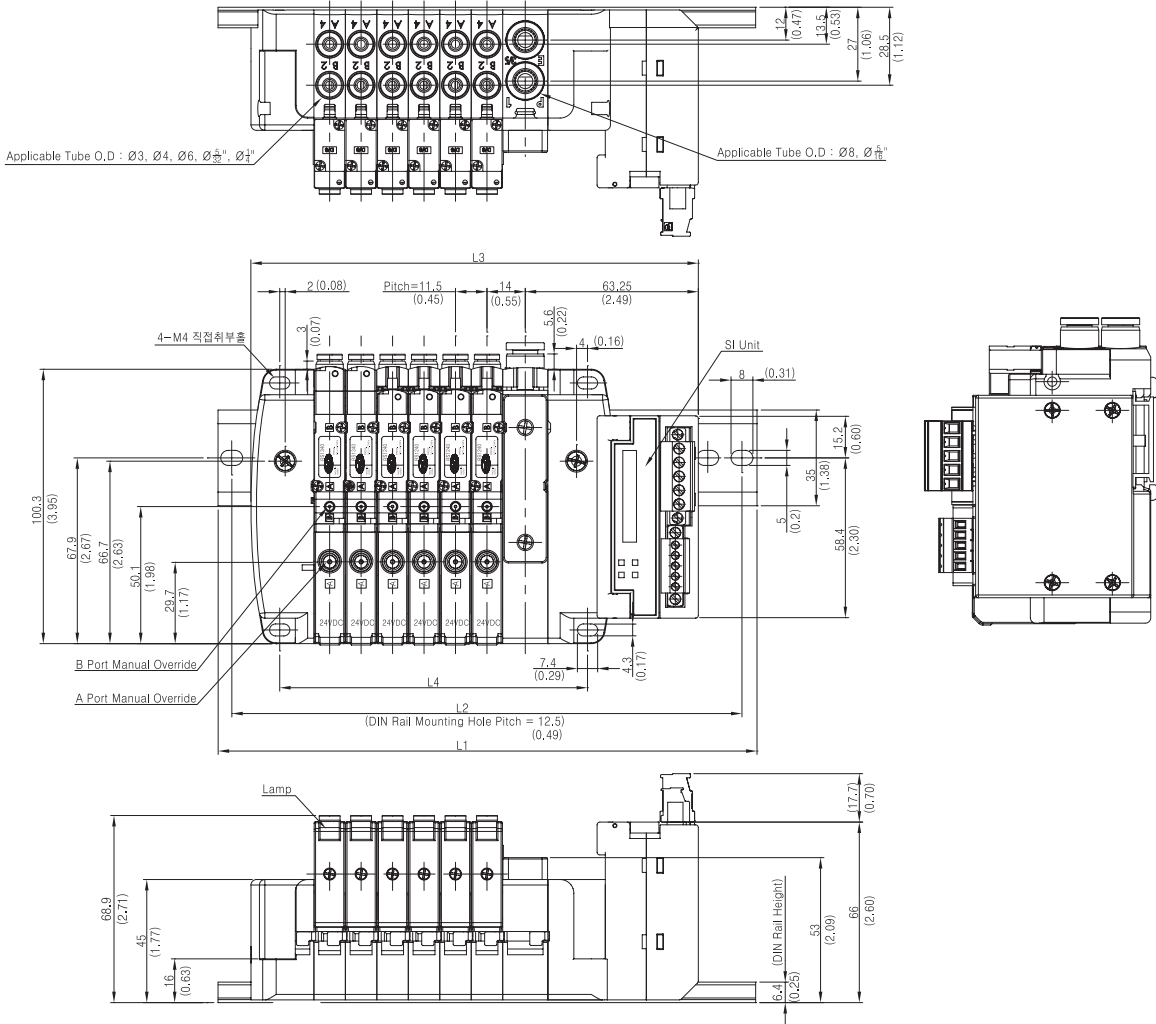
기호	A, B 포트	P, R, PE, X포트
02U	NPT 1/4	P, R : NPT 1/2
03U	NPT 3/8	PE, X : NPT 1/4

* 상기 형식 외 밸브 및 액세서리 부품은 RS4000 표준품 주문형식을 참조하시기 바랍니다.

사양

항 목	CC-LINK	Device Net	
정격 전압	DC24V		
전 원 전 압 범 위	통신 전원	DC11~25V	
	전 자 밸브	DC24V +10%	
출력 점 수	16점, 24점	16점	
단락 보호	적용		
소 비 전 류	통신 및 내부전원	70 Ma 이하	
	밸브 전원	2A 이하	
밸브 접속 밸브 사양	출 력	NPN	
	접속 부 하	2.1W 이하의 램프저지전압 보호회로가 있는 DC24V	
	절연 형태	Photo Coupler 절연	
잔류 전압	0.5V 이하		
내 환 경	보호 구조	IP20(RS1000, 2000용), IP65(RS4000용)	
	내 전 압	AC500V 1min. (FG-외부 단자간)	
	절연 저항	10 MΩ 이상(DC500V, FG-외부 단자간)	
	주 위 온 도	동작시 : 0~50°C, 보관시 : -20~60°C	
	주 위 습 도	35%~85% RH(결로 없을 것)	
	내 진 동	5~9Hz(정진폭) 1.75mm, 9Hz~150Hz(정가속) 4.9m/s² X, Y, Z 방향으로 각 3회	
	내 충 격	147 m/s², X, Y, Z 방향으로 각 3회	
사용 환경	부식성 가스 없을 것		
대응 시스템	Ver. 1.10	Volume I (Edition 2.1), Volume III (Edition 1.1)	
어드레스 설정범위	1~64	0 ~ 63	
통신 최대거리	1,200 m	500 m	
통신 속도	156k, 625k, 2.5M, 5M, 10 Mbps	125k, 250k, 500 kbps	
대응 메시지	Polling Message	COS/Cyclic/Polling I/O Message	
슬레이브 타입	Remote I/O	Group 2 Only Server	
접속 형태	T분기방식, 멀티드롭 방식	T분기방식, 멀티드롭 방식	

외관치수도 (RS1000)



Dimensions

L	n	n															
		2	3	4	5	6	7	8	9	10	11	12	13	14	15	16	
L1	mm		200				250				300			350			
	inch		7.87				9.84				11.81			13.78			
L2	mm		187.5				237.5				287.5			337.5			
	inch		7.38				9.35				11.32			13.29			
L3	mm	117.5	129	140.5	152	163.5	175	186.5	198	209.5	221	232.5	244	255.5	267	278.5	
	inch	4.63	5.08	5.53	5.98	6.44	6.89	7.34	7.80	8.25	8.70	9.15	9.61	10.06	10.51	10.96	
L4	mm	66.5	78	89.5	101	112.5	124	135.5	147	158.5	186.5	198	209.5	221	232.5	244	
	inch	2.62	3.07	3.52	3.98	4.43	4.88	5.33	5.79	6.24	7.34	7.80	8.25	8.70	9.15	9.61	

주1) 11연조 이상 시 Sup/Exh Block을 양측면에 장착함.

주2) L3, L4는 Sup/Exh Block을 N연 추가설치시 상기기준치수에서 16.5(0.65)×N을 가산시켜야 함.

TV2

TV2WFI

TV2WC

FSW

DR100
DR200

RS1000
RS2000

RS4000
RS4R

SI UNIT

RDV100
RDV300
RDV400

DVC1000

DV1000
DV3000
DV4000

DVUM1000
DVUM3000
DVUM4000

DVP1000
DVP3000
DVP4000

RDS300
RDS3000
RDS5000

RDSN3000

DS2000
DS6000

DX1
DX2

DX1R
DX2R

TVH

TFVM

DP300
DP3000
DP5000

DM

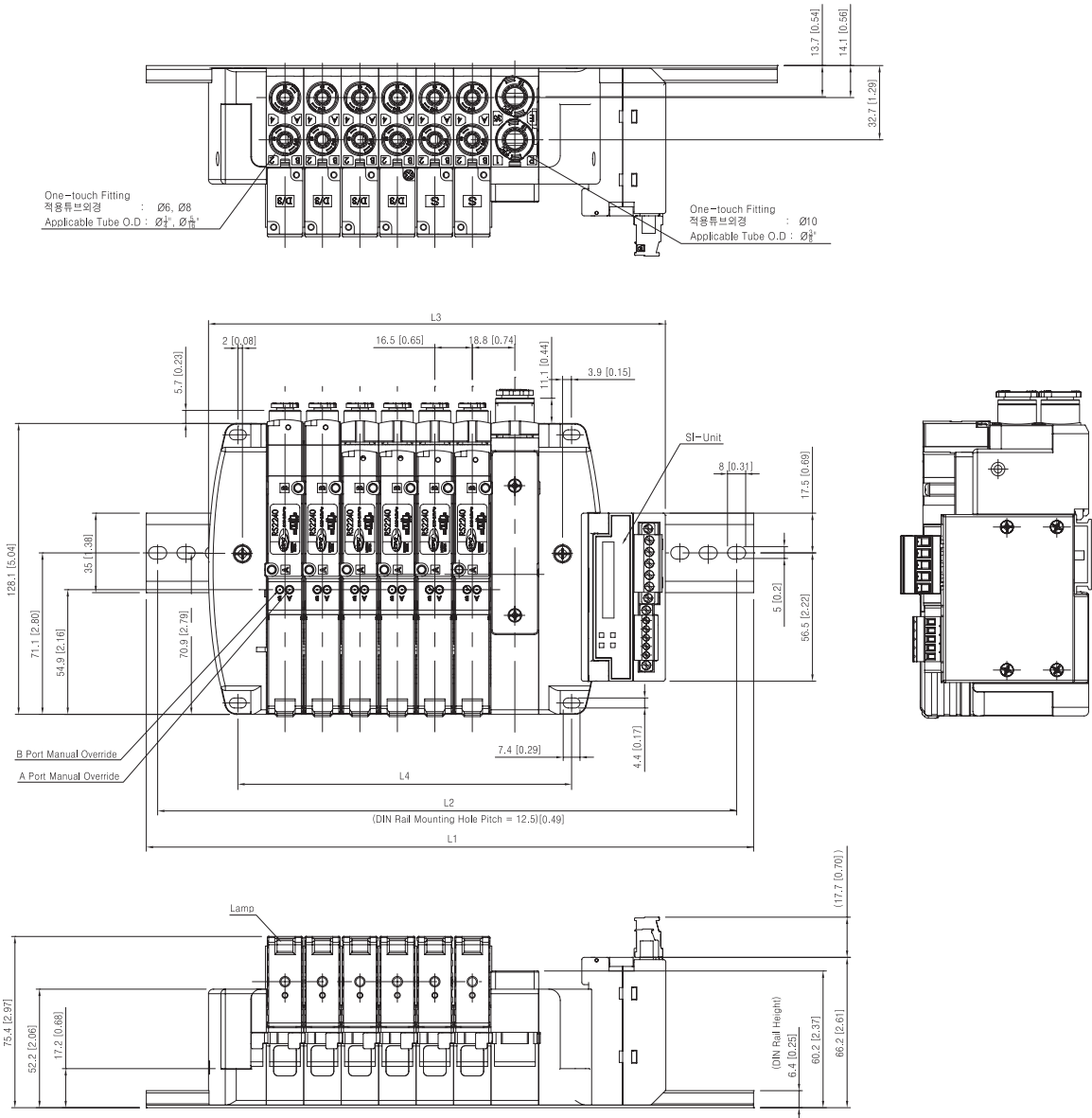
DT220

DQE

DCV

TX350

외관치수도 (RS2000)

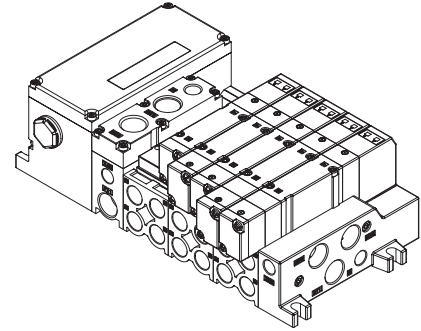
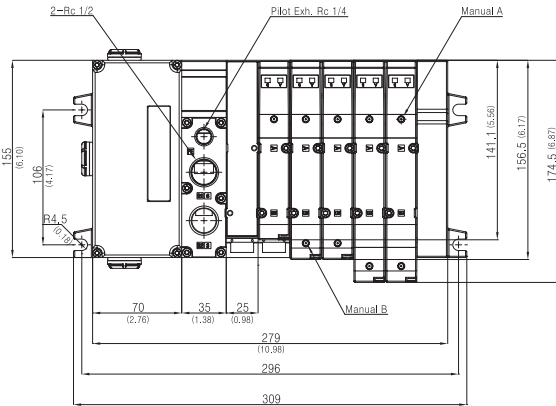


Dimensions

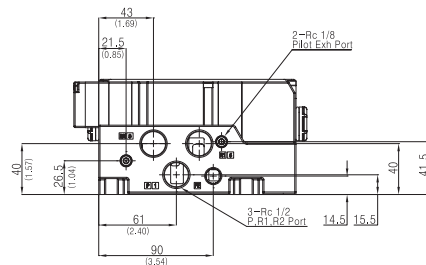
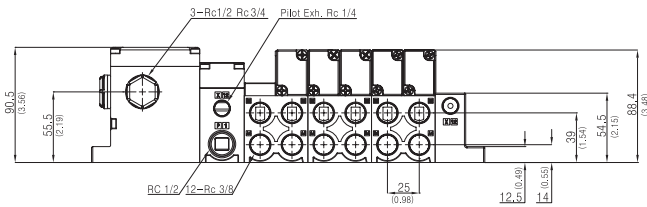
L	n	2	3	4	5	6	7	8	9	10	11	12	13	14	15	16
		L1	mm		250				300				350			
	inch		9.84				11.81				13.78				17.22	
L2	mm		237.5				287.5				337.5				425	
	inch		9.35				11.32				13.29				16.73	
L3	mm	135.2	151.7	168.2	184.7	201.2	217.7	234.2	250.7	267.2	283.7	300.2	316.7	333.2	349.7	366.2
	inch	5.32	5.97	6.62	7.27	7.92	8.57	9.22	9.87	10.52	11.17	11.82	12.47	13.12	13.77	14.42
L4	mm	81	97.5	114	130.5	147	163.5	180	196.5	213	229.5	246	262.5	279	295.5	312
	inch	3.19	3.84	4.49	5.14	5.79	6.44	7.09	7.74	8.39	9.04	9.69	10.33	10.98	11.63	12.28

주1) L3, L4는 Sup/Exh Block을 N연 추가설치시 상기기준치수에서 21(0.83)×N을 가산시켜야 함.

외관치수도 (RS4000)



FREE VIEW



치수표

단위 : mm

L \ n	2	4	6	8	10	12	14	16	18
L1	209	259	309	359	409	459	509	559	609
L2	196	246	296	346	396	446	496	546	596

주1) 계산식 L1=50(n/2)+159

주2) 계산식 L2=50(n/2)+146

TV2

TV2WFI

TV2WC

FSW

DR100
DR200

RS1000
RS2000

RS4000
RS4R

SI UNIT

RDV100
RDV300
RDV400

DVC1000

DV1000
DV3000
DV4000

DVUM1000
DVUM3000
DVUM4000

DVP1000
DVP3000
DVP4000

RDS300
RDS3000
RDS5000

RDSN3000

DS2000
DS6000

DX1
DX2

DX1R
DX2R

TVH

TFVM

DP300
DP3000
DP5000

DM

DT220

DQE

DCV

TX350

안전을 위한 주의사항

- ※ 안전을 위한 주의사항은 제품을 안전하고 올바르게 사용하여 사고나 위험을 미리 막기 위한 것이므로 반드시 지켜주십시오.
- ※ 주의사항은 '경고'와 '주의'의 두 가지로 구분되어 있으며, '경고'와 '주의'의 의미는 다음과 같습니다.

⚠ 경고 : 지시사항을 위반하였을 때, 심각한 상해나 사망이 발생할 가능성이 있는 경우

⚠ 주의 : 지시사항을 위반하였을 때, 경미한 상해나 제품 손상이 발생할 가능성이 있는 경우

⚠ 경고

- 1) 본 제품은 일반적인 FA기기에 사용하도록 제작된 것입니다. 본 제품을 인명이나 재산상에 영향이 큰 기기(예 : 원자력 제어, 의료기기, 차량, 철도, 항공 등 또는 안전장치)에 사용할 경우에는 반드시 당사와 협의하여 주시기 바랍니다.
- 2) 전원이 인가된 상태에서 점검 및 보수를 하지 마십시오. 감전의 우려가 있습니다.
- 3) 자사 수리 기술자 이외에 제품을 분해하여 수리, 개조하지 마십시오. 부상, 파손의 우려가 있습니다.

⚠ 주의

- 1) 실외에서 사용하지 마십시오.
제품의 수명이 짧아지는 원인이 됩니다. 또한 감전의 우려가 있습니다.
- 2) 제품의 취급시 주의하여 주십시오.
취급시 주의하여 주시고, 특히 과도한 충격(100m/s²이상)을 가하지 말아 주십시오. 제품 파손이나 오동작이 발생할 수 있습니다.
- 3) 반드시 사양 범위 내에서 사용하여 주십시오.
제품의 수명이 짧아지는 원인이 되며, 화재의 우려가 있습니다. 반드시 사양(전압, 사용 주위 온도, 충격 등) 범위 외에서 사용하시면 제품 파손이나 오동작이 발생할 수 있습니다.
- 4) 유지 및 보수를 위한 공간을 확보해 주십시오.
유지, 보수 및 점검을 위한 충분한 작업 공간을 확보하십시오.
- 5) 배선시 주의하여 주십시오.
배선 연결방법을 잘 숙지하신후 배선처리 하십시오. 잘못 배선시 제품의 오동작, 파손 및 화재, 감전의 우려가 있습니다.
- 6) 배선하는 주위에 동력선이나 고압선을 피하여 배선 하십시오.
배선 주위에 동력선이나 고압선이 지나갈 경우 신호 라인에 노이즈나 서지가 혼입될 수 있으므로 별도 배선 처리하여 주십시오.
- 7) 가연성 가스, 폭발성 가스 환경 안에서는 절대 사용하지 마십시오.
가연성 가스나 폭발성 가스 환경에서 사용했을 경우에는 화재나 폭발에 의한 부상의 우려가 있으니 절대 사용하지 마십시오.
- 8) 진동 또는 충격이 일어나는 장소나 습기 및 직사광선이 있는 장소에서는 사용하지 마십시오.
화재나 폭발의 우려가 있습니다.
- 9) 주위에 열원이 있는 경우, 복사열을 차단하시기 바랍니다.
- 10) 주위로부터 서지 발생원이 있는 장소에서는 사용하지 마십시오.
제품 파손 및 고장의 우려가 있으며, 신호 라인에 서지가 유입되지 않도록 대책을 강구하시기 바랍니다.
- 11) 본 제품의 내부로 먼지나 배선 찌꺼기가 유입되지 않도록 해주십시오. 화재나 장치 고장, 오동작의 우려가 있습니다.
- 12) 보호 구조에 따라 사용환경을 고려하십시오.
IP20 사양은 물이나 기름 등이 비산하는 장소에서 사용하는 것을 피해 주시고, IP65 사양은 배선처리시 사용하지 않는 포트를 막은후 사용하시기 바랍니다.

☞ 설치관련 상세한 사항은 별도 제공되는 취급설명서를 참조하시기 바랍니다.