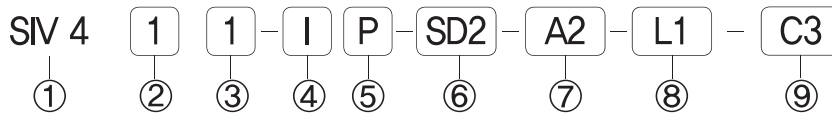


- ◆ ISO-1 규격 베이스배관
- ◆ 성능 및 내구성향상
- ◆ CE / UL / RoHS대응
- ◆ 코일 무극성 적용
- ◆ 코일 탈부착 용이
- ◆ 무급유 타입

◆ 주문형식 표기방법



① 시리즈

SIV400 시리즈

② 절환방식

- 1 : 2위치 싱글
- 2 : 2위치 더블
- 3 : 3위치 Close Center
- 4 : 3위치 Exhaust Center
- 5 : 3위치 Open Center

③ 복귀방식

- 0 : None
- 1 : 에어 +스프링리턴
- 2 : 에어리턴
- 3 : 스프링리턴

④ 파이롯트구조

- I : 내부파이롯트 구조
- E : 외부파이롯트 구조

⑤ 수동조작방식

- P : 푸쉬버튼식 (None Lock Push)
- L : 레버로크식 (Lock)

⑥ 코일 콘넥터

- SG2 : 22mm 그로메트 (400mm)
- SD2 : 22mm 램프 그로메트 (400mm)
- SC2-CN2 : 3Pin 코일 + 일반콘넥터(흑색)
- SC2-CD2 : 3Pin 코일 + 램프콘넥터(투명)
- SC2-CZ2 : 3Pin 코일 + 램프콘넥터 보호회로(투명)
- SC2-CNM2 : 3Pin 코일 + 금속콘넥터
- SC2-CZM2 : 3Pin 코일 + 램프금속콘넥터 보호회로
- SP2 : I 2G EEx mll T4 방폭코일

⑦ 코일 정격전압

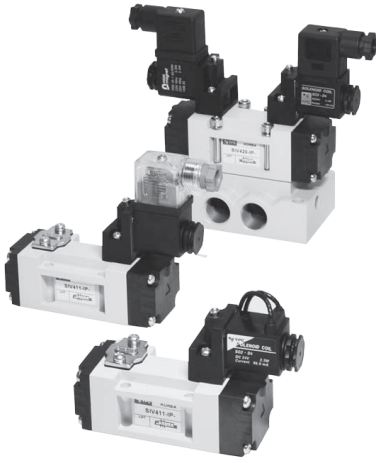
- A2 : AC 220V (50/60Hz)
- A1 : AC 110V (50/60Hz)
- A4 : AC 24V (50/60Hz)
- A30 : AC 230V (50/60Hz)
- A20 : AC 120V (50/60Hz)
- D20 : DC120V
- D4 : DC 24V
- D2 : DC 12V

⑧ 그로메트 연장

- 무기호 : 400mm
- L1 : 리드선 1,000mm
- L2 : 리드선 2,000mm
- L3 : 리드선 3,000mm

⑨ 베이스부착

- 무기호 : 베이스 제외
- C2 : 3/8 싱글베이스 부착
- C3 : 1/2 싱글베이스 부착



- ◆ ISO-1
- ◆ 5/2Way, 5/3Way
- ◆ 바디폭 40mm
- ◆ 통과유량 1600 l / min(0,5Mpa)

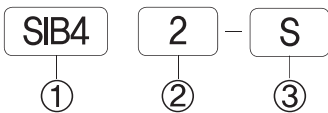
◆ 사양

절환방식	5포트 2위치	5포트 3위치
사용유체	공기 및 불활성 가스	
사용압력	0,15~1Mpa	0,2~1Mpa
유효단면적(mm ²)	30,0	25,0
주위 및 사용유체온도	5 ~ 60° (41 ~ 140°F)	
응답시간 5bar (5kgf/cm ²)	25ms 이하	35ms 이하
최대작동빈도	5c / sec	3c / sec
급 유	불필요 (단, 급유시 ISO VG32# 사용)	
수동조작	NON-LOCK PUSH, LOCK식 (레버형)	
파일럿 배기형식	개별배기형	
리드선 취출방식	그로메트 , 3Pin Din Connector	
보호구조	방진, IP42, IP65	
코일절연의 종류	F종 상당	
코일정격전압 AC 50/60Hz	AC220V, AC110V, AC24V (AC230V, AC120V)	
코일정격전압 DC	DC120V, DC24V, DC12V	
소비전력	AC 5,5VA, 3,7VA / DC 2,5W, 2,3W	
허용전압변동	정격전압의 -10% ~ +10%	
OFF시 최소 잔류전압	AC:정격전압 20%미만	DC:정격전압의 10%미만

◆ 밸브형식

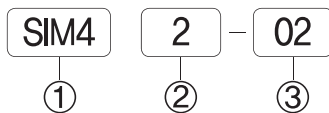
배관방식	형식	수동버튼	절환방식	접속구경	유효단면적mm ²
베이스배관형	SIV411-IP-00	푸쉬 레버	2위치 싱글	베이스 : 3/8, 1/2 매니폴더 : 3/8	30,0mm ²
	SIV420-IP-00		2위치 더블		
	SIV433-IP-00		Close Center		25,0mm ²
	SIV443-IP-00		Exhaust Center		
	SIV453-IP-00		Open Center		

◆ 베이스 주문형식



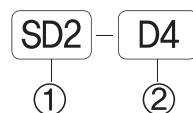
- ① 시리즈
SIB4 : SIV400용 베이스
- ② 접속구경
2 : 3/8
3 : 1/2
- ③ 사양
S : 싱글 베이스

◆ 매니폴더 주문형식



- ① 시리즈
SIM4 : SIV400용 매니폴더
- ② 접속구경
2 : 3/8
- ③ 사양
02 : 2연 매니폴더(표준 : 2~10연)
BLK : 블랙링 플레이트
SP : 패키징 세트

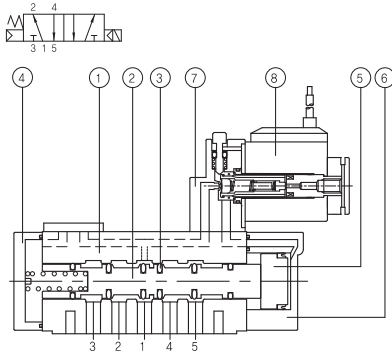
◆ 밸브코일 주문형식



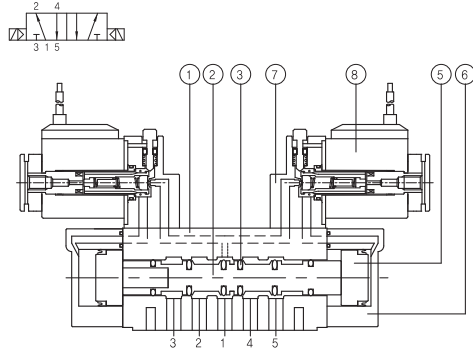
- ① 22mm 코일사양
SG2 : 22mm 그로메트 (400mm)
SD2 : 22mm 램프 그로메트 (400mm)
SC2-CN2 : 3Pin 코일 + 일반콘넥터(흑색)
SC2-CD2 : 3Pin 코일 + 램프콘넥터(투명)
SC2-CZ2 : 3Pin 코일 + 램프콘넥터 보호회로(투명)
SC2-CNM2 : 3Pin + 금속콘넥터
SC2-CZM2 : 3Pin + 램프금속콘넥터 보호회로
SP2 : I 2G EEx mI T4 방폭코일
- ② 사용전압
A2 : AC 220V
A1 : AC 110V
A4 : AC 24V
A30 : AC 230V
A20 : AC 120V
D20 : DC120V
D4 : DC 24V
D2 : DC 12V

◆ 밸브형식

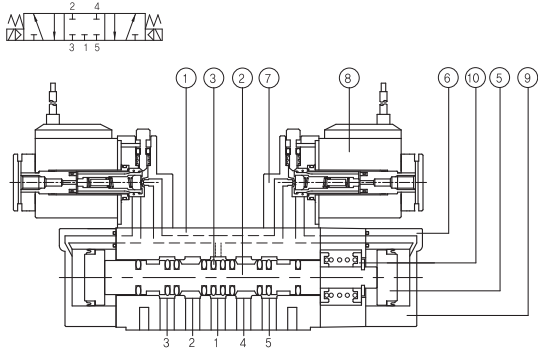
2위치 싱글(SIV411-IP-SD2-00)



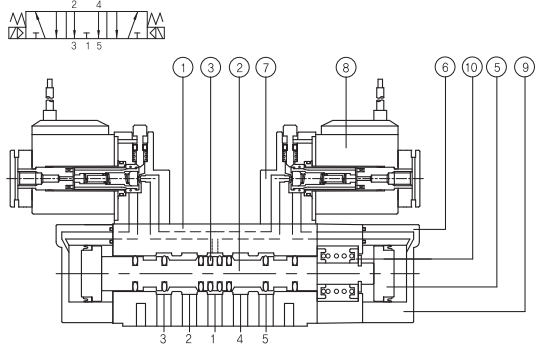
2위치 더블(SIV420-IP-SD2-00)



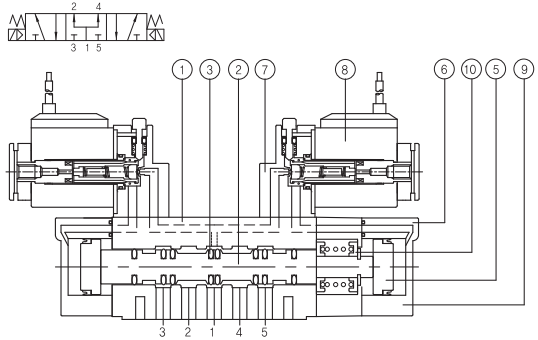
3위치 오픈센터블록 Close Center(SIV433-IP-SD2-00)



3위치 ABR Exhaust Center(SIV443-IP-SD2-00)



3위치 PAB Open Center(SIV453-IP-SD2-00)



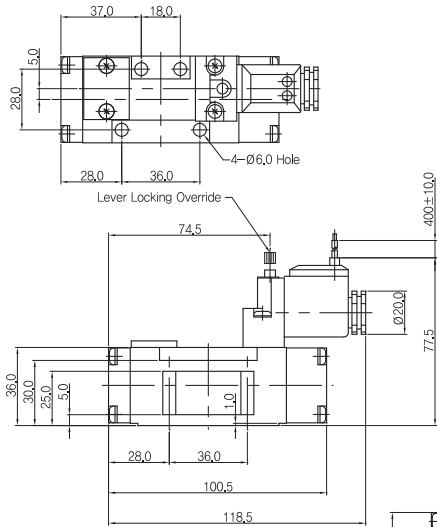
◆ 주요부품

번호	부품명	재질
①	바디	알루미늄 다이캐스팅
②	스플	알루미늄
③	패킹	NBR
④	바디캡	알루미늄
⑤	피스톤	수지
⑥	세미파일럿트	아연다이캐스팅
⑦	파일럿트	수지
⑧	코일	코일 Ass'y
⑨	블록 가이드	아연다이캐스팅
⑩	스프링 가이드	수지

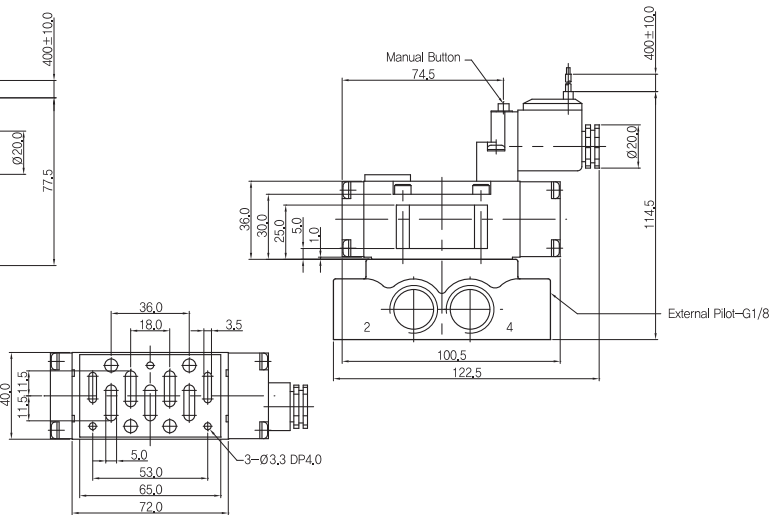
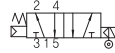
◆ 외형 치수도

▶ 2위치 싱글 솔레노이드 밸브

SIV411-IL-SD2-00

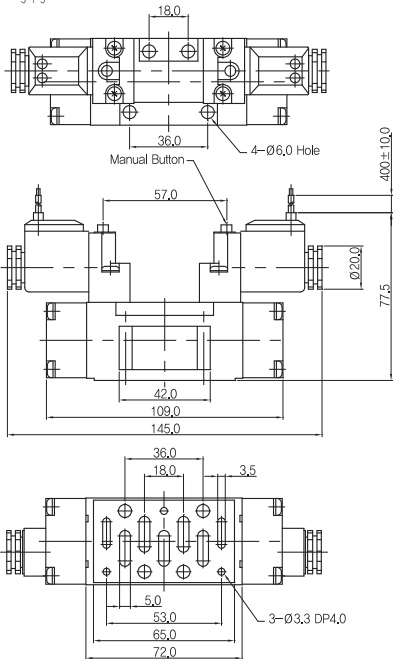


SIV411-EP-SP2-00-C2

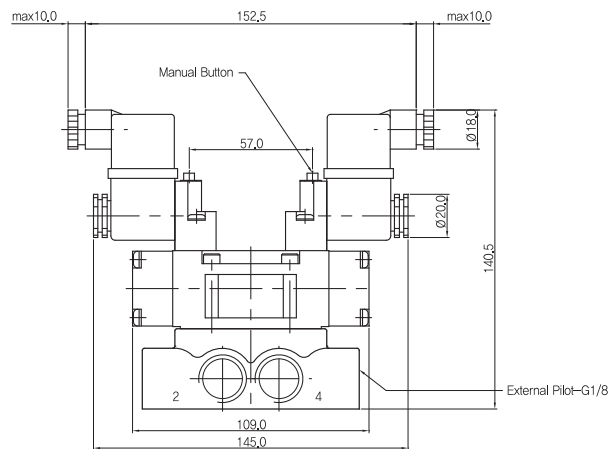


▶ 2위치 더블 솔레노이드 밸브

SIV420-IP-SD2-00



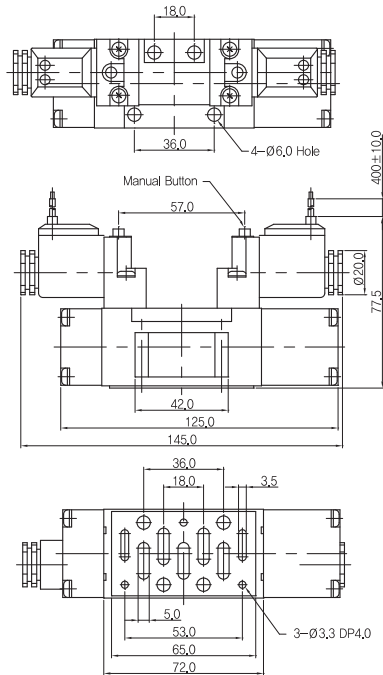
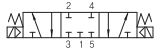
SIV420-IP-SC2-CD2-00-C3



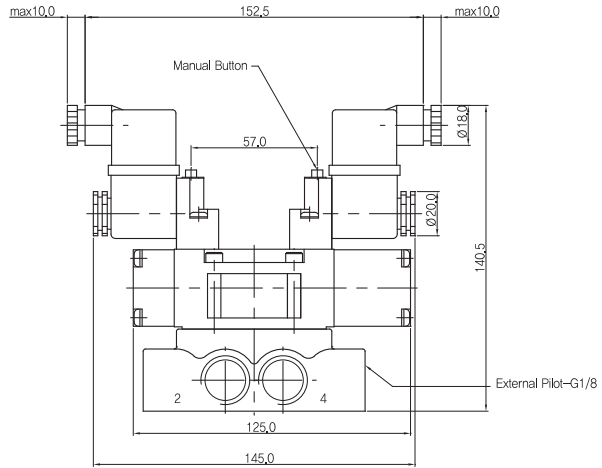
◆ 외형 치수도

▶ 3위치 Close Center 솔레노이드 밸브

SIV433-IP-SD2-OO

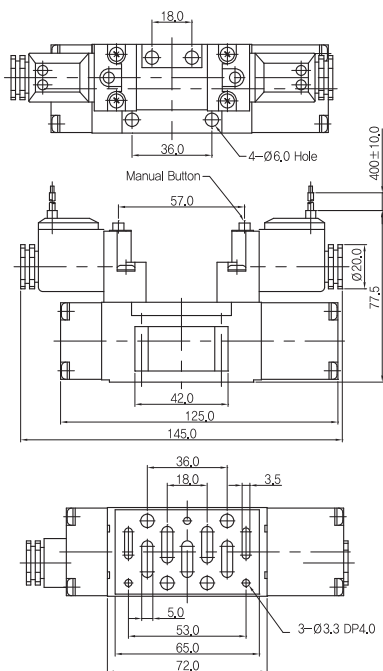
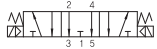


SIV433-IP-SC2-CZ2-OO-C3

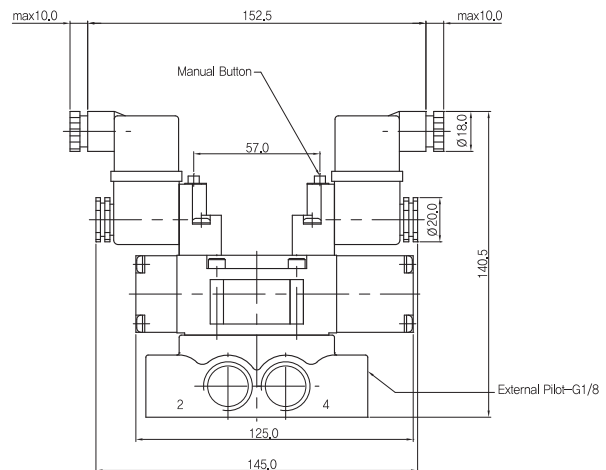


▶ 3위치 Exhaust Center 솔레노이드 밸브

SIV443-IP-SD2-OO



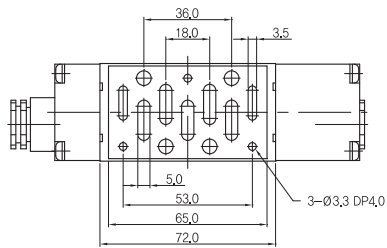
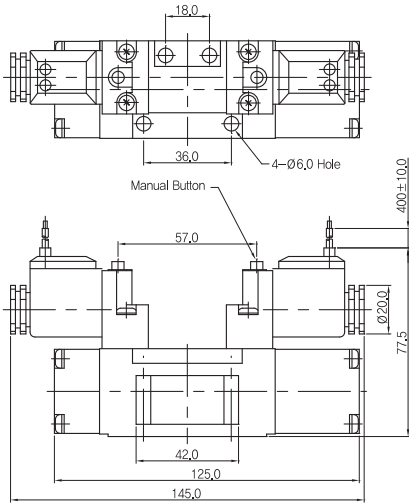
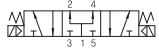
SIV443-IP-SC2-CN2-OO-C3



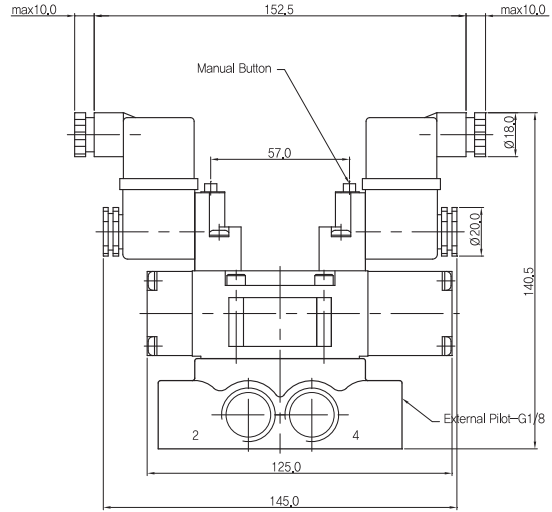
◆ 외형 치수도

▶ 3위치 Open Center 슬라이드 밸브

SIV453-IP-SD2-OO

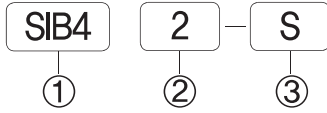


SIV453-IP-SC2-CZ2-OO-C3

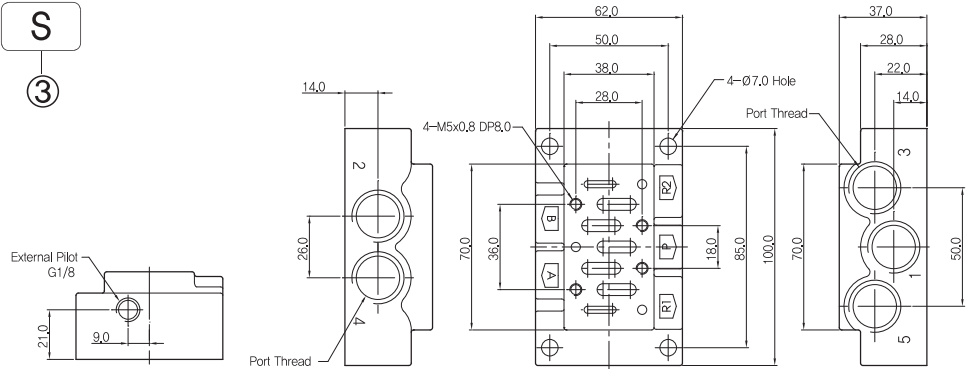


◆ 외형 치수도

▶ 매니폴더 주문형식 SIB40 / SIM40

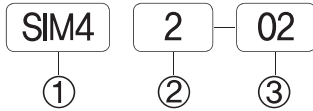


- ① 시리즈
SIB4 : SIV400용 베이스
- ② 접속구경
2 : 3/8
3 : 1/2
- ③ 사양
S : 싱클 베이스

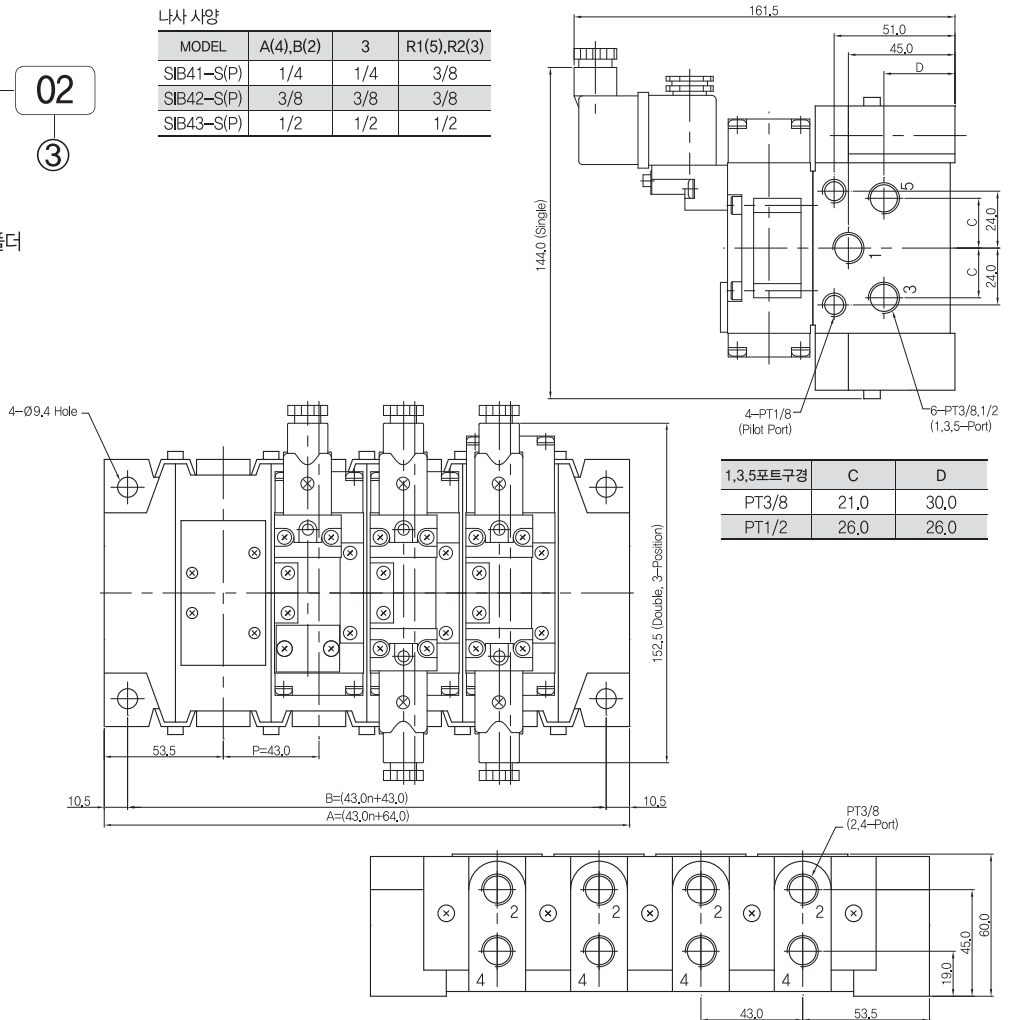


나사 사양

MODEL	A(4),B(2)	3	R1(5),R2(3)
SIB41-S(P)	1/4	1/4	3/8
SIB42-S(P)	3/8	3/8	3/8
SIB43-S(P)	1/2	1/2	1/2



- ① 시리즈
SIM4 : SIV400용 매니폴더
- ② 접속구경
2 : 3/8
- ③ 사양
02 : 2련 매니폴더
(표준 : 2련~10련)
BLK : 블랭킹 플레이트
SP : 패킹볼트 세트



1,3,5포트구경	C	D
PT3/8	21,0	30,0
PT1/2	26,0	26,0

매니폴더 치수

항목	련수													
	2	3	4	5	6	7	8	9	10	11	12	13	14	
B	129,0	172,0	215,0	258,0	301,0	344,0	387,0	430,0	473,0	516,0	559,0	602,0	645,0	
A	150,0	193,0	236,0	279,0	322,0	365,0	408,0	451,0	494,0	537,0	580,0	623,0	666,0	