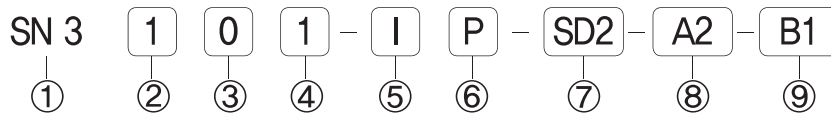




- ◆ 성능 및 내구성향상
- ◆ CE / UL / RoHS대응
- ◆ 코일 무극성 적용
- ◆ 코일 탈부착 용이
- ◆ 무급유 타입

### ◆ 주문형식 표기방법



#### ① 시리즈

SN3000 시리즈

#### ② 절환방식

- 1 : 2위치 싱글
- 2 : 2위치 더블
- 3 : 3위치 Close Center
- 4 : 3위치 Exhaust Center
- 5 : 3위치 Open Center

#### ③ 복귀방식

- 0 : None
- 1 : 에어 + 스프링리턴
- 2 : 에어리턴
- 3 : 스프링리턴

#### ④ 파이롯트구조

- I : 내부파이롯트 구조
- E : 외부파이롯트 구조

#### ⑤ 수동조작방식

- P : 푸쉬버튼식 (None Lock Push)
- L : 레버로크식 (Lock)

#### ⑥ 코일 콘넥터

- SG2 : 22mm 그로메트 (400mm)
- SD2 : 22mm 램프 그로메트 (400mm)
- SC2-CN2 : 3Pin 코일 + 일반콘넥터(흑색)
- SC2-CD2 : 3Pin 코일 + 램프콘넥터(투명)
- SC2-CZ2 : 3Pin 코일 + 램프콘넥터 보호회로(투명)
- SC2-CNM2 : 3Pin 코일 + 금속콘넥터
- SC2-CZM2 : 3Pin 코일 + 램프금속콘넥터 보호회로
- SP2 : II 2G EEx mI T4 방폭코일

#### ⑦ 코일 정격전압

- A2 : AC 220V (50/60Hz)
- A1 : AC 110V (50/60Hz)
- A4 : AC 24V (50/60Hz)
- A30 : AC 230V (50/60Hz)
- A20 : AC 120V (50/60Hz)
- D20 : DC120V
- D4 : DC 24V
- D2 : DC 12V

#### ⑧ 그로메트 연장

- 무기호 : 400mm
- L1 : 리드선 1,000mm
- L2 : 리드선 2,000mm
- L3 : 리드선 3,000mm

#### ⑨ 베이스부착

- 무기호 : 기본
- B1 : 3포트용 플레이트 포함



- ◆ NAMUR
- ◆ 5/2Way, 5/3Way
- ◆ 바디폭 23mm
- ◆ 통과유량 1000 l / min(0,5Mpa)

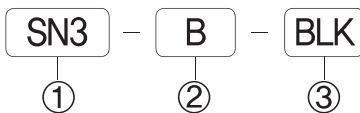
◆ 사양

절환방식	5포트 2위치	5포트 3위치
사용유체	공기 및 불활성 가스	
사용압력	0,15~1Mpa	0,2~1Mpa
유효단면적(mm <sup>2</sup> )	18,0	12,0
주위 및 사용유체온도	5 ~ 60° (41 ~ 140°F)	
응답시간 5bar (5kgf/cm <sup>2</sup> )	25ms 이하	35ms 이하
최대작동빈도	5c / sec	3c / sec
급 유	불필요 (단, 급유시 ISO VG32# 사용)	
수동조작	NON-LOCK PUSH, LOCK식 (레버형)	
파일럿 배기형식	개별배기형	
리드선 취출방식	그로메트 , 3Pin Din Connector	
보호구조	방진, IP42, IP65	
코일절연의 종류	F종 상당	
코일정격전압 AC 50/60Hz	AC220V, AC110V, AC24V (AC230V, AC120V)	
코일정격전압 DC	DC120V, DC24V, DC12V	
소비전력	AC 5,5VA, 3,7VA / DC 2,5W, 2,3W	
허용전압변동	정격전압의 -10% ~ +10%	
OFF시 최소 잔류전압	AC:정격전압 20%미만	DC:정격전압의 10%미만

◆ 밸브형식

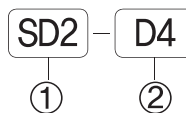
배관방식	형식	수동버튼	절환방식	접속구경	유효단면적mm <sup>2</sup>
직접취부형	SN3101-HP-OO	푸쉬 레버	2위치 싱글	PT : 1/4 NPT : 1/4	18,0mm <sup>2</sup>
	SN3200-HP-OO		2위치 더블		
	SN3303-HP-OO		Close Center		12,0mm <sup>2</sup>
	SN3403-HP-OO		Exhaust Center		
	SN3503-HP-OO		Open Center		

◆ 플레이트 주문형식



- ① 시리즈  
SN3000 시리즈
- ② 접속구경  
B : 기본형
- ③ 사양  
BLK : 3포트용 플레이트

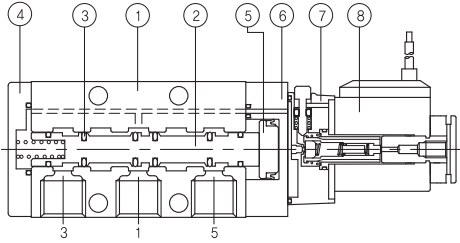
◆ 밸브코일 주문형식



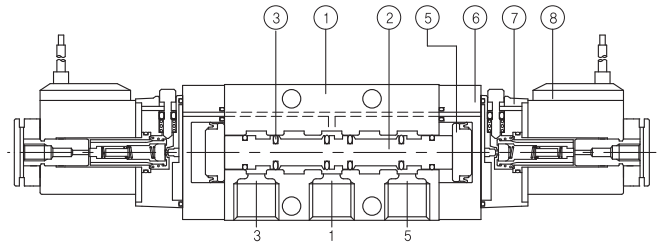
- ① 22mm 코일사양  
 SG2 : 22mm 그로메트 (400mm)  
 SD2 : 22mm 램프 그로메트 (400mm)  
 SC2-CN2 : 3Pin 코일 + 일반콘넥터(흑색)  
 SC2-CD2 : 3Pin 코일 + 램프콘넥터(투명)  
 SC2-CZ2 : 3Pin 코일 + 램프콘넥터 보호회로(투명)  
 SC2-CNM2 : 3Pin 코일 + 금속콘넥터  
 SC2-CZM2 : 3Pin 코일 + 램프금속콘넥터 보호회로  
 SP2 : II 2G EEx mI T4 방폭코일
- ② 사용전압  
 A2 : AC220V    D20 : DC120V  
 A1 : AC110V    D4 : DC24V  
 A4 : AC24V      D2 : DC12V  
 A30 : AC230V  
 A20 : AC120V

◆ 밸브형식

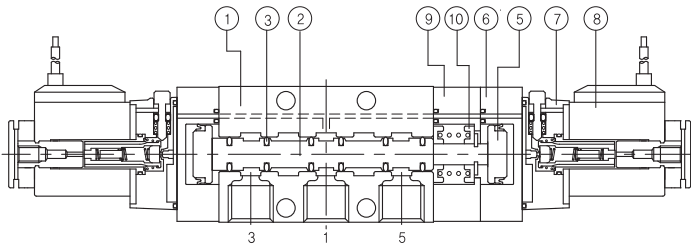
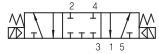
2위치 싱글(SN3101-IP-SD2-OO)



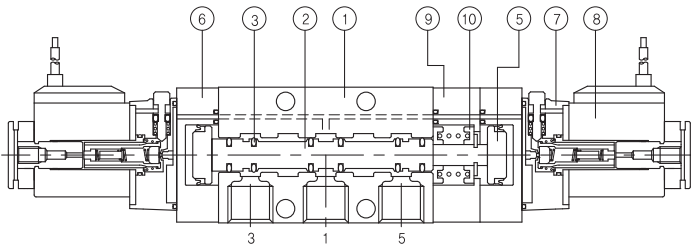
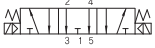
2위치 더블(SN3200-IP-SD2-OO)



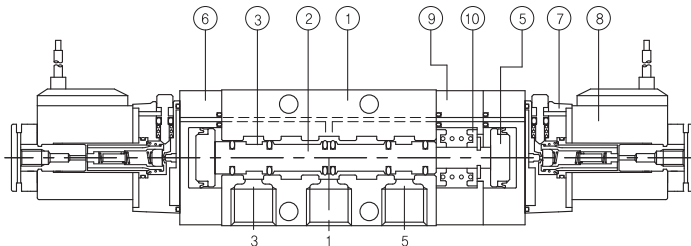
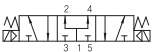
3위치 오픈트블럭 Close Center(SN3303-IP-SD2-OO)



3위치 ABR Exhaust Center(SN3403-IP-SD2-OO)



3위치 PAB Open Center(SN3503-IP-SD2-OO)



◆ 주요부품

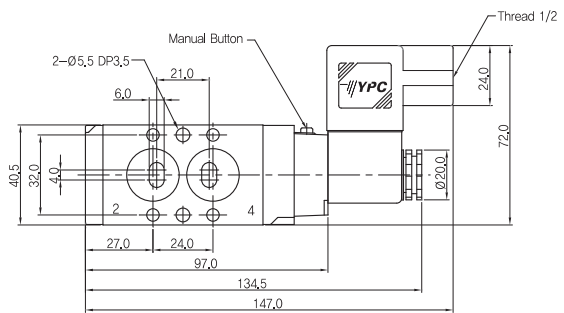
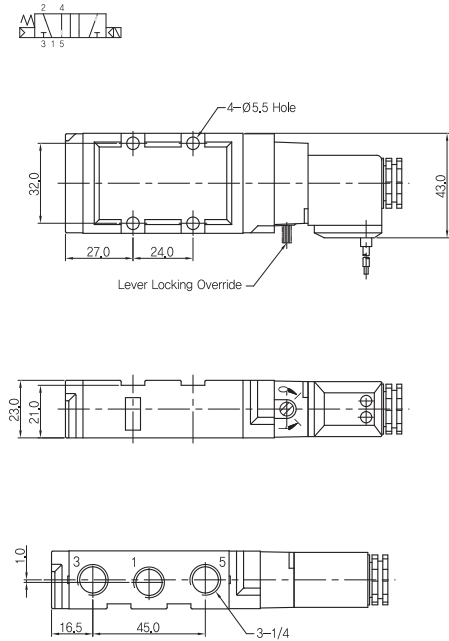
번호	부품명	재질
①	바디	알루미늄 다이캐스팅
②	스플	알루미늄
③	패킹	NBR
④	바디캡	알루미늄
⑤	피스톤	수지
⑥	세미파일럿트	아연다이캐스팅
⑦	파일럿트	수지
⑧	코일	코일 Ass'y
⑨	블록 가이드	아연다이캐스팅
⑩	스프링 가이드	수지

◆ 외형 치수도

▶ 2위치 싱글 솔레노이드 밸브

SN3101-IL-SD2-00

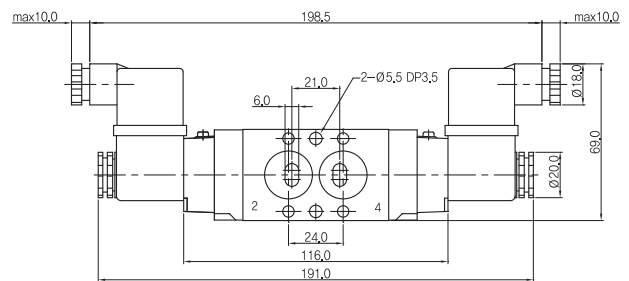
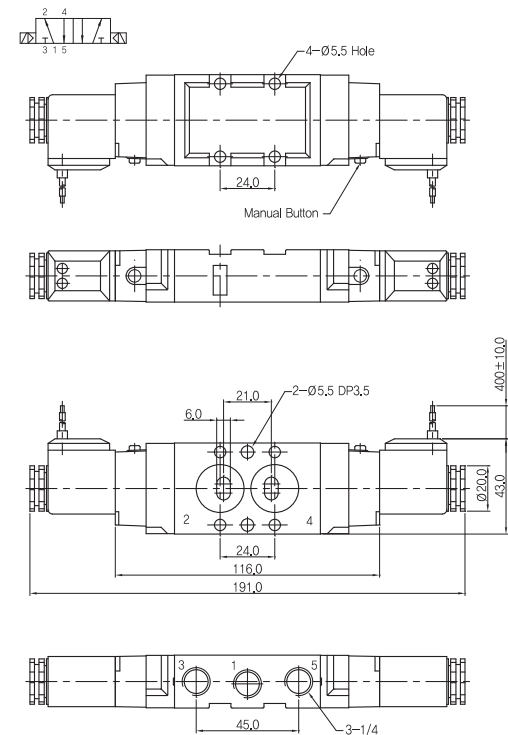
SN3101-IP-SC2-CNM2-00



▶ 2위치 더블 솔레노이드 밸브

SN3200-IP-SD2-00

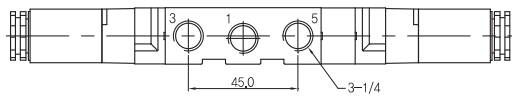
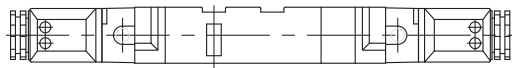
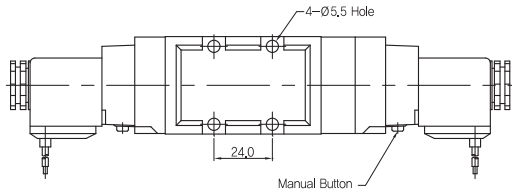
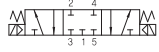
SN3200-IP-SC2-CD2-00



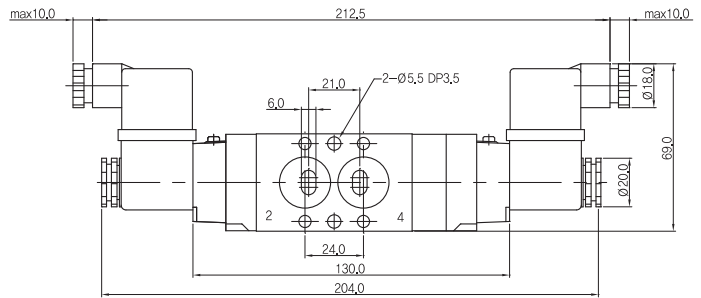
◆ 외형치수도

▶ 3위치 Close Center 슬레노이드 밸브

SN3303-IP-SD2-00

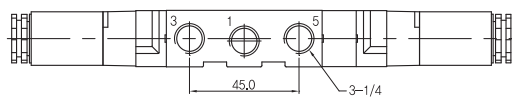
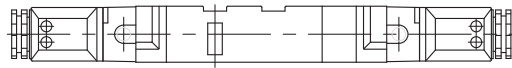
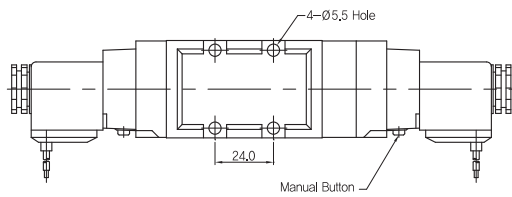
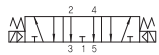


SN3303-IP-SC2-CZ2-00

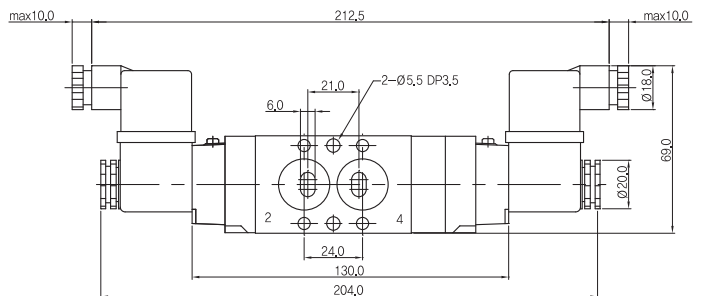


▶ 3위치 Exhaust Center 슬레노이드 밸브

SN3403-IP-SD2-00



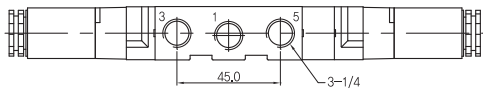
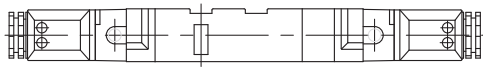
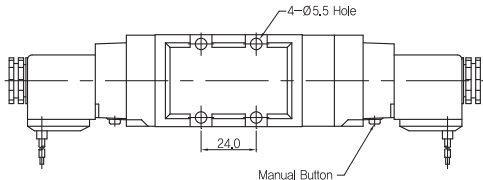
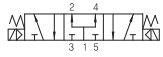
SN3403-IP-SC2-CN2-00



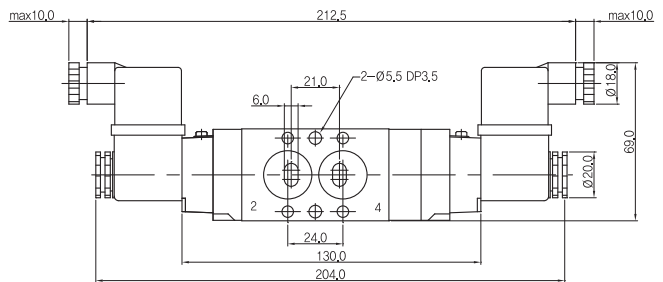
◆ 외형 치수도

▶ 3위치 Open Center 솔레노이드 밸브

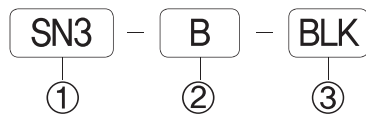
SN3503-IP-SD2-00



SN3503-IP-SC2-CD2-00



▶ 3포트 플레이트 주문형식 / SN3-B



① 시리즈

SN3 : SN3000 시리즈

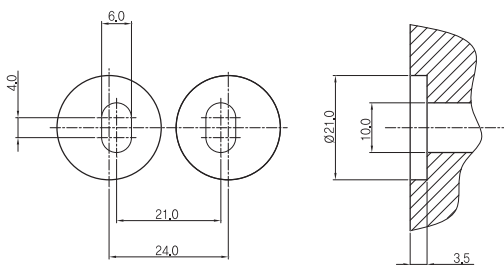
② 접속구경

B : 기본형

③ 사양

BLK : 3포트용 플레이트

Sealing Part Dimension



Sealing Area

SN3-B-BLK  
(재질 : Al)

