

- ◆ 성능 및 내구성향상
- ◆ CE / UL / RoHS대응
- ◆ 코일 무극성 적용
- ◆ 코일 탈부착 용이
- ◆ 무급유 타입

◆ 주문형식 표기방법

SN 4 1 0 1 - I P - SD2 - A2 - B1

① ② ③ ④ ⑤ ⑥ ⑦ ⑧ ⑨

① 시리즈

SN4000 시리즈

② 절환방식

- 1 : 2위치 싱글
- 2 : 2위치 더블
- 3 : 3위치 Close Center
- 4 : 3위치 Exhaust Center
- 5 : 3위치 Open Center

③ 복귀방식

- 0 : None
- 1 : 에어 +스프링리턴
- 2 : 에어리턴
- 3 : 스프링리턴

④ 파이롯트구조

- I : 내부파이롯트 구조
- E : 외부파이롯트 구조

⑤ 수동조작방식

- P : 푸쉬버튼식 (None Lock Push)
- L : 레버로크식 (Lock)

⑥ 코일 콘넥터

- SG2 : 22mm 그로메트 (500mm)
- SD2 : 22mm 램프 그로메트 (600mm)
- SC2-CN2 : 3Pin 코일 + 일반콘넥터(흑색)
- SC2-CD2 : 3Pin 코일 + 램프콘넥터(투명)
- SC2-CZ2 : 3Pin 코일 + 램프콘넥터 보호회로(투명)
- SC2-CN2M2 : 3Pin 코일 + 금속콘넥터
- SC2-CZ2M2 : 3Pin 코일 + 램프금속콘넥터 보호회로
- SP2 : II 2G EEx mII T4 방폭코일

⑦ 코일 정격전압

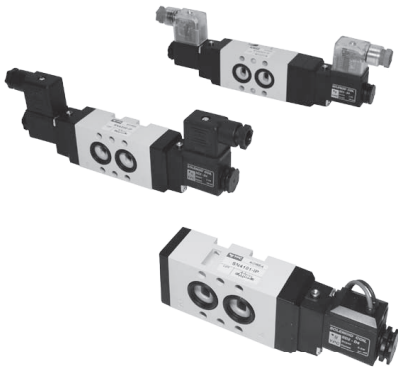
- A2 : AC 220V (50/60Hz)
- A1 : AC 110V (50/60Hz)
- A4 : AC 24V (50/60Hz)
- A30 : AC 230V (50/60Hz)
- A20 : AC 120V (50/60Hz)
- D20 : DC120V
- D4 : DC 24V
- D2 : DC 12V

⑧ 그로메트 연장

- 무기호 : 400mm
- L1 : 리드선 1,000mm
- L2 : 리드선 2,000mm
- L3 : 리드선 3,000mm

⑨ 베이스부착

- 무기호 : 기본
- B1 : 3포트용 플레이트 포함



- ◆ NAMUR
- ◆ 5/2Way, 5/2Way
- ◆ 바디폭 30mm
- ◆ 통과유량 1800 l / min(0,5Mpa)

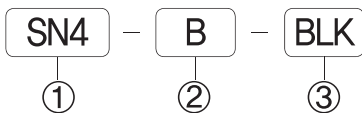
◆ 사양

절환방식	5포트 2위치	5포트 3위치
사용유체	공기 및 불활성 가스	
사용압력	0,15~1Mpa	0,2~1Mpa
유효단면적(mm ²)	18,0	12,0
주위 및 사용유체온도	5 ~ 60° (41 ~ 140°F)	
응답시간 5bar (5kgf/cm ²)	25ms 이하	35ms 이하
최대작동빈도	5c / sec	3c / sec
급 유	불필요 (단, 급유시 ISO VG32# 사용)	
수동조작	NON-LOCK PUSH, LOCK식 (레버형)	
파일럿 배기형식	개별배기형	
리드선 추출방식	그로메트 , 3Pin Din Connector	
보호구조	방진, IP42, IP65	
코일절연의 종류	F종 상당	
코일정격전압 AC 50/60Hz	AC220V, AC110V, AC24V (AC230V, AC120V)	
코일정격전압 DC	DC120V, DC24V, DC12V	
소비전력	AC 6.5VA(50Hz), 5.5VA(60Hz) / DC 2.5W, 2.3W	
허용전압변동	정격전압의 -10% ~ +10%	
OFF시 최소 잔류전압	AC:정격전압 20%미만	DC:정격전압의 10%미만

◆ 밸브형식

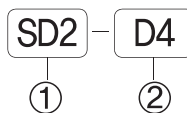
배관방식	형식	수동버튼	절환방식	접속구경	유효단면적mm ²
직접취부형	SN4101-IP-OO	푸쉬 레버	2위치 싱글	PT : 1/4 NPT : 1/4	18,0mm ²
	SN4200-IP-OO		2위치 더블		
	SN4303-IP-OO		Close Center		12,0mm ²
	SN4403-IP-OO		Exhaust Center		
	SN4503-IP-OO		Open Center		

◆ 플레이트 주문형식



- ① 시리즈
SN4 : SN4000 시리즈
- ② 접속구경
B : 기본형
- ③ 사양
BLK : 3포트용 플레이트

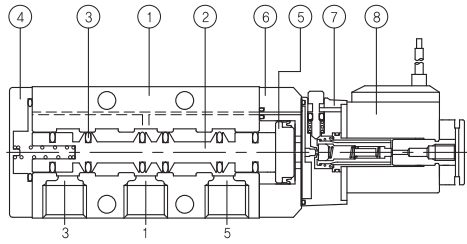
◆ 밸브코일 주문형식



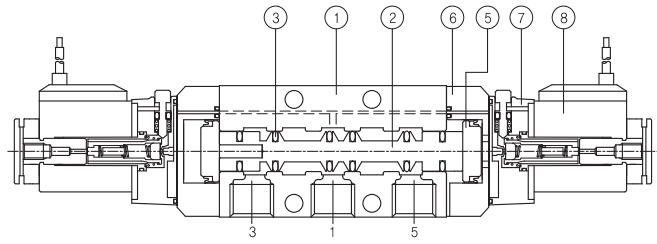
- ① 22mm 코일사양
SG2 : 22mm 그로메트 (400mm)
SD2 : 22mm 램프 그로메트 (400mm)
SC2-CN2 : 3Pin 코일 + 일반콘넥터(흑색)
SC2-CD2 : 3Pin 코일 + 램프콘넥터(투명)
SC2-CZ2 : 3Pin 코일 + 램프콘넥터 보호회로(투명)
SC2-CNM2 : 3Pin 코일 + 금속콘넥터
SC2-CZM2 : 3Pin 코일 + 램프금속콘넥터 보호회로
SP2 : II 2G EEx mII T4 방폭코일
- ② 사용전압
A2 : AC220V D20 : DC120V
A1 : AC110V D4 : DC24V
A4 : AC24V D2 : DC12V
A30 : AC230V
A20 : AC120V

◆ 밸브형식

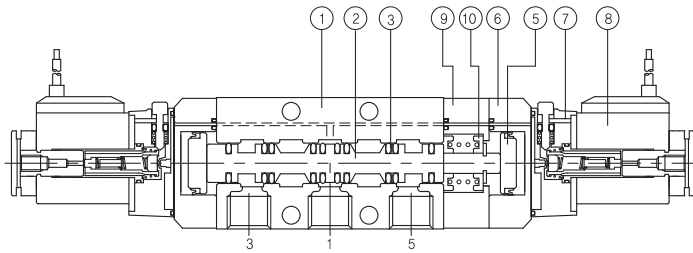
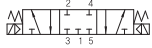
2위치 싱글(SN4101-IP-SD2-OO)



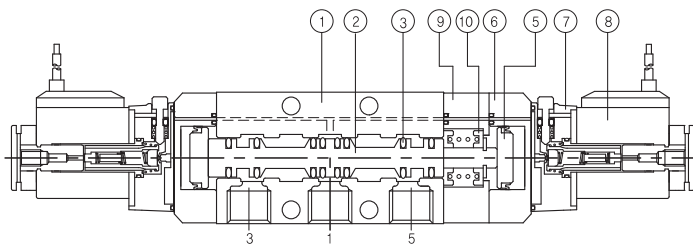
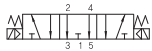
2위치 더블(SN4200-IP-SD2-OO)



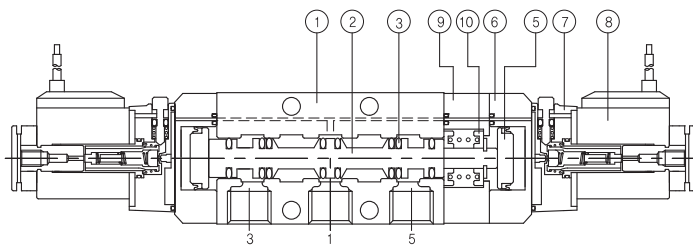
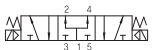
3위치 올포트블럭 Close Center(SN4303-IP-SD2-OO)



3위치 ABR Exhaust Center(SN4403-IP-SD2-OO)



3위치 PAB Open Center(SN4503-IP-SD2-OO)



◆ 주요부품

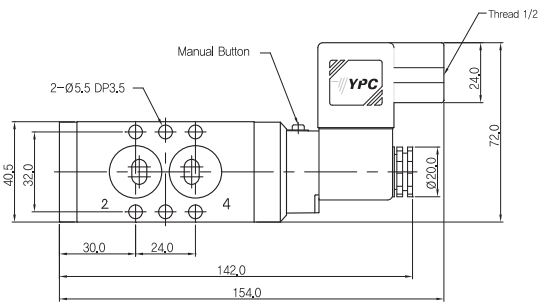
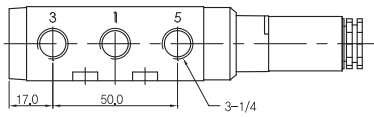
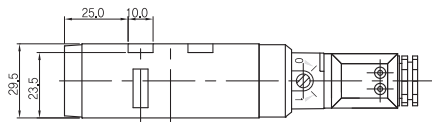
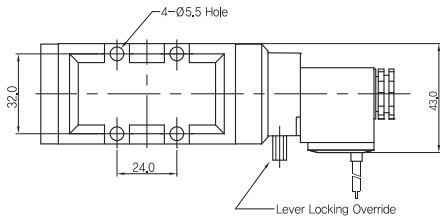
번호	부품명	재질
①	바디	알루미늄 다이캐스팅
②	스플	알루미늄
③	패킹	NBR
④	바디캡	알루미늄
⑤	피스톤	수지
⑥	세미파일럿트	아연다이캐스팅
⑦	파일럿트	수지
⑧	코일	코일 Ass'y
⑨	블록 가이드	아연다이캐스팅
⑩	스프링 가이드	수지

◆ 외형 치수도

▶ 2위치 싱글 솔레노이드 밸브

SN4101-IL-SD2-00

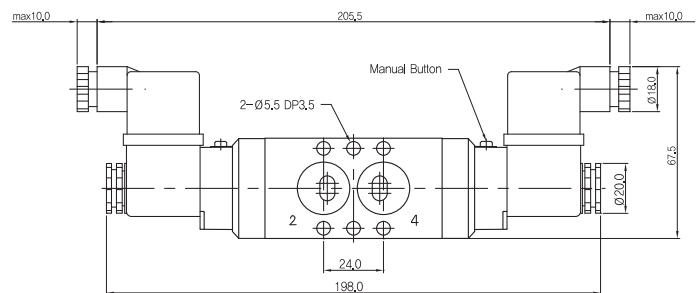
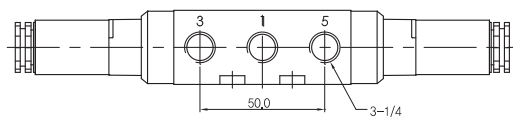
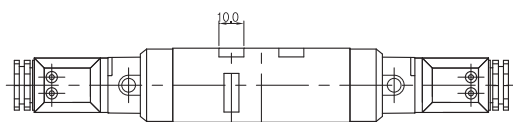
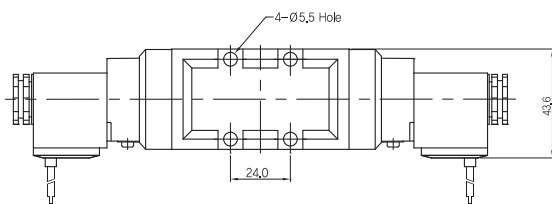
SN4101-IP-SC2-CNM2-00



▶ 2위치 더블 솔레노이드 밸브

SN4200-IP-SD2-00

SN4200-IP-SC2-CD2-00

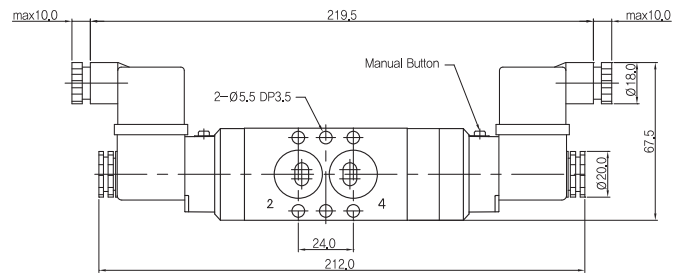
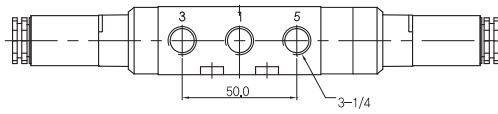
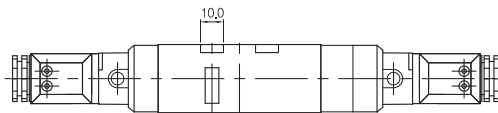
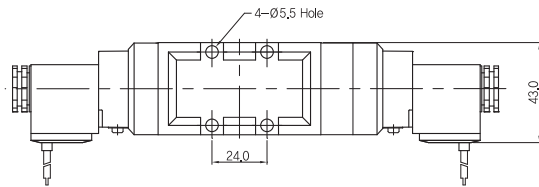
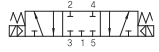


◆ 외형치수도

▶ 3위치 Close Center 솔레노이드 밸브

SN4303-IP-SD2-OO

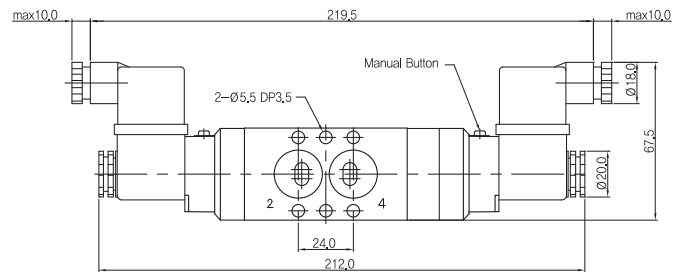
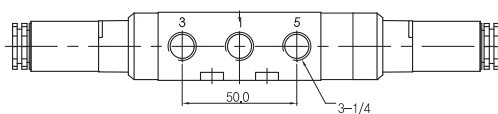
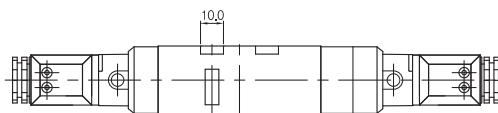
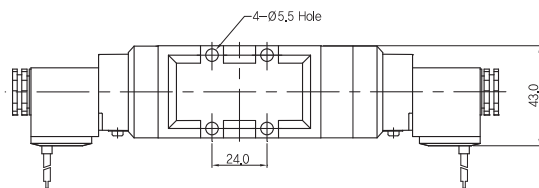
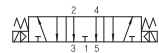
SN4303-IP-SC2-CZ2-OO



▶ 3위치 Exhaust Center 솔레노이드 밸브

SN4403-IP-SD2-OO

SN4403-IP-SC2-CN2-OO

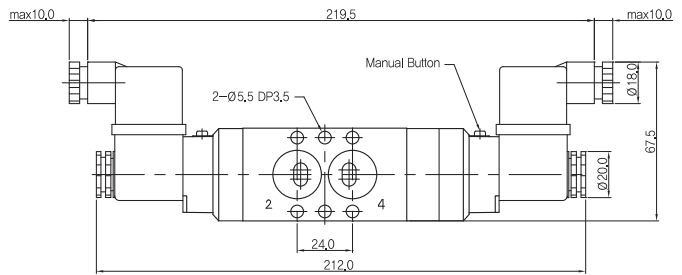
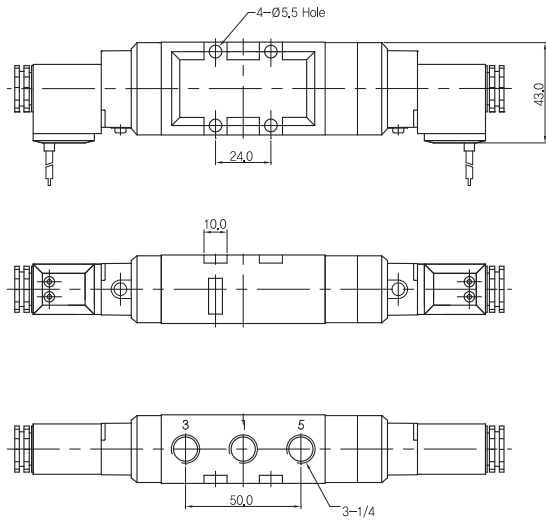
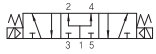


◆ 외형 치수도

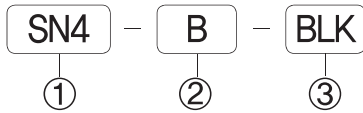
▶ 3위치 Open Center 슬레노이드 밸브

SN4503-IP-SD2-00

SN4503-IP-SC2-CD2-00

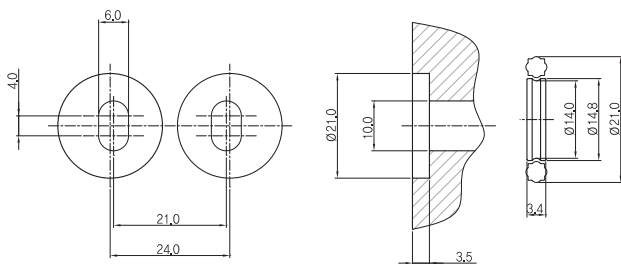


▶ 3포트 플레이트 주문형식 / SN4B



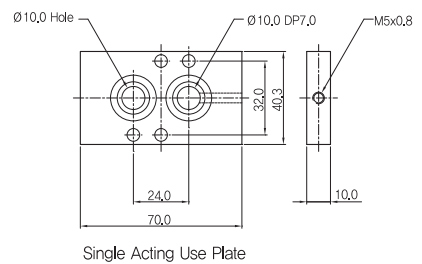
- ① 시리즈
SN4000 시리즈
- ② 접속구경
B : 기본형
- ③ 사양
BLK : 3포트용 플레이트

Sealing Part Dimension



Sealing Area

SN4-B-BLK
(재질 : AL)



Single Acting Use Plate