

TCM2K 시리즈

로드회전방지형/단동 : 전진·후진
 튜브내경 : Ø20, Ø25, Ø32, Ø40

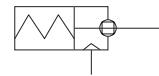
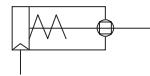


- 사각형의 이형로드에 의해 로드회전 방지형
- 높은 회전 방지 정도
 $\varnothing 20, \varnothing 25 - \pm 0.8^\circ, \varnothing 32, \varnothing 40 - \pm 0.5^\circ$
- 무급유로 사용가능
- 표준실린더 부착과 동일 치수
- 오토스위치의 부착가능
 실린더의 행정위치 검출이 간단한 오토스위치를 부착하는 것도 가능하다.

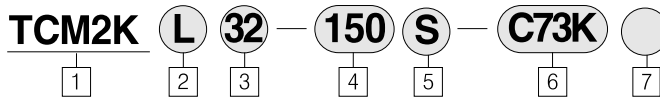
표시 기호

단동·전진형

후진형



주문형식



1 소형실린더(로드회전방지)
 ※ 자석내장이 기본형임

2 부착형식
 B : 기본형
 L : 축방향 푸트형
 F : 로드측 플랜지형
 G : 헤드측 플랜지형
 C : 1산 클레비스형
 D : 2산 클레비스형
 T : 헤드측 트러니온형
 U : 로드측 트러니온형
 E : 클레비스 일체형
 BZ : COMPACT(보스켓트)기본형
 FZ : COMPACT(보스켓트)플랜지형
 UZ : COMPACT(보스켓트)트러니온형

3 튜브내경
 20 : 20mm
 25 : 25mm
 32 : 32mm
 40 : 40mm

4 실린더 표준행정 (mm)
 $\varnothing 20$: 25, 50, 75, 100, 125, 150
 $\varnothing 25$: 25, 50, 75, 100, 125, 150
 $\varnothing 32$: 25, 50, 75, 100, 125, 150, 200
 $\varnothing 40$: 25, 50, 75, 100, 125, 150, 200, 250

5 작동방식
 S : 단동전진형
 T : 단동후진형
 ※ 전진 : 공기압에 의해 전진
 스프링 힘에 의해 후진
 후진 : 공기압에 의해 후진
 스프링 힘에 의해 전진

6 오토스위치 종류
 유점점 오토스위치
 밴드 부착형 <그로메트>
 C73K : D-C73K
 ※ 리드선 길이는 0.5m(표준)이다. 3m의 경우 품번끝에 L을 추가 표시한다.
 예) C73KL : D-C73KL

7 오토스위치 추가호
 무기호 : 2개부착
 S : 1개부착
 n : n개부착

부착지지금구/부품품번

튜브내경 (mm)	20	25	32	40
※ 축방향 푸트금구	TCM-L020B	TCM-L032B	TCM-L040B	
플랜지금구	TCM-F020B	TCM-F032B	TCM-F040B	
1산클레비스금구	TCM-C020B	TCM-C032B	TCM-C040B	
2산클레비스금구	TCM-D020B	TCM-D032B	TCM-D040B	
트러니온(너트부착)금구	TCM-T020B	TCM-T032B	TCM-T040B	

※ 푸트는 "L"로 주문하면 2개가 출고 됩니다.

오토스위치 부착밴드/부품 품번

오토스위치 형식	튜브내경 (mm)			
	20	25	32	40
D-C73K	TBM2-020	TBM2-025	TBM2-032	TBM2-040

- TCP1
- APM
- TCM
- TCM2
- ARD
- AM2
- TCA2
- TCS1
TCS2
- TCQ2
- ADQ2CP
- AQ2
ADQ2
- AQ3
- TCK1
TCK2
- ACK1
- ABK
ABK2
- NSK
- TGQ
- NGQ
NGQ(에어쿠션)
- TGM2
TG
- APR
- TCRL
- AMR
- AMRBR
- NP
NBP
- ADR
- ASL
- NDC
- NDM

TCM2K 시리즈

- 사각형의 이형로드에 의한 로드회전 방지

- 높은 회전 방지 정도

Ø20, Ø25 - ±0.8°

Ø32, Ø40 - ±0.5°

- 무급유 사용이 가능

- 표준실린더 부착과 동일 치수

- 오토스위치의 부착가능

실린더의 행정위치 검출이 간단한

오토스위치를 부착하는 것도 가능하다.

형식				
튜브내경(mm)	Ø20	Ø25	Ø32	Ø40
작동방식	• 단동전진 • 단동후진			
쿠션	• RUBBER쿠션(표준장비)			
접속구경	Rc(PT)1/8		Rc(PT)1/4	
적용오토스위치 (밴드부착형)	유점점 오토스위치/D-C73K			

표준사양			
작동방식		단동:전진	단동:후진
로드회전 방지정도	Ø20, Ø25	±0.8°	
	Ø32, Ø40	±0.5°	
사용유체	공기		
보증내압력	1.5MPa(15kgf/cm ²)		
최고사용압력	1.0MPa(9.9kgf/cm ²)		
최저사용압력	0.18MPa(1.8kgf/cm ²)	0.23MPa(2.3kgf/cm ²)	
주위온도 및 사용유체온도	-10°C ~ +70°C		
행정길이허용차	+1.4 0		
급유	불필요(무급유)		
나사공차	KS 2급		
부착형식	기본형, 축방향 푸트형, 로드측 플랜지형, 헤드측 플랜지형, 1산 클레비스형, 2산 클레비스형, 헤드측 트러니온형, 로드측 트러니온형, 클레비스 일체형, COMPACT(보스컷)형		

사용피스톤 속도				
튜브내경(mm)	20	25	32	40
사용피스톤속도(mm/s)	50~500			
허용운동에너지(kgf-cm)	2.7	4	6.5	12

적용 오토스위치 형식		
오토스위치 부착방법	리드선 취출방법	유점점 오토스위치
밴드부착형	그로메트	D-C73K

로드회전방지형/단동 : 전진·후진 TCM2K 시리즈

부착형식 및 부속품

부착형식	부속품	표준장비			사양	
		부착용	로드 끝단	클레비스	1산너클	2산너클
		너트	너트	용핀	조인트	조인트
기본형		○(1)	○	-	○	○
축방향 푸트형		○(2)	○	-	○	○
로드측 플랜지형		○(1)	○	-	○	○
헤드측 플랜지형		○(1)	○	-	○	○
클레비스 일체형		-	○	-	○	○
1산 클레비스형		-	○	-	○	○
2산 클레비스형		-	○	○	○	○
헤드측 트리니온형		○(1)	○	-	○	○
로드측 트리니온형		○(1)	○	-	○	○
COMPACT(보스컷트)기본형		○(1)	○	-	○	○
COMPACT(보스컷트)플랜지형		○(1)	○	-	○	○
COMPACT(보스컷트)트리니온형		○(1)	○	-	○	○
비 고						핀부착

중량표

		전진/()내는 후진의 경우 (kg)			
		튜브내경 (mm)	20	25	32
기준 중량	25행정	0.21(0.20)	0.31(0.30)	0.43(0.41)	0.78(0.75)
	50행정	0.23(0.21)	0.34(0.33)	0.48(0.45)	0.86(0.83)
	75행정	0.29(0.25)	0.43(0.41)	0.61(0.56)	1.08(0.99)
	100행정	0.31(0.27)	0.47(0.44)	0.66(0.60)	1.14(1.06)
	125행정	0.38(0.33)	0.56(0.52)	0.81(0.73)	1.34(1.23)
	150행정	0.39(0.34)	0.59(0.55)	0.85(0.76)	1.39(1.31)
	200행정	- (-)	- (-)	1.04(0.93)	1.71(1.54)
	250행정	- (-)	- (-)	- (-)	2.00(1.78)
브라켓 중량	푸트형	0.15(0.15)	0.16(0.16)	0.16(0.16)	0.27(0.28)
	플랜지형	0.06(0.06)	0.09(0.09)	0.09(0.09)	0.12(0.12)
	1산 클레비스형	0.04(0.04)	0.04(0.04)	0.04(0.04)	0.09(0.09)
	2산 클레비스형	0.05(0.05)	0.06(0.06)	0.06(0.06)	0.13(0.13)
	트리니온형	0.04(0.05)	0.07(0.07)	0.07(0.07)	0.10(0.11)
	클레비스 일체형	-0.02(-0.02)	-0.02(-0.02)	-0.01(-0.01)	-0.04(-0.04)
	COMPACT(보스컷트)기본형	-0.01(-0.01)	-0.02(-0.02)	-0.02(-0.02)	-0.03(-0.03)
	COMPACT(보스컷트)플랜지형	0.05(0.05)	0.07(0.07)	0.07(0.07)	0.09(0.09)
지지 브라켓	1산 너클조인트	0.06(0.06)	0.06(0.06)	0.06(0.06)	0.23(0.23)
	2산 너클 조인트(핀부착)	0.07(0.07)	0.07(0.07)	0.07(0.07)	0.20(0.21)

- TCP1
- APM
- TCM
- TCM2
- ARD
- AM2
- TCA2
- TCS1
- TCS2
- TCQ2
- ADQ2CP
- AQ2
- ADQ2
- AQ3
- TCK1
- TCK2
- ACK1
- ABK
- ABK2
- NSK
- TGQ
- NGQ
- NGQ(에어쿠션)
- TGM2
- TG
- APR
- TCRL
- AMR
- AMRBR
- NP
- NBP
- ADR
- ASL
- NDC
- NDM

TCM2K 시리즈

취급주의사항

■ 제품별 주의사항

사용전에 반드시 숙지하시고, 안전상 주의사항 및 공통 주의사항을 참고하십시오.

사용시

- 피스톤로드에 회전토크를 가하는 것은 피해 주십시오.
- 회전방지 가이드가 변형하여 회전방지 정도가 크게 됩니다.
- 회전토크의 허용범위에 대해서는 아래표를 참조해 주십시오.

허용회전토크	Ø20	Ø25	Ø32	Ø40
kgf · cm	2.0	2.5	2.5	4.5

- 피스톤로드의 하중은 항상 축방향으로 걸린 상태로 사용해 주십시오.

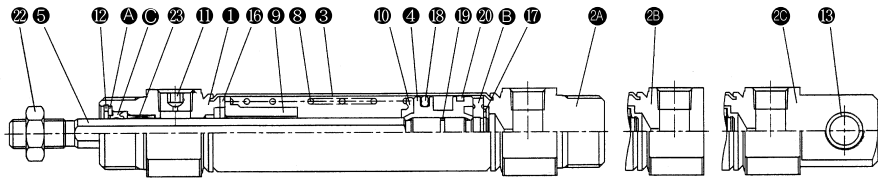
- 무급유로 사용 가능 하지만 급유하는 경우에는 터빈유 1종(ISO VG32)를 사용해 주십시오.
- 단동의 경우, 스프링 힘에 의해 피스톤 작동시에 부하가 걸리도록 하는 사용방법은 피해 주십시오.

부착배관시

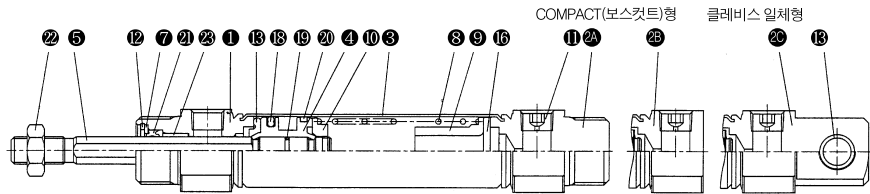
- 피스톤로드 끝단의 나사부에 금구나 너트를 체결할 때, 피스톤로드가 최종단까지 인입된 상태로 하여, 로드평행부의 돌출부분에 스패너를 끼워 주십시오. 또, 이때 회전 토크가 회전방지 가이드에 가해지지 않도록 하여 체결을 하여 주십시오.
- 배관재는 깨끗한 공기로 충분한 플라싱을 한 후 접속해 주십시오.

구조도/부품 LIST

전진



후진



부품 LIST

번호	부품명	재질	비고
1	로드커버	알루미늄합금	백색알루미늄
2A	헤드커버-A	알루미늄합금	백색알루미늄
2B	헤드커버-B	알루미늄합금	백색알루미늄
2C	헤드커버-C	알루미늄합금	백색알루미늄
3	실린더튜브	스텐레스강	
4	피스톤	알루미늄합금	크로메이트
5	피스톤로드	스텐레스강	
6	회전방지가이드	소결합유합금	
A	패킹와셔	압연강재	니켈도금
8	리턴 스프링	강 선	아연크로메이트
9	스프링가이드	알루미늄합금	크로메이트
10	스프링지지대	알루미늄합금	크로메이트
11	고정오리피스부착플러그	합금강	흑색 아연크로메이트
12	멈춤링	탄소공구강	니켈도금
13	클레비스용 BUSH	소결합유합금	

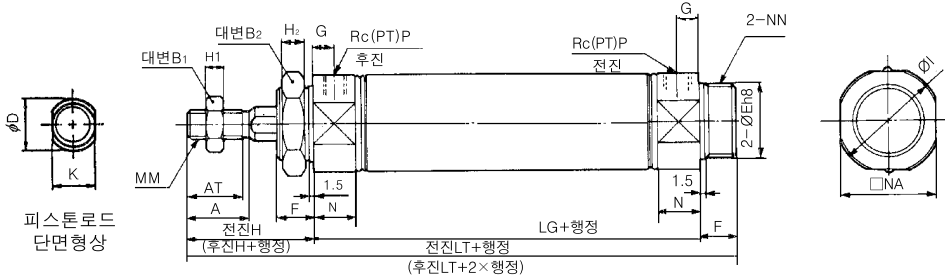
번호	부품명	재질	비고
5	DAMPER A	우레탄	
16	DAMPER B	우레탄	
17	멈춤링	탄소공구강	
18	피스톤패킹	NBR	
19	피스톤가스켓	NBR	
20	WEAR RING	수 지	
22	로드끝단너트	탄소강	니켈도금
23	BUSH		

SPARE부품/교환부품

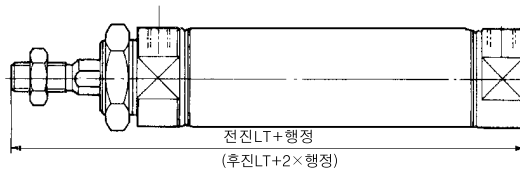
번호	부품명	재질	튜브내경(mm)			
			20	25	32	40
13	로드패킹	NBR	SORA-10	SORA-10	SORA-12	SORA-16

기본형(B)

TCM2KB 튜브내경 — 행정 S T



COMPACT(보스켓트)형



* 본 도면은 로드 후진시이다.

(단위 : mm)

튜브내경	A	AT	B ₁	B ₂	D	E	F	G	H	H ₁	H ₂	I	K	MM	N	NA	NN	P
20	18	15.5	13	26	10 ^{-0.01/-0.05}	20 ^{0/-0.033}	13	8	41	5	8	27	8 ^{-0.01/-0.05}	M8×1.25	15	24	M20×1.5	1/8
25	18	19.5	17	32	10 ^{-0.01/-0.05}	26 ^{0/-0.033}	13	8	45	6	8	33	8 ^{-0.01/-0.05}	M8×1.25	15	30	M26×1.5	1/8
32	22	19.5	17	32	12 ^{-0.01/-0.05}	26 ^{0/-0.033}	13	8	45	6	8	37.5	10 ^{-0.01/-0.05}	M10×1.25	15	34.5	M26×1.5	1/8
40	24	21	22	41	16 ^{-0.01/-0.05}	32 ^{0/-0.039}	16	11	50	8	10	46.5	14 ^{-0.01/-0.05}	M14×1.5	21.5	42.5	M32×2	1/4

행정별 치수표

(단위 : mm)

행정 기호	1~50		51~100		101~150		151~200		201~250	
	LG	LT	LG	LT	LG	LT	LG	LT	LG	LT
20	87	141	112	166	137	191	-	-	-	-
25	87	145	112	170	137	195	-	-	-	-
32	89	147	114	172	139	197	164	222	-	-
40	113	179	138	204	163	229	188	254	213	279

COMPACT(보스켓트)형

(단위 : mm)

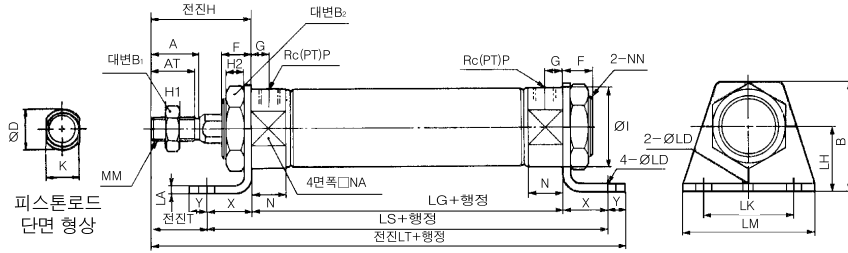
행정 기호	1~50		51~100		101~150		151~200		201~250	
	LT	LT	LT	LT	LT	LT	LT	LT	LT	LT
20	128	153	178	-	-	-	-	-	-	-
25	132	157	182	-	-	-	-	-	-	-
32	134	159	184	209	-	-	-	-	-	-
40	163	188	213	238	263	-	-	-	-	-

- TCP1
- APM
- TCM
- TCM2
- ARD
- AM2
- TCA2
- TCS1
- TCS2
- TCQ2
- ADQ2CP
- AQ2
- ADQ2
- AQ3
- TCK1
- TCK2
- ACK1
- ABK
- ABK2
- NSK
- TGQ
- NGQ
- NGQ(에어쿠션)
- TGM2
- TG
- APR
- TCRL
- AMR
- AMRBR
- NP
- NBP
- ADR
- ASL
- NDC
- NDM

TCM2K 시리즈

축방향푸트형(L)

TCM2KL 튜브내경 행정 S T



※ 본 도면은 로드 후진시이다.

(단위 : mm)

튜브내경	A	AT	B	B ₁	B ₂	D	F	G	H	H ₁	H ₂	I	K	LC	LD	LH	LA	LK	LM	MM	N	NA	NN	P	X	Y	T
20	18	15.5	40	13	26	10 ^{-0.01/-0.05}	13	8	41	5	8	27	8	4	6.8	25	3.2	40	55	M8×1.25	15	24	M20×1.5	1/8	20	8	21
25	22	19.5	47	17	32	10 ^{-0.01/-0.05}	13	8	45	6	8	33	8	4	6.8	28	3.2	40	55	M8×1.25	15	30	M26×1.5	1/8	20	8	25
32	22	19.5	47	17	32	12 ^{-0.01/-0.05}	13	8	45	6	8	37.5	10	4	6.8	28	3.2	40	55	M10×1.25	15	34.5	M26×1.5	1/8	20	8	25
40	24	21	54	22	41	16 ^{-0.01/-0.05}	16	11	50	8	10	46.5	14	4	7	30	3.2	55	75	M14×1.5	21.5	42.5	M32×2	1/4	23	10	27

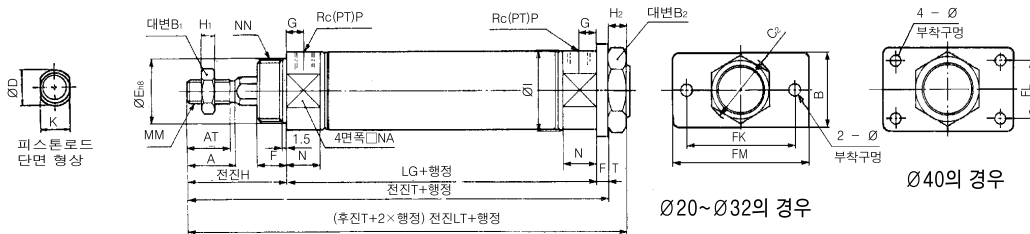
행정별 치수표

(단위 : mm)

행정부호	1~50			51~100			101~150			151~200			201~250		
	LG	LS	LT	LG	LS	LT	LG	LS	LT	LG	LS	LT	LG	LS	LT
20	87	127	156	112	152	181	137	177	206	-	-	-	-	-	-
25	87	127	160	112	152	185	137	177	210	-	-	-	-	-	-
32	89	129	162	114	154	187	139	179	212	164	204	237	-	-	-
40	113	159	196	138	184	221	163	209	246	188	234	271	213	259	296

헤드축 플랜지형(G)

TCM2KG 튜브내경 행정 S T



※ 본 도면은 로드 후진시이다.

(단위 : mm)

튜브내경	A	AT	B	B ₁	B ₂	C ₂	D	E	F	FD	FT	FK	FL	FM	G	H	H ₁	H ₂	I	K	MM	N	NA	NN	P
20	18	15.5	34	13	26	30	10 ^{-0.01/-0.05}	20 ^{0/-0.033}	13	7	4	60	-	75	8	41	5	8	27	8 ^{-0.01/-0.05}	M8×1.25	15	24	M20×1.5	1/8
25	22	19.5	40	17	32	37	10 ^{-0.01/-0.05}	26 ^{0/-0.033}	13	7	4	60	-	75	8	45	6	8	33	8 ^{-0.01/-0.05}	M8×1.25	15	30	M26×1.5	1/8
32	22	19.5	40	17	32	37	12 ^{-0.01/-0.05}	26 ^{0/-0.033}	13	7	4	60	-	75	8	45	6	8	37.5	10 ^{-0.01/-0.05}	M10×1.25	15	34.5	M26×1.5	1/8
40	24	21	52	22	41	47.3	16 ^{-0.01/-0.05}	32 ^{0/-0.039}	16	7	5	66	36	82	11	50	8	10	46.5	14 ^{-0.01/-0.05}	M14×1.5	21.5	42.5	M30×2	1/4

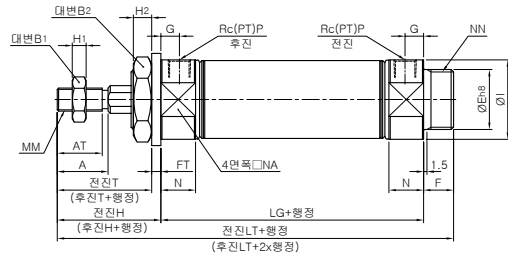
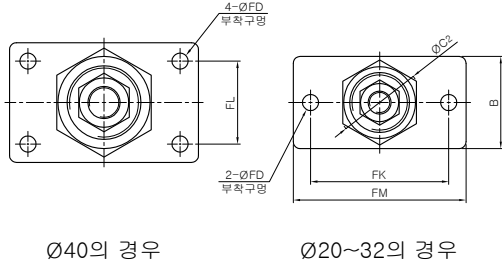
행정별 치수표

(단위 : mm)

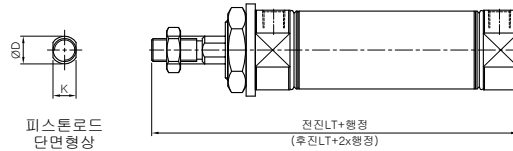
행정부호	1~50			51~100			101~150			151~200			201~250		
	LG	T	LT	LG	T	LT	LG	T	LT	LG	T	LT	LG	T	LT
20	87	132	141	112	157	166	137	182	191	-	-	-	-	-	-
25	87	136	145	112	161	170	137	186	195	-	-	-	-	-	-
32	89	138	147	114	163	172	139	188	197	164	213	222	-	-	-
40	113	168	179	138	193	204	163	218	229	188	243	254	213	268	279

로드축 플랜지형(F)

TCM2KF 튜브내경 행정 S T



COMPACT(보스켓트)형



※ 본 도면은 로드 후진시이다.

(단위 : mm)

튜브내경	A	AT	B	B ₁	B ₂	C ₂	D	E	F	FD	FT	FK	FL	FM	G	H	H ₁	H ₂	I	K	MM	N	NA	NN	P	T
20	18	15.5	34	13	26	30	10 ^{-0.01/-0.05}	20 ^{0/-0.033}	13	7	4	60	-	75	8	41	5	8	27	8 ^{-0.01/-0.05}	M8×1.25	15	24	M20×1.5	1/8	37
25	22	19.5	40	17	32	37	10 ^{-0.01/-0.05}	26 ^{0/-0.033}	13	7	4	60	-	75	8	45	6	8	33	8 ^{-0.01/-0.05}	M8×1.25	15	30	M26×1.5	1/8	41
32	22	19.5	40	17	32	37	12 ^{-0.01/-0.05}	26 ^{0/-0.033}	13	7	4	60	-	75	8	45	6	8	37.5	10 ^{-0.01/-0.05}	M10×1.25	15	34.5	M26×1.5	1/8	41
40	24	21	52	22	41	47.3	16 ^{-0.01/-0.05}	32 ^{0/-0.039}	16	7	5	66	36	82	11	50	8	10	46.5	14 ^{-0.01/-0.05}	M14×1.5	21.5	42.5	M32×2	1/4	45

행정별 치수표

(단위 : mm)

튜브내경	1~50		51~100		101~150		151~200		201~250	
	LG	LT	LG	LT	LG	LT	LG	LT	LG	LT
20	87	141	112	166	137	191	-	-	-	-
25	87	145	112	170	137	195	-	-	-	-
32	89	147	114	172	139	197	164	222	-	-
40	113	179	138	204	163	229	188	254	213	279

COMPACT(보스켓트)형

(단위 : mm)

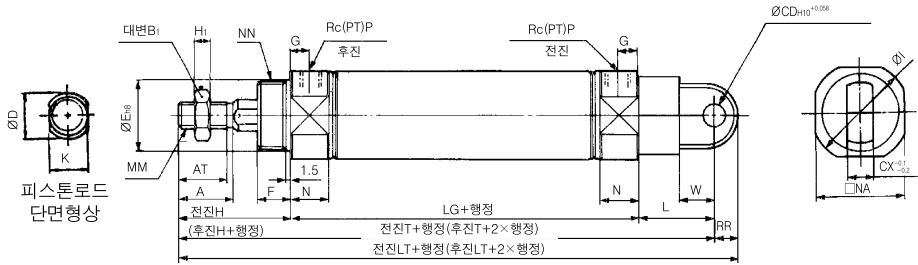
튜브내경	1~50		51~100		101~150		151~200		201~250	
	LT	LT	LT	LT	LT	LT	LT	LT	LT	LT
20	128	153	178	-	-	-	-	-	-	-
25	132	157	182	-	-	-	-	-	-	-
32	134	159	184	209	-	-	-	-	-	-
40	163	188	213	238	263	-	-	-	-	-

- TCP1
- APM
- TCM
- TCM2
- ARD
- AM2
- TCA2
- TCS1
- TCS2
- TCQ2
- ADQ2CP
- AQ2
- ADQ2
- AQ3
- TCK1
- TCK2
- ACK1
- ABK
- ABK2
- NSK
- TGQ
- NGQ
- NGQ(에어쿠션)
- TGM2
- TG
- APR
- TCRL
- AMR
- AMRBR
- NP
- NBP
- ADR
- ASL
- NDC
- NDM

TCM2K 시리즈

1산 클레비스형(C)

TCM2KC 튜브내경 행정 S/T



* 본 도면은 로드 후진시이다.

(단위 : mm)

튜브내경	A	AT	B1	CD	CX	D	E	F	G	H	H ₁	I	K	L	MM	N	NA	NN	P	RR	W
20	18	15.5	13	9	10	10 ^{-0.01/-0.05}	20 ^{0/-0.033}	13	8	41	5	27	8 ^{-0.01/-0.05}	30	M8×1.25	15	24	M20×1.5	1/8	9	14
25	22	19.5	17	9	10	10 ^{-0.01/-0.05}	26 ^{0/-0.033}	13	8	45	6	33	8 ^{-0.01/-0.05}	30	M8×1.25	15	30	M26×1.5	1/8	9	14
32	22	19.5	17	9	10	12 ^{-0.01/-0.05}	26 ^{0/-0.033}	13	8	45	6	37.5	10 ^{-0.01/-0.05}	30	M10×1.25	15	34.5	M26×1.5	1/8	9	14
40	24	21	22	10	15	16 ^{-0.01/-0.05}	32 ^{0/-0.039}	16	11	50	8	46.5	14 ^{-0.01/-0.05}	39	M14×1.5	21.5	42.5	M32×2	1/4	11	18

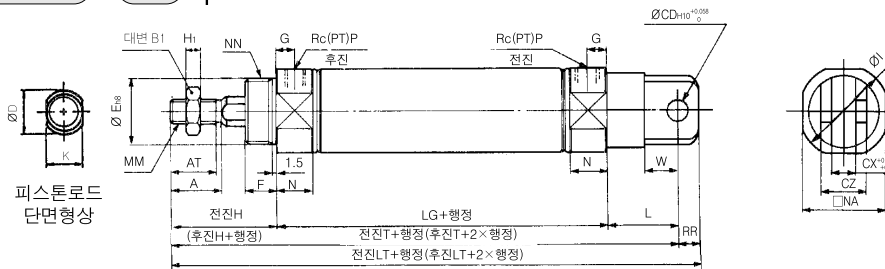
행정별 치수표

(단위 : mm)

행정 기호	1~50			51~100			101~150			151~200			201~250		
	LG	T	LT	LG	T	LT	LG	T	LT	LG	T	LT	LG	T	LT
20	87	158	167	112	183	192	137	208	217	-	-	-	-	-	-
25	87	162	171	112	187	196	137	212	221	-	-	-	-	-	-
32	89	164	173	114	189	198	139	214	223	164	239	248	-	-	-
40	113	202	213	138	227	238	163	252	263	188	277	288	213	302	313

2산 클레비스형(D)

TCM2KD 튜브내경 행정 S/T



* 본 도면은 로드 후진시이다.

(단위 : mm)

튜브내경	A	AT	B1	CD	CX	CZ	D	E	F	G	H	H ₁	I	K	L	MM	N	NA	NN	P	RR	W
20	18	15.5	13	9	10	19	10 ^{-0.01/-0.05}	20 ^{0/-0.033}	13	8	41	5	27	8 ^{-0.01/-0.05}	30	M8×1.25	15	24	M20×1.5	1/8	9	14
25	22	19.5	17	9	10	19	10 ^{-0.01/-0.05}	26 ^{0/-0.033}	13	8	45	6	33	8 ^{-0.01/-0.05}	30	M8×1.25	15	30	M26×1.5	1/8	9	14
32	22	19.5	17	9	10	19	12 ^{-0.01/-0.05}	26 ^{0/-0.033}	13	8	45	6	37.5	10 ^{-0.01/-0.05}	30	M10×1.25	15	34.5	M26×1.5	1/8	9	14
40	24	21	22	10	15	30	16 ^{-0.01/-0.05}	32 ^{0/-0.039}	16	11	50	8	46.5	14 ^{-0.01/-0.05}	39	M14×1.5	21.5	42.5	M32×2	1/4	11	18

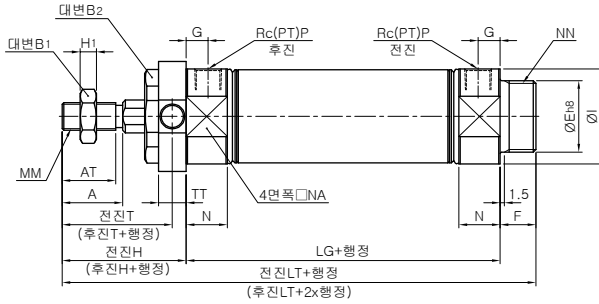
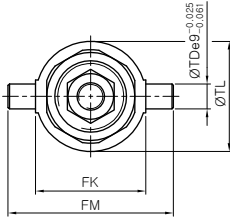
행정별 치수표

(단위 : mm)

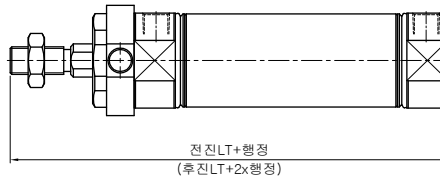
행정 기호	1~50			51~100			101~150			151~200			201~250		
	LG	T	LT	LG	T	LT	LG	T	LT	LG	T	LT	LG	T	LT
20	87	158	167	112	183	192	137	208	217	-	-	-	-	-	-
25	87	162	171	112	187	196	137	212	221	-	-	-	-	-	-
32	89	164	173	114	189	198	139	214	223	164	239	248	-	-	-
40	113	202	213	138	227	238	163	252	263	188	277	288	213	302	313

로드축 트러니온형(U)

TCM2KU 튜브내경 행정 S T



COMPACT(보스켓트)형



* 본 도면은 로드 후진시이다.

(단위 : mm)

튜브내경	A	AT	B ₁	B ₂	D	E	F	G	H	H ₁	I	K	MM	N	NA	NN	P	TD	TT	TK	TL	TM	T
20	18	15.5	13	26	10 ^{-0.01/-0.05}	20 ^{0/-0.033}	13	8	41	5	27	8 ^{-0.01/-0.05}	M8×1.25	15	24	M20×1.5	1/8	8	10	32	32	52	36
25	22	19.5	17	32	10 ^{-0.01/-0.05}	26 ^{0/-0.033}	13	8	45	6	33	8 ^{-0.01/-0.05}	M8×1.25	15	30	M26×1.5	1/8	9	10	40	40	60	40
32	22	19.5	17	32	12 ^{-0.01/-0.05}	26 ^{0/-0.033}	13	8	45	6	37.5	10 ^{-0.01/-0.05}	M10×1.25	15	34.5	M26×1.5	1/8	9	10	40	40	60	40
40	24	21	22	41	16 ^{-0.01/-0.05}	32 ^{0/-0.039}	16	11	50	8	46.5	14 ^{-0.01/-0.05}	M14×1.5	21.5	42.5	M32×2	1/4	10	11	53	53	77	44.5

행정별 치수표

(단위 : mm)

행정 기호	1~50		51~100		101~150		151~200		201~250	
	LG	LT	LG	LT	LG	LT	LG	LT	LG	LT
20	87	141	112	166	137	191	-	-	-	-
25	87	145	112	170	137	195	-	-	-	-
32	89	147	114	172	139	197	164	222	-	-
40	113	179	138	204	163	229	188	254	213	279

COMPACT(보스켓트)형

(단위 : mm)

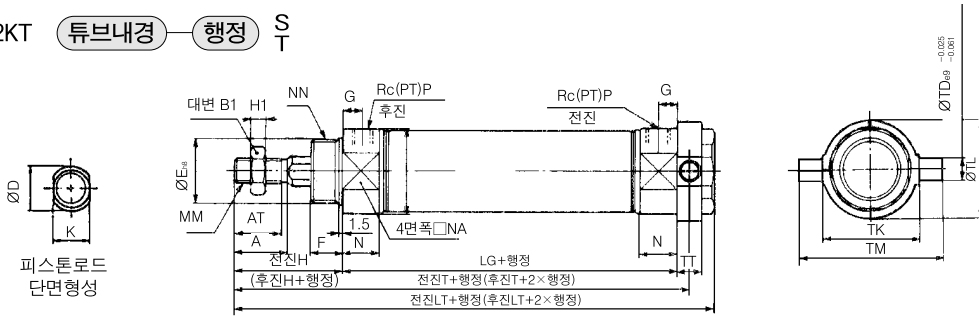
행정 기호	1~50	51~100	101~150	151~200	201~250
	LT	LT	LT	LT	LT
20	128	153	178	-	-
25	132	157	182	-	-
32	134	159	184	209	-
40	163	188	213	238	263

- TCP1
- APM
- TCM
- TCM2**
- ARD
- AM2
- TCA2
- TCS1
- TCS2
- TCQ2
- ADQ2CP
- AQ2
- ADQ2
- AQ3
- TCK1
- TCK2
- ACK1
- ABK
- ABK2
- NSK
- TGQ
- NGQ
- NGQ(에어쿠션)
- TGM2
- TG
- APR
- TCRL
- AMR
- AMRR
- NP
- NBP
- ADR
- ASL
- NDC
- NDM

TCM2K 시리즈

헤드측 트러너온형(T)

TCM2KT 튜브내경 행정 S T



피스톤로드 단면형상

(단위 : mm)

튜브내경	A	AT	B ₁	B ₂	D	E	F	G	H	H ₁	I	K	MM	N	NA	NN	P	TD	TT	TK	TL	TM
20	18	15.5	13	26	10 ^{-0.01/-0.05}	20 ^{0/-0.033}	13	8	41	5	27	8 ^{-0.01/-0.05}	M8×1.25	15	24	M20×1.5	1/8	8	10	32	32	52
25	22	19.5	17	32	10 ^{-0.01/-0.05}	26 ^{0/-0.033}	13	8	45	6	33	8 ^{-0.01/-0.05}	M8×1.25	15	30	M26×1.5	1/8	9	10	40	40	60
32	22	19.5	17	32	12 ^{-0.01/-0.05}	26 ^{0/-0.033}	13	8	45	6	37.5	10 ^{-0.01/-0.05}	M10×1.25	15	34.5	M26×1.5	1/8	9	10	40	40	60
40	24	21	22	41	16 ^{-0.01/-0.05}	32 ^{0/-0.039}	16	11	50	8	46.5	14 ^{-0.01/-0.05}	M14×1.5	21.5	42.5	M32×2	1/4	10	11	53	53	77

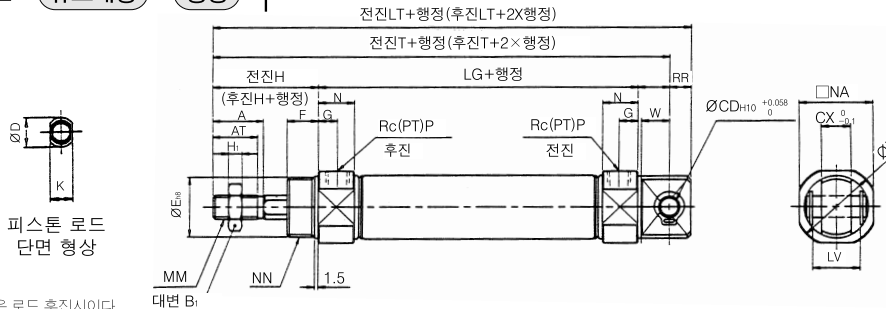
행정별 치수표

(단위: mm)

행정 기호	1~50			51~100			101~150			151~200			201~250		
	LG	T	LT	LG	T	LT	LG	T	LT	LG	T	LT	LG	T	LT
20	87	133	143	112	158	168	137	183	193	-	-	-	-	-	-
25	87	137	147	112	162	172	137	187	197	-	-	-	-	-	-
32	89	139	149	114	164	174	139	189	199	164	214	224	-	-	-
40	113	168.5	179	138	193.5	204	163	218.5	229	188	243.5	254	213	268.5	279

클레비스 일체형(E)

TCM2KE 튜브내경 행정 S T



피스톤 로드 단면형상

* 본 도면은 로드 후진시이다.

(단위 : mm)

튜브내경	A	AT	B ₁	CD	CX	D	E	F	G	H	H ₁	I	K	L	LV	MM	N	NA	NN	P	RR	W
20	18	15.5	13	10	12	10 ^{-0.01/-0.05}	20 ^{0/-0.033}	13	8	41	5	27	8 ^{-0.01/-0.05}	12	18.4	M8×1.25	15	24	M20×1.5	1/8	9	11.5
25	22	19.5	17	10	12	10 ^{-0.01/-0.05}	26 ^{0/-0.033}	13	8	45	6	33	8 ^{-0.01/-0.05}	12	18.4	M8×1.25	15	30	M26×1.5	1/8	9	11.5
32	22	19.5	17	12	20	12 ^{-0.01/-0.05}	26 ^{0/-0.033}	13	8	45	6	37.5	10 ^{-0.01/-0.05}	15	28	M10×1.25	15	34.5	M26×1.5	1/8	12	14.5
40	24	21	22	12	20	16 ^{-0.01/-0.05}	32 ^{0/-0.039}	16	11	50	8	46.5	14 ^{-0.01/-0.05}	15	28	M14×1.5	21.5	42.5	M32×2	1/4	12	14.5

행정별 치수표

(단위 : mm)

행정 기호	1~50			51~100			101~150			151~200			201~250		
	LG	T	LT	LG	T	LT	LG	T	LT	LG	T	LT	LG	T	LT
20	87	140	149	112	165	174	137	190	199	-	-	-	-	-	-
25	87	144	153	112	169	178	137	194	203	-	-	-	-	-	-
32	89	149	161	114	174	186	139	199	211	164	224	236	-	-	-
40	113	178	190	138	203	215	163	228	240	188	253	265	213	278	290