

# SCPV Series

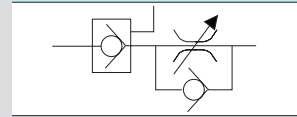


SCPV

### 특징

- 파이롯트 체크밸브와 스피드콘트롤러 일체화
- 튜브 취부 방향의 360° 자유로운 설정가능

### 표시기호



### 형식 기호

SCPV 01 06

① ② ③

#### ① 시리즈

SCPV	파이롯트 체크부착 스피드 콘트롤러
------	--------------------

#### ② 관접속구경

R(PT)적용	01	R(PT) 1/8
	02	R(PT) 1/4
	03	R(PT) 3/8
	04	R(PT) 1/2
G(PF)적용	G01	G 1/8
	G02	G 1/4
	G03	G 3/8
	G04	G 1/2

#### ③ 적용튜브외경

06	Ø6 TUBE
08	Ø8 TUBE
10	Ø10 TUBE
12	Ø12 TUBE

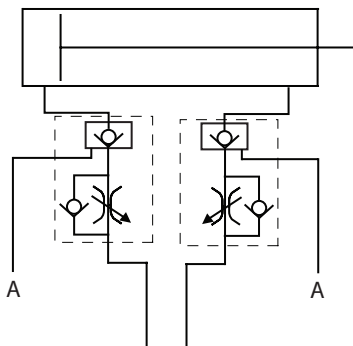
### 사양

사용유체	공기(기타가스나 액체 사용불가)
사용압력	1~9.9kgf/cm <sup>2</sup> (0.1~0.99MPa) 적용튜브와의 조합에 있어서 튜브의 최고사용압력에 의거합니다.
부압	-750mmHg(750Torr)
사용온도 범위	0~60℃
사용호스 종류	폴리우레탄, 나이론

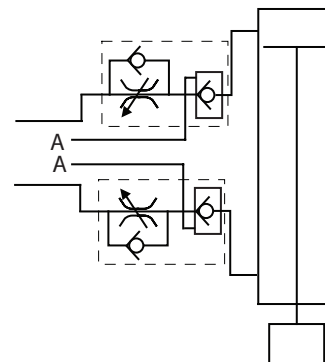
### 용도

- 실린더의 일시적인 중간정지의 실현
- 실린더의 속도조절 가능

### 사용예



A의 제어에 의해서 비상정지와 같은 임의의 위치에 정지 할 수 있습니다.



A의 공급부가(공기) 차단 및 OFF 상태에서 상하 자중에 의한 처짐을 방지할 수 있습니다.

### 액세서리

원터치피팅

컴팩트 원터치피팅

투터치피팅

SC, SCS

SC-F

ASCM

KAS2000 /4000

KAS500 /600

SCPV

KHVC

KHVF

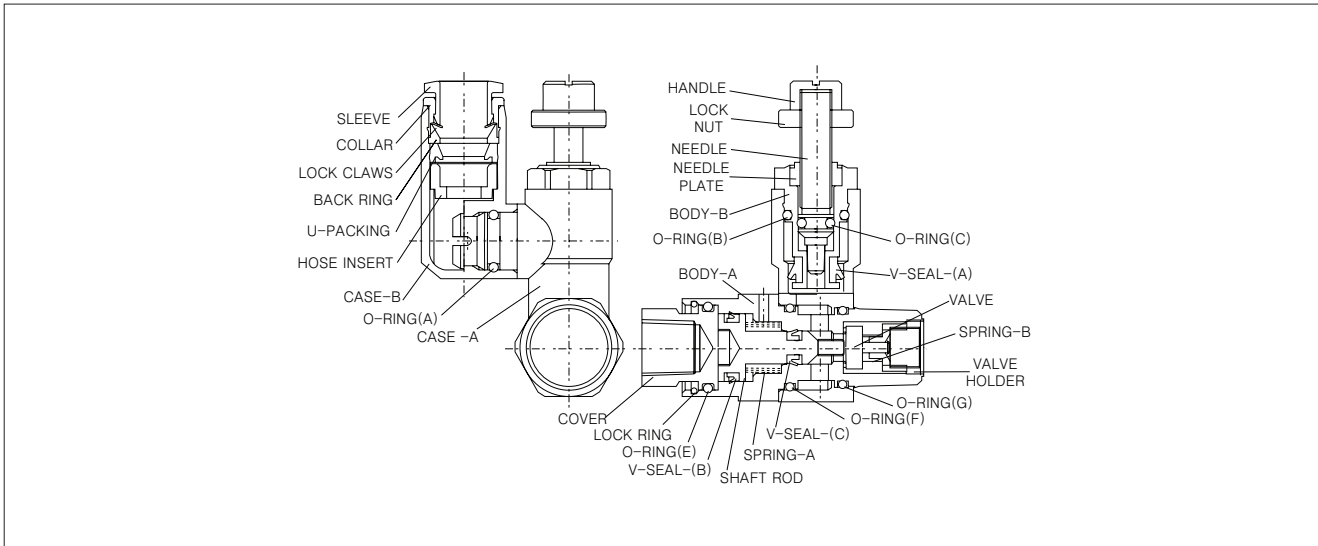
KHVV

KHVM

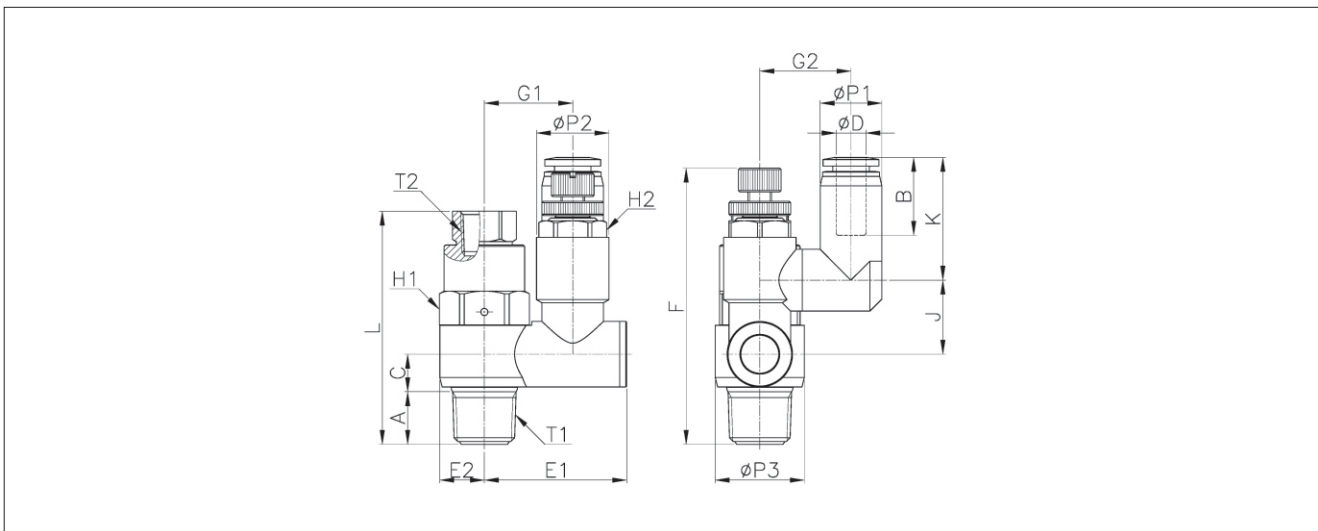
KHBVV

SH

구조도



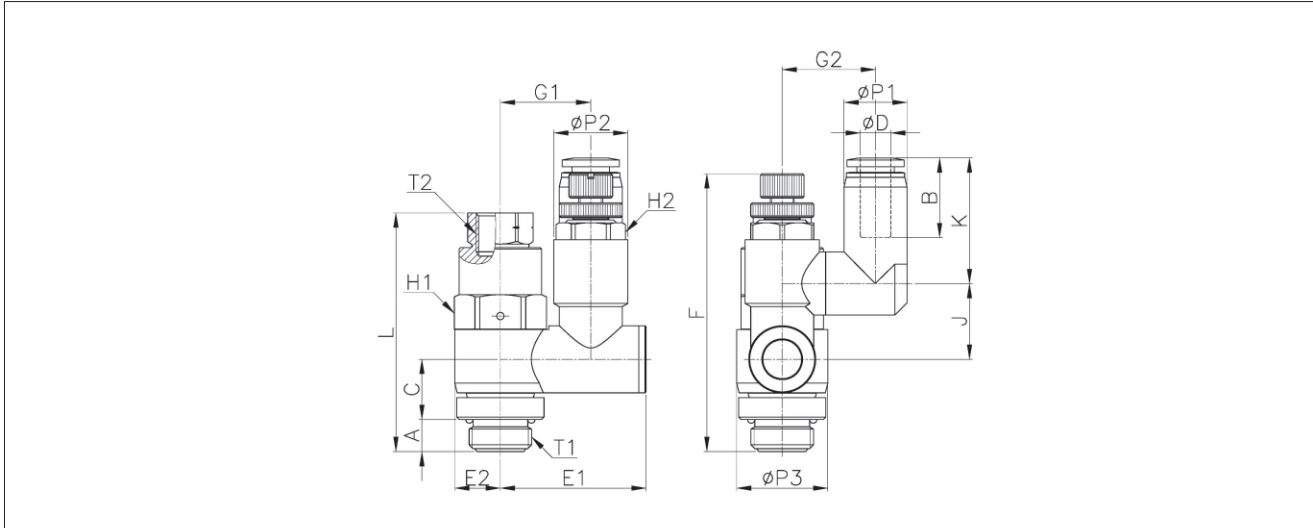
외형치수도 (R(PT)나사)



단위 : mm

모델	A	B	C	∅D	E1	E2	F/Min.	F/Max.	G1	G2	H1 (Hex)	H2 (Hex)	J	K	L	∅P1	∅P2	∅P3	T1	T2	WEIGHT (g)	BOX (EA)
SCPV0106	8.5	16.4	7.6	6	24.2	7.0	50.6	55.4	14.3	14.2	12	10	12.9	24.0	41.0	12.5	12.0	14.2	R(PT)1/8	M5	39.6	20
SCPV0206	11.1	16.4	7.9	6	30.1	9.4	57.1	61.9	18.7	19.3	17	13	15.6	25.9	49.1	13.0	15.3	18.8	R(PT)1/4	Rc(PT)1/8	71.4	20
SCPV0108	8.5	18.3	7.9	8	24.2	7.1	50.6	55.4	14.3	15.4	12	10	12.6	24.9	41.0	14.8	12.0	14.2	R(PT)1/8	M5	41.6	20
SCPV0208	11.1	18.3	7.6	8	30.1	9.4	57.1	61.9	18.7	18.3	17	13	15.9	28.3	49.1	14.8	15.3	18.8	R(PT)1/4	Rc(PT)1/8	76.4	20
SCPV0308	11.9	18.3	10.6	8	37.1	11.5	67.2	72.2	22.8	23.3	19	17	19.1	29.3	56.9	15.0	20.2	23.0	R(PT)3/8	Rc(PT)1/8	128.9	9
SCPV0310	11.9	20.2	10.6	10	37.1	11.5	67.2	72.2	22.8	23.3	19	17	19.1	31.7	56.9	17.5	20.2	23.0	R(PT)3/8	Rc(PT)1/8	130.9	9
SCPV0410	14.9	20.2	13.1	10	47.4	14.4	81.3	87.0	29.1	26.3	24	23	25.6	33.1	70.8	17.5	27.2	28.7	R(PT)1/2	Rc(PT)1/4	244.6	6
SCPV0312	11.9	22.9	10.6	12	37.1	11.5	67.2	72.2	22.8	23.3	19	17	19.1	34.4	56.9	20.5	20.2	23.0	R(PT)3/8	Rc(PT)1/8	138.9	6
SCPV0412	14.9	22.9	13.1	12	47.4	14.4	81.3	87.0	29.1	26.3	24	23	25.6	35.8	70.8	20.5	27.2	28.7	R(PT)1/2	Rc(PT)1/4	234.6	6

외형치수도 (G나사)



단위 : mm

모델	A	B	C	ØD	E1	E2	F/Min.	F/Max.	G1	G2	H1 (Hex)	H2 (Hex)	J	K	L	ØP1	ØP2	ØP3	T1	T2	WEIGHT (g)	BOX (EA)
SCPVG0106	5.1	16.4	10.9	6	24.2	7.1	50.6	55.4	14.3	14.2	12	10	12.9	24.0	41.0	12.5	12.0	14.2	G 1/8	M5	44.6	20
SCPVG0206	6.6	16.4	12.4	6	30.1	9.4	57.1	61.9	18.7	19.3	17	13	15.6	25.9	49.1	13.0	15.3	18.8	G 1/4	G 1/8	79.4	20
SCPVG0108	5.1	18.3	10.9	8	24.2	7.1	50.6	55.4	14.3	15.4	12	10	12.6	24.9	41.0	14.8	12.0	14.2	G 1/8	M5	42.6	20
SCPVG0208	6.6	18.3	12.4	8	30.1	9.4	57.1	61.9	18.7	18.3	17	13	15.9	28.3	49.1	14.8	15.3	18.8	G 1/4	G 1/8	80.4	20
SCPVG0308	7.2	18.3	15.3	8	37.1	11.5	67.2	72.2	22.8	23.3	19	17	19.1	29.3	56.9	15.0	20.2	23.0	G 3/8	G 1/8	124.9	9
SCPVG0310	7.2	20.2	15.3	10	37.1	11.5	67.2	72.2	22.8	23.3	19	17	19.1	31.7	56.9	17.5	20.2	23.0	G 3/8	G 1/8	137.9	9
SCPVG0410	8.7	20.2	19.3	10	47.4	14.4	81.3	78.5	29.1	26.3	24	23	25.6	33.1	70.8	17.5	27.2	28.7	G 1/2	G 1/4	252.6	6
SCPVG0312	7.2	22.9	15.3	12	37.1	11.5	67.2	72.2	22.8	23.3	19	17	19.1	34.4	56.9	20.5	20.2	23.0	G 3/8	G 3/8	145.9	6
SCPVG0412	8.7	22.9	19.3	12	47.4	14.4	81.3	78.5	29.1	26.3	24	23	25.6	35.8	70.8	20.5	27.2	28.7	G 1/2	G 1/4	238.6	6

액서세리

원터치피팅

컴팩트 원터치피팅

투터치피팅

SC, SCS

SC-F

ASCM

KAS2000 /4000

KAS500 /600

SCPV

KHVC

KHVF

KHVV

KHVM

KHBVV

SH