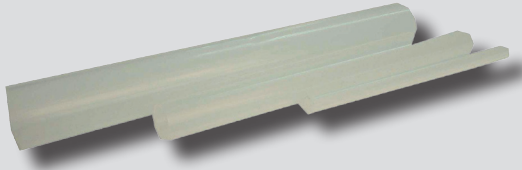


PFA, PTFE series



특징

PTFE (Polytetrafluoroethylene)

- 불소수지중에서 대표적인 제품으로 연속사용온도 260℃이며 일반적인 특성은 PFA와 유사하고 전기 전자, 화학산업, 의료기산업, 반도체산업등 여러산업 분야에 다양하게 이용되고 있습니다.

PFA (Perfluoroalkoxy)

- 불소수지 PTFE에 비하여 표면의 표준조도가 우수하여 먼지, 불순물 등의 부착이 극히 적습니다. 내약품성이 뛰어난 거의 모든 유체에 적용이 가능합니다.
- 우수한 투명도로 내부유체를 확인할 수 있습니다.
- 내후, 내부식성이 뛰어나 노화되지 않습니다.

형식기호

PTFE 4-2

① ②

① 시리즈

PFA	테프론 튜브 (PFA)
PTFE	테프론 튜브 (PTFE)

② 외경 & 내경

mm 적용				Inch 적용	
4-2	Ø4-Ø2	12-10	Ø12-Ø10	1/4	Ø6.35-Ø4.5
6-4	Ø6-Ø4	14-12	Ø14-Ø12	3/8	Ø9.5-Ø7
8-6	Ø8-Ø6	16-14	Ø16-Ø14	1/2	Ø12.7-Ø9.5
10-8	Ø10-Ø8	19-17	Ø19-Ø17	3/4	Ø19-Ø16
				1	Ø25.4-Ø22

사양

모델	외경 mm	내경 mm	파괴압력 kgf/cm ² (20℃일때)	최소곡률반경 mm	최고사용압력 kgf/cm ² (20℃일때)	표준길이 m	사용온도	사용유체	재질	색상
PFA4-2	PTFE4-2	4	2	100	25	25	100	-65℃ ~260℃	맑은공기, 순수한 물, 화학약품	PFA TUBE: PFA PTFE TUBE: PTFE
PFAE6-4	PTFE6-4	6	4	65	30	16	100			
PFA8-6	PTFE8-6	8	6	45	50	11	100			
PFA10-8	PTFE10-8	10	8	35	70	8	50			
PFA12-10	PTFE12-10	12	10	30	100	7	50			
PFA14-12	PTFE14-12	14	12	24	150	6	50			
PFA16-14	PTFE16-14	16	14	18	-	4	-			
PFA19-17	PTFE19-17	19	17	12	400	3	50			
PFA1/4	PTFE1/4	6.35	3.96	70	45	17	100			
PFA3/8	PTFE3/8	9.5	6.5	60	60	15	50			
PFA1/2	PTFE1/2	12.7	9.7	45	90	13	50			
PFA3/4	PTFE3/4	19	16	24	400	6	50			
PFA1	PTFE1	26	23	-	-	-	-			

테프론의 특징

비점착성: 테프론이 코팅된 표면 위에는 거의 모든 물질이 달라붙지 않습니다.

내열성: 단시간 사용시 300℃에서도 견디며, TEFLON FEP는 232℃에서 연속 사용이 가능합니다.

저마찰계수: 속도, 부하에 따라 약간씩 차이가 있지만 일반적으로 0.5~0.20입니다.

비유성

테프론코팅 표면에는 물이나 기름이 잘 묻지 않습니다. 따라서 표면이 오염되지 않을 뿐만 아니라 쉽게 청소할 수 있어 기계설비의 보수시간이 단축되어 생산성을 향상시킬 수 있습니다.

내약품성

테프론은 일반적으로 모든 화학제품에 안정성을 보여줍니다. 단지 알칼리 금속제품에 약간의 영향을 받을 뿐입니다.

액세서리

U

N

PFA
PTFE

UC

KLH

SAS

KAN

SL

에어 벤트

JASN

KMC

AFE

SSJ

JAH

JF

분배변