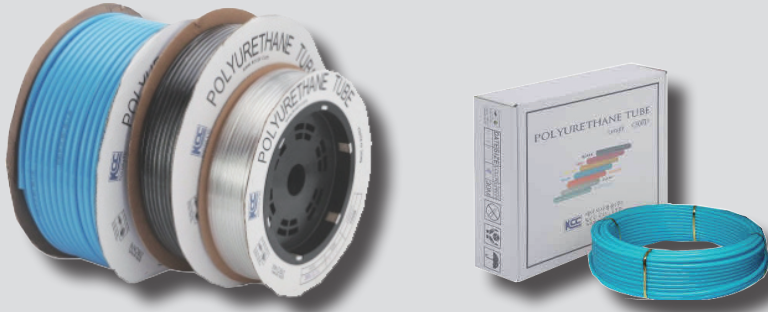


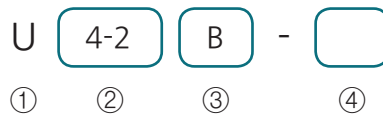
# U series



### 특징

- 유연성이 강하여 배관작업이 용이합니다.
- 내약품성, 내수성, 내유연성이 우수합니다.
- 내구성이 좋고 내굴곡성이 좋습니다.

### 형식 기호



#### ① 시리즈

U	폴리우레탄 튜브
---	----------

#### ② 외경 & 내경

4-2	Ø4-Ø2	10-6.5	Ø10-Ø6.5
4-2.5	Ø4-Ø2.5	12-8	Ø12-Ø8
6-4	Ø6-Ø4	16-12	Ø16-Ø12
8-5	Ø8-Ø5		

#### ③ 색상

B	파랑 (표준)	O	주황
C	투명 (표준)	R	빨강
D	검정 (표준)	G	초록
S	투명칭 (표준)	Y	노랑

\* 비표준 색상의 경우 최소주문수량이 있습니다.

#### ④ 길이 (m)

무기호	100m (표준)
30M	30m

### 사양

모델	외경 (mm)	내경 (mm)	최소곡률반경 (mm)	파괴압력 kgf/cm <sup>2</sup> (20℃일때)	최고사용압력 kgf/cm <sup>2</sup> (20℃일때)	사용온도	사용유체	재질	색상	무게 (g)
U4-2	4	2	10	27	8	-5~60℃	공기	폴리우레탄	파랑 투명 검정 초록 주황 빨강 투명칭 노랑	2,480
U4-2.5		2.5								2,500
U6-4	6	4.0	2,332							
U8-5	8	5.0	4,280							
U10-6.5	10	6.5	6,220							
U12-8	12	8.0	8,480							
U16-12	16	12.0	12,340							

#### 용도

- 산업용 로봇 및 공기압용 배관용으로 많이 사용됩니다.
- 사용자의 특성에 따라서 여러곳에 응용하여 사용할 수 있습니다.

#### 적용

- 공압시스템
- 윤활시스템
- Air Tools
- 로봇 산업

#### ⚠ 사용시 주의사항

순간압은 최고 사용압력 이하로 낮추어서 사용하십시오.  
순간압이 최고사용압력을 넘으면 피팅의 파손과 튜브파열의 원인이 됩니다.

#### 액세서리

U

N

PFA  
PTFE

UC

KLH

SAS

KAN

SL

에어 벤트

JASN

KMC

AFE

SSJ

JAH

JF

분배변