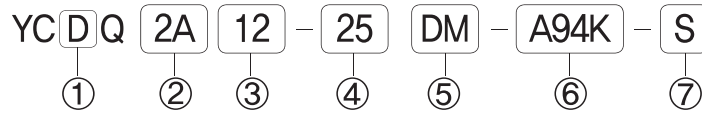


- ◆ 내구성향상
- ◆ 다양한 스트로크
- ◆ 콤팩트한 디자인
- ◆ 알루미늄합금 튜브적용
- ◆ 무급유 타입
- ◆ 로드흔들림 개선

◆ 주문형식 표기방법



① 마그네트

무기호 : 자석 비내장
D : 자석 내장형

② 부착사양

2A : 관동 양단탭(표준형)
2B : 관동취부형(관통형)

③ 튜브내경

12 : 실린더 내경 12mm
16 : 실린더 내경 16mm
20 : 실린더 내경 20mm
25 : 실린더 내경 25mm
32 : 실린더 내경 32mm
40 : 실린더 내경 40mm
50 : 실린더 내경 50mm
63 : 실린더 내경 63mm
80 : 실린더 내경 80mm
100 : 실린더 내경 100mm

④ 실린더 표준 스트로크

내경 : Ø12, Ø16
- 5, 10, 15, 20, 25, 30
내경 : Ø20, Ø25
- 5, 10, 15, 20, 25, 30, 35, 40, 45, 50
내경 : Ø32, Ø40, Ø50, Ø63, Ø80, Ø100
- 5, 10, 15, 20, 25, 30, 35, 40, 45, 50, 75, 100

⑤ 나사형태

D : 로드 암나사
DM : 로드 슛나사

⑥ 오토스위치

A94K : 오토스위치 부착

⑦ 오토스위치 추가호

무기호 : 2개 부착
S : 1개 부착
N : N개 부착

◆ 오토스위치 품번

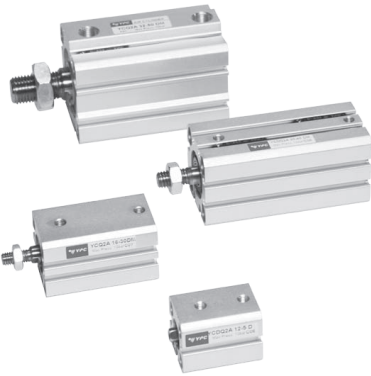
품번	종류	부하전압	사양
D-A94K	유접점 (2선식)	DC5~AC230V	수평형 그로메트
D-A94K-V			수직형 그로메트

※ 오토스위치 그로메트 : D-A94K : 1M, D-A94K-L3 : 3M, D-A94K-L5 : 5M

◆ 기타행정 제작

사양	행정	비고
YC(D)Q	비규격 행정	스페이서를 삽입

예) YCDQ2A 40-55 DM-A94K
- 75스트로크 표준품에 스페이서 20mm 삽입

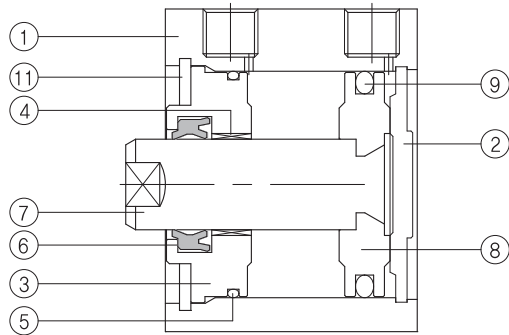


◆ 제품 사양

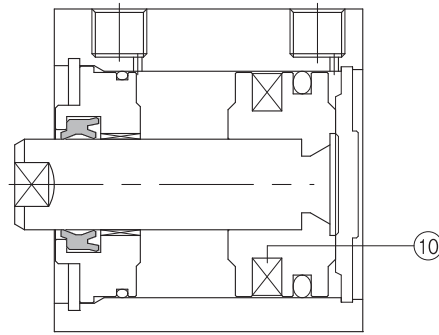
작동방식	복동 편로드
사용유체	공기 및 불활성 가스
최저사용압력	0.05Mpa(0.5 kgf/cm ²)
최고사용압력	1.0Mpa(10 kgf/cm ²)
보증내압력	1.5Mpa(15 kgf/cm ²)
쿠션	없음
자석내장	옵션
사용 피스톤 속도	50 ~ 750 mm/s
주위 및 사용유체 온도	5 ~ 60°C (41 ~ 140°F)
급유	무급유 (급유시 ISO VG32#)

◆ 실린더 내부구조

자석 비내장



자석 내장



◆ 구성부품

번호	부품명	재질	비고
①	튜브	알루미늄 합금	경질 알루미늄
②	헤드 커버	알루미늄 합금	경질 알루미늄
③	로드 커버	알루미늄 합금	경질 알루미늄
④	부쉬		
⑤	O-Ring	NBR	
⑥	로드 패킹	NBR	
⑦	피스톤 로드	탄소강	경질 크롬도금
⑧	피스톤	알루미늄 합금	크로메이트
⑨	피스톤 패킹	NBR	
⑩	마그넷	RUBBER	
⑪	멈춤 링	탄소강	

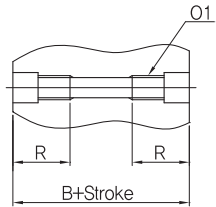
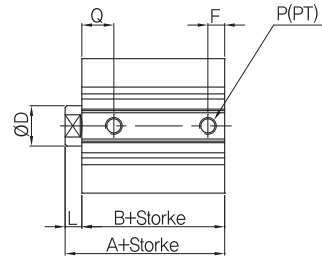
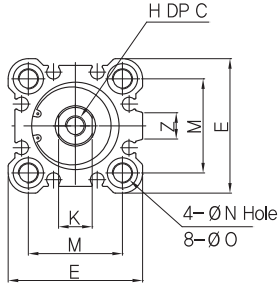
◆ 교환부품 패키세트

번호	구분	품번	구성패킹
①	Ø12 실린더	YCQ-12-PS	로드패킹 피스톤패킹 로드커버패킹
②	Ø16 실린더	YCQ-16-PS	
③	Ø20 실린더	YCQ-20-PS	
④	Ø25 실린더	YCQ-25-PS	
⑤	Ø32 실린더	YCQ-32-PS	
⑥	Ø40 실린더	YCQ-40-PS	
⑦	Ø50 실린더	YCQ-50-PS	
⑧	Ø63 실린더	YCQ-63-PS	
⑨	Ø80 실린더	YCQ-80-PS	
⑩	Ø100 실린더	YCQ-100-PS	

◆ 실린더 치수도

▶ 기본형(자석 비내장형, 암나사)

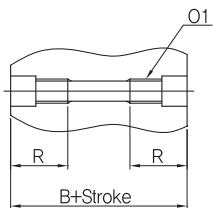
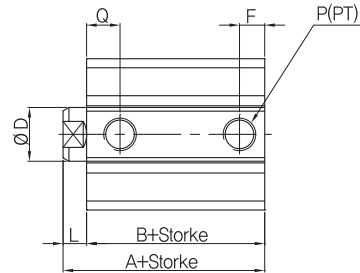
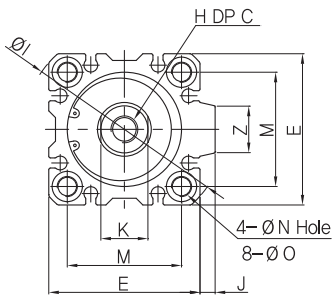
YCQ2A-Ø12, Ø16, Ø20, Ø25-D



양단 Tap Dimension

튜브내경	O1	R
Ø12	M4 x 0,7	10
Ø16	M4 x 0,7	10
Ø20	M6 x 1,0	17
Ø25	M6 x 1,0	17

YCQ2A-Ø32, Ø40, Ø50, Ø63, Ø80, Ø100-D



양단 Tap Dimension

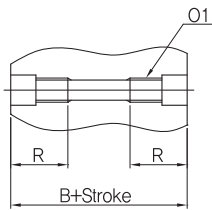
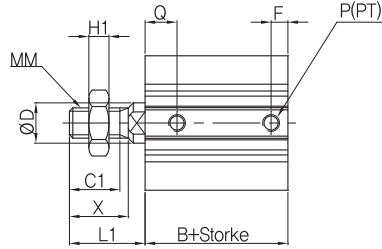
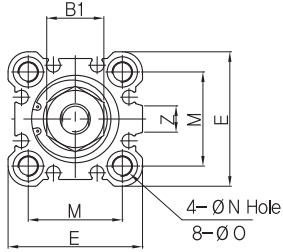
튜브내경	O1	R
Ø32	M6 x 1,0	17
Ø40	M6 x 1,0	17
Ø50	M8 x 1,25	20
Ø63	M10 x 1,5	20
Ø80	M12 x 1,75	25
Ø100	M12 x 1,75	25

튜브내경	스트로크 범위 (mm)	A	B	ØD	E	F	H	C	Ø	J	K	L	M	N	ØO	P	Q	Z
Ø12	5 ~ 30	20,5	17	6	25	4,5	M3 x 0,5	6	-	-	5	3,5	15,5	3,5	6,5 DP 4	M5 x 0,8	7,5	7
Ø16		22	18,5	8	29	4,5	M4 x 0,7	8	-	-	6	3,5	20	3,5	6,5 DP 4	M5 x 0,8	8	7
Ø20	5 ~ 50	24	19,5	10	36	5	M5 x 0,8	7	-	-	8	4,5	25,5	5,5	9 DP 7	M5 x 0,8	8	7,4
Ø25		27,5	22,5	12	40	5	M6 x 1,0	12	-	-	10	5	28	5,5	9 DP 7	M5 x 0,8	9,5	7,8
Ø32	5 ~ 100	30	23	16	45	5,5	M8 x 1,25	13	60	4,5	14	7	34	5,5	9 DP 7	1/8	10	14
Ø40		36,5	29,5	16	52	8	M8 x 1,25	13	69	5	14	7	40	5,5	9 DP 7	1/8	11,5	14
Ø50	5 ~ 100	38,5	30,5	20	64	10,5	M10 x 1,5	15	86	7	17	8	50	6,6	11 DP 8	1/4	11	19
Ø63		44	36	20	77	10,5	M10 x 1,5	15	103	7	17	8	60	9	14 DP 10,5	1/4	14	19
Ø80		53	43,5	25	98	12,5	M16 x 2,0	21	132	6	22	10	77	11	17,5 DP 13,5	3/8	16	26
Ø100		65	53	30	117	13	M20 x 2,5	27	156	6,5	27	12	94	11	17,5 DP 13,5	3/8	23	26

◆ 실린더 치수도

▶ 기본형(자석 비내장형, 슷나사)

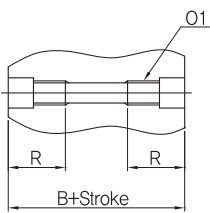
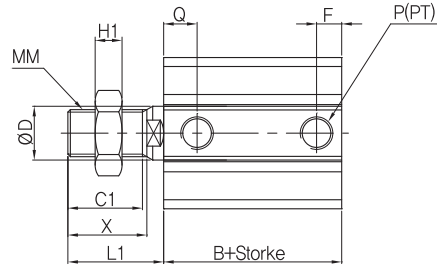
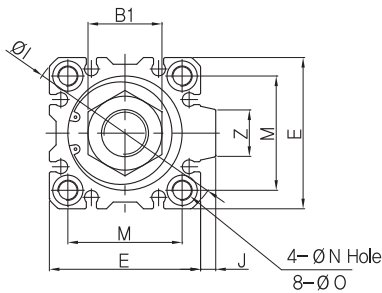
YCQ 2A-Ø12, Ø16, Ø20, Ø25-DM



양단 Tap Dimension

튜브내경	O1	R
Ø12	M4 x 0,7	10
Ø16	M4 x 0,7	10
Ø20	M6 x 1,0	17
Ø25	M6 x 1,0	17

YCQ 2A-Ø32, Ø40, Ø50, Ø63, Ø80, Ø100-DM



양단 Tap Dimension

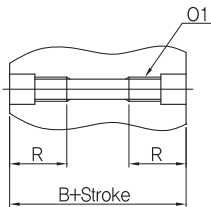
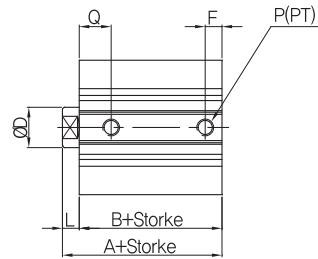
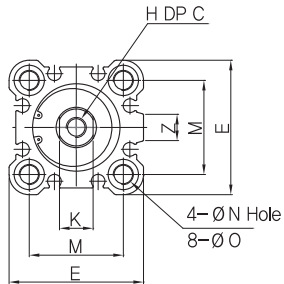
튜브내경	O1	R
Ø32	M6 x 1,0	17
Ø40	M6 x 1,0	17
Ø50	M8 x 1,25	20
Ø63	M10 x 1,5	20
Ø80	M12 x 1,75	25
Ø100	M12 x 1,75	25

튜브내경	스트로크 범위 (mm)	B	ØD	E	F	MM	C	Ø	J	K	M	N	ØO	P	Q	Z	C1	X	L1	H1	B1
Ø12	5 ~ 30	17,0	6	25	4,5	M5 x 0,8	6	-	-	5	15,5	3,5	6,5 DP 4	M5 x 0,8	7,5	7	9	10,5	14	4	8
Ø16		18,5	8	29	4,5	M6 x 1,0	8	-	-	6	20	3,5	6,5 DP 4	M5 x 0,8	8	7	10	12	15,5	5	10
Ø20	5 ~ 50	19,5	10	36	5	M8 x 1,25	7	-	-	8	25,5	5,5	9 DP 7	M5 x 0,8	8	7,4	12	14	18,5	5	13
Ø25		22,5	12	40	5	M10 x 1,25	12	-	-	10	28	5,5	9 DP 7	M5 x 0,8	9,5	7,8	15	17,5	22,5	6	17
Ø32	5 ~ 100	23,0	16	45	5,5	M14 x 1,5	13	60	4,5	14	34	5,5	9 DP 7	1/8	10	14	20,5	23,5	28,5	8	22
Ø40		29,5	16	52	8	M14 x 1,5	13	69	5	14	40	5,5	9 DP 7	1/8	11,5	14	20,5	23,5	28,5	8	22
Ø50	5 ~ 100	30,5	20	64	10,5	M18 x 1,5	15	86	7	17	50	6,6	11 DP 8	1/4	11	19	26	28,5	33,5	11	27
Ø63		36,0	20	77	10,5	M18 x 1,5	15	103	7	17	60	9	14 DP 10,5	1/4	14	19	26	28,5	33,5	11	27
Ø80		43,5	25	98	12,5	M22 x 1,5	21	132	6	22	77	11	17,5 DP 13,5	3/8	16	26	32,5	35,5	43,5	13	32
Ø100		40	30	117	13	M26 x 1,5	27	156	6,5	27	94	11	17,5 DP 13,5	3/8	23	26	32,5	35,5	43,5	16	41

◆ 실린더 치수도

▶ 기본형(자석 내장형, 암나사)

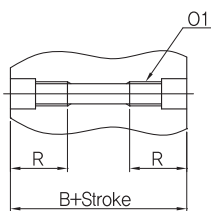
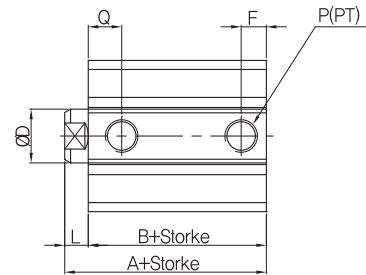
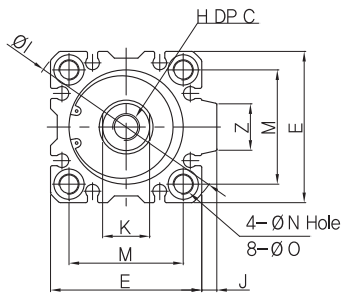
YCDQ 2A-Ø12, Ø16, Ø20, Ø25-D



양단 Tap Dimension

튜브내경	O1	R
Ø12	M4 x 0,7	10
Ø16	M4 x 0,7	10
Ø20	M6 x 1,0	17
Ø25	M6 x 1,0	17

YCDQ 2A-Ø32, Ø40, Ø50, Ø63, Ø80, Ø100-D



양단 Tap Dimension

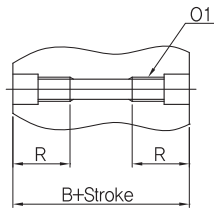
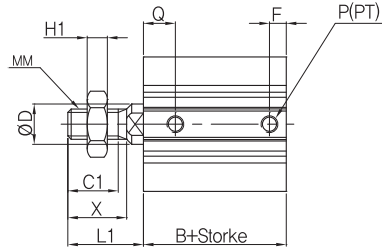
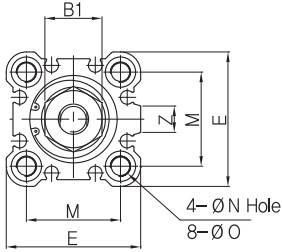
튜브내경	O1	R
Ø32	M6 x 1,0	17
Ø40	M6 x 1,0	17
Ø50	M8 x 1,25	20
Ø63	M10 x 1,5	20
Ø80	M12 x 1,75	25
Ø100	M12 x 1,75	25

튜브내경	스트로크 범위 (mm)	A	B	ØD	E	F	H	C	Ø	J	K	L	M	N	ØO	P	Q	Z
Ø12	5 ~ 30	31,5	28	6	25	4,5	M3 x 0,5	6	-	-	5	3,5	15,5	3,5	6,5 DP 4	M5 x 0,8	7,5	7
Ø16		34	30,5	8	29	4,5	M4 x 0,7	8	-	-	6	3,5	20	3,5	6,5 DP 4	M5 x 0,8	8	7
Ø20	5 ~ 50	36	31,5	10	36	5	M5 x 0,8	7	-	-	8	4,5	25,5	5,5	9 DP 7	M5 x 0,8	8	7,4
Ø25		37,5	32,5	12	40	5	M6 x 1,0	12	-	-	10	5	28	5,5	9 DP 7	M5 x 0,8	9,5	7,8
Ø32	5 ~ 100	40	33	16	45	5,5	M8 x 1,25	13	60	4,5	14	7	34	5,5	9 DP 7	1/8	10	14
Ø40		46,5	39,5	16	52	8	M8 x 1,25	13	69	5	14	7	40	5,5	9 DP 7	1/8	11,5	14
Ø50	5 ~ 100	48,5	40,5	20	64	10,5	M10 x 1,5	15	86	7	17	8	50	6,6	11 DP 8	1/4	11	19
Ø63		54	46	20	77	10,5	M10 x 1,5	15	103	7	17	8	60	9	14 DP 10,5	1/4	14	19
Ø80		63,5	53,5	25	98	12,5	M16 x 2,0	21	132	6	22	10	77	11	17,5 DP 13,5	3/8	16	26
Ø100		75	63	30	117	13	M20 x 2,5	27	156	6,5	27	12	94	11	17,5 DP 13,5	3/8	23	26

◆ 실린더 치수도

▶ 기본형(자석 내장형, 슷나사)

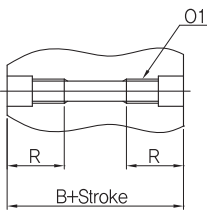
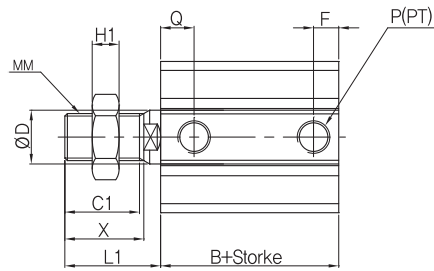
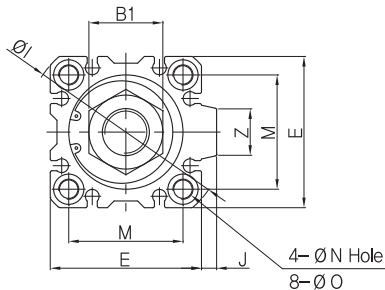
YCDQ 2A-Ø12, Ø16, Ø20, Ø25-DM



양단 Tap Dimension

튜브내경	O1	R
Ø12	M4 x 0,7	10
Ø16	M4 x 0,7	10
Ø20	M6 x 1,0	17
Ø25	M6 x 1,0	17

YCDQ 2A-Ø32, Ø40, Ø50, Ø63, Ø80, Ø100-DM



양단 Tap Dimension

튜브내경	O1	R
Ø32	M6 x 1,0	17
Ø40	M6 x 1,0	17
Ø50	M8 x 1,25	20
Ø63	M10 x 1,5	20
Ø80	M12 x 1,75	25
Ø100	M12 x 1,75	25

튜브내경	스트로크 범위 (mm)	B	ØD	E	F	MM	C	Ø	J	K	M	N	ØO	P	Q	Z	C1	X	L1	H1	B1
Ø12	5 ~ 30	28	6	25	4,5	M5 x 0,8	6	-	-	5	15,5	3,5	6,5 DP 4	M5 x 0,8	7,5	7	9	10,5	14	4	8
Ø16		30,5	8	29	4,5	M6 x 1,0	8	-	-	6	20	3,5	6,5 DP 4	M5 x 0,8	8	7	10	12	15,5	5	10
Ø20	5 ~ 50	31,5	10	36	5	M8 x 1,25	7	-	-	8	25,5	5,5	9 DP 7	M5 x 0,8	8	7,4	12	14	18,5	5	13
Ø25		32,5	12	40	5	M10 x 1,25	12	-	-	10	28	5,5	9 DP 7	M5 x 0,8	9,5	7,8	15	17,5	22,5	6	17
Ø32	5 ~ 100	33	16	45	5,5	M14 x 1,5	13	60	4,5	14	34	5,5	9 DP 7	1/8	10	14	20,5	23,5	28,5	8	22
Ø40		39,5	16	52	8	M14 x 1,5	13	69	5	14	40	5,5	9 DP 7	1/8	11,5	14	20,5	23,5	28,5	8	22
Ø50	10 ~ 100	40,5	20	64	10,5	M18 x 1,5	15	86	7	17	50	6,6	11 DP 8	1/4	11	19	26	28,5	33,5	11	27
Ø63		46	20	77	10,5	M18 x 1,5	15	103	7	17	60	9	14 DP 10,5	1/4	14	19	26	28,5	33,5	11	27
Ø80		53,5	25	98	12,5	M22 x 1,5	21	132	6	22	77	11	17,5 DP 13,5	3/8	16	26	32,5	35,5	43,5	13	32
Ø100		63	30	117	13	M26 x 1,5	27	156	6,5	27	94	11	17,5 DP 13,5	3/8	23	26	32,5	35,5	43,5	16	41