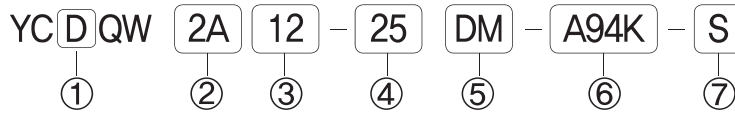


- ◆ 내구성향상
- ◆ 다양한 스트로크
- ◆ 콤팩트 디자인
- ◆ 알루미늄합금 튜브적용
- ◆ 무급유 타입
- ◆ 로드 흔들림 개선

◆ 주문형식 표기방법



① 마그네트

무기호 : 자석 비내장
D : 자석 내장형

② 부착사양

2A : 관동 양단탭(표준형)
2B : 관동취부형(관통형)

③ 튜브내경

12 : 실린더 내경 12mm
16 : 실린더 내경 16mm
20 : 실린더 내경 20mm
25 : 실린더 내경 25mm
32 : 실린더 내경 32mm
40 : 실린더 내경 40mm
50 : 실린더 내경 50mm
63 : 실린더 내경 63mm
80 : 실린더 내경 80mm
100 : 실린더 내경 100mm

④ 실린더 표준 스트로크

내경 : Ø12, Ø16
- 5, 10, 15, 20, 25, 30
내경 : Ø20, Ø25
- 5, 10, 15, 20, 25, 30, 35, 40, 45, 50
내경 : Ø32, Ø40, Ø50, Ø63, Ø80, Ø100
- 5, 10, 15, 20, 25, 30, 35, 40, 45, 50, 75, 100

⑤ 나사형태

D : 로드 암나사
DM : 로드 숫나사

⑥ 오토스위치

A94K : 오토스위치 부착

⑦ 오토스위치 추가호

무기호 : 2개 부착
S : 1개 부착
N : N개 부착

◆ 오토스위치 품번

| 품번 | 종류 | 부하전압 | 사양 |
|----------|--------------|------------|-------------|
| D-A94K | 유접점 (2선식) | DC5~AC230V | 수평형 그로메트 |
| D-A94K-V | | | 수직형 그로메트 |

※ 오토스위치 그로메트 : D-A94K : 1M, D-A94K-L3 : 3M, D-A94K-L5 : 5M

◆ 기타행정 제작

| 사양 | 행정 | 비고 |
|---------|--------|----------|
| YC(D)QW | 비규격 행정 | 스페이서를 삽입 |

예) YCDQW2A 40-55 DM-A94K
- 75스트로크 표준품에 스페이서 20mm 삽입



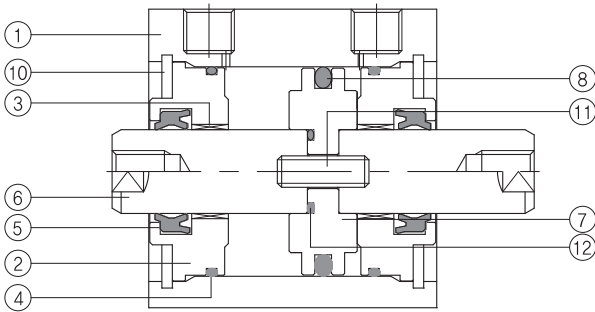
◆ 제품 사양

| | |
|--------------|-----------------------------------|
| 작동방식 | 복동 양로드 |
| 사용유체 | 공기 및 불활성 가스 |
| 최저사용압력 | 0.05Mpa(0.5 kgf/cm ²) |
| 최고사용압력 | 1.0Mpa(10 kgf/cm ²) |
| 보증내압력 | 1.5Mpa(15 kgf/cm ²) |
| 쿠션 | 없음 |
| 자석내장 | 옵션 |
| 사용 피스톤 속도 | 50 ~ 750 mm/s |
| 주위 및 사용유체 온도 | 5 ~ 60°C (41 ~ 140°F) |
| 급유 | 무급유 (급유시 ISO VG32#) |

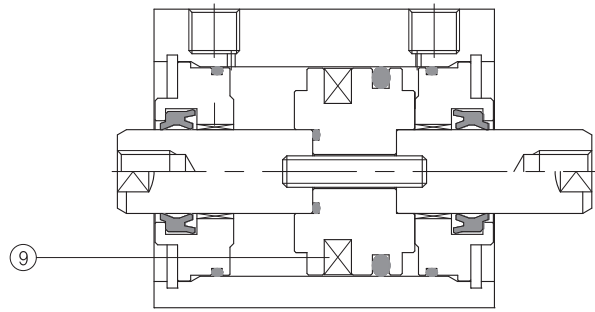
◆ 실린더 내부구조

표준 복동 양로드

자석 비내장



자석 내장



◆ 구성부품

| 번호 | 부품명 | 재질 | 비고 |
|----|---------|---------|---------|
| ① | 튜브 | 알루미늄 합금 | 경질 알루미늄 |
| ② | 로드 커버 | 알루미늄 합금 | 경질 알루미늄 |
| ③ | 부쉬 | | |
| ④ | O-Ring | NBR | |
| ⑤ | 로드 패킹 | NBR | |
| ⑥ | 피스톤 로드 | 탄소강 | 경질 크롬도금 |
| ⑦ | 피스톤 | 알루미늄 합금 | 크로메이트 |
| ⑧ | 피스톤 패킹 | NBR | |
| ⑨ | 마그넷 | RUBBER | |
| ⑩ | 멈춤 링 | 탄소강 | |
| ⑪ | 무드렌지 볼트 | 탄소강 | |
| ⑫ | 피스톤 가스켓 | NBR | |

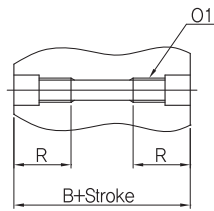
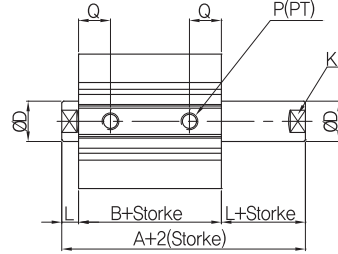
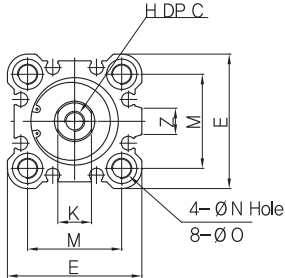
◆ 교환부품 패키징세트

| 번호 | 구분 | 품번 | 구성패킹 |
|----|----------|-------------|-------------------------|
| ① | Ø12 실린더 | YCQW-12-PS | 피스톤패킹 로드패킹 로드커버패킹 |
| ② | Ø16 실린더 | YCQW-16-PS | |
| ③ | Ø20 실린더 | YCQW-20-PS | |
| ④ | Ø25 실린더 | YCQW-25-PS | |
| ⑤ | Ø32 실린더 | YCQW-32-PS | |
| ⑥ | Ø40 실린더 | YCQW-40-PS | |
| ⑦ | Ø50 실린더 | YCQW-50-PS | |
| ⑧ | Ø63 실린더 | YCQW-63-PS | |
| ⑨ | Ø80 실린더 | YCQW-80-PS | |
| ⑩ | Ø100 실린더 | YCQW-100-PS | |

◆ 실린더 치수도

▶ 기본형(자석 비내장형, 암나사)

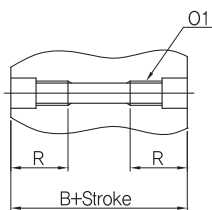
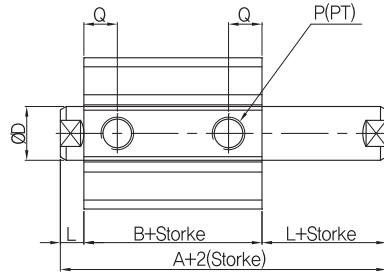
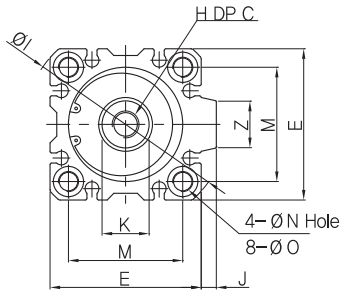
YCQW 2A-Ø12, Ø16, Ø20, Ø25-D



양단 Tap Dimension

| 튜브내경 | O1 | R |
|------|----------|----|
| Ø12 | M4 x 0,7 | 10 |
| Ø16 | M4 x 0,7 | 10 |
| Ø20 | M6 x 1,0 | 17 |
| Ø25 | M6 x 1,0 | 17 |

YCQW 2A-Ø32, Ø40, Ø50, Ø63, Ø80, Ø100-D



양단 Tap Dimension

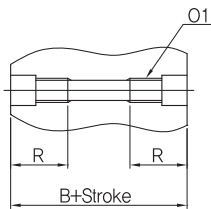
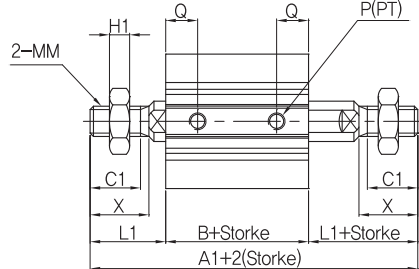
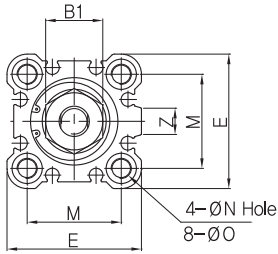
| 튜브내경 | O1 | R |
|------|------------|----|
| Ø32 | M6 x 1,0 | 17 |
| Ø40 | M6 x 1,0 | 17 |
| Ø50 | M8 x 1,25 | 20 |
| Ø63 | M10 x 1,5 | 20 |
| Ø80 | M12 x 1,75 | 25 |
| Ø100 | M12 x 1,75 | 25 |

| 튜브내경 | 스트로크 범위 (mm) | A | B | ØD | E | H | C | Ø | J | K | L | M | N | ØO | P | Q | Z |
|------|--------------|------|------|----|-----|-----------|----|-----|-----|----|-----|------|-----|--------------|----------|------|-----|
| Ø12 | 5 ~ 30 | 32,2 | 25,2 | 6 | 25 | M3 x 0,5 | 6 | - | - | 5 | 3,5 | 15,5 | 3,5 | 6,5 DP 4 | M5 x 0,8 | 7,5 | 7 |
| Ø16 | | 33 | 26 | 8 | 29 | M4 x 0,7 | 8 | - | - | 6 | 3,5 | 20 | 3,5 | 6,5 DP 4 | M5 x 0,8 | 8 | 7 |
| Ø20 | 5 ~ 50 | 35 | 26 | 10 | 36 | M5 x 0,8 | 7 | - | - | 8 | 4,5 | 25,5 | 5,5 | 9 DP 7 | M5 x 0,8 | 8 | 7,4 |
| Ø25 | | 39 | 29 | 12 | 40 | M6 x 1,0 | 12 | - | - | 10 | 5 | 28 | 5,5 | 9 DP 7 | M5 x 0,8 | 9,5 | 7,8 |
| Ø32 | 5 ~ 100 | 44,5 | 30,5 | 16 | 45 | M8 x 1,25 | 13 | 60 | 4,5 | 14 | 7 | 34 | 5,5 | 9 DP 7 | 1/8 | 10 | 14 |
| Ø40 | | 54 | 40 | 16 | 52 | M8 x 1,25 | 13 | 69 | 5 | 14 | 7 | 40 | 5,5 | 9 DP 7 | 1/8 | 11,5 | 14 |
| Ø50 | 10 ~ 100 | 56,5 | 40,5 | 20 | 64 | M10 x 1,5 | 15 | 86 | 7 | 17 | 8 | 50 | 6,6 | 11 DP 8 | 1/4 | 11 | 19 |
| Ø63 | | 58 | 42 | 20 | 77 | M10 x 1,5 | 15 | 103 | 7 | 17 | 8 | 60 | 9 | 14 DP 10,5 | 1/4 | 14 | 19 |
| Ø80 | | 71 | 51 | 25 | 98 | M16 x 2,0 | 21 | 132 | 6 | 22 | 10 | 77 | 11 | 17,5 DP 13,5 | 3/8 | 16 | 26 |
| Ø100 | | 84,5 | 60,5 | 30 | 117 | M20 x 2,5 | 27 | 156 | 6,5 | 27 | 12 | 94 | 11 | 17,5 DP 13,5 | 3/8 | 23 | 26 |

◆ 실린더 치수도

▶ 기본형(자석 비내장형, 슷나사)

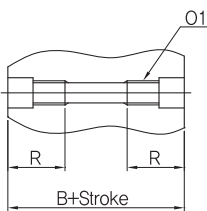
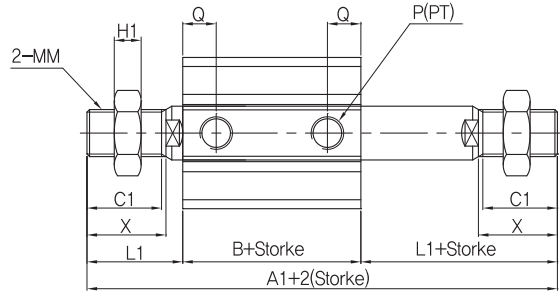
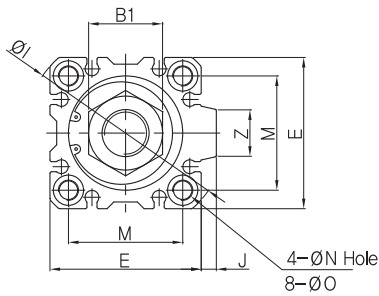
YCQW 2A-Ø12, Ø16, Ø20, Ø25-DM



양단 Tap Dimension

| 튜브내경 | O1 | R |
|------|----------|----|
| Ø12 | M4 x 0,7 | 10 |
| Ø16 | M4 x 0,7 | 10 |
| Ø20 | M6 x 1,0 | 17 |
| Ø25 | M6 x 1,0 | 17 |

YCQW 2A-Ø32, Ø40, Ø50, Ø63, Ø80, Ø100-DM



양단 Tap Dimension

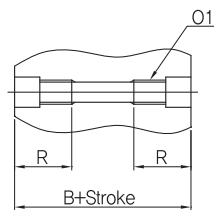
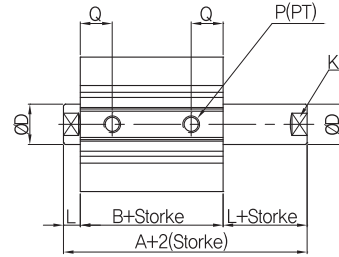
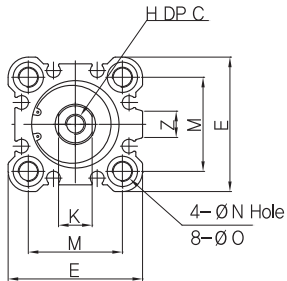
| 튜브내경 | O1 | R |
|------|------------|----|
| Ø32 | M6 x 1,0 | 17 |
| Ø40 | M6 x 1,0 | 17 |
| Ø50 | M8 x 1,25 | 20 |
| Ø63 | M10 x 1,5 | 20 |
| Ø80 | M12 x 1,75 | 25 |
| Ø100 | M12 x 1,75 | 25 |

| 튜브내경 | 스트로크 범위 (mm) | A1 | B | ØD | E | F | MM | C | Ø | J | K | M | N | ØO | P | Q | Z | C1 | X | L1 | H1 | B1 |
|------|--------------|-------|------|----|-----|------|------------|----|-----|-----|----|------|-----|--------------|----------|------|-----|------|------|------|----|----|
| Ø12 | 5 ~ 30 | 53,2 | 25,2 | 6 | 25 | 4,5 | M5 x 0,8 | 6 | - | - | 5 | 15,5 | 3,5 | 6,5 DP 4 | M5 x 0,8 | 7,5 | 7 | 9 | 10,5 | 14 | 4 | 8 |
| Ø16 | | 57 | 26 | 8 | 29 | 4,5 | M6 x 1,0 | 8 | - | - | 6 | 20 | 3,5 | 6,5 DP 4 | M5 x 0,8 | 8 | 7 | 10 | 12 | 15,5 | 5 | 10 |
| Ø20 | 5 ~ 50 | 63 | 26 | 10 | 36 | 5 | M8 x 1,25 | 7 | - | - | 8 | 25,5 | 5,5 | 9 DP 7 | M5 x 0,8 | 8 | 7,4 | 12 | 14 | 18,5 | 5 | 13 |
| Ø25 | | 74 | 29 | 12 | 40 | 5 | M10 x 1,25 | 12 | - | - | 10 | 28 | 5,5 | 9 DP 7 | M5 x 0,8 | 9,5 | 7,8 | 15 | 17,5 | 22,5 | 6 | 17 |
| Ø32 | 5 ~ 100 | 87,5 | 30,5 | 16 | 45 | 5,5 | M14 x 1,5 | 13 | 60 | 4,5 | 14 | 34 | 5,5 | 9 DP 7 | 1/8 | 10 | 14 | 20,5 | 23,5 | 28,5 | 8 | 22 |
| Ø40 | | 97 | 40 | 16 | 52 | 8 | M14 x 1,5 | 13 | 69 | 5 | 14 | 40 | 5,5 | 9 DP 7 | 1/8 | 11,5 | 14 | 20,5 | 23,5 | 28,5 | 8 | 22 |
| Ø50 | 10 ~ 100 | 107,5 | 40,5 | 20 | 64 | 10,5 | M18 x 1,5 | 15 | 86 | 7 | 17 | 50 | 6,6 | 11 DP 8 | 1/4 | 11 | 19 | 26 | 28,5 | 33,5 | 11 | 27 |
| Ø63 | | 109 | 42 | 20 | 77 | 10,5 | M18 x 1,5 | 15 | 103 | 7 | 17 | 60 | 9 | 14 DP 10,5 | 1/4 | 14 | 19 | 26 | 28,5 | 33,5 | 11 | 27 |
| Ø80 | | 138 | 51 | 25 | 98 | 12,5 | M22 x 1,5 | 21 | 132 | 6 | 22 | 77 | 11 | 17,5 DP 13,5 | 3/8 | 16 | 26 | 32,5 | 35,5 | 43,5 | 13 | 32 |
| Ø100 | | 147,5 | 60,5 | 30 | 117 | 13 | M26 x 1,5 | 27 | 156 | 6,5 | 27 | 94 | 11 | 17,5 DP 13,5 | 3/8 | 23 | 26 | 32,5 | 35,5 | 43,5 | 16 | 41 |

◆ 실린더 치수도

▶ 기본형(자석 내장형, 암나사)

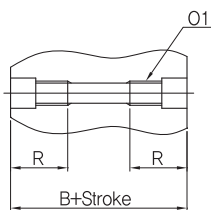
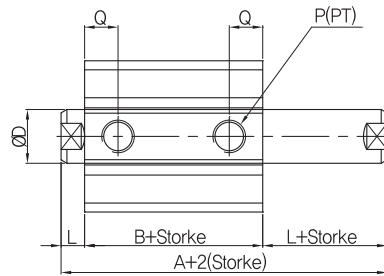
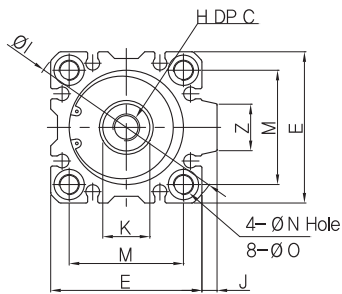
YCDQW 2A- \varnothing 12, \varnothing 16, \varnothing 20, \varnothing 25-D



양단 Tap Dimension

| 튜브내경 | O1 | R |
|------------------|----------|----|
| \varnothing 12 | M4 x 0,7 | 10 |
| \varnothing 16 | M4 x 0,7 | 10 |
| \varnothing 20 | M6 x 1,0 | 17 |
| \varnothing 25 | M6 x 1,0 | 17 |

YCDQW 2A- \varnothing 32, \varnothing 40, \varnothing 50, \varnothing 63, \varnothing 80, \varnothing 100-D



양단 Tap Dimension

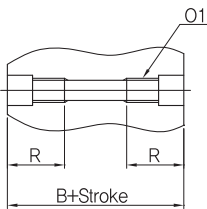
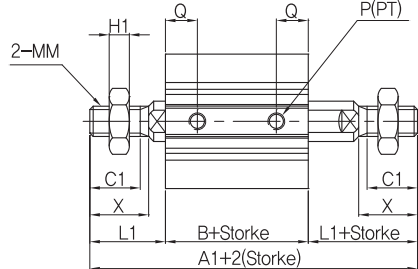
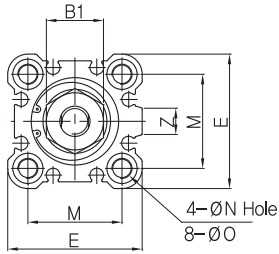
| 튜브내경 | O1 | R |
|-------------------|------------|----|
| \varnothing 32 | M6 x 1,0 | 17 |
| \varnothing 40 | M6 x 1,0 | 17 |
| \varnothing 50 | M8 x 1,25 | 20 |
| \varnothing 63 | M10 x 1,5 | 20 |
| \varnothing 80 | M12 x 1,75 | 25 |
| \varnothing 100 | M12 x 1,75 | 25 |

| 튜브내경 | 스트로크 범위 (mm) | A | B | \varnothing D | E | H | C | \varnothing | J | K | L | M | N | \varnothing O | P | Q | Z |
|-------------------|--------------|------|------|-----------------|-----|-----------|----|---------------|-----|----|-----|------|-----|-----------------|----------|------|-----|
| \varnothing 12 | 5 ~ 30 | 39,4 | 32,4 | 6 | 25 | M3 x 0,5 | 6 | - | - | 5 | 3,5 | 15,5 | 3,5 | 6,5 DP 4 | M5 x 0,8 | 7,5 | 7 |
| \varnothing 16 | | 43 | 36 | 8 | 29 | M4 x 0,7 | 8 | - | - | 6 | 3,5 | 20 | 3,5 | 6,5 DP 4 | M5 x 0,8 | 8 | 7 |
| \varnothing 20 | 5 ~ 50 | 47 | 38 | 10 | 36 | M5 x 0,8 | 7 | - | - | 8 | 4,5 | 25,5 | 5,5 | 9 DP 7 | M5 x 0,8 | 8 | 7,4 |
| \varnothing 25 | | 49 | 39 | 12 | 40 | M6 x 1,0 | 12 | - | - | 10 | 5 | 28 | 5,5 | 9 DP 7 | M5 x 0,8 | 9,5 | 7,8 |
| \varnothing 32 | 5 ~ 100 | 54,5 | 40,5 | 16 | 45 | M8 x 1,25 | 13 | 60 | 4,5 | 14 | 7 | 34 | 5,5 | 9 DP 7 | 1/8 | 10 | 14 |
| \varnothing 40 | | 64 | 50 | 16 | 52 | M8 x 1,25 | 13 | 69 | 5 | 14 | 7 | 40 | 5,5 | 9 DP 7 | 1/8 | 11,5 | 14 |
| \varnothing 50 | 10 ~ 100 | 66,5 | 50,5 | 20 | 64 | M10 x 1,5 | 15 | 86 | 7 | 17 | 8 | 50 | 6,6 | 11 DP 8 | 1/4 | 11 | 19 |
| \varnothing 63 | | 68 | 52 | 20 | 77 | M10 x 1,5 | 15 | 103 | 7 | 17 | 8 | 60 | 9 | 14 DP 10,5 | 1/4 | 14 | 19 |
| \varnothing 80 | | 81 | 61 | 25 | 98 | M16 x 2,0 | 21 | 132 | 6 | 22 | 10 | 77 | 11 | 17,5 DP 13,5 | 3/8 | 16 | 26 |
| \varnothing 100 | | 94,5 | 70,5 | 30 | 117 | M20 x 2,5 | 27 | 156 | 6,5 | 27 | 12 | 94 | 11 | 17,5 DP 13,5 | 3/8 | 23 | 26 |

◆ 실린더 치수도

▶ 기본형(자석 내장형, 슷나사)

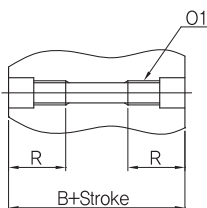
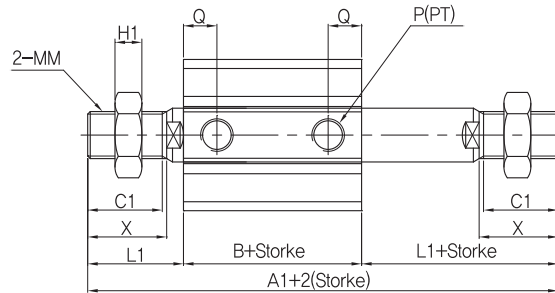
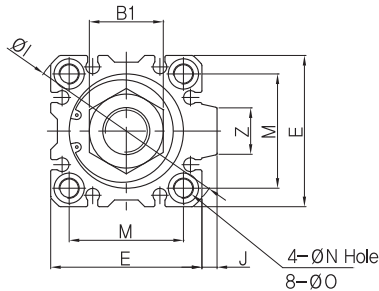
YCDQW 2A-Ø12, Ø16, Ø20, Ø25-DM



양단 Tap Dimension

| 튜브내경 | O1 | R |
|------|----------|----|
| Ø12 | M4 x 0,7 | 10 |
| Ø16 | M4 x 0,7 | 10 |
| Ø20 | M6 x 1,0 | 17 |
| Ø25 | M6 x 1,0 | 17 |

YCDQW 2A-Ø32, Ø40, Ø50, Ø63, Ø80, Ø100-DM



양단 Tap Dimension

| 튜브내경 | O1 | R |
|------|------------|----|
| Ø32 | M6 x 1,0 | 17 |
| Ø40 | M6 x 1,0 | 17 |
| Ø50 | M8 x 1,25 | 20 |
| Ø63 | M10 x 1,5 | 20 |
| Ø80 | M12 x 1,75 | 25 |
| Ø100 | M12 x 1,75 | 25 |

| 튜브내경 | 스트로크 범위 (mm) | A1 | B | ØD | E | F | MM | C | Ø | J | K | M | N | ØO | P | Q | Z | C1 | X | L1 | H1 | B1 |
|------|--------------|-------|------|----|-----|------|------------|----|-----|-----|----|------|-----|--------------|----------|------|-----|------|------|------|----|----|
| Ø12 | 5 ~ 30 | 60,4 | 32,4 | 6 | 25 | 4,5 | M5 x 0,8 | 6 | - | - | 5 | 15,5 | 3,5 | 6,5 DP 4 | M5 x 0,8 | 7,5 | 7 | 9 | 10,5 | 14 | 4 | 8 |
| Ø16 | | 67 | 36 | 8 | 29 | 4,5 | M6 x 1,0 | 8 | - | - | 6 | 20 | 3,5 | 6,5 DP 4 | M5 x 0,8 | 8 | 7 | 10 | 12 | 15,5 | 5 | 10 |
| Ø20 | 5 ~ 50 | 75 | 38 | 10 | 36 | 5 | M8 x 1,25 | 7 | - | - | 8 | 25,5 | 5,5 | 9 DP 7 | M5 x 0,8 | 8 | 7,4 | 12 | 14 | 18,5 | 5 | 13 |
| Ø25 | | 84 | 39 | 12 | 40 | 5 | M10 x 1,25 | 12 | - | - | 10 | 28 | 5,5 | 9 DP 7 | M5 x 0,8 | 9,5 | 7,8 | 15 | 17,5 | 22,5 | 6 | 17 |
| Ø32 | 5 ~ 100 | 97,5 | 40,5 | 16 | 45 | 5,5 | M14 x 1,5 | 13 | 60 | 4,5 | 14 | 34 | 5,5 | 9 DP 7 | 1/8 | 10 | 14 | 20,5 | 23,5 | 28,5 | 8 | 22 |
| Ø40 | | 107 | 50 | 16 | 52 | 8 | M14 x 1,5 | 13 | 69 | 5 | 14 | 40 | 5,5 | 9 DP 7 | 1/8 | 11,5 | 14 | 20,5 | 23,5 | 28,5 | 8 | 22 |
| Ø50 | 10 ~ 100 | 117,5 | 50,5 | 20 | 64 | 10,5 | M18 x 1,5 | 15 | 86 | 7 | 17 | 50 | 6,6 | 11 DP 8 | 1/4 | 11 | 19 | 26 | 28,5 | 33,5 | 11 | 27 |
| Ø63 | | 119 | 52 | 20 | 77 | 10,5 | M18 x 1,5 | 15 | 103 | 7 | 17 | 60 | 9 | 14 DP 10,5 | 1/4 | 14 | 19 | 26 | 28,5 | 33,5 | 11 | 27 |
| Ø80 | | 148 | 61 | 25 | 98 | 12,5 | M22 x 1,5 | 21 | 132 | 6 | 22 | 77 | 11 | 17,5 DP 13,5 | 3/8 | 16 | 26 | 32,5 | 35,5 | 43,5 | 13 | 32 |
| Ø100 | | 157,5 | 70,5 | 30 | 117 | 13 | M26 x 1,5 | 27 | 156 | 6,5 | 27 | 94 | 11 | 17,5 DP 13,5 | 3/8 | 23 | 26 | 32,5 | 35,5 | 43,5 | 16 | 41 |