

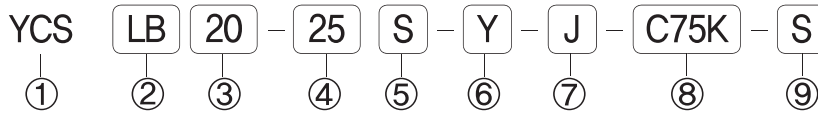
YCS-S(T)

소형실린더 단동 · 편로드 Ø20, Ø25, Ø32, Ø40



- ◆ 내구성향상
- ◆ 마그네트 기본내장
- ◆ 콤팩트 디자인
- ◆ 스테레스강 튜브적용
- ◆ 무급유 타입
- ◆ 단동 : 전진형, 후진형

◆ 주문형식 표기방법



① 시리즈

YCS-S : 단동 전진형 시리즈
 YCS-T : 단동 후진형 시리즈
 (마그네트, 러버쿠션 기본내장)

② 지지금구

무기호 : 기본형
 LB : 축방향 푸트형
 FA : 로드축 플랜지형
 FB : 헤드축 플랜지형
 CA : 1산 클레비스
 CB : 2산 클레비스
 TA : 로드축 트리니언
 TB : 헤드축 트리니언
 CD : 클레비스 일체형
 BC : 콤팩트형(보스컷트)
 BF : 콤팩트형(보스컷트 플랜지형)
 BT : 콤팩트형(보스컷트 트리니언형)

③ 튜브내경

20 : 실린더 내경 20mm
 25 : 실린더 내경 25mm
 32 : 실린더 내경 32mm
 40 : 실린더 내경 40mm

④ 실린더 표준 스트로크

Ø20 : 25, 50, 75, 100, 125, 150
 Ø25 : 25, 50, 75, 100, 125, 150
 Ø32 : 25, 50, 75, 100, 125, 150, 175, 200
 Ø40 : 25, 50, 75, 100, 125, 150, 175, 200

⑤ 작동방식

S : 단동 전진형
 T : 단동 후진형

⑥ 부착금구

Y : 2산 너클 조인트
 I : 1산 너클 조인트

⑦ 벨로우즈 부착

J : 나일론 타폴린

⑧ 오토스위치

C75K : 오토스위치 부착

⑨ 오토스위치 추가호

무기호 : 2개 부착
 S : 1개 부착
 N : N개 부착

◆ 오토스위치 품번

품번	종류	부하전압	사양
D-C75K	2선유접점	DC5~AC230V	유접점 오토스위치
D-C75X	3선무접점	DC24V	무접점(NPN,PNP)
D-SB-20	Ø20 스위치 밴드		
D-SB-25	Ø25 스위치 밴드		
D-SB-32	Ø32 스위치 밴드		
D-SB-40	Ø40 스위치 밴드		

※ 오토스위치 그로메트 : D-C75K : 1M, D-C75K-L3 : 3M, D-C75K-L5 : 5M

◆ 부착지지금구 품번

품번	사양
YCS-(Ø)-LB	축방향 푸트형 지지금구
YCS-(Ø)-FA	축방향 플랜지형 지지금구
YCS-(Ø)-CA	1산 클레비스
YCS-(Ø)-CB	2산 클레비스
YCS-(Ø)-TC	트리니언금구
YCS-(Ø)-Y	2산 너클조인트
YCS-(Ø)-I	1산 너클조인트

◆ 제품 사양



작동방식	단동 핀로드
사용유체	공기 및 불활성 가스
최저사용압력	0.2Mpa(2 kgf/cm ²)
최고사용압력	1.0Mpa(10 kgf/cm ²)
보증내압력	1.5Mpa(15 kgf/cm ²)
쿠션	러버쿠션
자석내장	표준적용
주위 및 사용유체 온도	5 ~ 60°C (41 ~ 140°F)
급유	무급유 (급유시 ISO VG32#)

◆ 취부지지형식 및 부속품

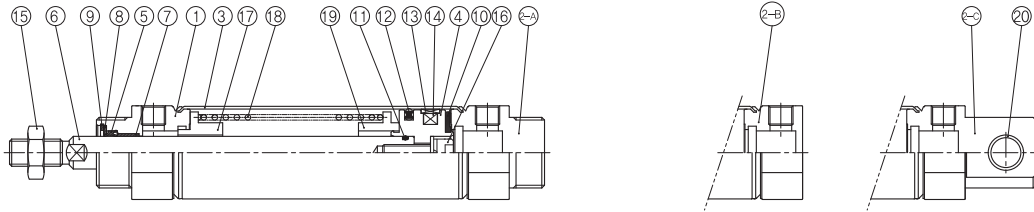
취부지지형식	부속품			표준장착				선택사양			
	취부너트	로드선단너트	클레비스용핀	1산 너클조인트	2산 너클조인트	클레비스 지지금구	벨로우즈				
기본형	0	0	-	0	0	0	0				
축방향 푸트형	0	0	-	0	0	0	0				
로드측 플랜지형	0	0	-	0	0	0	0				
헤드측 플랜지형	0	0	-	0	0	0	0				
클레비스 일체형	-	0	-	0	0	0	0				
1산 클레비스형	-	0	-	0	0	0	0				
2산 클레비스형	-	0	0	0	0	0	0				
헤드측 트리니언형	0	0	-	0	0	0	0				
로드측 트리니언형	0	0	-	0	0	0	0				
보스캣트	0	0	-	0	0	0	0				

◆ 오토스위치 사양

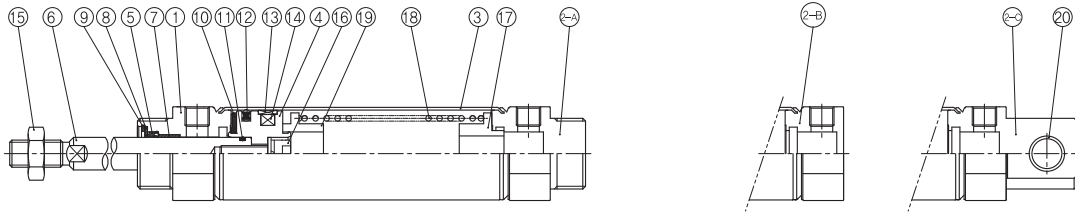
적용사양	스위치 품번	배선(출력)	부하전압	리드선길이	밴드취부 품번	적용부하
Ø20	D-C75K D-C75X-(N)(P)	2선식(유접점) 3선식(무접점)	DC5V~AC230V (무접점:DC24V)	기본 : 1M L3 : 3M L5 : 5M	D-SB-20	릴레이 시퀀스
Ø25					D-SB-25	
Ø32					D-SB-32	
Ø40					D-SB-40	

◆ 실린더 내부구조

전진/RUBBER 쿠션부착



후진/RUBBER 쿠션부착



◆ 주요부품

번호	명 칭	재 질	비 고
1	로드 커버	알루미늄 합금	백색알루미늄
2-A	헤드 커버 A	알루미늄 합금	백색알루미늄
2-B	헤드 커버 B	알루미늄 합금	백색알루미늄
2-C	헤드 커버 C	알루미늄 합금	백색알루미늄
3	튜브	스테인레스강	
4	피스톤	알루미늄 합금	크로메이트
5	로드패킹	NBR	
6	피스톤 로드	탄소강	경질크롬 도금
7	DU부쉬		
8	패킹 와셔	스테인레스강	
9	멈춤 링	탄소공구강	백색 아연도금

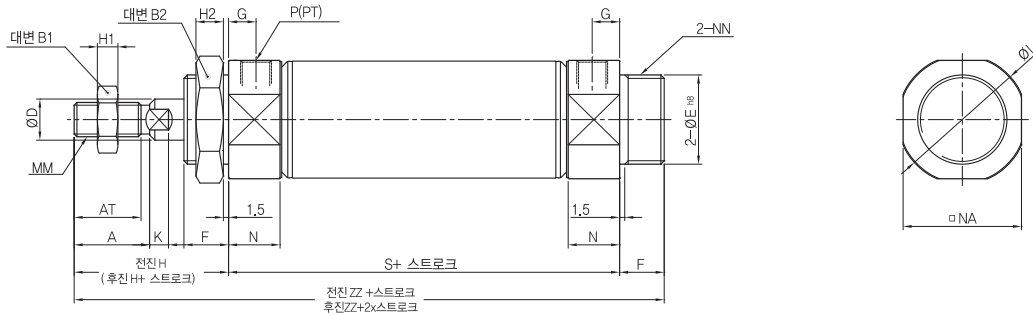
번호	명 칭	재 질	비 고
10	쿠션 댐퍼	우레탄	
11	피스톤 가스켓	NBR	
12	피스톤 패킹	NBR	
13	웨어링	POM	
14	마그넷	RUBBER	
15	로드선단 너트	탄소강	
16	육각 렌지 볼트	탄소공구강	백색 아연도금
17	스프링가이드	알루미늄 합금	크로메이트
18	리턴스프링	강선	
19	스프링지지대	알루미늄 합금	크로메이트
20	DU부쉬		

◆ 실린더 치수도

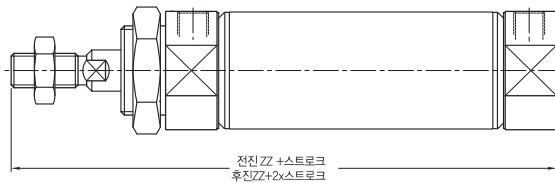
▶ 기본형

YCS 튜브내경 - 스트로크 S(T)

표준형



보스켓트



튜브내경	A	AT	B1	B2	D	E	F	G	H	H1	H2	I	K	MM	N	NA	NN	P
Ø20	18	15,5	13	26	8	20 ⁰ _{-0,033}	13	8	41	5	8	27	5	M8 × 1,25	15	24	M20 × 1,5	1/8
Ø25	22	19,5	17	32	10	26 ⁰ _{-0,033}	13	8	45	6	8	33	5,5	M10 × 1,25	15	30	M26 × 1,5	1/8
Ø32	22	19,5	17	32	12	26 ⁰ _{-0,033}	13	8	45	6	8	37,5	5,5	M10 × 1,25	15	34,5	M26 × 1,5	1/8
Ø40	24	21	22	41	14	32 ⁰ _{-0,039}	16	11	50	8	10	46,5	7	M14 × 1,5	21,5	42,5	M32 × 2	1/4

-스트로크별 치수표-

행정 기호	1~50		51~100		101~150		151~200		201~250	
	S	ZZ	S	ZZ	S	ZZ	S	ZZ	S	ZZ
Ø20	87	141	112	166	137	191	-	-	-	-
Ø25	87	145	112	170	137	195	-	-	-	-
Ø32	89	147	114	172	139	197	164	222	-	-
Ø40	113	179	138	204	163	229	188	254	213	279

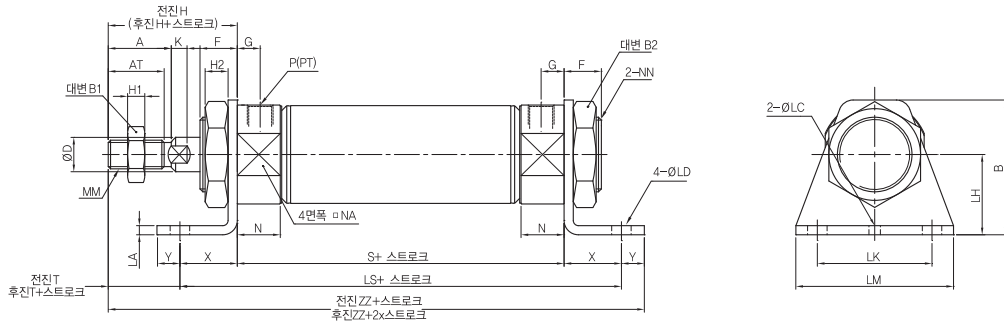
-보스켓트형-

행정 기호	1~50		51~100		101~150		151~200		201~250	
	ZZ	ZZ	ZZ	ZZ	ZZ	ZZ	ZZ	ZZ	ZZ	ZZ
Ø20	128	153	178	-	-	-	-	-	-	-
Ø25	132	157	182	-	-	-	-	-	-	-
Ø32	134	159	184	209	-	-	-	-	-	-
Ø40	163	188	213	238	263	-	-	-	-	-

◆ 실린더 치수도

▶ 푸트형(LB)

YCSLB 튜브내경 - 스트로크 S(T)



튜브내경	A	AT	B	B1	B2	D	F	G	H	H1	H2	I	K	LC	LD	LH	LS	LA	LK	LM	MM	N	NA	NN	P	X	Y	T
Ø20	18	15,5	40	13	26	8	13	8	41	5	8	27	5	4	6,8	25	102	3,2	40	55	M8 × 1,25	15	24	M20 × 1,5	1/8	20	8	21
Ø25	22	19,5	47	17	32	10	13	8	45	6	8	33	5,5	4	6,8	28	102	3,2	40	55	M10 × 1,25	15	30	M26 × 1,5	1/8	20	8	25
Ø32	22	19,5	47	17	32	12	13	8	45	6	8	37,5	5,5	4	6,8	28	104	3,2	40	55	M10 × 1,25	15	34,5	M26 × 1,5	1/8	20	8	25
Ø40	24	21	54	22	41	14	16	11	50	8	10	46,5	7	4	7	30	134	3,2	55	75	M14 × 1,5	21,5	42,5	M32 × 2	1/4	23	10	25

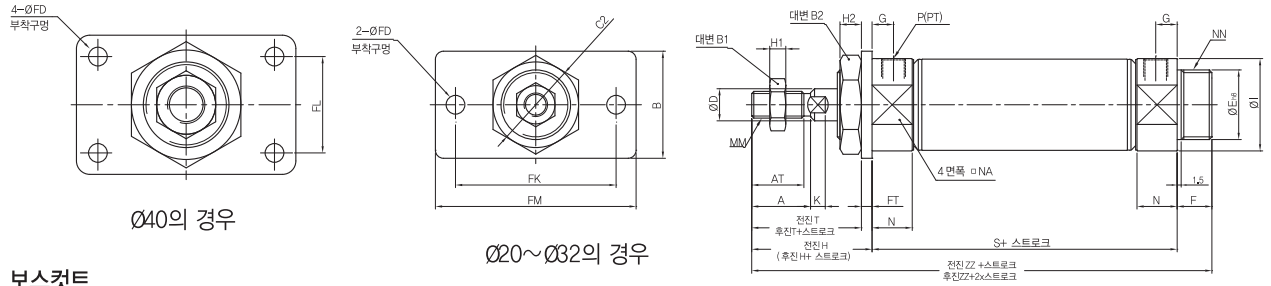
—스트로크별 치수표—

형칭 기호 튜브내경	1~50			51~100			101~150			151~200			201~250		
	S	LS	ZZ	S	LS	ZZ	S	LS	ZZ	S	LS	ZZ	S	LS	ZZ
Ø20	87	127	156	112	152	181	137	177	206	-	-	-	-	-	-
Ø25	87	127	160	112	152	185	137	177	210	-	-	-	-	-	-
Ø32	89	129	162	114	154	187	139	179	212	164	204	237	-	-	-
Ø40	113	159	196	138	184	221	163	209	246	188	234	271	213	259	296

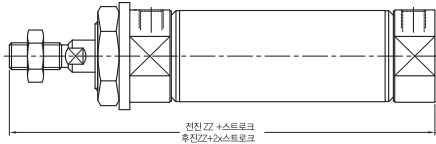
◆ 실린더 치수도

▶ 로드측 플랜지형(FA)

YCSFA 튜브내경 - 스트로크 S(T)



보스켓트



튜브내경	A	AT	B	B1	B2	C2	D	E	F	FD	FT	FK	FL	FM	G	H	H1	H2	I	K	MM	N	NA	NN	P	T
Ø20	18	15,5	34	13	26	30	8	20 ⁰ _{-0,033}	13	7	4	60	-	75	8	41	5	8	27	5	M8 × 1,25	15	24	M20 × 1,5	1/8	37
Ø25	22	19,5	40	17	32	37	10	26 ⁰ _{-0,033}	13	7	4	60	-	75	8	45	6	8	33	5,5	M10 × 1,25	15	30	M26 × 1,5	1/8	41
Ø32	22	19,5	40	17	32	37	12	26 ⁰ _{-0,033}	13	7	4	60	-	75	8	45	6	8	37,5	5,5	M10 × 1,25	15	34,5	M26 × 1,5	1/8	41
Ø40	24	21	52	22	41	47,3	14	32 ⁰ _{-0,039}	16	7	5	66	36	82	11	50	8	10	46,5	7	M14 × 1,5	21,5	42,5	M32 × 2	1/4	45

-스트로크별 치수표-

행정 기호	1~50		51~100		101~150		151~200		201~250	
	S	ZZ	S	ZZ	S	ZZ	S	ZZ	S	ZZ
Ø20	87	141	112	166	137	191	-	-	-	-
Ø25	87	145	112	170	137	195	-	-	-	-
Ø32	89	147	114	172	139	197	164	222	-	-
Ø40	113	179	138	204	163	229	188	254	213	279

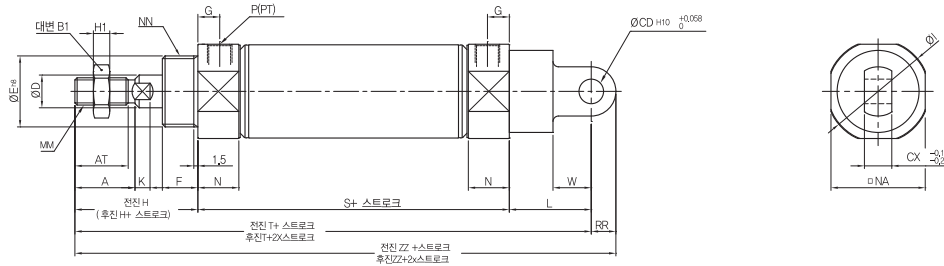
-보스켓트형-

행정 기호	1~50	51~100	101~150	151~200	201~250
	ZZ	ZZ	ZZ	ZZ	ZZ
Ø20	128	153	178	-	-
Ø25	132	157	182	-	-
Ø32	134	159	184	209	-
Ø40	163	188	213	238	263

◆ 실린더 치수도

▶ 1산클레비스형(CA)

YSCA 튜브내경 - 스트로크 S(T)



튜브내경	A	AT	B1	CD	CX	D	E	F	G	H	H1	I	K	L	MM	N	NA	NN	P	RR	W
Ø20	18	15,5	13	9	10	8	20 ⁰ _{-0,033}	13	8	41	5	27	5	30	M8 × 1,25	15	24	M20 × 1,5	1/8	9	14
Ø25	22	19,5	17	9	10	10	26 ⁰ _{-0,033}	13	8	45	6	33	5,5	30	M10 × 1,25	15	30	M26 × 1,5	1/8	9	14
Ø32	22	19,5	17	9	10	12	26 ⁰ _{-0,033}	13	8	45	6	37,5	5,5	30	M10 × 1,25	15	34,5	M26 × 1,5	1/8	9	14
Ø40	24	21	22	10	15	14	32 ⁰ _{-0,039}	16	11	50	8	46,5	7	39	M14 × 1,5	21,5	42,5	M32 × 2	1/4	11	18

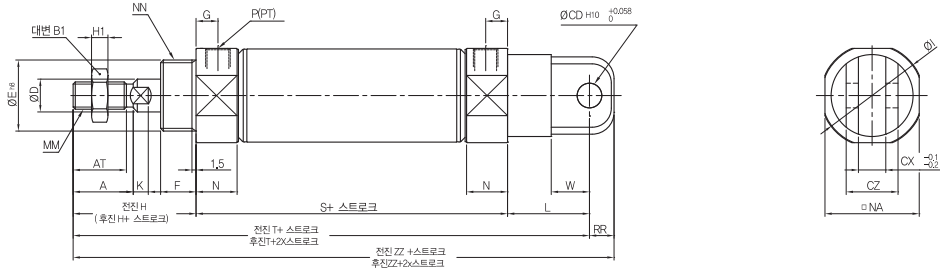
-스트로크별 치수표-

행정 기호	1~50			51~100			101~150			151~200			201~250		
	S	T	ZZ	S	T	ZZ	S	T	ZZ	S	T	ZZ	S	T	ZZ
Ø20	87	158	167	112	183	192	137	208	217	-	-	-	-	-	-
Ø25	87	162	171	112	187	196	137	212	221	-	-	-	-	-	-
Ø32	89	164	173	114	189	198	139	214	223	164	239	248	-	-	-
Ø40	113	202	213	138	227	238	163	252	263	188	277	288	213	302	313

◆ 실린더 치수도

▶ 2산클레비스형(CB)

YCS-CB 튜브내경 - 스트로크 S(T)



튜브내경	A	AT	B1	CD	CX	CZ	D	E	F	G	H	H1	I	K	L	MM	N	NA	NN	P	RR	W
Ø20	18	15,5	13	9	10	19	8	20 ⁰ _{-0,033}	13	8	41	5	27	5	30	M8 × 1,25	15	24	M20 × 1,5	1/8	9	14
Ø25	22	19,5	17	9	10	19	10	26 ⁰ _{-0,033}	13	8	45	6	33	5,5	30	M10 × 1,25	15	30	M26 × 1,5	1/8	9	14
Ø32	22	19,5	17	9	10	19	12	26 ⁰ _{-0,033}	13	8	45	6	37,5	5,5	30	M10 × 1,25	15	34,5	M26 × 1,5	1/8	9	14
Ø40	24	21	22	10	15	30	14	32 ⁰ _{-0,039}	16	11	50	8	46,5	7	39	M14 × 1,5	21,5	42,5	M32 × 2	1/4	11	18

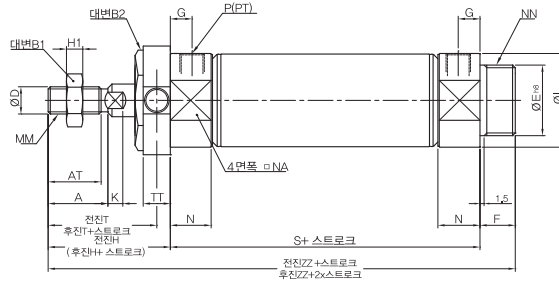
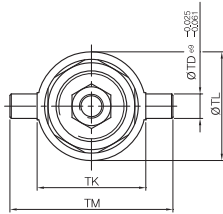
-스트로크별 치수표-

행정 기호	1~50			51~100			101~150			151~200			201~250		
	S	T	ZZ	S	T	ZZ	S	T	ZZ	S	T	ZZ	S	T	ZZ
Ø20	87	158	167	112	183	192	137	208	217	-	-	-	-	-	-
Ø25	87	162	171	112	187	196	137	212	221	-	-	-	-	-	-
Ø32	89	164	173	114	189	198	139	214	223	164	239	248	-	-	-
Ø40	113	202	213	138	227	238	163	252	263	188	277	288	213	302	313

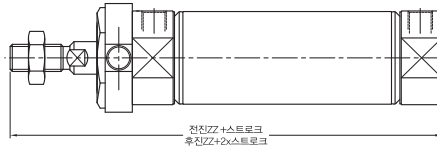
◆ 실린더 치수도

▶ 트리니언(TA)

YCSTA 튜브내경 - 스트로크 S(T)



보스켓



튜브내경	A	AT	B1	B2	D	E	F	G	H	H1	I	K	MM	N	NA	NN	P	TD	TT	TK	TL	TM	T
Ø20	18	15,5	13	26	8	20 ⁰ _{-0,033}	13	8	41	5	27	5	M8 × 1,25	15	24	M20 × 1,5	1/8	8	10	32	32	52	36
Ø25	22	19,5	17	32	10	26 ⁰ _{-0,033}	13	8	45	6	33	5,5	M10 × 1,25	15	30	M26 × 1,5	1/8	9	10	40	40	60	40
Ø32	22	19,5	17	32	12	26 ⁰ _{-0,033}	13	8	45	6	37,5	5,5	M10 × 1,25	15	34,5	M26 × 1,5	1/8	9	10	40	40	60	40
Ø40	24	21	22	41	14	32 ⁰ _{-0,039}	16	11	50	8	46,5	7	M14 × 1,5	21,5	42,5	M32 × 2	1/4	10	11	53	53	77	44,5

-스트로크별 치수표-

행정 기호	1~50		51~100		101~150		151~200		201~250	
	S	ZZ	S	ZZ	S	ZZ	S	ZZ	S	ZZ
Ø20	87	141	112	166	137	191	-	-	-	-
Ø25	87	145	112	170	137	195	-	-	-	-
Ø32	89	147	114	172	139	197	164	222	-	-
Ø40	113	179	138	204	163	229	188	254	213	279

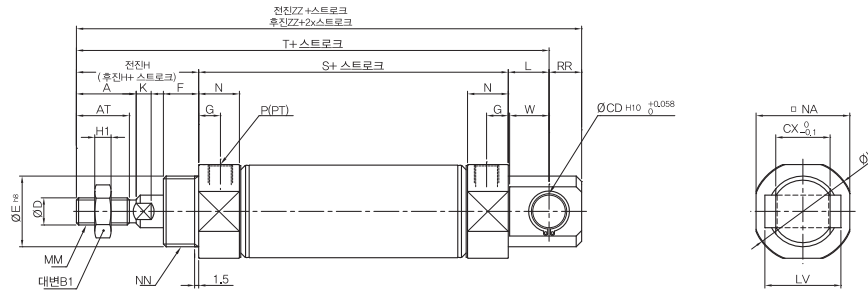
-로드측 보스켓형-

행정 기호	1~50		51~100		101~150		151~200		201~250	
	ZZ	ZZ	ZZ	ZZ	ZZ	ZZ	ZZ	ZZ	ZZ	ZZ
Ø20	128	153	178	-	-	-	-	-	-	-
Ø25	132	157	182	-	-	-	-	-	-	-
Ø32	134	159	184	209	-	-	-	-	-	-
Ø40	163	188	213	238	-	-	-	-	-	-

◆ 실린더 치수도

▶ 클레비스일체형(CD)

YCS SCD 튜브내경 - 스트로크 S(T)



튜브내경	A	AT	B1	CD	CX	D	E	F	G	H	H1	I	K	L	MM	N	NA	NN	P	RR	W
Ø20	18	15,5	13	8	12	8	20 ⁰ _{-0,033}	13	8	41	5	27	5	12	M8 × 1,25	15	24	M20 × 1,5	1/8	9	11,5
Ø25	22	19,5	17	8	12	10	26 ⁰ _{-0,033}	13	8	45	6	33	5,5	12	M10 × 1,25	15	30	M26 × 1,5	1/8	9	11,5
Ø32	22	19,5	17	10	20	12	26 ⁰ _{-0,033}	13	8	45	6	37,5	5,5	15	M10 × 1,25	15	34,5	M26 × 1,5	1/8	12	14,5
Ø40	24	21	22	10	20	14	32 ⁰ _{-0,039}	16	11	50	8	46,5	7	15	M14 × 1,5	21,5	42,5	M32 × 2	1/4	12	14,5

-스트로크별 치수표-

행정 기호	1~50			51~100			101~150			151~200			201~250		
	S	T	ZZ	S	T	ZZ	S	T	ZZ	S	T	ZZ	S	T	ZZ
Ø20	87	140	149	112	165	174	137	190	199	-	-	-	-	-	-
Ø25	87	144	153	112	169	178	137	194	203	-	-	-	-	-	-
Ø32	89	149	161	114	174	186	139	199	211	164	224	236	-	-	-
Ø40	113	178	190	138	203	215	163	228	240	188	253	265	213	278	290